



# Начало продаж промышленных монохромных аппаратов Xerox PrimeLink B9100/B9110/B9125/B9136

## 1. Краткая информация

Настоящий маркетинговый бюллетень объявляет о начале продаж новых промышленных монохромных многофункциональных устройств Xerox PrimeLink B9100/ B9110/ B9125/ B9136, предназначенных для работы в больших рабочих группах и в компаниях с интенсивным документооборотом.

Аппараты предназначены для работы с большим ежемесячным объемом печати, а также для печати биллинговых и тиражных работ, тиражных документов. Основными критериями выбора аппаратов семейства Xerox PrimeLink B9100 являются:

- высокая производительность и скорость печати;
- возможность выполнять тиражные работы за ограниченный период времени;
- отличное качество печати и возможность работы с широким спектром материалов;
- надежность и простота обслуживания;
- низкая стоимость печати;
- удобство работы;
- профессиональные финишные устройства для выполнения готовых работ.

### 1.1. Цели запуска

- Обеспечить замену аппаратов Xerox D95/ D110/ D125/ D136 в линейке МФУ Xerox;

## 1.2. Обзор продукта

Аппараты семейства Xerox PrimeLink B9100 – это новые МФУ, которые за счет имеющейся конфигурации с выходными лотками и ConnectKey подойдут как для использования в офисе, так за счет промышленной надежности позволят организовать работу на участке биллинговой печати и высококачественной печати в типографии.

Аппараты семейства Xerox PrimeLink B9100 обеспечивают уникальное на рынке качество печати, предлагают пользователям расширенный функционал производства готовых документов и возможности настройки типовых процессов документооборота. Кроме того, новая модель позволяет выполнять широкий спектр работ на различных материалах благодаря расширенным опциям подачи бумаги и онлайн-финишной обработки.

Аппараты семейства Xerox PrimeLink B9100 решают задачи оперативного тиражного производства книг, буклетов, брошюр, справочных руководств, презентаций, плакатов, приглашений, отчетов, финансовой документации, счетов и других печатных документов.



## 1.3. Основные характеристики продукта

Аппараты Xerox PrimeLink B9100/B9110/B9125/B9136 обладают производительным печатным модулем, который обеспечивает печать со скоростью 100/110/125/136 страниц A4 в минуту (соответственно).

Разрешение печати не зависит от скорости печати и используемых материалов и составляет 2400x2400 dpi. Эта характеристика выгодно отличает, аппараты семейства Xerox PrimeLink B9100 от всех конкурентов, присутствующих в данный момент в сегменте производительных монохромных систем печати.

Аппараты семейства Xerox PrimeLink B9100 обеспечивают работу с материалами формата от 100 x 148 мм до 330 x 660 мм плотностью от 52 до 350 г/м<sup>2</sup>. Точность совмещения лицо-оборот составляет +/-0.8 мм.

Аппараты семейства Xerox PrimeLink B9100 поддерживают работу с большим количеством финишных устройств.

Опции финишной обработки позволяют создавать брошюры различного формата, оформленные обложкой (в т.ч. полноцветной, напечатанной на другом устройстве), письма для рассылки с двойной фальцовкой, а также многие другие работы, требующие укладки, сшивания, добавления нестандартных материалов с помощью интерпозера и др. Учитывая технические характеристики по производительности и функциональности, эти аппараты становятся удобным инструментом для создания печатного центра в компаниях из разных отраслей.

Аппараты семейства Xerox PrimeLink B9100 позволяют загружать бумагу и осуществлять замену тонера в процессе печати, а также осуществляет автоматический выбор лотков, что

сокращает время выполнения работ. В дополнение к этому, аппарат выполнен в соответствии с подходом CRU, который минимизирует время простоя оборудования за счет того, что пользователь самостоятельно может заменять расходные материалы, такие как скрепки, тонер-картриджи, фотобарабан и кассету очистки фьюзера.

Аппараты семейства Xerox PrimeLink B9100 оснащены однопроходным производительным сканером, обеспечивающим полноцветное сканирование двусторонних документов плотностью от 52 до 200 г/м<sup>2</sup> и форматов от A5 до A3 со скоростью до 270 изображений в минуту. Кроме того, система сканирования способна самостоятельно распознавать стандартные форматы оригиналов, что позволяет максимально быстро выполнять работы по сетевому сканированию и копированию работ с учетом разнородного документооборота Заказчика.

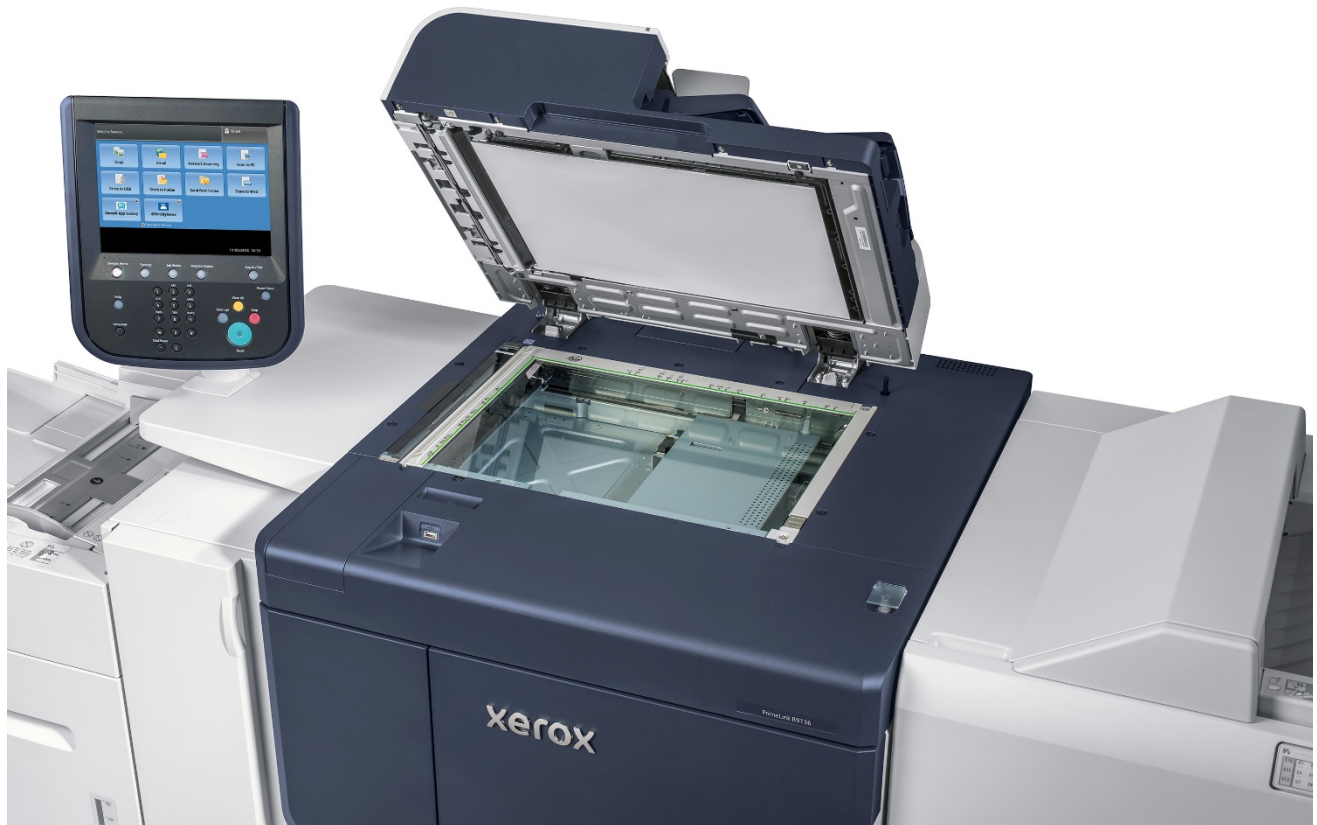


На передней панели МФУ доступен разъем USB, который обеспечивает работу с внешними носителями информации (флеш-карты). Аппарат позволяет сохранять отсканированные документы на USB-носителе, а также печатать с подключенных внешних устройств файлы в стандартных форматах.

#### **Основные технические характеристики:**

- Скорость печати: 100/110/125/136 страниц A4 в минуту в режиме односторонней печати;
- Разрешение копирования: сканирование 600 x 600 dpi/ печать 2400 x 2400 dpi;
- Разрешение печати: 2400 x 2400 dpi;
- Скорость цветного сканирования:
  - в одностороннем режиме/двустороннем режиме 135 страниц / 270 изображений в минуту (при разрешении 200 dpi);
  - в одностороннем режиме/ двустороннем режиме 100 страниц/ 200 изображений (при разрешении 600 dpi);
- Емкость автоподатчика 250 листов (80 г/м<sup>2</sup>);
- Оптическое разрешение сканирования – 600 x 600 dpi с глубиной тона 8 бит (256 градаций);
- Поддержка устройств USB для сканирования/печати;
- Поддержка интерфейса EIP версии 3.7;
- Поддержка материалов: до SRA3+ (макс. 330 x 488 мм) и баннеров 330 x 660 мм/ до 350 г/м<sup>2</sup>
- Максимальная емкость лотков: до 8300 листов (8 лотков) 80 г/м<sup>2</sup>;
- Лоток 1: не более 1100 листов A4 80 г/м<sup>2</sup> с возможностью использования материалов от 52 до 216 г/м<sup>2</sup>;
- Лоток 2: не более 1600 листов A4 80 г/м<sup>2</sup> с возможностью использования материалов от 52 до 216 г/м<sup>2</sup>;
- Лотки 3–4: не более 550 листов 80 г/м<sup>2</sup> с возможностью использования материалов от 140 x 182 до 330 x 488 мм (A5–SRA3) от 52 до 216 г/м<sup>2</sup>;
- Лоток 5 – Обходной лоток: не более 250 листов 80 г/м<sup>2</sup> с возможностью использования материалов от 100 x 148 мм до 330 x 660 мм; от 52 до 350 г/м<sup>2</sup>;
- Время вывода первой копии: B9110: 3.5 секунды; B9100/ B9125/ B136: 2.1 секунды;

- Возможность загрузки тонер-картриджа во время печати;
- Встроенный контроллер печати;
- Большой объем жесткого диска встроенного контроллера для хранения и обработки данных (14.6 Гб);
- Возможность сохранения заданий печати на контроллере;
- Возможность постраничного разбиения при сканировании книг;
- Диапазон среднемесячного объема печати 70 000 – 700 000 (A4), максимальный месячный объем печати 2 500 000 (A4).



## 2. Уникальное предложение Xerox

### 2.1. Описание продукта

Аппараты семейства Xerox PrimeLink B9100 – это монохромное МФУ формата SRA3, которое ориентированы на Заказчиков с большим ежемесячным объемом печати и потребностью в получении тиражных готовых работ с использованием различных материалов.

В линейке монохромного оборудования Xerox аппараты семейства PrimeLink B9100 представляют собой надежные устройства с обширными профессиональными возможностями, рассчитанные на производство больших тиражей и на значительные ежемесячные нагрузки, а также обеспечивающее высокую производительность выполнения широкого спектра задач.

Аппараты PrimeLink B9100/B9110/B9125/B9136 обладают всеми необходимыми возможностями для производства законченных тиражных работ.

В МФУ реализованы следующие преимущества:

- Выгодная экономика печати - низкая стоимость отпечатка;
- Широкие возможности после печатной обработки готовых работ;
- Использование различных по плотности и формату материалов;
- Высокая производительность и надежность;
- Удобное управление и обслуживание устройства.

Аппараты семейства Xerox PrimeLink B9100 – это гибкие и масштабируемые устройства, которые позволяют создавать конфигурацию, соответствующую потребностям бизнеса:

- **Высокопроизводительный сканер** обеспечивает полноцветное сканирование двусторонних документов за один проход (до 270 изображений в минуту). Податчик оригиналов поддерживают работу с одно- и многостраничными оригиналами форматов от A5 до A3, работу с оригиналами смешанных стандартных форматов и обладают функцией автоматического определения стандартных форматов документов.;
- **Новый EA Eco LGK тонер** — позволяет производить более насыщенный черный, получать более ровные оттенки серого, поддерживать высокую стабильность во время печати с улучшенным матовым покрытием. При его использовании Требуется более низкая температура фьюзера, что позволяет снизить энергопотребление и получать более высокое качество отпечатка;
- **Простота настройки и использования функций копирования и сканирования.** Максимальная производительность для печатных центров и крупных офисов достигается за счет многозадачности и возможности одновременного использования функций копирования, сканирования и маршрутизации/распределения документов (в т.ч. в электронном виде);
- **Общий запас бумаги** составляет 4 300 листов 80 г/м<sup>2</sup> (в 6 стандартных лотках, включая лоток интерпозера для вставки страниц). Так же доступны опциональные лотки подачи: лотки большой емкости для листов формата A4 и SRA3 (максимальная емкость дополнительных лотков составляет 4000 листов 80 г/м<sup>2</sup>);
- **Профессиональные финишные возможности** для создания готовых работ с использованием функций степлирования, перфорации, фальцовки и создания буклетов для бумаг с покрытием и без него;
- **Поддержка разнообразных форматов бумаги** для изготовления широкого спектра печатных продуктов– до формата SRA3+ (330 x 488 мм) из основных лотков;
- **SIQA (Simple Image Quality Adjustment)** – набор инструментов сочетает в себе точность и простоту использования, позволяя оперативно добиться максимального



контроля над регистрацией и совмещением сторон, выравниванием и равномерностью оптической плотности;

- **Image Registration Control Technology (IReCT)** с высокой точностью измеряет позицию каждого листа прошедшего через печатный модуль и делает необходимую коррекцию в реальном времени для максимально точной регистрации;
- **Баннерная печать** для производства постеров, календарей, книжных разворотов и других длинно форматных приложений размером до 660 мм и плотность до 220 г/м<sup>2</sup>;
- **Xerox® Extensible Interface Platform (EIP)** версии 3.7 поддерживает установку приложений из Xerox App Gallery;
- **Использование в офисе** упрощается наличием конфигураций с выходными лотками (Offset Catch Tray) и опции факса для модели B9100.



### 3. Целевые рынки и позиционирование

Компания Xerox является многолетним бессменным лидером в сегменте производительных монохромных МФУ и предлагает новые уникальные аппараты Xerox PrimeLink B9100/ B9110/ B9125/ B9136.

Сегмент производительных монохромных МФУ по-прежнему востребован, поскольку актуальны такие задачи, как:

1. Централизация печати;
2. Потребность в печати рассылок, биллинговой информации, счетов и подобных приложений;
3. Требования по формированию архивов печатных документов и предоставлению информации на бумажных носителях;
4. Создание центров обработки информации;
5. Развитие услуг аутсорсинга печати.

#### 3.1. Горизонтальные рынки

- Центры печати в крупных коммерческих компаниях;
- Корпоративные центры обработки данных (ЦОД);
- Расчетно-кассовые центры, службы «Единого окна»;
- Ведомственные типографии;
- Коммерческие типографии.

#### 3.2. Вертикальные рынки

- Полиграфическое производство;
- Органы государственной власти региона, муниципального образования;
- Образовательные учреждения;
- Организации здравоохранения (работа с населением);
- Малые/средние операторы сферы ЖКХ (печать биллинговых документов);
- Телекоммуникационные компании (печать биллинговых документов, счетов);
- Финансовые организации;
- Оперативная полиграфия (салоны печати, копицентры, дизайнерские компании);
- Крупные коммерческие компании.

#### 3.3. Ключевые преимущества

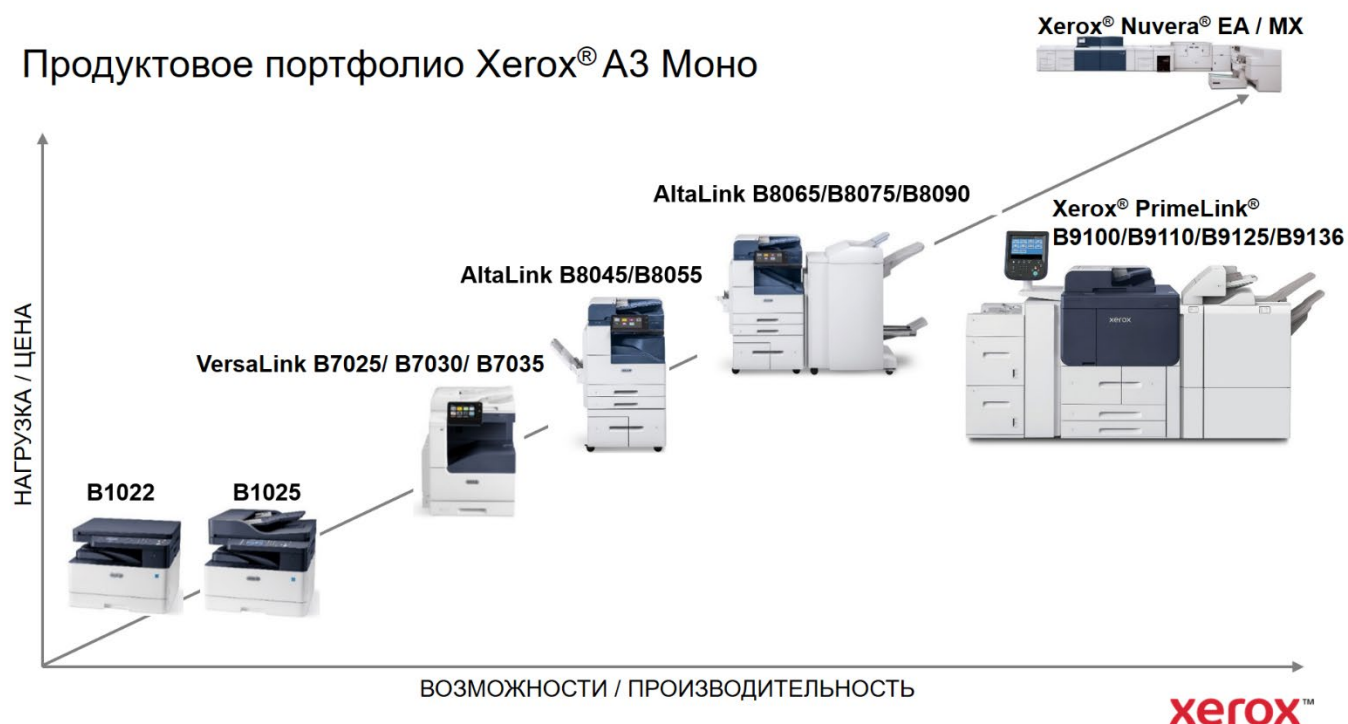
- Высокая производительность и надежность;
- Широкие возможности финишной обработки;
- Высокая скорость печати;
- Отличная регистрация изображений за счет новых функций SIQA и IReCT;
- Производительное сканирование со скоростью до 270 изображений A4 в минуту;
- Превосходное качество изображения, получаемого с разрешением печати 2400 x 2400 dpi;
- Низкая стоимость печати;
- Широкий спектр материалов плотностью от 52 до 350 г/м<sup>2</sup>
- Поддержка бумаги формата SRA3 и баннерная печать до 330 x 660 мм;
- Возможность выполнения объемных тиражей без пауз на загрузку бумаги - максимальный бумаги до 8300 листов;
- Замена тонера и добавление бумаги без прерывания печати тиража.

#### 3.4. Позиционирование в линейке Xerox

Xerox PrimeLink B9100/ B9110/ B9125/ B9136 заменяют в офисной линейке производительные модели Xerox D95/ D110/ D125/ D136. Аппараты семейства Xerox PrimeLink B9100 превосходят модели семейства AltaLink B8000 по рекомендованным

нагрузкам, производительности и возможностям применения, обеспечивая при этом более выгодную экономику печати.

## Продуктовое портфолио Xerox® A3 Моно



### 3.5. Сравнение Xerox PrimeLink B9100/ B9110/ B9125/ B9136 и D95/ D110/ D125/ D136

Характеристика	B9100/ B9110/ B9125/ B9136	D95/ D110/ D125/ D136
Скорость печати и копирования	100, 110, 125, 136	100, 110, 125, 136
Скорость сканирования	270 изображений/ минуту	200 изображений/ минуту
Максимальная плотность поддерживаемых материалов	350 г/м <sup>2</sup>	253 г/м <sup>2</sup>
Баннерная печать	До 660 мм	Нет
Приложения ConnectKey	Да	Нет
Версия EIP	3.7	1.5
Послепечатное оборудование	Выходные лотки, финишеры серии Production Ready , DFA	Финишеры серии D
Факс	Да, для B9100	Нет
Разрешение печати	2400 x 2400	2400 x 2400
Контроллеры	Внутренний/ EFI	Внутренний /EFI / FFPS
Ресурс фоторецептора	До 830 000	До 500 000
Ресурс тонер-картриджа	Новый EA Eco LGK тонер, 71 500	65 000
SIQA, IReCT	Да	Нет
Емкость интерпозера	250	200



## 4. Конфигурирование

### 4.1. Базовая конфигурация

Аппараты семейства Xerox PrimeLink B9100 поддерживают в базовой конфигурации сетевую печать, сетевое сканирование (в т.ч. в электронную почту) и копирование, обеспечивая эффективное сочетание скорости вывода, работы с оригиналами и продвинутых операторских функций.

Основные компоненты копира/принтера:

- Модуль печати – B9001V\_F на скорость 100 страниц в минуту и B9002V\_F на скорости 110/125/136 страниц в минуту с разрешением печати 2400 x 2400 dpi;
- Дуплексный автоподатчик оригиналов (DADF) с дуплексным цветным сканером (скорость сканирования до 270 изображений A4 в минуту);
- Панель управления и ее установочный комплект;
- Лоток ручной подачи и/или Лоток большой емкости;
- Комплект инициализации и шнуры питания;
- Встроенный сервер печати с драйверами печати;
- Выходной лоток или финишное оборудование.

### 4.2. Обязательные к заказу опции

Для подготовки рабочей конфигурации обязательно потребуется 3 компонента:

- 1) Печатный модуль;
- 2) Устройство подачи материалов;
- 3) Устройство вывода отпечатков.

Для минимизации ошибок все компоненты объединены в БОМы, список всех парт-номеров и БОМов приведены в разделе «Продуктовые коды». При заказе рабочей конфигурации должно быть не менее 3х БОМов: Печатный модуль; Устройство подачи материалов; Устройство вывода отпечатков.

Ниже приведена таблица совместимости опций и моделей Xerox PrimeLink B9100/ B9110/ B9125/ B9136:

Наименование опции	Совместимость			
	B9100	B9110	B9125	B9136
<b>Подача бумаги</b>				
Лоток ручной подачи	✓	✓	✓	✓
Лоток ручной подачи XLS	✓	✓	✓	✓
Лоток большой емкости A4 x 4000 (100/110/125)	✓	✓	✓	✗
Лоток большой емкости SRA3 x 2000	✓	✓	✓	✗
Лоток большой емкости SRA3 x 4000	✗	✓	✓	✓
Лоток большой емкости A4 x 4000 (136)	✗	✗	✗	✓
<b>Финишные опции</b>				
Выходной лоток и Сдвигающий выходной лоток	✓	✗	✗	✗
Промышленный финишер	✓	✓	✓	✓
Промышленный финишер-буклетмейкер	✓	✓	✓	✓

Модуль вставки листов	✓	✓	✓	✓
Модуль C-Z фальцовки	✓	✓	✓	✓
Модуль обрезки передней кромки	✓	✓	✓	✓
Интерфейсный модуль	✓	✓	✓	✓
Профессиональный дырокол	✓	✓	✓	✓
Промышленный финишер плюс	✗	✓	✓	✓
Укладчик большой емкости	✗	✓	✓	✓
<b>Другие опции</b>				
Комплект факса на 1 линию	✓	✗	✗	✗
Интерфейс внешних устройств	✓	✓	✓	✓
Комплект для мобильной установки	✓	✓	✓	✓
Опция PDF с возможностью поиска	✓	✓	✓	✓
Опция для доп. алгоритмов сжатия данных	✓	✓	✓	✓
Водяные знаки	✓	✓	✓	✓
Комплект USB Hub	✓	✓	✓	✓

### 4.3. Дополнительные опции

#### Устройства подачи материалов

##### Лоток ручной подачи, лоток № 5

Лоток 5, также называемый обходным лотком, позволяет использовать любые типы материалов различного размера и плотности.

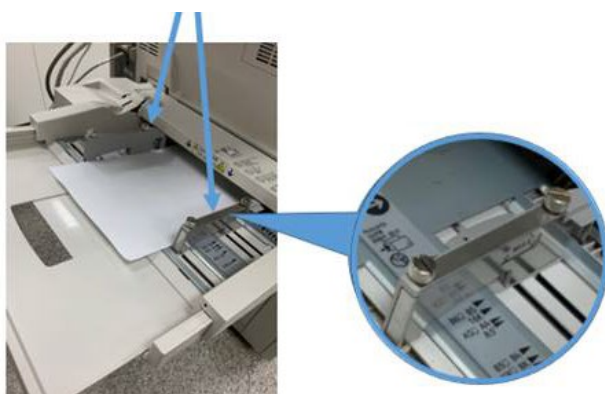
- Емкость 250 листов 80 г/м<sup>2</sup>;
- При подключении напрямую поддерживает размеры от 100 x 148 до 330.2 x 488 мм;
- При подключении совместно с Лотками большой емкости SRA3 поддерживает формат до 330.2 x 660 мм плотность 52 – 350 г/м<sup>2</sup>.

Существует три способа подключения лотка 5 к МФУ:

- Установка на опциональный одно- или двухлотковый податчик большой емкости;
- Установка на опциональный податчик большой емкости;
- Установка непосредственно на принтер.



##### Лоток ручной подачи XLS (Extra Long Sheet)

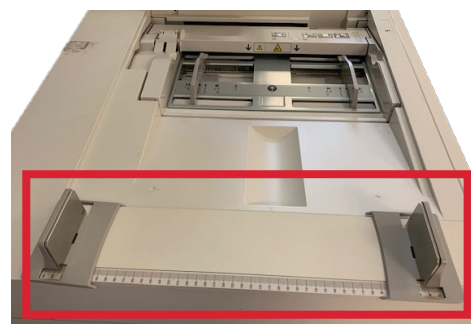


В отличие от лотка ручной подачи содержит металлические направляющие с дополнительной фиксацией, что повышает удобство работы с малыми и длинными форматами, а также материалами высокой плотности.

Данный лоток используется исключительно с одно- или двухлотковым податчиком большой емкости SRA3 формата.

### Направляющая для баннерной печати

Размещается на конце Лотка ручной подачи XLS, чтобы уменьшить перекося листов.



### Податчик большой емкости для бумаги формата A4 (HCF - High-Capacity Feeder), лотки №6 и №7



Податчик большой емкости с двумя лотками размера A4 (лотки 6 и 7) позволяет загружать дополнительные 4000 листов 80 г/м<sup>2</sup> размера A4 (210 x 297 мм). Каждый лоток вмещает 2000 листов плотностью 80 г/м<sup>2</sup> с возможностью использования материалов плотностью от 52 до 216 г/м<sup>2</sup>.

Податчик большой емкости имеет четыре фиксированных положения для подачи листов длинной кромкой вперед, которые отмечены на лотке:

- B5
- 10.5 дюйма
- 11 дюйма
- A4

Податчик большой емкости имеет одну переменную пользовательскую позицию для подачи листов длинной кромкой вперед 297 – 330.2 мм. Податчик большой емкости поддерживает подачу листов короткой кромкой вперед от 182 до 241 мм.

### Податчики большой емкости для бумаги формата SRA3

Податчики большой емкости для крупноформатных материалов (OHCF - Oversize High-Capacity Feeder) представлены в двух вариантах исполнения: с одним и двумя лотками.

Податчики большой емкости для крупноформатных материалов служат для подачи материалов различных размеров, включая стандартные и пользовательские размеры от 100 x 148 до 330.2 x 488 мм. Каждый лоток вмещает по 2000 листов 80 г/м<sup>2</sup>.

### Однолотковый податчик большой емкости для бумаги формата SRA3

- Объем: 1 лоток, 2000 листов 80 г/м<sup>2</sup>;
- Поддерживает немелованные материалы плотностью 52 г/м<sup>2</sup> – 300 г/м<sup>2</sup>;
- Не совместим с моделью Xerox® PrimeLink® B9136.



## Двухлотковый податчик большой емкости для бумаги формата SRA3



- Объем: 2 лотка, 4000 листов 80 г/м<sup>2</sup> (каждый лоток по 2000 листов)
- Поддерживает немелованные материалы плотностью 52 гр/кв.м – 350 гр/кв.м;
- Имеет стабилизатор бумаги для минимизации перекоса пользовательского формата материалов и раздвиг стопы, которые помогают при подаче, повышают надежность и предотвращают застревания
- Не совместим с моделью Xerox® PrimeLink® B9100.

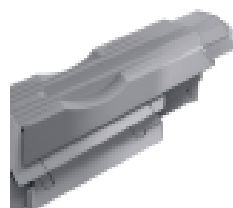
## Финишное оборудование

### Выходной лоток

Выходной лоток на 500 отпечатков (80 г/м<sup>2</sup>) без смещения заданий.  
Совместим только с моделью PrimeLink B9100.

### Сдвигающийся выходной лоток

Выходной лоток на 500 отпечатков (80 г/м<sup>2</sup>) со смещением работ.  
Совместим только с моделью PrimeLink B9100.



### Промышленный финишер

Промышленный финишер состоит из верхнего лотка, лотка укладчика, сшивателя переменной длины и дополнительного перфоратора. Промышленный финишер также включает модуль вставки листов (интерпозер). Интерпозер позволяет вставлять бланки или пустые листы разделителей в определенные места напечатанного задания.

Промышленный финишер оснащен:

- Верхний выходной лоток на 500 листов 80 г/м<sup>2</sup>: подборка и укладка;
- Укладчик до 3000 листов 80 г/м<sup>2</sup>: поддерживает разбор по копиям для сдвига и укладки со сдвигом;

обеспечивает следующие функции:

- Многопозиционное степлирование до 100 листов 80 г/м<sup>2</sup>;
- Опционально перфорация 2/4 отверстия;
- Встроенный декелер;
- Модуль вставки листов (интерпозер);
- Опциональный модуль C- и Z- фальцовки;



- Поддерживаемые форматы от 100 x 148 до 330 x 660 мм.

### **Промышленный финишер - буклетмейкер**

Промышленный финишер-буклетмейкер предоставляет те же возможности, что и простой промышленный финишер, а также способен скреплять брошюры до 30 листов 80 г/м<sup>2</sup>.

Промышленный финишер-буклетмейкер оснащен:

- Верхний выходной лоток на 500 листов 80 г/м<sup>2</sup>: подборка и укладка;
- Укладчик до 2000 листов 80 г/м<sup>2</sup>: поддерживает разбор по копиям для сдвига и укладки со сдвигом;
- Лоток для брошюр: подборка и укладка;



обеспечивает следующие функции:

- Многопозиционное степлирование до 100 листов 80 г/м<sup>2</sup>;
- Сшивание на сгибе (брошюры) до 30 листов 80 г/м<sup>2</sup> (120 страниц в брошюре);
- V-образная фальцовка до 5 листов;
- Опционально перфорация 2/4 отверстия;
- Встроенный декелер;
- Модуль вставки листов (интерпозер);
- Опциональный модуль C- и Z- фальцовки;
- Поддерживаемые форматы для создания брошюр от 182 x 257 до 330 x 660 мм.

### **Промышленный финишер плюс**

Промышленный финишер с доп. функциями предоставляет те же возможности, что и промышленный финишер, а также оснащен транспортным модулем финишной обработки, который обеспечивает подключение к сторонним устройствам финишной обработки. Емкость центрального укладчика, в отличие от Промышленного финишера, составляет 2000 листов 80 г/м<sup>2</sup>.





### **Удлиннитель выходного лотка**

Дополнительный аксессуар для верхнего выходного лотка промышленных финишеров, повышающий удобство работы с отпечатками максимального длинного формата 330 x 660 мм.



### **Модуль обрезки передней кромки**

Модуль обрезки передней кромки представляет собой дополнительное устройство послепечатной обработки, обеспечивающее прессование корешка и обрезку передней кромки брошюры.

Модуль выполняет следующие функции:

- принимает брошюру с лотка брошюровки в финишере;
- прессирует корешок брошюры, уменьшая ее толщину и придавая внешний вид, аналогичный переплетенной книге;
- подрезает передний край брошюры, тем самым улучшая ее качество.



Брошюра собирается и сшивается в промышленном финишере-буклетмейкере и подается в модуль обрезки передней кромки уже собранной.

Характеристики модуля:

- Емкость приемного лотка – 20 буклетов;
- Обрезка передней кромки в диапазоне от 2-20 мм с шагом 0.1 мм;
- Совместим только с промышленным финишер-буклетмейкером.



## Модуль вставки листов

Модуль вставки листов или интерпозер используется для загрузки материалов (чистые, специальные или с предпечатью), которые будут добавлены в готовые отпечатки и обозначается, как лоток №8 или T1. Этот материал используется в качестве разделителей и обложек для готовых отпечатков. МФУ не печатает на материале, подаваемом из модуля интерпозера, и не пропускает его через фьюзер, а подает непосредственно в заданное место готовых копий.

Характеристики модуля:

- Емкость лотка подачи – 250 листов 80 г/м<sup>2</sup>;
- Доступно степлирование, фальцовка, обрезка, перфорация и укладка вставляемых листов формата от 330 x 488 мм до 182 x 148 мм плотность до 350 г/м<sup>2</sup>;
- Модуль вставки листов обязателен при установке любого промышленного финишера:
  - Промышленного финишера
  - Промышленного финишер-буклетмейкера
  - Промышленного финишера плюс.



## Модуль дырокола 2/4

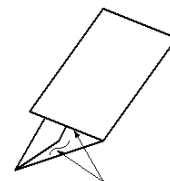
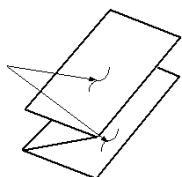
Данный модуль позволяет производить перфорацию на 2 или 4 отверстия и может быть установлен в любой Промышленный финишер.

## Модуль C-Z фальцовки

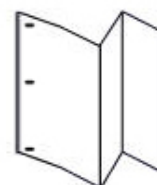
Модуль C/Z-фальцовки представляет собой дополнительное устройство послепечатной обработки, предназначенное для вывода отпечатков с C- и Z-фальцовкой. Модуль может работать только в комбинации с любым Промышленным финишером.

Доступны три варианта фальцовки:

- C-фальцовка: отпечаток сгибается дважды и делится на три части.
- Z-фальцовка: отпечаток сгибается дважды в противоположных направлениях



- Инженерная Z-фальцовка: отпечаток сгибается дважды в противоположных направлениях, но размер складок неодинаковый. Благодаря этому при Инженерной Z-фальцовке один край отпечатка получается длиннее, что позволяет выполнить на нем сшивание или перфорацию.



Характеристики модуля:

- Поддерживаемый формат бумаги - A4/A3;
- Сфальцованные C/Z фальцем листы выводятся в лоток модуля, который вмещает до 30 листов плотностью 60 – 105 г/м<sup>2</sup>;
- Листы с инженерной Z-фальцовкой выводятся в верхний лоток и лоток укладчика промышленного финишера.

### Интерфейсный модуль

выполняет перечисленные ниже функции:

- Связь между печатной машиной и подсоединенным устройством послепечатной обработки;
- Выравнивание бумаги между печатной машиной и прикрепленным устройством послепечатной обработки;
- Охлаждение и разглаживание бумаги на выходе из печатной машины.

Интерфейсный модуль необходим для подключения Укладчика большой емкости и Профессионального перфоратора.



### Укладчик большой емкости

Укладчик большой емкости представляет собой дополнительное, высокоемкое устройство послепечатной обработки, обеспечивающее сдвиг и укладку отпечатков в лотке и тележке укладчика. Укладчик оснащен верхним лотком, который удобно использовать для небольших тиражей.

Характеристики модуля:

- Верхний лоток удерживает не более 500 листов 80 г/м<sup>2</sup> максимального формата 330 x 660 мм без сдвига. При установке другого онлайн устройства финишной обработки этот лоток используется как тракт подачи материала через укладчик большой емкости в другое подключенное устройство финишной обработки;



- Основной лоток с выдвижной тележкой вмещает до 5000 листов 80 г/м<sup>2</sup> со сдвигом работ. Поддерживаемые форматы от 203 x 182 до 330 x 488 мм и плотность материалов от 52 до 350 г/м<sup>2</sup>. Максимальный вес стопы до 70 кг.

С укладчиком в комплекте поставляется одна передвижная тележка. При необходимости возможно заказать дополнительные тележки.

Для подключения Укладчика большой емкости необходимо установить Интерфейсный модуль.



## Профессиональный перфоратор

Профессиональный перфоратор или GBC® AdvancedPunch™ Pro представляет собой автоматический модуль перфорации, предназначенный для изготовления на печатной машине отчетов, справочников, каталогов и другой переплетной продукции. Модуль перфоратора не уступает по качеству традиционным средствам перфорации, обеспечивая при этом экономию времени и повышение производительности, и позволяет избавиться от трудоёмких ручных операций перфорирования. Компактный перфоратор занимает мало места и может работать с самыми разными дополнительными комплектами штампов. Модуль GBC® AdvancedPunch™ Pro может быть подключен к различным опциональным устройствам послепечатной подготовки и поддерживает поточную обработку.

Модуль GBC® AdvancedPunch™ Pro поддерживает следующие возможности:

- Широкий диапазон типов материалов: 75-300 г/м<sup>2</sup> без покрытия, 120 – 300 г/м<sup>2</sup> с покрытием;
- Перфорация переднего края материалов при подаче длинной или короткой кромкой вперед;
- Широкий выбор штампов для разных видов перфорации, соответствующие наиболее распространенным видам переплета;
- Работа в соответствии с номинальной скоростью печати для большинства форматов бумаги;
- Быстрая замена штампа без использования инструментов;
- Все комплекты штампов снабжены идентифицирующей наклейкой, на которой указано наименование комплекта и схема расположения отверстий;
- Удобная область хранения для двух дополнительных наборов штампов рядом со сборником отходов в перфораторе.



Для установки и использования профессионального перфоратора требуется наличие интерфейсного модуля.

#### 4.4. Дополнительные опции

В дополнение к базовой конфигурации аппаратов семейства Xerox PrimeLink B9100 поставляются следующие опции:

- **Опция PDF с возможностью поиска** – опция распознавания текста при сканировании для создания PDF файлов с возможностью контекстного поиска;
- **Водяные знаки** – опция защиты печатных документов от несанкционированного копирования и сканирования. На каждый отпечаток наносится цифровой код, который включает в себя тип работы, дату и время начала работы, информацию о пользователе, название документа и другую подобную информацию;
- **Комплект USB Hub** – необходим для подключения считывателей бесконтактных карт, которые используются для аутентификации пользователя;
- **Опция для доп. алгоритмов сжатия данных** – добавление мощных алгоритмов сжатия данных для снижения нагрузки на сеть при сетевом сканировании и уменьшения объема файлов сканирования;
- **Интерфейс внешних устройств** – активирует возможности аппарата по контролю доступа пользователей к функциям МФУ при подключении устройств сторонних производителей;
- **Комплект факса на 1 линию** - включает LAN факс и пересылку факсов на электронную почту. LAN факс отправляет факсы с ПК (при использовании функционала, встроенного в драйвер Xerox). Пересылка факсов на электронную почту позволяет устройству автоматически направлять факсы в электронный почтовый ящик, экономя бумагу и оптимизируя рабочие процессы. Опция совместима только с моделью PrimeLink B9100;
- **Комплект для мобильной установки** - должен быть установлен в местах, где на полу есть ковровые покрытия любого типа или поверхность, которая ограничивает движения печатного комплекса.

Когда требуется данная опция\*:

- Ковровое покрытие;
- Неровные полы;
- Полы с шероховатой поверхностью, такие как поврежденный бетон или деревянные полы;
- Полы с керамической плиткой;
- В местах, где поверхность ограничивает движение машины.



*\*Проконсультируйтесь с инженерами Xerox, чтобы определить требуется ли комплект для мобильной установки в каждом конкретном случае.*

Комплект включает:

- 1 х Пластину: размером 500 x 750 мм, толщиной 3 мм и массой 8.6 кг;
- 4 х Кронштейна в сборе;
- 8 х гаек;
- Инструкцию.

Комплекты мобильной установки монтируются на каждую финишную опцию и опцию подачи, подключаемых к печатному модулю.

#### 4.5. Комплект инициализации, шнуры питания, панель управления

**Комплект инициализации** является обязательным к заказу, так как требуется для активации МФУ и включен в базовый БОМ.

Комплект инициализации входит:

1. Инструкция по активации
2. Инструкция по транспортировке
3. Диск с программным обеспечением и документацией
4. Руководство по установке
5. Тонер-картридж
6. Сборник отработанного тонера
7. Сетевой кабель
8. Пачка бумаги А4
9. Сервисная книга

**Европейский шнур питания** – набор кабелей электропитания для подключения МФУ и опций к нему, требующих отдельного питания электричеством.

Включает:

- 2 х прямых кабеля 10А
- 7 х угловых кабелей 10А
- 1 х угловой кабель 16А

Для монтажа **Панели Управления** требуется **Установочный комплект UI** в случае, если МФУ будет использоваться с Лотком ручной подачи, Лотком ручной подачи XLS или Лотком большой емкости А4 х 4000.



Если МФУ будет использоваться с Лотком большой емкости SRA3 x 4000 или Лотком большой емкости SRA3 x 2000 для монтажа **Панели Управления** требуется **Установочный комплект UI OHCF**.



#### 4.6. Расходные материалы

Перечень всех расходных материалов и их ресурсы представлены в таблице ниже:

Материал	Парт номер	Ресурс	Заметки
Туба с тоном	006R01766	71 500	При 6% заполнении
Модуль печати	013R00684	830 000	
Кассета очистки фьюзера	008R13253	450 000	

Сборник отработанного тонера	008R12990	250 000	
Картридж для промышленных финишеров	008R12964	1 x 5000	Сшивание втачку
Картридж для промышленного финишера-буклетмейкера	008R13177	1 x 5000	Сшивание внакидку
Скрепки для промышленных финишеров (Refill)	008R13041	4 x 5000	Сшивание втачку, в комплекте емкость для отходов
Скрепки для промышленного финишера-буклетмейкера (Refill)	008R12941	3 x 5000	Сшивание в тачку

## 5. Номера для заказа

### 5.1. Продуктовые коды

Номера для заказа представлены в таблице ниже.

Название БОМа	Описание на английском	Описание на русском
<b>PLB9100</b>	<b>PrimeLink B9100</b>	<b>МФУ PrimeLink B9100</b>
<b>Состав</b>		
B9001V_F	Xerox PrimeLink B9100 Copier Printer	Печатный модуль PrimeLink B9100
650S43330	Xerox PrimeLink B9100 Initialisation Kit	Комплект инициализации PrimeLink B9100
097S04772	SVGA User Interface	Панель управления
497K22130	Power Cord kit EU	Европейский шнур питания

<b>PLB9110</b>	<b>PrimeLink B9110</b>	<b>МФУ PrimeLink B9110</b>
<b>Состав</b>		
B9002V_F	Xerox PrimeLink B9110/9125/9136 Copier Printer	Печатный модуль PrimeLink B9110/9125/9136
650S42660	Xerox PrimeLink B9110 Initialisation Kit	Комплект инициализации PrimeLink B9110
097S04772	SVGA User Interface	Панель управления
497K22130	Power Cord kit EU	Европейский шнур питания

<b>PLB9125</b>	<b>PrimeLink B9125</b>	<b>МФУ PrimeLink B9125</b>
<b>Состав</b>		
B9002V_F	Xerox PrimeLink B9110/9125/9136 Copier Printer	Печатный модуль PrimeLink B9110/9125/9136
650S42670	Xerox PrimeLink B9125 Initialisation Kit	Комплект инициализации PrimeLink B9125
097S04772	SVGA User Interface	Панель управления
497K22130	Power Cord kit EU	Европейский шнур питания

<b>PLB9136</b>	<b>PrimeLink B9136</b>	<b>МФУ PrimeLink B9136</b>
<b>Состав</b>		
B9002V_F	Xerox PrimeLink B9110/9125/9136 Copier Printer	Печатный модуль PrimeLink B9110/9125/9136
650S42680	Xerox PrimeLink B9136 Initialisation Kit	Комплект инициализации PrimeLink B9136
097S04772	SVGA User Interface	Панель управления
497K22130	Power Cord kit EU	Европейский шнур питания

<b>MSI</b>	<b>Multi Sheet Inserter</b>	<b>Обходной лоток</b>
<b>Состав</b>		
497K20410	MSI Chute	Желоб лотка ручной подачи
497K09130	Multi Sheet Inserter (MSI)	Лоток ручной подачи
497K20440	User Interface Mount Kit	Установочный комплект UI

<b>HCF_100</b>	<b>2-Tray High-Capacity Feeder (100/110/125)</b>	<b>Лоток большой емкости A4 x 4000 (100/110/125)</b>
<b>Состав</b>		
097S05010	2-Tray High-Capacity Feeder (100/110/125)	Лоток большой емкости A4 x 4000 (100/110/125)
497K20410	MSI Chute	Желоб лотка ручной подачи
497K09130	Multi Sheet Inserter (MSI)	Лоток ручной подачи
497K20440	User Interface Mount Kit	Установочный комплект UI

<b>HCF_136</b>	<b>2-Tray High-Capacity Feeder (136)</b>	<b>Лоток большой емкости A4 x 4000 (136)</b>
<b>Состав</b>		
097S05011	2-Tray High-Capacity Feeder (136)	Лоток большой емкости A4 x 4000 (136)
497K20410	MSI Chute	Желоб лотка ручной подачи
497K09130	Multi Sheet Inserter (MSI)	Лоток ручной подачи
497K20440	User Interface Mount Kit	Установочный комплект UI

<b>OHCF_1</b>	<b>1-Tray Oversize High-Capacity Feeder (100/110/125)</b>	<b>Лоток большой емкости SRA3 x 2000 x 1</b>
<b>Состав</b>		
097S05008	1-Tray Oversize High-Capacity Feeder (100/110/125)	Лоток большой емкости SRA3 x 2000
497K20400	OHCF User Interface Mount Kit	Установочный комплект UI OHCF
497K09130	Multi Sheet Inserter (MSI)	Лоток ручной подачи

<b>OHCF_2</b>	<b>2-Tray Oversize High-Capacity Feeder (110/125/136)</b>	<b>Лоток большой емкости SRA3 x 2000 x 2</b>
<b>Состав</b>		
097S05014	2-Tray Oversize High-Capacity Feeder(110/125/136)	Лоток большой емкости SRA3 x 4000
497K20400	OHCF User Interface Mount Kit	Установочный комплект UI OHCF
497K09130	Multi Sheet Inserter (MSI)	Лоток ручной подачи

<b>OHCFXLS_1</b>	<b>1-Tray Oversize High-Capacity Feeder (100/110/125)</b>	<b>Лоток большой емкости SRA3 x 2000 x 1</b>
<b>Состав</b>		
097S05008	1-Tray Oversize High-Capacity Feeder (100/110/125)	Лоток большой емкости SRA3 x 2000
497K20400	OHCF User Interface Mount Kit	Установочный комплект UI OHCF
497K19870	Multi Sheet Inserter XLS (MSI XLS)	Лоток ручной подачи XLS
497K19880	Banner Feeder Guide	Баннерный податчик

<b>OHCFXLS_2</b>	<b>2-Tray Oversize High-Capacity Feeder(110/125/136)</b>	<b>Лоток большой емкости SRA3 x 2000 x 2</b>
<b>Состав</b>		
097S05014	2-Tray Oversize High-Capacity Feeder(110/125/136)	Лоток большой емкости SRA3 x 4000
497K20400	OHCF User Interface Mount Kit	Установочный комплект UI OHCF
497K19870	Multi Sheet Inserter XLS (MSI XLS)	Лоток ручной подачи XLS
497K19880	Banner Feeder Guide	Баннерный податчик



<b>SCT</b>	<b>Simple Catch Tray</b>	<b>Выходной лоток</b>
<b>Состав</b>		
497K02440	Simple Catch Tray	Выходной лоток
497K20420	OCT / SCT Corregation Roll Kit	Установочный комплект OCT/SCT

<b>OCT</b>	<b>Offset Catch Tray</b>	<b>Сдвигающий выходной лоток</b>
<b>Состав</b>		
497K02420	Offset Catch Tray	Сдвигающий выходной лоток
497K20420	OCT / SCT Corregation Roll Kit	Установочный комплект OCT/SCT

<b>PRF</b>	<b>Production Ready (PR) Finisher</b>	<b>PR Промышленный финишер</b>
<b>Состав</b>		
097S04749	Production Ready (PR) Finisher	Промышленный финишер
097S04746	Interposer (PR Finisher)	Модуль вставки листов

<b>PRF_BM</b>	<b>Production Ready (PR) Booklet Maker Finisher</b>	<b>PR Промышленный финишер-буклетмейкер</b>
<b>Состав</b>		
097S04750	Production Ready (PR) Booklet Maker Finisher	Промышленный финишер-буклетмейкер
097S04746	Interposer (PR Finisher)	Модуль вставки листов

<b>PRF_P</b>	<b>PFIM Partner Finishing Interface Module (PR Finisher)</b>	<b>PR Промышленный финишер плюс</b>
<b>Состав</b>		
097S04751	PFIM Partner Finishing Interface Module (PR Finisher)	Интерфейсный модуль PFIM
097S04171	Production Ready (PR) Finisher for PFIM	Промышленный финишер плюс
097S04746	Interposer (PR Finisher)	Модуль вставки листов

<b>HC_Stacker</b>	<b>High Capacity Stacker</b>	<b>Укладчик большой емкости</b>
<b>Состав</b>		
097S05013	High Capacity Stacker	Укладчик большой емкости
097S04753	IDM 770 Interface Cooling / Decurler Module	Интерфейсный модуль

<b>GBC</b>	<b>GBC ADVANCE PUNCH PRO</b>	<b>Профессиональный дырокол</b>
<b>Состав</b>		
497K18750	GBC ADVANCE PUNCH PRO	Профессиональный дырокол
097S04753	IDM 770 Interface Cooling / Decurler Module	Интерфейсный модуль

497K16720	2/4 Hole Punch (PR Finisher)	Модуль дырокола 2/4
497K16730	Swedish 4 Hole Punch (PR Finisher)	Шведский дырокол
097S04752	Square Fold Trimmer (PR Finisher)	Модуль обрезки передней кромки

450S03139	C/Z Folder(PR Finisher)	Модуль C-Z фальцовки
497K18371	Top Tray Extension (PR Finisher)	Удлинитель выходного лотка
098S05050	High Capacity Stacker Dolly	Дополнительная тележка для укладчика
497K20490	Fax Installation Kit	Комплект инициализации факса
497K18040	1 line fax GR/IE/UK/ES/PT/DMO	Комплект факса на 1 линию
498K14141	Foreign Device Interface Kit	Интерфейс внешних устройств
497K05270	Mobility Plate	Комплект для мобильной установки
497K20470	Searchable PDF Kit	Опция PDF с возможностью поиска
497K20990	High Compression PDF Kit	Опция для доп. алгоритмов сжатия данных
497K20450	Security / Hybrid Watermark	Водяные знаки
497K20480	USB HUB Kit	Комплект USB Hub

## 6. Гарантия и сервисное обслуживание

Порядок установки, предоставления гарантии и сервисного обслуживания на Xerox PrimeLink B9100/ B9110/ B9125/ B9136 приведен в [МБ 370/10 «Порядок предоставления гарантии на оборудование средней и высокой производительности, систем широкоформатной и промышленной печати»](#)

## 7. Деловое поведение

Принимая участие в настоящей маркетинговой программе, Партнер соглашается осуществлять свою деятельность с соблюдением высочайших этических и профессиональных стандартов, что означает его отказ от использования или попыток использования неэтичных, нечестных, вводящих в заблуждение или некорректных методов или иного подобного поведения, и обязуется соблюдать все применимые законы и положения, регулирующие его деятельность и порядок исполнения им обязательств по настоящему маркетинговому бюллетеню. Партнер обязуется приложить все свои усилия с тем, чтобы поддерживать репутацию и содействовать интересам Ксерокс, и не вправе допускать конфликт между своими интересами и обязанностями, которые он имеет перед Ксерокс.

Партнер также подтверждает, что осведомлен и согласен соблюдать условия Закона США о противодействии коррупции (FCPA) и Закона Англии о коррупции (UK Bribery Act) и (или) других законов, правил или кодексов, действующих в сфере противодействия коррупции, в стране, где Партнер осуществляет свою деятельность (совместно именуемые «Антикоррупционное законодательство»).

Партнер соглашается не производить или не предлагать прямо или косвенно платеж или какую-либо выгоду, имеющую стоимость, включая дар, с целью обеспечить неправомерное преимущество или получить какой-либо доход от деятельности, а также требовать, получать или принимать от третьих лиц какую-либо выгоду, когда такая выгода может отрицательно отразиться на честных намерениях, беспристрастности или доверии, в разумной степени ожидаемых от таких лиц в их деловой среде или в рамках официальных полномочий.

Партнер соглашается незамедлительно осуществить по получении им требования следующие действия: ввести соответствующие политики и процедуры; обеспечить, чтобы его сотрудники, агенты и третьи лица, на которых потенциально распространяется ответственность Партнера согласно положениям Антикоррупционного законодательства, выполняют вышеуказанные условия; и обеспечить, чтобы третьи лица, привлеченные Партнером, или поставляющие товары (выполняющие работы, оказывающие услуги) на основании настоящего маркетингового бюллетеня, осуществляли свои действия на основе положений, аналогичным изложенным в настоящем разделе.

По требованию Ксерокс Партнер обязуется время от времени подтверждать Ксерокс, что условия настоящего раздела им полностью соблюдаются путем предоставления

доказательств, затребованных Ксерокс в разумных пределах. Партнер обязуется содействовать Ксерокс в проведении аудита и (или) предъявлению сертификационных требований в отношении Партнера и (или) его агентов и партнеров.

В случае если Партнер участвует в действиях, которые повлекут за собой нарушение своих обязательств по настоящему разделу или иным образом будут нарушать Антикоррупционное законодательство, Ксерокс имеет право незамедлительно прекратить действие настоящего маркетингового бюллетеня в отношении такого Партнера и потребовать компенсации убытков, понесенных Ксерокс в результате такого поведения Партнера.