



Повысьте эффективность бумажного документооборота — с помощью высокоскоростного и удобного в управлении устройства

## Сканер HP ScanJet Enterprise Flow 7000 s3



Обработка больших объемов документов с головокружительной скоростью



Расширенные рабочие процессы, повышающие эффективность работы компании



Профессиональное сканирование — без лишних сложностей



## Обработка больших объемов документов с головокружительной скоростью



Высокая производительность пакетного сканирования с широкими возможностями настройки в полном соответствии с потребностями вашего бизнеса. Надежно оцифровывайте смешанные наборы документов на бумаге разного формата и плотности. Входящее в комплект поставки программное обеспечение — в том числе Kofax VRS 5.1 Professional — значительно упрощает выполнение сложных задач, экономя тем самым время. Создавайте точные цифровые копии документов, не уступающие по качеству оригиналам. Легко справляйтесь даже с объемными проектами благодаря высокой — до 75 стр./мин / 150 изобр./мин<sup>1</sup> — скорости сканирования. Повысьте эффективность рабочих процессов благодаря сканеру, рассчитанному на нагрузку до 7500 страниц в день.



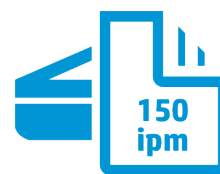
### Надежная работа — день за днем

Положитесь на эту выносливую «рабочую лошадку» — рассчитанную на нагрузку до 7500 страниц в день.



### Современный дизайн, идеально подходящий для рабочего стола

Этот компактный настольный сканер не займет много места в офисе, обеспечив при этом надежную обработку документов в любых проектах сканирования.



### Эффективное сканирование смешанных наборов документов

Надежно оцифровывайте каждую страницу целиком, с обеих сторон, со скоростью до 150 изобр./мин<sup>1</sup> — даже в пачках и смешанных наборах документов — благодаря технологии ультразвукового контроля подачи бумаги HP EveryPage<sup>2</sup>.



# Расширенные рабочие процессы, повышающие эффективность работы компании

## Оцифровка изображений

### Удобство работы благодаря сканированию в одно касание

Сэкономьте время и повысьте производительность труда с помощью настраиваемых рабочих процессов. Назначьте часто выполняемым задачам отдельные кнопки и выбирайте нужные задачи на удобной жидкокристаллической панели управления.



80 стр.  
уапд

75 стр./ми  
150 изобр./мин

300 dpi

### Быстрое сканирование пачек документов

Загрузите в устройство автоматической подачи документов до 80 листов для быстрого сканирования без вмешательства пользователя.

### Двустороннее сканирование в один проход

Оцифровывайте документы целиком благодаря поддержке двустороннего сканирования в один проход со скоростью до 150 изобр./мин<sup>1</sup>.

### Четкие цифровые копии

Получайте высококачественные цифровые изображения с четким текстом при каждом сканировании.

## Обработка документов

### Автоматическая обработка документов

Распознавайте штрихкоды для присвоения имен файлов, пакетного разделения и внесения метаданных; обнаруживайте ошибки при подаче бумаги; удаляйте пустые страницы; разбивайте большие проекты сканирования на отдельные документы по количеству страниц, штрихкодам, пустым страницам и специальным страницам-разделителям; наносите водяные знаки; объединяйте страницы при двустороннем сканировании.



### Поддержка широкого спектра типов документов

Обработывайте документы на бумаге длиной до 309,9 см и плотностью до 413 г/м<sup>2</sup>. Сканируйте документы формата А3 без конверта для сканирования.

## Отправка документов

### Сканирование в популярных приложениях

Сэкономьте время и упростите сложные задачи сканирования с помощью ПО HP Smart Document Scan. Сканируйте документы непосредственно в приложениях без использования сторонних программ с помощью входящих в комплект полнофункциональных драйверов TWAIN и ISIS<sup>®</sup>. Выполняйте сложные задачи непосредственно в ПО Kofax VRS 5.1 Professional.



## Управление

### Средства удаленного мониторинга для более эффективного сканирования

Обнаруживайте новые устройства и получите полное представление об инфраструктуре сканирования с помощью решения для удаленного обнаружения и отслеживания устройств HP Web Jetadmin<sup>3</sup>.





## Профессиональное сканирование — без лишних сложностей



### Удобная обработка бумажных документов

Оцифровывайте документы со скоростью до 75 стр./мин / 150 изобр./мин благодаря поддержке двустороннего сканирования, при котором обе стороны листа сканируются одновременно<sup>1</sup>. Устройство автоматической подачи документов на 80 страниц обеспечивает дополнительное удобство сканирования, а высокая рабочая нагрузка — до 7500 страниц в день — позволяет справляться даже с большими объемами документов.



### Отправка отсканированных документов на мобильные устройства

Отправляйте отсканированные документы непосредственно на мобильные устройства с помощью приложения HP JetAdvantage Capture и доступного по цене модуля HP ScanJet Wireless Adapter 100<sup>4</sup>. Редактируйте изображения, сохраняйте их в различных форматах, отправляйте в облачные хранилища и т. д.



### Профессиональное сканирование

Выполняйте сложные задачи — такие как удаление пустых страниц, очистка фона, распознавание штрихкодов, пакетное сканирование (с сохранением метаданных и индексированием) и даже отправка отсканированных документов по нескольким адресам — одним нажатием кнопки.

## ПО HP Smart Document Scan (SDSS)

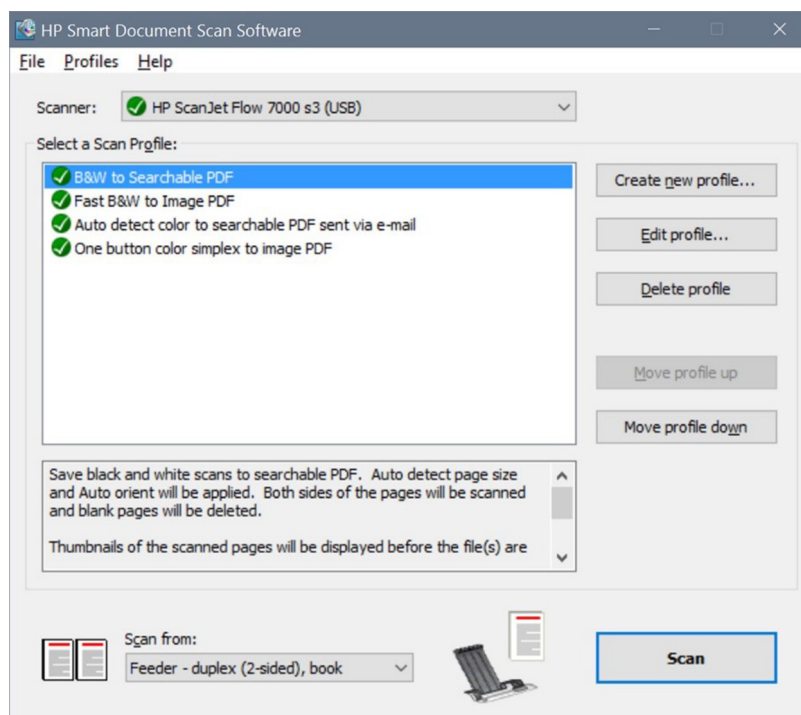
Разработанное с учетом потребностей офисных работников, ПО HP Smart Document Scan обладает удобным интерфейсом, с помощью которого можно быстро задать необходимые настройки, просмотреть отсканированные изображения и при необходимости откорректировать их перед сохранением.

- **Сэкономьте время благодаря удобному интерфейсу.** Создайте профили для наиболее часто выполняемых задач сканирования, задав такие параметры, как размер бумаги, разрешение, формат файла, адрес хранения и т. д. Вы можете быстро выбрать нужный профиль на компьютере либо назначить профили отдельным кнопкам на панели управления сканера — чтобы выполнять сложные задачи одним нажатием кнопки. С удобством выполняйте однократные задачи сканирования.
- **Повысьте производительность труда благодаря автоматизации.** Настройте параметры сканирования для получения желаемых результатов: включите функции автоматической обрезки, определения ориентации страниц, обнаружения цветных документов, пакетного разделения, устранения перекосов, удаления пустых страниц и очистки изображений. Просмотрите отсканированный документ, внесите необходимые коррективы и отправьте файл по одному или нескольким адресам, в том числе в локальные и сетевые папки, по электронной почте и облачные хранилища.
- **Получите дополнительные преимущества благодаря возможностям настройки выходных данных.** Сохраняйте файлы в удобном для вас виде — со сжатием для экономии места на диске, автоматической настройкой яркости, контрастности и экспозиции, повышением резкости краев, удалением цветов, сглаживанием фона, удалением отверстий и устранением неравномерной цветопередачи, — чтобы добиться минимального размера файла и получить на выходе удобочитаемые документы.



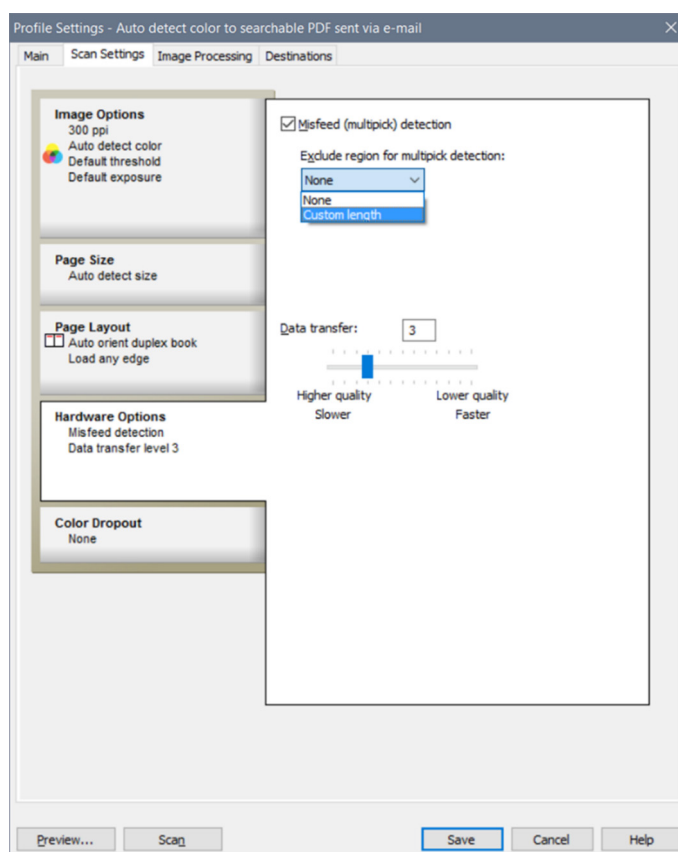
## Создание и настройка профилей сканирования

Выберите один из предварительно настроенных профилей сканирования. Профили можно создавать и изменять в соответствии с основными задачами сканирования. Вы даже можете присвоить профилям «говорящие» названия, которые будут отображаться на панели управления.



## Экономия времени с помощью удобных настроек

На вкладке **Scan Settings** в разделе **Hardware Options** можно включить обнаружение ошибок при подаче бумаги. Также можно указать область сканирования, которая будет исключена при проверке: например, если к листу прикреплена записка или кусочек пленки, это не должно рассматриваться как подача нескольких листов одновременно.



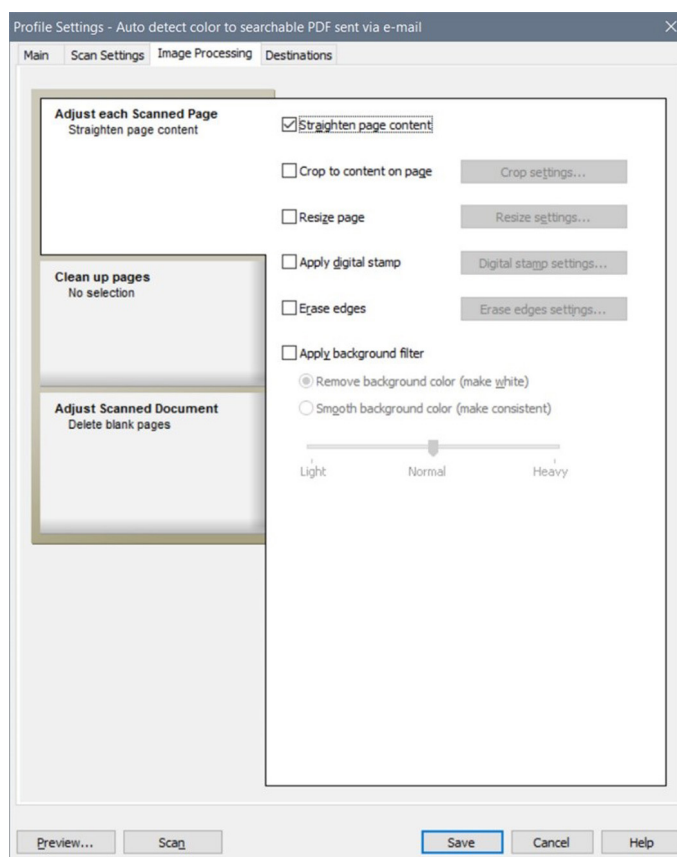


Работайте с умом: автоматизируйте задания сканирования с помощью настроек для запуска одним нажатием кнопки. Тратьте меньше времени на сканирование и больше — на основные задачи бизнеса

### Получение желаемых результатов

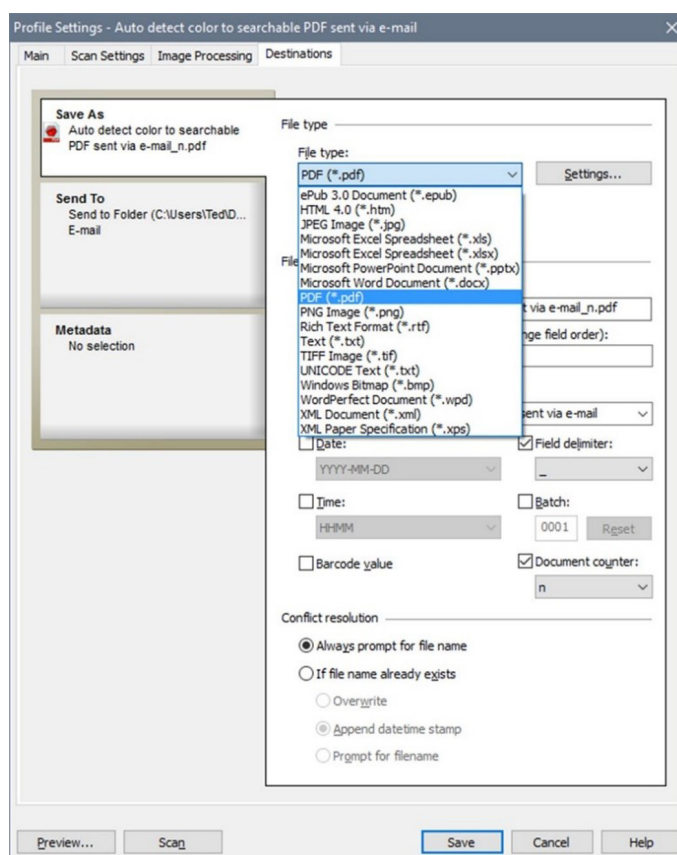
В трех меню на вкладке **Image Processing** можно выполнить следующие действия:

- автоматически устранить перекосы;
- обрезать изображение по краям страницы или по содержимому;
- изменить размер страниц для приведения к единому формату;
- нанести водяной знак;
- удалить края для придания более опрятного вида;
- удалить или сгладить цветной фон для повышения разборчивости текста и придания единообразия;
- удалить пустые страницы, разбить документы по пакетам, удалить отверстия от дырокола и др.



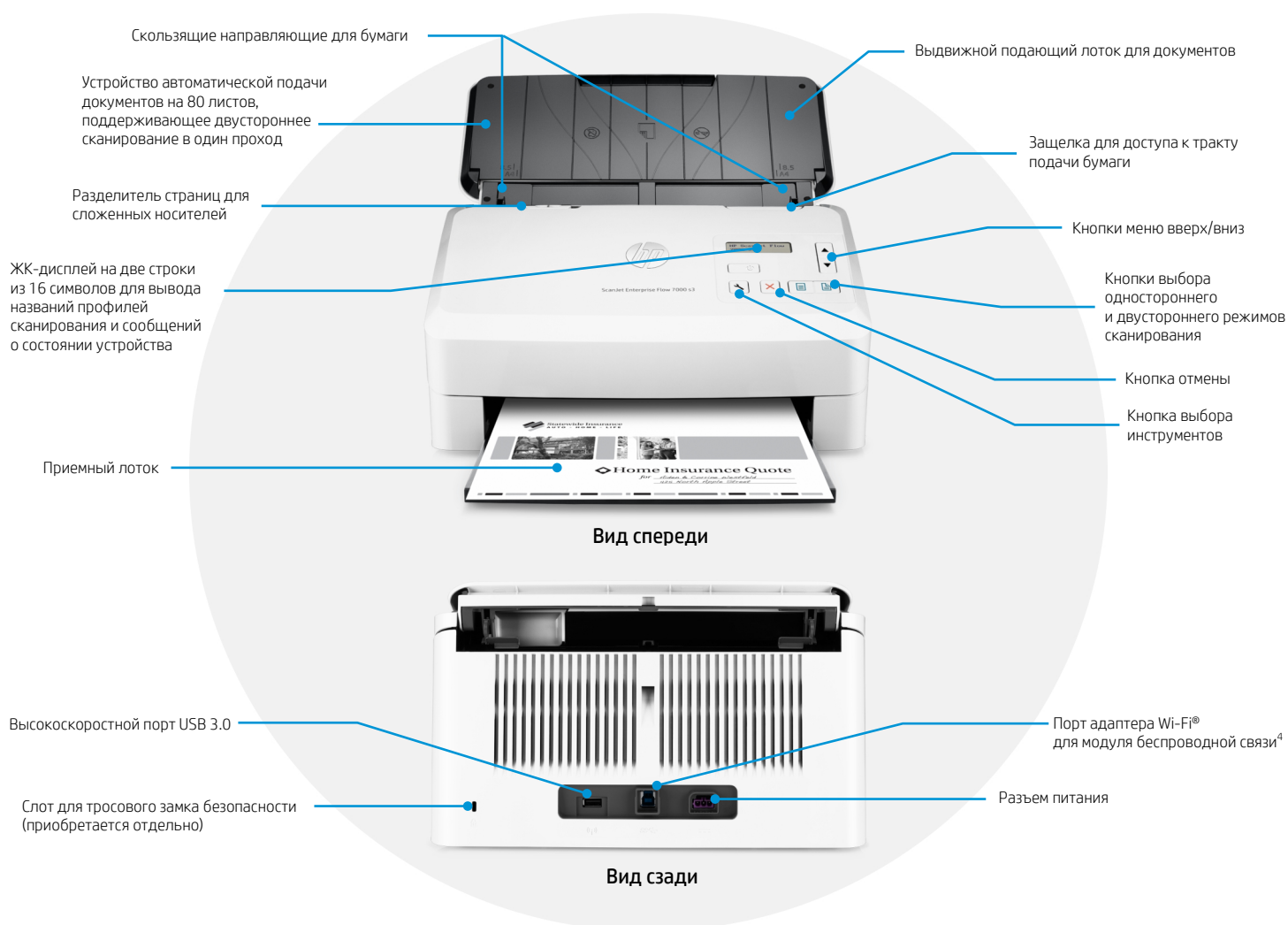
### Сохранение результатов в требуемом виде

В меню **Save As** на вкладке **Destinations** можно выбрать один из основных форматов файлов. Также можно отправить документ в архив, на дальнейшую обработку либо запустить рабочий процесс для данного документа. В имя файла можно добавить счетчик и изменить порядок элементов в имени, перетаскив их в нужное место.





# Знакомство с HP ScanJet Enterprise Flow 7000 s3





# НОВЫЕ ВОЗМОЖНОСТИ



HP ScanJet  
Enterprise Flow  
7000 s3

Скорость сканирования до 75 стр./мин  
/ 150 изобр./мин (черно-белые документы,  
оттенки серого и цветные изображения)<sup>1</sup>



HP ScanJet  
Enterprise Flow  
7000 s2

До 45 стр./мин / 90 изобр./мин (черно-белые  
документы, оттенки серого и цветные изображения)<sup>1</sup>

На 66% более высокая скорость черно-белого  
и цветного сканирования

Устройство автоматической подачи документов на 80 листов	Устройство автоматической подачи документов на 50 листов	Эффективно справляйтесь с крупными проектами благодаря на 60% большей емкости устройства автоматической подачи документов
Ежедневная рабочая нагрузка: 7500 страниц	Ежедневная рабочая нагрузка: 3000 страниц	Повысьте производительность труда благодаря в 2,5 раза большей рабочей нагрузке
Беспроводная связь (при использовании приобретаемого отдельно модуля) <sup>4</sup>	Не поддерживается	Профессиональные и интуитивно понятные возможности мобильного сканирования
Сканирование документов формата A3 в сложенном виде и карточек без конверта для сканирования	Не поддерживается	Более удобные возможности сканирования документов формата A3
Поддержка приложения HP JetAdvantage Capture App <sup>4</sup> , ПО HP Web Jetadmin <sup>3</sup> и Kofax VRS 5.1 Professional	Не поддерживается	Более широкий спектр поддерживаемых решений
Поддержка носителей плотностью 40–413 г/м <sup>2</sup>	Поддержка носителей плотностью 41–209 г/м <sup>2</sup>	Более чем в полтора раза больший диапазон плотностей носителей для устройства автоматической подачи документов



# Технические характеристики

Код товара	L2757A
Тип сканера и поддерживаемые режимы	Полистовая подача, устройство автоматической подачи документов, двустороннее сканирование в один проход, черно-белые, цветные изображения и оттенки серого
Технология сканирования	Контактный датчик КМОП, источник света — светодиоды, устройство автоматической подачи документов с двумя головками
Другие расширенные возможности	Автоматическое обнаружение цветных документов, автоматическая обрезка страниц, автоматический выбор экспозиции, автоматическое определение ориентации страниц, оптическое распознавание символов, удаление краев, очистка фона, удаление отверстий, удаление цветов, устранение перекосов, отправка отсканированных изображений в облачные хранилища и по электронной почте, создание защищенных PDF-файлов, расширенные настройки обнаружения ошибок при подаче бумаги, пакетная обработка, распознавание штрихкодов, отправка отсканированных изображений по нескольким адресам
Рабочая нагрузка (рекомендуемая)	7500 страниц в день
Панель управления	ЖК-дисплей на две строки из 16 символов, кнопка одностороннего сканирования, кнопка двустороннего сканирования, кнопка отмены, кнопка включения и выключения питания со светодиодным индикатором и кнопка инструментов
Скорость сканирования с разрешением 300 dpi <sup>1</sup>	До 75 стр./мин / 150 изобр./мин (черно-белые документы, оттенки серого и цветные изображения)
Разрешение сканирования для устройства автоматической подачи документов	Оптическое: до 600 dpi (цветное и черно-белое сканирование, полистовая подача); выходные значения dpi: 75, 150, 200, 240, 300, 400, 500, 600
Глубина цвета и количество оттенков серого	24 бита (внешняя), 48 бит (внутренняя); 256 оттенков серого
Совместимость	TWAIN (сертификат соответствия стандарту TWAIN 2.1), ISIS, WIA
Форматы файлов (текст и изображения)	Текст и изображения: ePub 3.0, HTML 4.0, Excel (*.xls, *.xlsx), PowerPoint (*.pptx), Word (*.docx), WordPerfect (*.wpd), PDF с возможностью полнотекстового поиска, JPEG, PNG, BMP, TIFF, Text (.txt), Rich Text (rtf), XML и XPS
Режимы сканирования	Два режима сканирования (одностороннее и двустороннее), выбираемые на передней панели для ПО HP SDSS в ОС Windows и сторонних приложений, использующих драйверы TWAIN, ISIS и WIA
Оперативная память	512 МБ
Процессор	550 МГц
Характеристики носителей для устройства автоматической подачи документов	
Емкость подающего лотка	До 80 листов
Настраиваемые размеры	От 5,08 × 5,08 до 21,6 × 309,9 см
Стандартные размеры	A4, A5, A6, A7, A8, B5, B5 (японский промышленный стандарт); Letter, Legal, Executive; поддержка бумаги длиной до 309,9 см
Плотность носителей	40–413 г/м²
Типы носителей	Листовая бумага, документы, напечатанные на специальной бумаге для лазерных и струйных принтеров, перфорированная бумага, банковские чеки, визитные карточки, счета за перевозку, формы с безугловым копируемым слоем, листы в пластиковой упаковке для незначительно поврежденных документов, скрепленные степлером носители с извлеченными скобками
Порты	USB 2.0 и высокоскоростной порт USB 3.0; дополнительный порт USB 2.0 для подключения адаптера Wi-Fi
Варианты отправки отсканированных документов	Локальные и сетевые папки, электронная почта (по протоколу SMTP либо с помощью локально настроенного почтового клиента), Microsoft SharePoint®, облачные хранилища, FTP-сервера, принтеры
Возможности работы с мобильных устройств <sup>4</sup>	Запуск сканирования непосредственно с мобильных устройств с помощью дополнительного модуля HP ScanJet Wireless Adapter 100 и приложения HP JetAdvantage Capture с последующим редактированием, сохранением и отправкой полученных файлов
Совместимые операционные системы	Windows 10, 8.1, 8, 7
Минимальные требования к системе, Windows	Windows 10, 8.1, 8, 7: 32-разрядные и 64-разрядные версии, 2 ГБ свободного места на жестком диске, дисковод для компакт- или DVD-дисков либо подключение к Интернету, USB-порт, Internet Explorer
Габариты (ширина × глубина × высота)	310 × 198 × 190 мм <sup>5</sup>
Вес	3,8 кг
Комплект поставки	Сканер с полистовой подачей HP ScanJet Enterprise Flow 7000 s3 руководство по установке, листовка с информацией о технической поддержке, гарантийный талон, 2 компакт-диска, кабель питания, USB-кабель, адаптер питания
Программное обеспечение в комплекте	Драйвер HP WIA, сертифицированный драйвер HP TWAIN, ПО HP Smart Document Scan, HP Scanner Tools Utility, I.R.I.S. Readiris Pro, I.R.I.S. Cardiris, Nuance PaperPort, драйвер EMC ISIS, Kofax VRS 5.1 Professional
Гарантия	Ограниченная гарантия с возможностью замены устройства целиком сроком на один год, с поддержкой по телефону и Интернету. Условия гарантии могут меняться в зависимости от действующего в стране законодательства. Сведения об услугах мирового класса и вариантах поддержки HP см. по адресу <a href="http://hp.com/support">hp.com/support</a> .



**Диапазоны характеристик окружающей**

Температура	Эксплуатация (рекомендуемые условия): 10–35 °C; хранение: -40–60 °C;
Относительная влажность	Эксплуатация: 15–80% (при отсутствии конденсата); хранение: 0–90% (при отсутствии конденсата)
<b>Мощность звука</b>	7,0 Б (по шкале А)
<b>Характеристики питания</b> <sup>5F6</sup>	Соответствие стандартам ENERGY STAR®, ErP Lot 26, сертификат CECP
Источник питания	Внешний адаптер питания; входное напряжение: 90–246 В переменного тока (50/60 Гц)
Потребляемая мощность	Режим готовности: 6,7 Вт, спящий режим: 0,9 Вт, при выключенном устройстве и автоматическом отключении: 0,1 Вт
Функции энергосбережения	Технология HP Auto-Off; источник света — светодиоды (время на разогрев не требуется) <sup>7</sup>
<b>Экологические характеристики</b>	Соответствие Директиве ЕС по ограничению содержания вредных веществ, стандарту HP GSE
<b>Соответствие нормативным требованиям по безопасности</b>	IEC 60950-1:2005 +A1 +A11 +A12 и все применимые дополнения; CSA/UL 60950-1, 2nd edition (2007 г.); EN 60950-1:2006 +A11 +A1 +A12 +A2; соответствие нормам безопасности ЕврАзЭС; cUL CoC (Канада); CCC (Китай); CE (Европейский союз); PVOC (Кения); TER (Кувейт); SON (Нигерия); SASO (Саудовская Аравия); NRCS (ЮАР); BSMI (Тайвань); соответствие нормам безопасности Украины
<b>Стандарт на электромагнитное излучение</b>	Class B Emissions; CISPR 22:2008 (международный стандарт); Директива ЕС по электромагнитной совместимости 2014/30/EU, EN 55022:2010 (знак CE); GB9254-2008 (CCC) (Китай); CNS13438:2006 (BSMI) (Тайвань); CFR47 Part 15, Subpart B (FCC) (США); ICES-003:2012 Issue 6 (Канада); C-tick (включая Новую Зеландию) (Австралия); KN 22 и KCC (Корея); сертификат соответствия нормам на электромагнитное излучение ЕврАзЭС; соответствие нормам на электромагнитное излучение Украины; EN 61000-3-2:2014 (гармонические колебания); EN 61000-3-3:2013 (мерцание); Immunity CISPR 24:2010, EN 50024:2010



# Сведения о заказе

Рекомендуется использовать аксессуары и расходные материалы, разработанные специально для данного устройства. Чтобы заказать перечисленные здесь аксессуары и расходные материалы, перейдите по адресу [hp.com](http://hp.com). Контактные данные HP в разных странах см. по адресу [hp.com/go/contact](http://hp.com/go/contact). Если у вас нет доступа к Интернету, обратитесь к авторизованному поставщику HP или позвоните в компанию HP.

<b>Модуль беспроводной связи</b>	Сканер с полостной подачей HP ScanJet Enterprise Flow 7000 s3	L2757A
	Модуль беспроводной связи HP Wireless Adapter 100	L2761A
<b>Услуги HP</b>  Повысьте эффективность работы бизнеса — по вашему выбору. В рамках услуг HP клиентам предоставляются возможности по управлению инфраструктурой печати и обработки изображений — от готовых пакетов услуг Care Pack до персонализированных и консалтинговых услуг. В рамках услуг HP по управлению ресурсами печати мы берем управление инфраструктурой печати на себя.	Защитите свои инвестиции в инфраструктуру печати и обработки изображений с помощью услуг HP Care Pack. Выберите подходящий пакет услуг, чтобы обеспечить бесперебойную работу сканера и эффективное развитие вашего бизнеса. Тратьте меньше времени на устранение неполадок и больше — на полезную работу. <sup>8</sup>	
	3 года гарантии HP с заменой оборудования (HP ScanJet 7000 s3) на следующий рабочий день	U1Q59E
	4 года гарантии HP с заменой оборудования (HP ScanJet 7000 s3) на следующий рабочий день	U5X49E
	4 лет гарантии HP с заменой оборудования (HP ScanJet 7000 s3) на следующий рабочий день	U5X50E
	1 год послегарантийного обслуживания с заменой оборудования (HP ScanJet 7000 s3) на следующий рабочий день	U5X46PE
	3 года гарантии HP с выездом специалиста на место для замены оборудования (HP ScanJet 7000 s3) на следующий рабочий день	U1Q60E
	4 года гарантии HP с выездом специалиста на место для замены оборудования (HP ScanJet 7000 s3) на следующий рабочий день	U5X51E
	5 лет гарантии HP с выездом специалиста на место для замены оборудования (HP ScanJet 7000 s3) на следующий рабочий день	U1Q62E
<b>Расходные материалы</b>	1 год послегарантийного обслуживания с выездом специалиста на место для замены оборудования (HP ScanJet 7000 s3) на следующий рабочий день	U5X47PE
	Комплект для замены роликов для сканера HP ScanJet Enterprise Flow 7000 s3	L2756A

Дополнительные сведения см. по адресу [hp.com](http://hp.com)



## Примечания

- <sup>1</sup> Скорость черно-белого сканирования измерена для разрешения 300 dpi с помощью входящего в комплект поставки ПО HP Smart Document Scan. Скорость цветного сканирования измерена для разрешения 300 dpi. Фактическая скорость обработки документов зависит от разрешения сканирования, состояния сети, производительности оборудования и используемых приложений.
- <sup>2</sup> В устройствах HP ScanJet, выпущенных до мая 2013 г., технология HP EveryPage называлась HP Precision Feed.
- <sup>3</sup> Программу HP Web Jetadmin можно бесплатно загрузить по адресу [hp.com/go/webjetadmin](http://hp.com/go/webjetadmin).
- <sup>4</sup> Для сканирования с мобильных устройств требуется приобретаемый отдельно модуль HP Wireless Adapter 100 (L2761A) и приложение HP JetAdvantage Capture. Приложение доступно для мобильных устройств с системой Android™ версии 4.0 и более поздних, его можно загрузить из магазина Google Play™. Для получения дополнительной информации посетите сайт по адресу: [hp.com/go/documentmanagement](http://hp.com/go/documentmanagement). Возможность работы по беспроводной сети зависит от физической среды и удаленности от точки доступа и может быть ограничена при активных VPN-подключениях. Перед сканированием мобильное устройство должно подключиться по сети Wi-Fi® к сканеру, поддерживающему технологию Wi-Fi Direct®. Wi-Fi и Wi-Fi Direct являются зарегистрированными товарными знаками альянса Wi-Fi Alliance®.
- <sup>5</sup> Со сложенными подающим и приемным лотками и закрытыми крышками
- <sup>6</sup> Требования к питанию зависят от страны и региона, где продается сканер. Преобразовывать рабочее напряжение запрещено. Это приведет к выходу сканера из строя и аннулированию гарантии.
- <sup>7</sup> По сравнению с устройствами, в которых используются флуоресцентные лампы с холодным катодом.
- <sup>8</sup> Уровень обслуживания и время реагирования для услуг зависят от физического расположения клиента. Обслуживание начинается с момента приобретения оборудования. Действуют определенные ограничения. Подробные сведения см. по адресу [hp.com/go/cps](http://hp.com/go/cps).

## Подписаться на обновления

[hp.com/go/getupdated](http://hp.com/go/getupdated)



Поделиться с коллегами

© Copyright 2016–2017 HP Development Company, L.P. Сведения, приведенные в данном документе, могут быть изменены без предварительного уведомления. HP предоставляет только те гарантии на свои продукты и услуги, которые изложены в гарантийных обязательствах, прилагающихся к этим продуктам и услугам. Никакие сведения в данном документе не могут рассматриваться как дополнительные гарантийные обязательства. HP не несет ответственности за технические, редакторские и другие ошибки в данном документе.

Android и Google Play являются товарными знаками корпорации Google Inc. ENERGY STAR является зарегистрированным товарным знаком Агентства по охране окружающей среды США. Microsoft, SharePoint и Windows являются товарными знаками группы компаний Microsoft, зарегистрированными в США.

