



Преобразуйте груды бумажных документов в цифровые копии для эффективной работы — с высокой скоростью и безупречным качеством

HP ScanJet Enterprise Flow 5000 s4



Быстрое и надежное сканирование — даже без вмешательства пользователя



Максимальная эффективность рабочих процессов.
Интеллектуальное сканирование



Профессиональный сканер, экономящий время

Быстрое
и надежное
сканирование —
даже без
вмешательства
пользователя



Предоставьте своим сотрудникам высокоскоростной сканер, поддерживающий возможности пакетного сканирования в полном соответствии с потребностями вашего бизнеса. Оцените все преимущества сканирования без вмешательства пользователя благодаря удобному устройству автоматической подачи документов (УАПД) на 80 листов. Надежно оцифровывайте смешанные наборы документов, напечатанных на бумаге разного формата и плотности. Повысьте эффективность рабочих процессов благодаря сканеру, рассчитанному на нагрузку до 6000 страниц в день. Эффективно справляйтесь с любыми проектами благодаря высокой — до 50 страниц в минуту (стр./мин) в одностороннем и до 100 изображений в минуту (изобр./мин) в двустороннем режиме — скорости сканирования черно-белых документов, цветных изображений и оттенков серого¹. Сэкономьте время и упростите выполнение сложных задач с помощью удобного программного обеспечения, входящего в комплект поставки устройства.



Офисная «рабочая лошадка»

Положитесь на этот надежный сканер — рекомендуемая рабочая нагрузка составляет 6000 страниц в день.



Возможность разместить там, где вам удобно

Освободите свое рабочее пространство. Этот сканер HP ScanJet компактен и тонок — идеальный дизайн для рабочего стола.



Удобные способы подготовки бумаги к сканированию

Надежно оцифровывайте каждую страницу — даже в пачках и смешанных наборах документов — благодаря технологии ультразвукового контроля подачи бумаги HP EveryPage².

Максимальная эффективность рабочих процессов. Интеллектуальное сканирование

Оцифровка изображений

Удобство работы благодаря сканированию в одно касание

Сэкономьте время и повысьте производительность труда с помощью настраиваемых рабочих процессов. Назначьте часто выполняемым задачам отдельные кнопки и выбирайте нужные задачи на удобной жидкокристаллической панели управления.



80 стр.
УАПД

Быстрое сканирование пачек документов

Загрузите в устройство автоматической подачи документов до 80 листов для быстрого сканирования без вмешательства пользователя.

50 стр./мин
100 изобр./мин

Двустороннее сканирование за один проход

Оцифровывайте документы целиком благодаря поддержке двустороннего сканирования за один проход со скоростью до 50 стр./мин / 100 изобр./мин¹.

300 dpi

Четкие цифровые копии

Получайте высококачественные цифровые изображения с четким текстом при каждом сканировании.

Обработка документов

Автоматическая обработка документов

Распознавайте штрихкоды для присвоения имен файлов, пакетного разделения и внесения метаданных; обнаруживайте ошибки при подаче бумаги; удаляйте пустые страницы; разбивайте большие проекты сканирования на отдельные документы по количеству страниц, штрихкодам, пустым страницам и специальным страницам-разделителям; наносите водяные знаки; объединяйте страницы при двустороннем сканировании.



Поддержка широкого спектра типов документов

Обрабатывайте документы на бумаге длиной до 309,9 см и плотностью до 413 г/м². Сканируйте документы формата А3 без конверта для сканирования.

Отправка документов

Сканирование в популярные приложения

Сэкономьте время и упростите сложные задачи сканирования с помощью ПО HP Smart Document Scan. Сканируйте документы непосредственно в приложения без использования сторонних программ с помощью входящих в комплект поставки полнофункциональных драйверов TWAIN и ISIS[®]. Создавайте редактируемые текстовые файлы, защищенные PDF-файлы и файлы других форматов с помощью встроенной системы распознавания символов (OCR).



Управление

Средства удаленного мониторинга для более эффективного сканирования

Обнаруживайте новые устройства и получите полное представление об инфраструктуре сканирования с помощью решения для удаленного обнаружения и отслеживания устройств HP Web Jetadmin³.



Профессиональный сканер, экономящий время



Удобная обработка бумажных документов

Оцифровывайте документы со скоростью до 50 стр./мин / 100 изобр./мин благодаря поддержке двустороннего сканирования, при котором обе стороны листа сканируются одновременно¹. Устройство автоматической подачи документов на 80 страниц обеспечивает дополнительное удобство сканирования, а высокая рабочая нагрузка — до 6000 страниц в день — позволяет справляться даже с большими объемами документов.



Отправка отсканированных документов на мобильные устройства

Отправляйте отсканированные документы непосредственно на мобильные устройства с помощью приложения HP JetAdvantage Capture и доступного по цене беспроводного адаптера HP ScanJet Wireless Adapter 100⁴. Редактируйте изображения, сохраняйте их в различных форматах, отправляйте в облачные хранилища и т. д.



Профессиональное сканирование

Оцифровывайте текст и изображения с высоким качеством, экономя при этом время. Оптимизируйте рабочие процессы, задав параметры сканирования для повторяющихся задач и назначив каждой задаче отдельную кнопку. Упростите задачи сканирования с помощью таких средств пакетной обработки документов, как индексация и назначение метаданных.

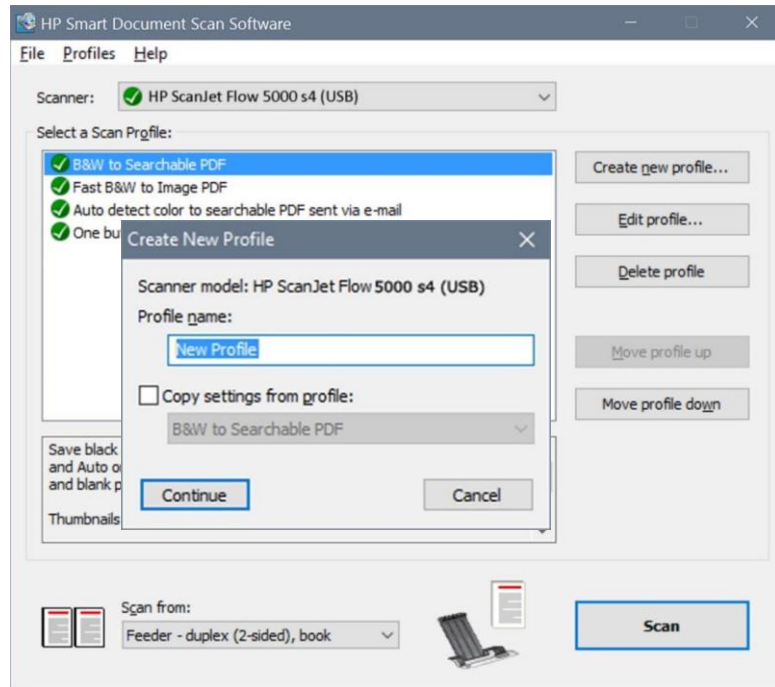
ПО HP Smart Document Scan (SDSS)

Разработанное с учетом потребностей офисных работников, ПО HP Smart Document Scan обладает удобным интерфейсом, с помощью которого можно быстро задать необходимые настройки, просмотреть отсканированные изображения и при необходимости откорректировать их перед сохранением.

- **Экономьте время благодаря удобному интерфейсу.** Создайте профили для наиболее часто выполняемых задач сканирования, задав такие параметры, как размер бумаги, разрешение, формат файла, место назначения и т. д. Вы можете быстро выбрать нужный профиль на компьютере либо назначить профили отдельным кнопкам на панели управления сканера — чтобы выполнять сложные задачи одним нажатием кнопки. Удобно выполняйте однократные задачи сканирования.
- **Повысьте производительность труда благодаря автоматизации.** Настройте параметры сканирования для получения желаемых результатов: включите функции автоматической обрезки, определения ориентации страниц, обнаружения цветных документов, пакетного разделения, устранения перекосов, удаления пустых страниц и очистки изображений. Просмотрите отсканированный документ, внесите необходимые коррективы и отправьте файл по одному или нескольким адресам, в том числе в локальные и сетевые папки, по электронной почте и облачные хранилища.
- **Получите дополнительные преимущества благодаря возможности настройки результатов.** Сохраняйте файлы в удобном для вас виде, — со сжатием для экономии места на диске, автоматической настройкой яркости, контрастности и экспозиции, повышением резкости краев, удалением цветов, сглаживанием фона, удалением отверстий и устранением неравномерной цветопередачи, — чтобы добиться минимального размера файла и получить на выходе удобочитаемые документы.

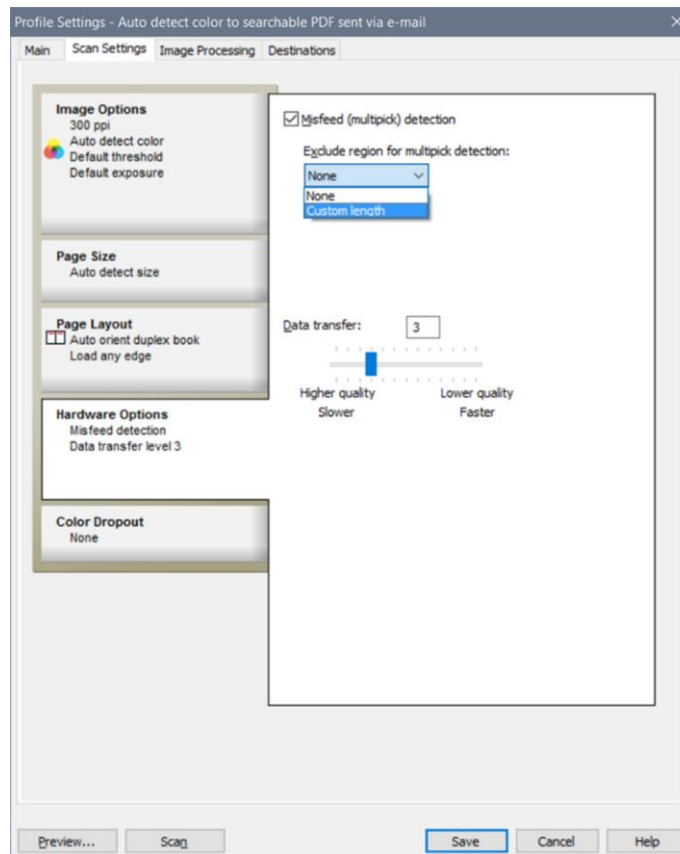
Создание и настройка профилей сканирования

Выберите один из предварительно настроенных профилей сканирования. Профили можно создавать и изменять в соответствии с основными задачами сканирования. Вы даже можете присвоить профилям «говорящие» названия, которые будут отображаться на панели управления.



Экономия времени с помощью удобных настроек

На вкладке **Scan Settings** в разделе **Hardware Options** можно включить обнаружение ошибок при подаче бумаги. Также можно указать область сканирования, которая будет исключена при проверке: например, если к листу прикреплена записка или кусочек пленки, это не должно рассматриваться как подача нескольких листов одновременно.

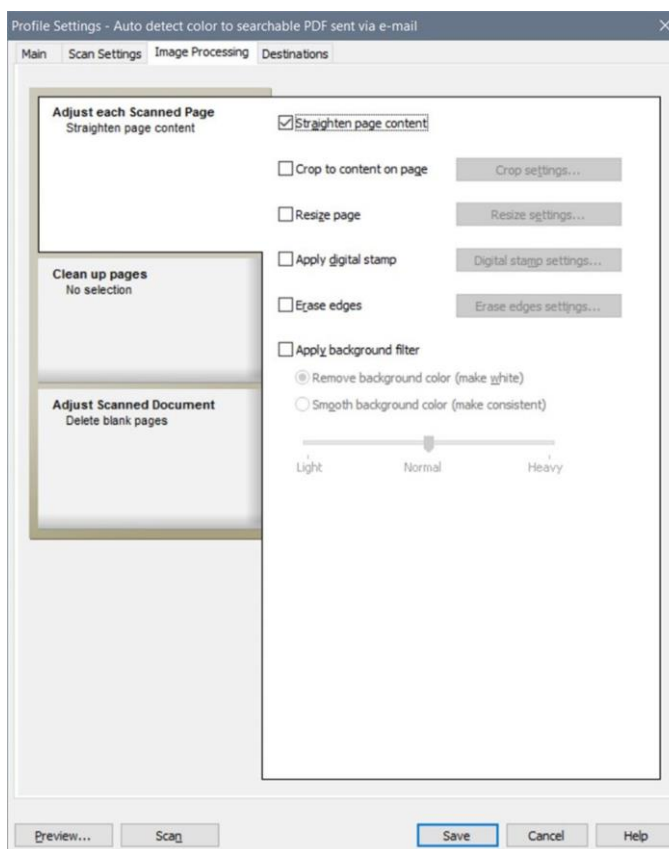


Работайте с умом: автоматизируйте задания сканирования с помощью настроек для запуска одним нажатием кнопки. Тратьте меньше времени на сканирование и больше — на основные задачи бизнеса

Получение желаемых результатов

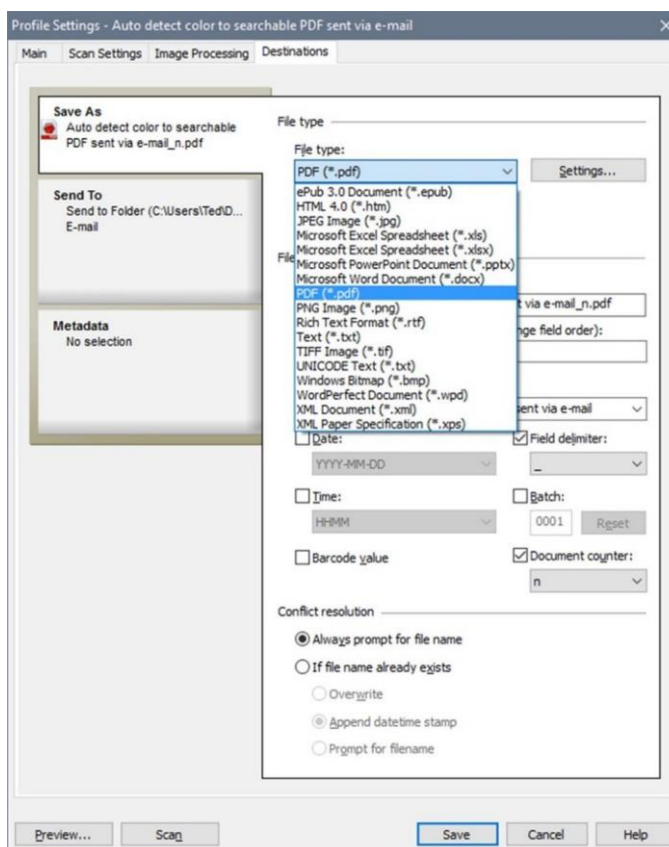
В трех меню на вкладке **Image Processing** можно выполнить следующие действия:

- автоматически устранить перекосы;
- обрезать изображение по краям страницы или по содержимому;
- изменить размер страниц для приведения к единому формату;
- нанести водяной знак;
- удалить края для придания более опрятного вида;
- удалить или сгладить цветной фон для повышения разборчивости текста и придания единообразия;
- удалить пустые страницы, разбить документы по пакетам, удалить отверстия от дырокола и др.

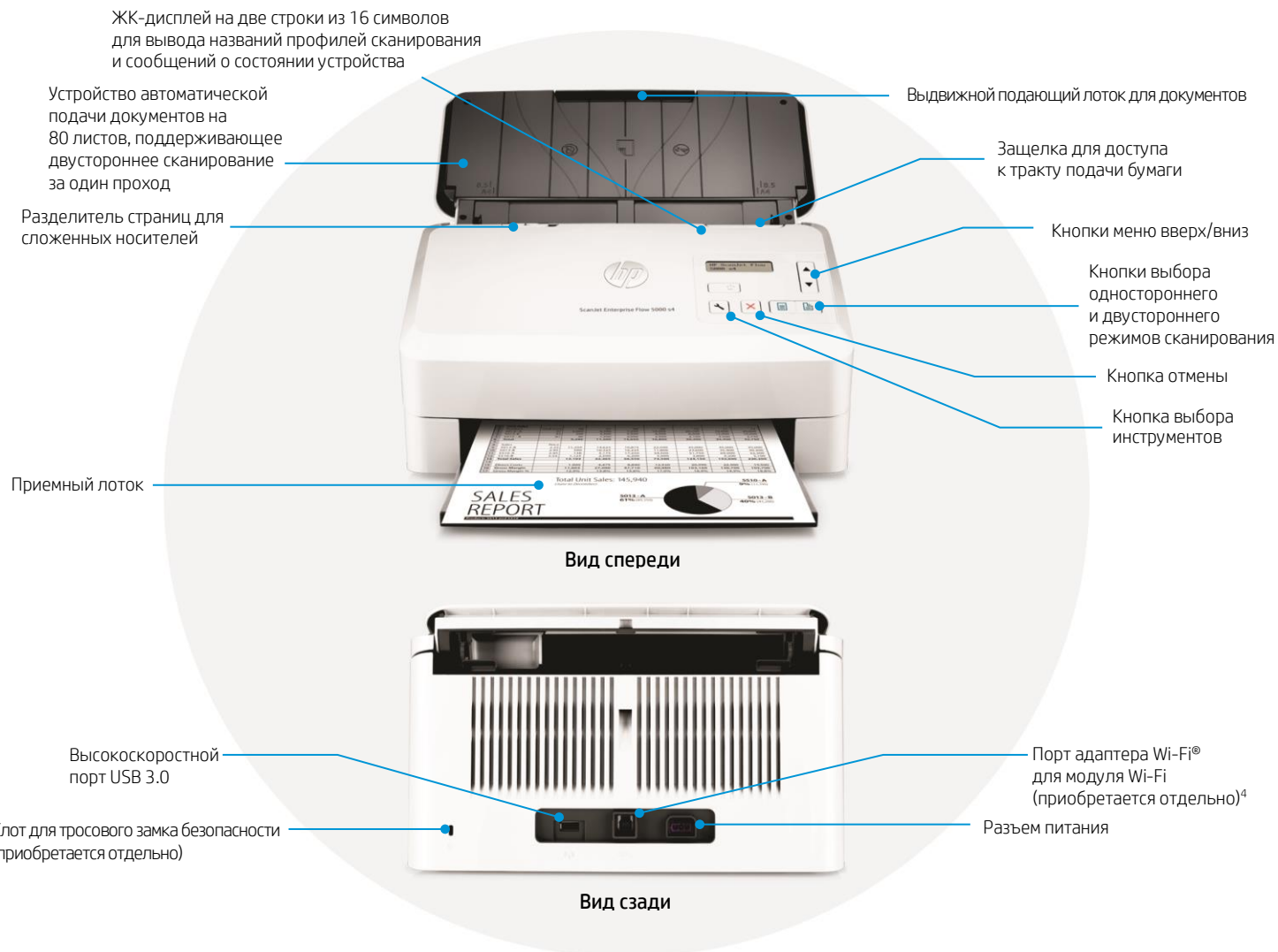


Сохранение результатов в требуемом виде

В меню **Save As** на вкладке **Destinations** можно выбрать один из основных форматов файлов. Также можно отправить документ в архив, на дальнейшую обработку либо запустить рабочий процесс для данного документа. В имя файла можно добавить счетчик и изменить порядок элементов в имени, перетаскив их в нужное место.



Знакомство с HP ScanJet Enterprise Flow 5000 s4



Новые возможности



HP ScanJet
Enterprise Flow
5000 s4

Скорость сканирования до 50 стр./мин / 100 изобр./мин (черно-белые документы, оттенки серого и цветные изображения)¹



HP ScanJet
Enterprise Flow
5000 s2/s3

До 25 стр./мин / 50 изобр./мин (черно-белые документы, оттенки серого и цветные изображения)¹

До 30 стр./мин / 60 изобр./мин (черно-белые документы, оттенки серого и цветные изображения)¹

Практически вдвое большая скорость сканирования

Устройство автоматической подачи документов на 80 листов

Устройство автоматической подачи документов на 50 листов

Эффективно справляйтесь с крупными проектами благодаря увеличенной на 60% емкости устройства автоматической подачи документов

Ежедневная рабочая нагрузка: 6000 страниц

Ежедневная рабочая нагрузка:
2000/4000 страниц

Повысьте производительность труда благодаря втрое большей рабочей нагрузке

Беспроводная связь (при использовании приобретаемого отдельно модуля HP ScanJet Wireless Adapter 100)⁴

Не поддерживается

Удобные возможности мобильного сканирования

Сканирование документов формата А3 в сложенном виде и сканирование карточек (книжная и альбомная ориентация)

Не поддерживается

Более универсальные возможности сканирования

Поддержка приложения HP JetAdvantage Capture⁴ и ПО HP Web Jetadmin³

Не поддерживается

Более широкий спектр поддерживаемых решений

Поддержка носителей плотностью 40–413 г/м²

Поддержка носителей плотностью 41–209 г/м²

Практически вдвое больший диапазон плотностей носителей для устройства автоматической подачи документов

Технические характеристики

Код товара	L2755A
Тип сканера и поддерживаемые режимы	Полистовая подача, устройство автоматической подачи документов, двустороннее сканирование за один проход, черно-белые, цветные изображения и оттенки серого
Технология сканирования	Контактный датчик КМОП, источник света — светодиоды, устройство автоматической подачи документов с двумя головками
Другие расширенные возможности	Автоматическое обнаружение цветных документов, автоматическая обрезка страниц, автоматический выбор экспозиции, автоматическое определение ориентации страниц, оптическое распознавание символов, удаление краев, очистка фона, удаление отверстий, удаление цветов, устранение перекосов, отправка отсканированных изображений в облачные хранилища и по электронной почте, создание защищенных PDF-файлов, расширенные настройки обнаружение ошибок при подаче бумаги, пакетная обработка, распознавание штрихкодов, отправка отсканированных изображений по нескольким адресам
Рабочая нагрузка (рекомендуемая)	6000 страниц в день
Панель управления	ЖК-дисплей на две строки из 16 символов, кнопка одностороннего сканирования, кнопка двустороннего сканирования, кнопка отмены, кнопка включения и выключения питания со светодиодным индикатором и кнопка инструментов
Скорость сканирования с разрешением 300 dpi ¹	До 50 стр./мин / 100 изобр./мин (черно-белые документы, оттенки серого и цветные изображения)
Разрешение сканирования для устройства автоматической подачи документов	Оптическое: до 600 dpi (цветное и черно-белое сканирование, полистовая подача); выходные значения dpi: 75, 150, 200, 240, 300, 400, 500, 600
Глубина цвета и количество оттенков серого	24 бита (внешняя), 48 бит (внутренняя); 256 оттенков серого
Совместимость	TWAIN (сертификат соответствия стандарту TWAIN 2.1), ISIS, WIA
Форматы файлов (текст и изображения)	Текст и изображения: ePub 3.0, HTML 4.0, Excel (*.xls, *.xlsx), PowerPoint (*.pptx), Word (*.docx), WordPerfect (*.wpd), PDF с возможностью полнотекстового поиска, JPEG, PNG, BMP, TIFF, Text (.txt), Rich Text (rtf), XML и XPS
Режимы сканирования	Два режима сканирования (одностороннее и двустороннее), выбираемые на передней панели для ПО HP SDS5 в ОС Windows и сторонних приложений, использующих драйверы TWAIN, ISIS и WIA
Оперативная память	512 МБ
Процессор	550 МГц
Характеристики носителей для устройства автоматической подачи документов	
Емкость подающего лотка	До 80 листов
Настраиваемые размеры	От 5,08 × 5,08 до 21,6 × 309,9 см
Стандартные размеры	A4, A5, A6, A7, A8, B5, B5 (японский промышленный стандарт); Letter, Legal, Executive; поддержка бумаги длиной до 309,9 см
Плотность носителей	40–413 г/м ²
Типы носителей	Листовая бумага, документы, напечатанные на специальной бумаге для лазерных и струйных принтеров, перфорированная бумага, банковские чеки, визитные карточки, счета за перевозку, формы с безугольным копировальным слоем, листы в пластиковой упаковке для незначительно поврежденных документов, скрепленные степлером носители с извлеченными скобками
Порты	USB 2.0 и высокоскоростной порт USB 3.0; дополнительный порт USB 2.0 для подключения адаптера Wi-Fi
Варианты отправки отсканированных документов	Электронная почта (по протоколу SMTP либо с помощью локально настроенного почтового клиента); принтеры; FTP-сервера; локальные и сетевые папки; SharePoint; облачные хранилища
Возможности работы с мобильных устройств ⁴	Запуск сканирования непосредственно с мобильных устройств с помощью дополнительного модуля HP ScanJet Wireless Adapter 100 и приложения HP JetAdvantage Capture с последующим редактированием, сохранением и отправкой полученных файлов
Совместимые операционные системы	Windows 10, 8.1, 8, 7: 32-разрядные и 64-разрядные версии
Минимальные требования к системе	Windows 10, 8.1, 8, 7: 32-разрядные и 64-разрядные версии, 2 Гб свободного места на жестком диске, дисковод для компакт- или DVD-дисков либо подключение к Интернету, USB-порт, Internet Explorer
Габариты (ширина × глубина × высота)	310 × 198 × 190 мм ⁵
Вес	3,8 кг

Комплект поставки	Сканер с полистовой подачей HP ScanJet Enterprise Flow 5000 s4; руководство по установке, листовка с информацией о технической поддержке, гарантийный талон; 2 компакт-диска
Программное обеспечение в комплекте	Драйвер HP WIA, сертифицированный драйвер HP TWAIN, ПО HP Smart Document Scan, HP Scanner Tools Utility, I.R.I.S. Readiris Pro, I.R.I.S. Cardiris, Nuance PaperPort, драйвер EMC ISIS
Гарантия	Ограниченная гарантия с возможностью замены устройства целиком сроком на один год, с поддержкой по телефону и Интернету. Условия гарантии могут меняться в зависимости от действующего в стране законодательства. Сведения об услугах мирового класса и вариантах поддержки HP, действующих в вашем регионе, см. по адресу hp.com/support
Диапазоны характеристик	
Температура	Эксплуатация (рекомендуемые условия): 10–35 °C; хранение: -40–60 °C;
Относительная влажность	Эксплуатация: 15–80% (при отсутствии конденсата); хранение: 0–90% (при отсутствии конденсата)
Мощность звука	6,6 Б (по шкале А)
Характеристики питания⁶	Соответствие стандартам ENERGY STAR®, ErP Lot 26, сертификат CEECP
Источник питания	Внешний адаптер питания; входное напряжение: 90–246 В переменного тока (50/60 Гц)
Потребляемая мощность	Режим готовности: 4,4 Вт, спящий режим: 0,8 Вт, при выключенном устройстве и автоматическом отключении: 0,1 Вт
Функции энергосбережения	Технология HP Auto-Off; источник света — светодиоды (время на разогрев не требуется) ⁷
Экологические характеристики	Соответствие Директиве ЕС по ограничению содержания вредных веществ, стандарту HP GSE
Соответствие нормативным требованиям по безопасности	IEC 60950-1:2005 +A1+A11+A12 и все применимые дополнения; CSA/UL 60950-1, 2nd edition (2007 г.); EN 60950-1:2006 +A11 +A1 +A12+A2; соответствие нормам безопасности ЕврАзЭС; cUL CoC (Канада); CCC (Китай); CE (Европейский союз); PVOС (Кения); TER (Кувейт); SON (Нигерия); SASO (Саудовская Аравия); NRCS (ЮАР); BSMI (Тайвань); соответствие нормам безопасности Украины
Стандарт на электромагнитное излучение	Class B Emissions; CISPR 22:2008 (международный стандарт); Директива ЕС по электромагнитной совместимости 2014/30/EU, EN 55022:2010 (знак CE); GB9254-2008 (CCC) (Китай); CNS13438:2006 (BSMI) (Тайвань); CFR47 Part 15, Subpart B (FCC) (США); ICES-003:2012 Issue 6 (Канада); C-tick (включая Новую Зеландию) (Австралия); KN 22 и KCC (Корея); сертификат соответствия нормам на электромагнитное излучение ЕврАзЭС; соответствие нормам на электромагнитное излучение Украины; EN 61000-3-2:2014 (гармонические колебания); EN 61000-3-3:2013 (мерцание); Immunity CISPR 24:2010, EN 50024:2010

Сведения о заказе

Рекомендуется использовать аксессуары и расходные материалы, разработанные специально для данного устройства. Чтобы заказать перечисленные здесь аксессуары и расходные материалы, перейдите по адресу hp.com. Контактные данные HP в разных странах см. по адресу hp.com/go/contact. Если у вас нет доступа к Интернету, обратитесь к авторизованному поставщику HP или позвоните в компанию HP.

Сканер	Сканер с полистовой подачей HP ScanJet Enterprise Flow 5000 s4	L2755A
Модуль беспроводной связи	HP ScanJet Wireless Adapter 100	L2761A
Услуги HP	Защитите свои инвестиции в инфраструктуру печати и обработки изображений с помощью услуг HP Care Pack. Выберите подходящий пакет услуг, чтобы обеспечить бесперебойную работу сканеров и эффективное развитие вашего бизнеса. Тратьте меньше времени на устранение неполадок и больше — на полезную работу ⁸ .	
Повысьте эффективность работы бизнеса — по вашему выбору. HP предлагает клиентам услуги по управлению всем парком устройств печати и обработки изображений — от готовых пакетов услуг HP Care Pack до индивидуальных консалтинговых услуг. В рамках услуг HP по управлению ресурсами печати мы берем управление инфраструктурой печати на себя.	3 года гарантии HP с заменой оборудования (HP ScanJet 5000 s4) на следующий рабочий день	UH370E
	4 года гарантии HP с заменой оборудования (HP ScanJet 5000 s4) на следующий рабочий день	UOMF6E
	5 лет гарантии HP с заменой оборудования (HP ScanJet 5000 s4) на следующий рабочий день	UOMF5E
	1 год послегарантийного обслуживания с заменой оборудования (HP ScanJet 5000 s4) на следующий рабочий день	UH373PE
	3 года гарантии HP с заменой оборудования (HP ScanJet 5000 s4) на следующий рабочий день	UH372E
	4 года гарантии HP с заменой оборудования (HP ScanJet 5000 s4) на следующий рабочий день	UOMF7E
5 лет гарантии HP с заменой оборудования (HP ScanJet 5000 s4) на следующий рабочий день	UOQN0E	
1 год послегарантийного обслуживания с выездом специалиста на место для замены оборудования (HP ScanJet 5000 s4) на следующий рабочий день	UH374PE	
Расходные материалы	Комплект для замены роликов для сканера HP ScanJet Enterprise Flow 5000 s4	L2756A

Дополнительные сведения см. по адресу hp.com

Примечания

- ¹ Скорость черно-белого сканирования измерена для разрешения 300 dpi с помощью входящего в комплект поставки ПО HP Smart Document Scan. Скорость цветного сканирования измерена для разрешения 300 dpi. Фактическая скорость обработки документов зависит от разрешения сканирования, состояния сети, производительности компьютера и используемых приложений.
- ² В устройствах HP ScanJet, выпущенных до мая 2013 г., технология HP EveryPage называлась HP Precision Feed.
- ³ Программу HP Web Jetadmin можно бесплатно загрузить по адресу hp.com/go/webjetadmin. Поддержка HP ScanJet Enterprise Flow 5000 s4 появится в середине ноября 2016 г.
- ⁴ Для сканирования с мобильных устройств требуется приобретаемый отдельно модуль HP Wireless Adapter 100 (L2761A) и приложение HP JetAdvantage Capture. Приложение доступно для мобильных устройств с системой Android™ версии 4.0 и более поздних, его можно загрузить из [магазина Google Play™](https://play.google.com/store/apps/details?id=com.hp.jetadvantagecapture). Для получения дополнительной информации посетите сайт по адресу: hp.com/go/documentmanagement. Возможность работы по беспроводной сети зависит от физической среды и удаленности от точки доступа и может быть ограничена при активных VPN-подключениях. Для сканирования по технологии Wi-Fi Direct® требуется непосредственное подключение мобильного устройства к сети Wi-Fi® сканера. Wi-Fi и Wi-Fi Direct являются зарегистрированными товарными знаками альянса Wi-Fi Alliance®.
- ⁵ Со сложными подающим и приемным лотками и закрытыми крышками.
- ⁶ Требования к питанию зависят от страны и региона, где продается сканер. Преобразовывать рабочее напряжение запрещено. Это приведет к выходу сканера из строя и аннулированию гарантии.
- ⁷ По сравнению с устройствами, в которых используются флуоресцентные лампы с холодным катодом.
- ⁸ Уровень обслуживания и время реагирования для услуг зависят от физического расположения клиента. Обслуживание начинается с момента приобретения оборудования. Действуют определенные ограничения. Подробные сведения см. по адресу hp.com/go/cpc.

Подписаться на обновления
hp.com/go/getupdated

© Copyright 2016 HP Development Company, L.P. Сведения, приведенные в данном документе, могут быть изменены без предварительного уведомления. HP предоставляет только те гарантии на свои продукты и услуги, которые изложены в гарантийных обязательствах, прилагающихся к этим продуктам и услугам. Никакие сведения в данном документе не могут рассматриваться как дополнительные гарантийные обязательства. HP не несет ответственности за технические, редакторские и другие ошибки в данном документе.

Android и Google Play являются товарными знаками корпорации Google Inc. ENERGY STAR является зарегистрированным товарным знаком Агентства по охране окружающей среды США. Microsoft, PowerPoint и Windows являются товарными знаками группы компаний Microsoft, зарегистрированными в США.

4AA6-6755RUE, Сентябрь 2016, ред. 1

