

Наша цель — развитие
вашего бизнеса

Ricoh Гибридный планшетный принтер Pro™ TF6251

Качество , производительность и
универсальность для любых задач

RICOH
imagine. change.



Принтер-Плоттер.ру
печатное оборудование и расходные материалы

8 (495) 565-35-74
8 (800) 775-35-94
info@printer-plotter.ru
www.printer-plotter.ru



Pro™
TF6251

116
м²/ч

Цветная
печать на
твёрдых
материалах

Печать на
дереве, стекле,
металле и других
материалах
толщиной до
110 мм

Pro™
TF6251

67
м²/ч

Цветная
печать на
гибких
материалах

Печать на ПВХ,
ПЭТ, баннерной
ткани, полиэстре,
холсте шириной
до 2,190 мм





До 116 м²/ч:

высокая производительность при разумных затратах

Поддержка большого разнообразия носителей и широкие возможности производства

Планшетный УФ-принтер RICOH Pro TF6251 выполняет эффективную печать в превосходном качестве на различных материалах толщиной до 11 см.

Ricoh ProTM TF6251 разработанный Ricoh - идеальное решение для повышения производительности которое позволит вам предложить широчайший ассортимент продукции. Принтер RICOH Pro TF6251 незаменим , т.к. в число его возможностей входит короткотиражная печать упаковочных и рекламных материалов, а также материалов для промышленного декора и внутренней отделки. Низкие эксплуатационные расходы, превосходное качество изображения и поразительная надежность гарантируют эффективную бесперебойную печать и заметное повышение прибыли, формируя основу для успешного развития бизнеса.

*Производительность зависит от режима печати и типа носителя.

Производительность и универсальность

Цветовая схема	ВАРИАНТЫ
Стандартная	C, M, Y, K, W, Cl, Pr
Двойной белый	C, M, Y, K, W, W

Скорость печати до 116 м²/ч

Принтер RICOH Pro TF6251 имеет лучшие в классе показатели скорости печати: до 116 м²/ч в режиме 4-цветной черновой печати и 48 м²/ч в стандартном 4-цветном режиме. В принтере установлены промышленные печатные головки, разработанные специалистами Ricoh. 12 печатающих головок серии MH54 в виде трехрядной шахматной матрицы обеспечивают высокую производительность и превосходное качество изображения для любых задач.

В стандартной планшетной конфигурации праймер можно использовать в любом режиме печати.

Дополнительные возможности

Две разных серии чернил позволяют выбрать оптимальный режим печати в зависимости от используемого материала и сферы применения готового изделия.

- **УФ-чернила RICOH Pro GP120** с увеличенным цветовым охватом (графический дизайн). Обязательны для использования с R2R опцией
- **УФ-чернила RICOH Pro DG130** универсальные, с высокой адгезией и широким цветовым охватом.



Практически безграничный потенциал

Печать на различных материалах, твердых поверхностях и гибких носителях толщиной до 11 см делает эту модель идеальным решением для производства наружной и внутренней рекламы, упаковочных материалов, сувенирной продукции, материалов для дизайна интерьеров и т.д.

Поддержка широкого ряда носителей

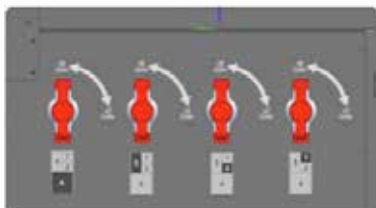
- Твердые материалы: 2500 x 1300 мм
- Рулонные материалы: ширина 2190 мм
- Сертифицированные по стандарту Greenguard УФ-чернила для интерьерной печати
- Поддержка материалов толщиной до 11 см
- Специально разработанные чернила Ricoh со светодиодным УФ-отверждением: высокая адгезия и мгновенное закрепление.

2500 x 1300 мм

Толщина материала до 11 см



Высокая надежность и удобство использования



Vacuum lever switches

Многозонный вакуумный стол

4 независимых области вакуумного прижима обеспечивают высококачественную печать на неровных материалах, носителях нестандартной формы и даже одновременно на нескольких панелях, устраняя необходимость предварительного выравнивания.

Встроенный ионизатор

Функция ионизации предотвращает образование статического электричества и повышает точность струйной печати. В результате поддерживается стабильно высокое качество изображения и высокая производительность.



Поддержка рулонной печати

Печать на твердых и гибких носителях — теперь доступна. Опция рулонной печати заметно расширяет производственные возможности RICOH Pro TF6251 и позволяет добиться стабильной цветопередачи на различных поверхностях. Поддерживаются рулонные материалы шириной до 2200 мм и весом до 55 кг, в том числе тонкие термочувствительные носители.

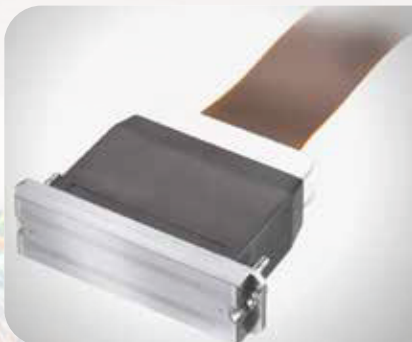
При использовании опции рулонной печати требуются чернила GP120. Применение прозрачных и грунтовочных чернил в комбинации с рулонной печатью недопустимо.

Удобная работа с материалами

- Регистрационные штифты позволяют точно позиционировать носитель на столе, обеспечивая точное совмещение для двусторонней печати и точное размещение изображения.
- Функция автоматического контроля высоты отслеживает уровень материала и регулирует высоту каретки и печатающих головок в точном соответствии с положением печати.



Надежные передовые технологии Ricoh



Стабильно высокое качество изображения

Печатающие головки Ricoh изготовлены из нержавеющей стали, что гарантирует долговечность и длительный срок службы. В каждой печатающей головке расположены 1280 сопел, обеспечивающих аппаратное разрешение 600 dpi. Функция печати "multidrop" позволяет создавать капли разного размера и печатать градации серого, добиваясь превосходного качества мелких деталей, четкого текста, плавного перехода тонов и естественных телесных оттенков.

Простота обслуживания

- Система автоматической очистки избавляет оператора от необходимости ежедневно выполнять очистку печатающих головок вручную
- Датчик обнаружения столкновений надежно защищает материал и печатающие головки от повреждений
- Датчик присутствия, разработанный Ricoh, предотвращает травмирование оператора при работе с принтером



Экономичное решение

Функция интеллектуального управления ресурсами и оптимизированный интерфейс делают производство коротких и разовых тиражей простым и экономичным. Это помогает повысить прибыль при выполнении всех типов заказов. Дополнительную экономию обеспечивают светодиодные лампы с увеличенным сроком службы.

Широкие возможности дизайна с белыми чернилами

- Белые чернила Ricoh позволяют создавать более привлекательную продукцию и расширяют производственные возможности
- Печать белыми чернилами в качестве базового слоя на прозрачных и цветных материалах помогает сохранить естественную насыщенность цвета
- При трехслойной печати слой белых чернил располагается между цветными, и изображение видно с обеих сторон



Ricoh Pro TF6251

Все слагаемые успеха



Безграничные возможности печати

- 1 Толщина материала до 11 см
- 2 Опция рулонной печати обеспечивает стабильную цветопередачу на твердых и гибких носителях
- 3 Производительность до 116 м²/ч в четырехцветном режиме черновой печати
- 4 Встроенный вакуумный стол с регистрационными штифтами
- 5 Специальные ограничители с датчиками для безопасной эксплуатации
- 6 Надежные печатающие головки Ricoh
- 7 Энергосберегающие светодиодные лампы
- 8 Инновационные ультрафиолетовые чернила
- 9 Полный фронтальный доступ для эффективной работы оператора

Наш опыт и поддержка в действии

Хотите увидеть, как новый планшетный принтер, разработанный компанией Ricoh, и ведущие технологии струйной печати могут изменить ваш бизнес? Тогда посетите учебно-производственный центр Ricoh в Великобритании.

Именно здесь расположен наш технологический центр струйной печати, и наши инженеры ищут способы оптимизации технологии печати для различного промышленного применения. Кроме того, они предоставляют техническую и консультативную поддержку.

Здесь вы можете получить советы, увидеть работу инновационной струйной печатающей головки и демонстрацию технологии пьезоэлектрической печати, оценить преимущества УФ-отверждения по сравнению с традиционной ртутной лампой и многое другое.

Мы предлагаем всестороннюю поддержку, которую вы ожидаете от Ricoh — компании, которая уже более 40 лет находится в авангарде технологий струйной печати.



Струйные печатающие головки Ricoh

Возможности струйной печати Ricoh

Компания Ricoh является ведущим поставщиком технологий струйной печати. Мы создали собственные пьезоэлектрические печатающие головки, а специализированные научно-исследовательские лаборатории в Европе и Японии занимаются разработкой и улучшением этих технологий.

Возможности струйной печати Ricoh настолько хорошо известны, что их используют партнеры нашей компании в таких областях как адаптивное производство и текстильная промышленность.

Компания Ricoh также владеет патентом на гелевые и AR латексные чернила. Это означает, что мы можем предложить новые технологии и расходные материалы для оптимизации производительности.



Ricoh Pro TF6251

ТЕХНИЧЕСКИЕ ХАРАКТЕРИСТИКИ

RICOH Pro TF6251

Наименование модели		RICOH Pro™ TF6251
Тип		Планшетный
Метод печати		Струйная УФ
Тип печатающей головки		RICOH MH54 SERIES
Количество головок		12
Разрешение		МАКС. : 635 x 1800 dpi
Тип чернил		УФ
Чернила		CMYKW, прозрачные и праймер
Типы чернил		GP120 :CMYKW, DG130 :CMYKW прозрачный, T7210 :праймер
Конфигурация чернил		Стандартная, двойной белый
Метод закрепления		LED
Емкость картриджа	CMYK и прозрачный	1 л на каждый цвет
	Белый	GP120 :900 мл, DG130 :850 мл
	Праймер	1 л
Объем емкостей для чернил		2,5 л
Материалы		Твердые материалы: АКРИЛ, ПЭТГ, ПК, ПВХ, СТЕКЛО, АЛЮМИНИЙ, СТАЛЬ, ДЕРЕВО, МДФ Рулонные материалы: ПВХ, ПЭТ, баннерная ткань, полиэстр, холст
Макс. размер печати (ШxГ)		Твердые материалы : 2500 x 1300 мм Рулонные материалы: ширина 2190 мм
Материалы	Макс. размер	Твердые материалы: 2510 x 1310 мм Рулонные материалы : ширина 2200 мм, длина 300 м
	Толщина	Твердые материалы: 110 мм Рулонные материалы: 110 µm - 432 µm
	Вес	Твердые материалы: 45 кг/м² Рулонные материалы: 55 кг
	Поддержка рулонной печати	Доступно
Интерфейс		USB 3.0
Растровый процессор		ColorGATE
Габариты	Ширина	4812 мм (с установленной опцией рулонной печати: 4812 мм)
	Глубина	2200 мм (с установленной опцией рулонной печати: 2817 мм)
	Высота	1580 мм (с установленной опцией рулонной печати: 1580 мм)
Вес		Не более 1650 кг (с установленной опцией рулонной печати: не более 2200 кг)
Вакуумный стол		До 4 зон
Электропитание		Регион EMEA/Азия: AC 400 В 3P/N/PE, 25 А, 50/60 Гц Северная Америка: AC 208-240 В 3P/N/PE, 30 А, 60 Гц

Скорость печати

РЕЖИМ			RICOH Pro УФ чернила GP120		RICOH Pro УФ чернила DG130
			Планшетный	Рулонный	Планшетный
Стандартный	4C	Черновик	116 м²/ч	67 м²/ч	116 м²/ч
		Производство	64 м²/ч	43 м²/ч	64 м²/ч
		Стандартный	48 м²/ч	35 м²/ч	48 м²/ч
		Качество	32 м²/ч	25 м²/ч	32 м²/ч
		Высокое качество	16 м²/ч	13 м²/ч	16 м²/ч
4C + W		Черновик	-	-	-
		Производство	30 м²/ч	24 м²/ч	30 м²/ч
		Стандартный	15 м²/ч	13 м²/ч	15 м²/ч
		Качество	10 м²/ч	8 м²/ч	10 м²/ч
		Высокое качество	6 м²/ч	5 м²/ч	6 м²/ч
Двойной белый	4C	Черновик	116 м²/ч	67 м²/ч	116 м²/ч
		Производство	64 м²/ч	43 м²/ч	64 м²/ч
		Стандартный	48 м²/ч	35 м²/ч	48 м²/ч
		Качество	32 м²/ч	25 м²/ч	32 м²/ч
		Высокое качество	16 м²/ч	13 м²/ч	16 м²/ч
4C + W		Черновик	-	-	-
		Производство	40 м²/ч	30 м²/ч	40 м²/ч
		Стандартный	20 м²/ч	17 м²/ч	20 м²/ч
		Качество	13 м²/ч	11 м²/ч	13 м²/ч
		Высокое качество	10 м²/ч	8 м²/ч	10 м²/ч

Программные характеристики

ПО управления печатью

ОС Windows®	Windows®7, Windows®10(64-разрядная)
Процессор	Рекомендуется Intel® Core™ i5 2 ГГц и выше
ОЗУ	Рекомендуется 4 Гб и выше
Разрешение экрана	Минимум 1366 x 768, с цветностью 16 бит и выше
Жесткий диск	Свободное пространство 1 Гб и выше
	Рабочее пространство 100 Гб

Версия ColorGATE Select (в комплекте с RICOH Pro TF6251)

ОС Windows®	Поддерживается 32-/64-разрядная ОС -Windows®7, (Professional, Enterprise, Ultimate) -Windows®8, Windows®10 (Pro, Enterprise) -Mac OS X 10.5.2 и выше в комбинации с Parallels Desktop 4.0 и выше для Mac
Процессор	Рекомендуется Intel® i7/AMD 4 ядра 3 ГГц и выше
ОЗУ	Рекомендуется 16 Гб и выше
Жесткий диск	Рабочее пространство Рекомендуются 80 Гб и выше

Внешний вид аппарата и его технические характеристики могут быть изменены без предварительного уведомления в целях усовершенствования.

- Реальный цвет аппарата может отличаться от показанного на рисунках.
- Windows является зарегистрированным товарным знаком или товарным знаком компании Microsoft Corp. в США и/или других странах.
- Intel® является товарным знаком компании Intel Corporation в США и/или других странах.
- Названия компаний и продуктов являются товарными знаками или зарегистрированными товарными знаками соответствующих компаний.
- Для получения подробной информации о производительности, технических характеристиках, ограничениях и т.д. обратитесь к представителю продавца.



RICOH
imagine. change.

Факты и цифры, приведенные в этой брошюре, относятся к конкретным коммерческим моделям. В индивидуальных случаях результаты могут отличаться. Все названия компаний, торговых марок, продуктов и услуг являются собственностью и зарегистрированными товарными знаками соответствующих владельцев. © Ricoh Europe PLC, 2019 г. Все права защищены. Данная брошюра, ее содержание и/или макет не могут быть изменены, адаптированы или скопированы, частично или полностью, либо включены в другие материалы без предварительного письменного разрешения компании Ricoh Europe PLC.