

Планшетный принтер Ricoh Pro™ T7210

Широкая сфера применения
Высокая адгезия, производительность
и качество изображения



Печать на **дереве,**
стекле, металле
и других
материалах
толщиной до
110 мм



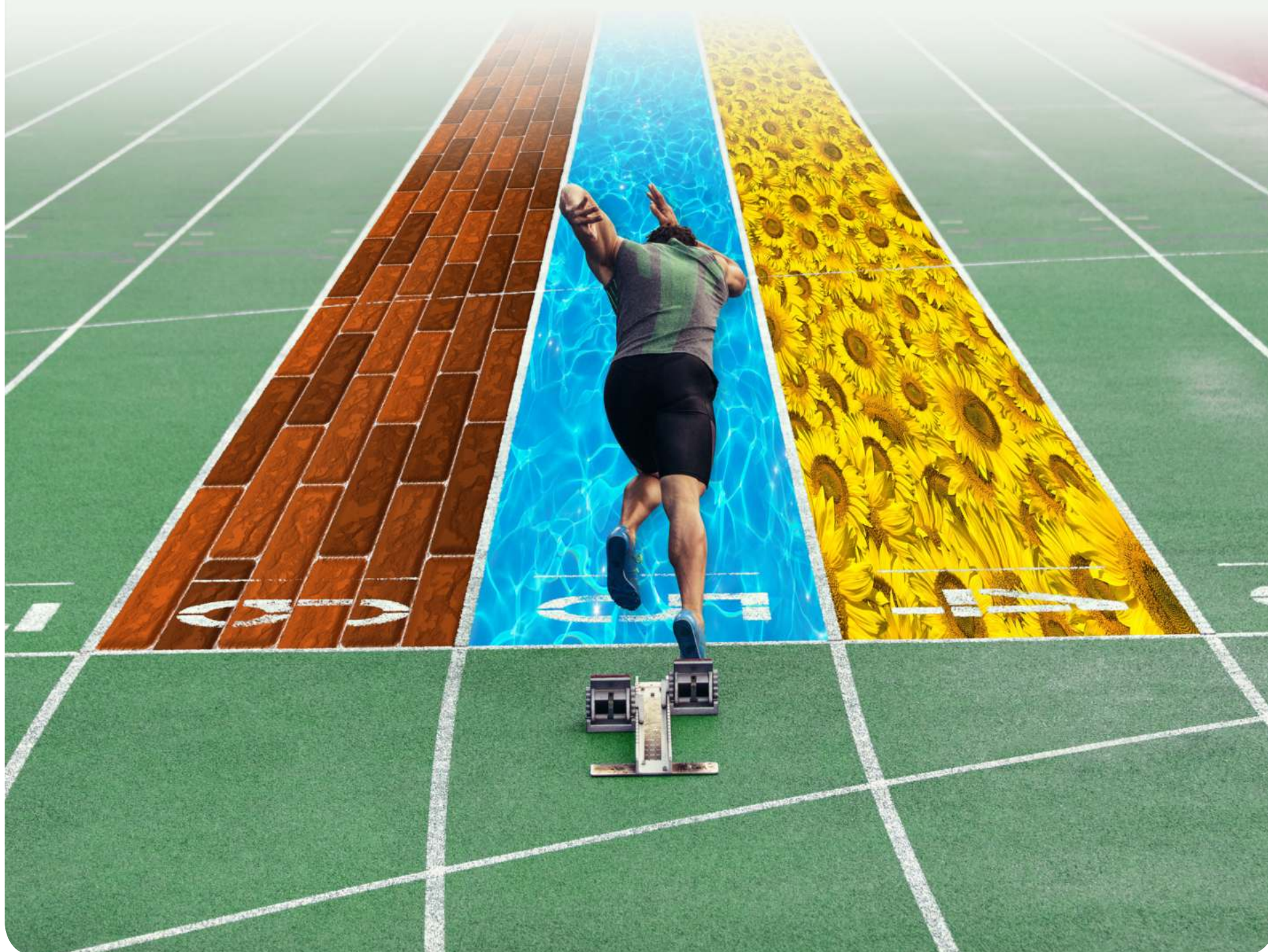
Принтер-Плоттер.ру
печатное оборудование и расходные материалы

8 (495) 565-35-74
8 (800) 775-35-94
info@printer-plotter.ru
www.printer-plotter.ru



Новый планшетный УФ-принтер поражает скоростью печати

Новый планшетный ультрафиолетовый принтер Ricoh Pro T7210 обеспечивает превосходное качество печати на разных материалах, требующих специальных чернил с высокими адгезионными свойствами. Встроенный вакуумный стол с регистрацией штифтами позволяет легко позиционировать материалы и надежно удерживать их во время печати. Функция печати без полей устраняет необходимость в ненужной обрезке, что заметно сокращает время изготовления печатной продукции.



Высокая производительность и универсальность.

MODE	VARIATIONS
4C	CMYK
5C	4C + W 4C + CL
6C	W+4C+CL

* Прозрачные чернила доступны в любом режиме.

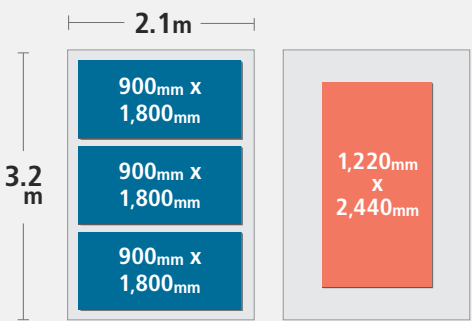
Высокая производительность

Принтер Ricoh Pro T7210 печатает в полном цвете со скоростью до 100 м²/ч в режиме высокой производительности и 50 м²/ч в стандартном режиме. Высокопроизводительные пьезоэлектрические печатающие головки Ricoh MH54 (Gen5E) с регулируемым размером капли, расположенные в три ряда, обеспечивают разрешение 635 x 1800 dpi, что позволяет печатать даже полутоновые изображения в превосходном качестве.

* Стандартные чернила — голубые, пурпурные, желтые, черные, белые, прозрачные и грунтовочные.

Широкие возможности

- До 100 м²/ч: высокая производительность в режиме черновика в полном цвете
- Справится с любыми производственными требованиями
- Новинка в линейке широкоформатных принтеров Ricoh



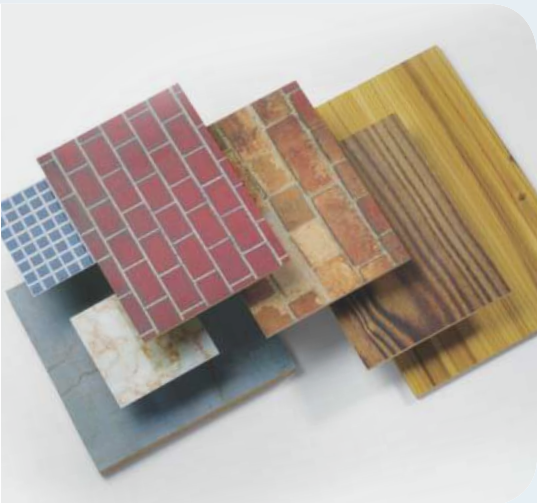
Печать разного размера на материалах толщиной до 110 мм

Максимальная область печати 2,1 x 3,2 м позволяет разместить на столе три листа размером 900 x 1800 мм или один лист 1220 x 2440 мм толщиной 110 мм.

Поддержка разных материалов

Специальные ультрафиолетовые чернила Ricoh позволяют удовлетворить самые разнообразные требования заказчиков. Универсальные чернила с высокой адгезией* сохраняют свои качества при последующей обработке, формовке и сгибании готового изделия.

* Адгезия измерялась методом сетчатого надреза. (JIS K5600-5-6)



Универсальность, надежность и простота использования



Вакуумная система с несколькими зонами

Печатный стол разделен на 8 областей, для каждой из которых предусмотрен отдельный вакуумный регулятор, исключающий необходимость маскирования. Пульт удобно расположен рядом с оператором.

Функция ионизации

Функция ионизации обеспечивает более точное позиционирование подачи чернил и уменьшает накопление статического электричества на поверхности, что повышает качество печати.

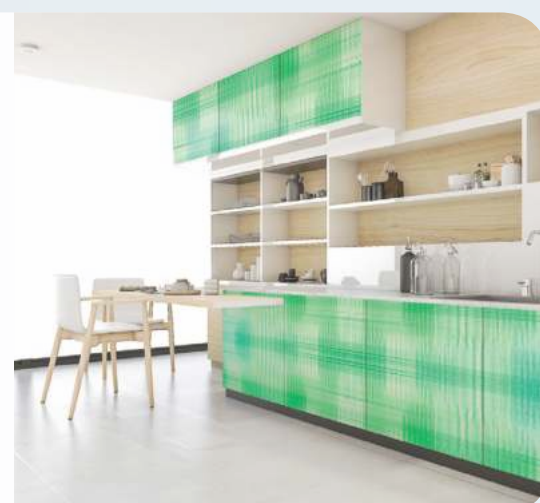


Удобный фронтальный доступ

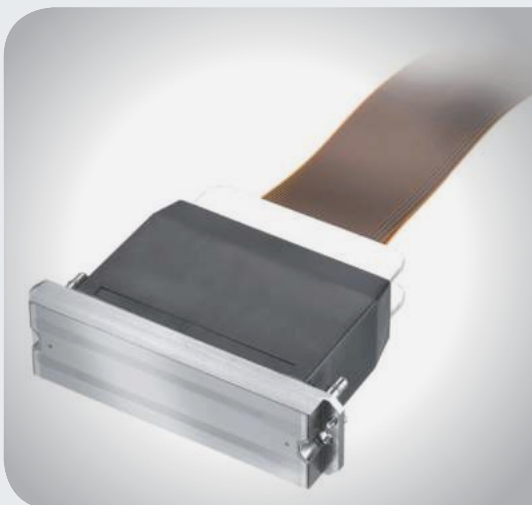
Система картриджей с чернилами расположена в передней части принтера Ricoh Pro T7210, что заметно упрощает их замену.

Высокое качество обработки изображений

Технологии Ricoh обеспечивают удивительную точность и превосходное качество струйной печати, высокое разрешение изображения и надежную бесперебойную работу.



Функциональность и надежность



Надежные печатающие головки Ricoh

Печатающие головки Ricoh изготовлены из нержавеющей стали, что гарантирует долговечность и длительный срок службы. Функция печати "multidrop" позволяет создавать капли разного размера и печатать в оттенках серого.

Простота обслуживания

Система автоматической очистки принтера Ricoh Pro T7210 избавляет оператора от необходимости ежедневно выполнять очистку вручную.

Инновационные ультрафиолетовые чернила и светодиодные лампы

Ультрафиолетовые чернила Ricoh обладают высокими адгезионными свойствами, необходимыми для печати на жестких материалах. Экономичные светодиоды имеют более длительный срок службы, что сокращает частоту замены деталей.



Экономичное решение

Функция интеллектуального управления ресурсами и оптимизированный интерфейс делают короткие и разовые тиражи простыми и экономичными. Это помогает повысить прибыль при выполнении нестандартных заказов. Дополнительную экономию обеспечивают светодиодные лампы, которые имеют долгий срок службы и требуют более редкой замены.

Широкие возможности дизайна с белыми чернилами Ricoh

- Белые чернила Ricoh позволяют создавать более привлекательную продукцию и расширяют производственные возможности
- Печать белыми чернилами в качестве базового слоя на прозрачных и цветных материалах помогает сохранить естественную насыщенность цвета
- При трехслойной печати слой белых чернил располагается между цветными, и изображение видно с обеих сторон



Ricoh Pro™ T7210.

Все слагаемые успеха



Широкие возможности печати

- | | |
|---|--|
| 1 Толщина материала до 110 мм | 5 Высоконадежные печатающие головки Gen5E |
| 2 До 100 м ² /ч в полном цвете | 6 Энергосберегающие светодиодные лампы |
| 3 Встроенный вакуумный стол с регистрацией штифтами | 7 Инновационные ультрафиолетовые чернила |
| 4 Специальные ограничители с датчиками обеспечивают безопасность эксплуатации | 8 Полный фронтальный доступ для эффективной работы оператора |

Наш опыт и поддержка в действии

Хотите увидеть, как новый планшетный принтер, разработанный компанией Ricoh, и ведущие технологии струйной печати могут изменить ваш бизнес? Тогда посетите учебно-производственный центр Ricoh в Великобритании или в Японии.

Именно здесь расположен наш технологический центр по исследованию чернил, а наши инженеры ищут способы оптимизации технологии печати для разного промышленного применения, изучая такие проблемы, как совместимость жидкостей и компонентов и параметры подачи струй. Кроме того, они предоставляют техническую и консультативную поддержку.

Здесь вы можете получить советы, увидеть работу инновационной струйной печатающей головки и демонстрацию технологии пьезоэлектрической печати, оценить преимущества УФ-отверждения по сравнению с традиционной ртутной лампой и многое другое.

Мы предлагаем всестороннюю поддержку, которую разумно ожидать от Ricoh — компании, которая находится в авангарде технологий струйной печати в течение более тридцати лет.



Струйные печатающие головки Ricoh

Возможности струйной печати Ricoh

Компания Ricoh является ведущим поставщиком технологий струйной печати. Мы создали собственные пьезоэлектрические печатающие головки, а специализированные научно-исследовательские лаборатории в ЕС и Японии занимаются разработкой и улучшением этих технологий.

Возможности струйной печати Ricoh настолько хорошо известны, что их используют партнеры компании в таких областях, как аддитивное производство и текстильная промышленность.

Компания Ricoh также владеет патентом на гелевые и AR латексные чернила. Это означает, что мы можем предложить новые технологии и расходные материалы для оптимизации производительности.



Ricoh Pro™ T7210

ТЕХНИЧЕСКИЕ ХАРАКТЕРИСТИКИ

ОБЩИЕ

Модель:	Ricoh Pro T7210	
Тип:	Планшетный	
Метод печати:	Струйная УФ	
Тип головки:	Ricoh MH54 (Gen5E)	
Кол-во струйных головок:	12	
Разрешение:	Макс. 635 x 1800 dpi	
Тип чернил:	УФ-чернила Ricoh	
Чернила:	СМΥΚW, прозрачные и грунтовочные	
Метод сушки:	Светодиодная лампа	
Емкость картриджа:	СМΥΚ и прозрачный	1 л
	Белый	850 мл
	Грунтовочный	1 л
Объем емкостей для чернил:	2,5 л на цвет	
Режим печати	4C, 5C, 6C + Грунтовочный	
Скорость печати	Черновик	100,2 м²/ч
Режим 4C (СМΥΚ)	Производительность	66,8 м²/ч
	Стандартный	50,1 м²/ч
	Высокое качество	16,6 м²/ч
	Черновик	65,3 м²/ч
Скорость печати	Черновик	
Режим 5C (4C+W)	Производительность	
21,6 м²/ч		
	Стандартный	16,4 м²/ч
	Высокое качество	5,4 м²/ч
	Черновик	32,6 м²/ч
	Производительность	10,9 м²/ч
Скорость печати	4C+Прозрачный	10,9 м²/ч
	4C+Грунтовочный	8,2 м²/ч
	Стандартный	8,2 м²/ч
	Высокое качество	4,1 м²/ч
	Твердые материалы: АКРИЛ, ПЭТГ, ПК, ПВХ, СТЕКЛО, АЛЮМИНИЙ, СТАЛЬ, ДЕРЕВО, МДФ и др.	
Макс. размер печати (Ш x Г)	2100 мм x 3200 мм	
Материал	Макс. размер 2110 мм x 3210 мм	
	Толщина	110 мм
	Плотность	45 кг/м²
	Функция скрутки	Нет
	Интерфейс USB 3.0	
Разрезка цвета	Фотопечать SAi	
Габариты	Ширина	4410 мм
	Глубина	3860 мм
	Высота	1600 мм
	Масса аппарата Не более 1500 кг	
Вакуумная зона	До 8 секций	
Питание	ЕБВА/Азия 25 А, 3 фазы	
	380-415 В	
	СА/Япония 32 А 3 фазы 200-240 В	

ТЕХНИЧЕСКИЕ ХАРАКТЕРИСТИКИ КОМПЬЮТЕРА

ПО для управления принтером	
ОС Windows®	Windows® 10 / 7 (64bit)
ЦП	Intel® Core™ i5 2 ГГц и выше
ОЗУ	4 Гб и выше
Разрешение экрана	Минимум 1152 x 854, глубина цвета 16 бит и выше

SAi Flexi Print DX (в комплекте с Ricoh Pro T7210)	
ОС Windows®	Windows® 10 / 8 / 7
ОЗУ	Минимум 1 Гб, рекомендуется 4 Гб и выше
Разрешение экрана	Минимум 1152 x 854, глубина цвета 16 бит и выше
Место на диске	1 Гб свободного места для базового ПО, плюс дополнительное пространство для профилей ICC Дисковое пространство для работы программы 4 Гб

- Внешний вид аппарата и его технические характеристики могут быть изменены без предварительного уведомления в целях усовершенствования.
- Цвет аппарата может отличаться от показанного на рисунках.
- Windows является зарегистрированным товарным знаком компании Microsoft Corp. в США и других странах.
- Intel является товарным знаком корпорации Intel в США и других странах.
- Названия компаний и продуктов являются товарными знаками или зарегистрированными товарными знаками соответствующих компаний.
- Для получения подробной информации о производительности, технических характеристиках, ограничениях и т. д. обратитесь к работающему с вами торговому представителю.