

Наша цель — развитие
вашего бизнеса

Латексные принтеры Ricoh Pro™ L5130e Pro™ L5160e

Новая серия широкоформатных
латексных принтеров Ricoh с
с расширенными цветовыми
возможностями.

RICOH
imagine. change.



Принтер-Плоттер.ру
печатное оборудование и расходные материалы

8 (495) 565-35-74
8 (800) 775-35-94
info@printer-plotter.ru
www.printer-plotter.ru



Pro™
L5130e

41,4
м²/ч Цветная
печать

Pro™
L5160e

46,7
м²/ч Цветная
печать



Pro™ L5130e
Pro™ L5160e
Чернила
AR

Высокоскоростная печать без перебоев. Новые латексные принтеры Ricoh расширяют горизонты коммерческой печати.

Новые латексные принтеры RICOH Pro™ L5160e/ L5130e обеспечивают высокую точность нанесения чернил благодаря трем печатающим головкам, расположенным в шахматном порядке. Это позволяет добиться невероятной производительности, а механизм автоматической очистки сопел гарантирует бесперебойный процесс печати.

В новых принтерах применяются запатентованные быстросохнущие латексные чернила Ricoh, которые отличаются высокими адгезионными характеристиками, практически не имеют запаха и не выделяют летучих органических веществ. К тому же новые модели невероятно универсальны: они поддерживают печать на ПВХ, брезенте и других материалах разного вида и плотности.

Все устройства Ricoh просты в использовании, но RICOH Pro™ L5160e / L5130e превзошли все ожидания. Они способны печатать широкоформатные плакаты и вывески для наружной рекламы, баннеры, пленку для рекламных стендов с подсветкой и т. д. с высокой скоростью.

НОВЫЕ латексные принтеры Ricoh Pro™ L5130e Pro™ L5160e



Применение ОРАНЖЕВЫХ и ЗЕЛЕННЫХ чернил открывает новые производственные возможности.



Второе поколение латексных AR-чернил Ricoh

Разработанные Ricoh инновационные быстросохнущие латексные чернила обеспечивают высокую производительность. Скорость четырехцветной печати составляет 46,7 м²/ч, скорость печати материалов для помещений — 25 м²/ч, а использование БЕЛЫХ, ОРАНЖЕВЫХ и ЗЕЛЕННЫХ цветов поможет вам решить любую задачу.



Поддержка различных носителей

Новые промышленные высокоскоростные печатающие головки Ricoh, новые латексные чернила и улучшенная технология струйной печати гарантируют не только превосходное качество изображения, но и возможность печатать как на пористых, так и на водонепроницаемых носителях.



Удобство использования и высокая производительность

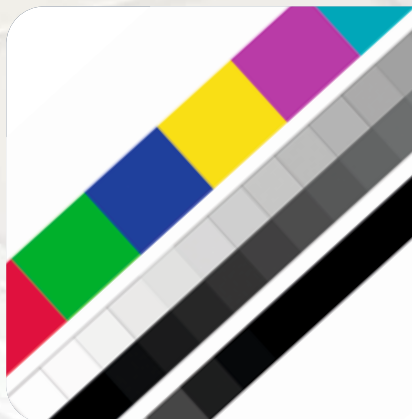
Интуитивно понятная сенсорная панель, функция дистанционного управления, датчик автоматической настройки и система автоматической очистки — эти и другие инновационные технологии Ricoh обеспечивают непревзойденный уровень надежности и удобства использования.



Широкая сфера применения

Поддержка носителей шириной 1371 и 1625 мм позволяет печатать на принтерах Ricoh Pro L5130/L5160 широкоформатные наружные плакаты, рекламные растяжки, магазинные вывески и графические изображения, что заметно расширяет ассортимент предлагаемой продукции.

Новые технологии — основа для повышения качества, производительности и прибыли



Датчик автоматической настройки

Новая эталонная линейка Ricoh обеспечивает стабильную печать и высокое качество цветопередачи, а также помогает обнаружить загрязнение сопел. С ее помощью происходит сравнение цветовых полос в зоне сканирования с цветом в КМОП-камере, и при необходимости выполняется автоматическая подстройка и коррекция. Это гарантирует стабильную цветопередачу и высокое качество изображения при печати.

Интуитивно понятное управление

- Новая 4,3-дюймовая сенсорная панель управления
- Наклон до 90 градусов
- Облегчает работу оператора и повышает продуктивность
- Полный контроль производственного процесса



Мониторинг и контроль устройства

- Новая внутренняя светодиодная лампа позволяет контролировать качество изображения и устранять неполадки даже в ходе печати, не останавливая производственный процесс
- Новая сигнальная лампа-«светофор» издали предупреждает операторов о проблемах с печатью
- С помощью Web Image Monitor можно контролировать состояние всех принтеров одновременно на едином главном экране



Расширяя границы возможного

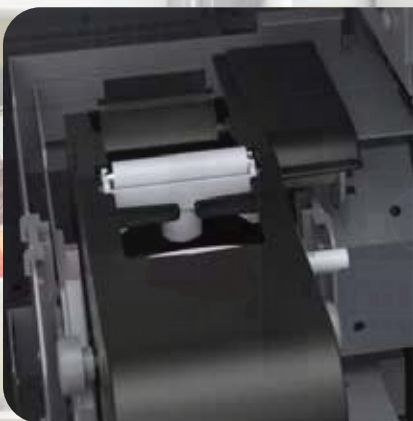


Превосходное качество изображения

- Ведущая на рынке запатентованная технология печати Ricoh обеспечивает максимальное разрешение 1200 x 1200 dpi
- 1280 сопел в одной печатной головке обеспечивает высокую производительность
- Скорость печати при качестве для наружной печати — 46,7 м²/ч, интерьерной печати — 25 м²/ч

Применение БЕЛЫХ, ОРАНЖЕВЫХ и ЗЕЛЕННЫХ латексных чернил

- Новые ОРАНЖЕВЫЕ и ЗЕЛЕННЫЕ чернила увеличивают цветовую палитру и позволяют воспроизводить сложные цвета бренда
- Печать белыми чернилами в комбинации со стандартной палитрой CMYK создает живые насыщенные цвета и расширяет сферу применения печати
- Функция трехслойной печати предусматривает нанесение белого между основными цветами, повышая качество изображения на прозрачных материалах
- Увеличенная плотность черных чернил делает детали более четкими и яркими, а повышенная глянецность создает более сочные и натуральные цвета



Автоматическое обслуживание

- Новая система автоматической очистки избавляет от регулярного технического обслуживания
- Чистящий картридж выполняет автоматическую очистку каждой печатной головки.
- Чистящий картридж выполняет автоматическую очистку каждой печатной головки, двигаясь от задней ее части к передней.

Надежность и эффективность день за днем



Улучшенные технологии струйной печати

- Три промышленных печатающие головки Ricoh MH5421 пятого поколения и инновационные латексные AR-чернила Ricoh обеспечивают превосходное качество изображения и высокую надежность
- Технология Multi Jetting позволяет одновременно создавать капли трех разных размеров
- Разные размеры капель (минимальный — 5 пл) обеспечивают максимальную производительность печати на выбранном носителе

Мгновенное высыхание повышает эффективность

- Новые латексные чернила Ricoh дают немедленную фиксацию и закрепление
- Модуль инфракрасной термосушки практически мгновенно закрепляет чернила на носителе, позволяя сразу же выполнять финишную обработку
- На высыхание не тратится время, что ускоряет рабочий процесс



Удобная загрузка носителя

- Рулонное устройство может сдвигаться на 250 мм, облегчая загрузку носителей
- Позволяет контролировать оптимальное положение носителей любой плотности
- Функция разрезки рулона на листы* автоматизирует процесс подготовки.

* Эта функция не поддерживается для определенных видов материалов.

Полная экологичность



Низкая температура печати

- Низкое энергопотребление - 4-цветная модель Energy Star
- Возможность холодного закрепления при температуре 60°C для различных термочувствительных материалов
- Подходит не только для пленочных носителей, но и для бумаги с покрытием, ПЭТ, брезента, ПВХ, полиэстра, хлопка, обоев и прозрачного винила

Экологичность

- Отсутствие запаха и летучих органических соединений не требует дополнительной вентиляции, что заметно упрощает установку и эксплуатацию Ricoh Pro L5130e/L5160e
- Низкий расход чернил - автоматическая система заполнения чернилами (в 4-цветном режиме) для непрерывной печати больших тиражей
- Можно вставить восемь чернильных картриджей



Золотой сертификат Greenguard

Латексные чернила для Ricoh Pro L5130e/L5160e сертифицированы по стандарту Greenguard Gold. Это означает, что продукт удовлетворяет самым строгим требованиям к минимальному выделению химически вредных веществ, что позволяет повысить качество воздуха в среде использования продукта.

Непревзойденная универсальность для внутреннего и наружного применения



Внутренняя реклама, торговые точки и кассовые терминалы

Рекламные плакаты, материалы и объявления, встроенные и мобильные стенды, оконная графика.

Бумага с покрытием и без покрытия, пленка, самоклеющаяся бумага, винил и текстиль.

Наружное применение

Баннеры, рекламные щиты, реклама на зданиях, флаги, уличные баннеры и графика на транспорте.

Пленка, брезент, синтетическая бумага, ОПП, ПЭТ пленка, самоклеющийся винил и текстиль.



Графика для выставок и мероприятий

Напольная графика, световые короба, подвесные баннеры и графическое оформление стендов.

Бумага, синтетическая пленка, самоклеющийся винил и текстиль.

Графика на транспорте

Термоусадочная пленка, боковые панели, оконные наклейки, логотипы.

Самоклеющийся винил и пленка.



Изображения, привлекающие внимание



Вывески и указатели

Двусторонние знаки, информационные табло, световые короба, персонализированные знаки, мягкие вывески, указательные знаки и наклейки на окна.

Бумага с покрытием и без покрытия, ткань, пленка и самоклеящийся винил.

Печать фотографий и картин

Дизайнерская печать, печать картин и увеличение фото.

Бумага с покрытием и без покрытия, пленка, самоклеящийся винил и текстиль.



Внутренний декор

Настенное покрытие и украшение интерьера.

Текстиль, бумага, пленка, обои и самоклеящийся винил.

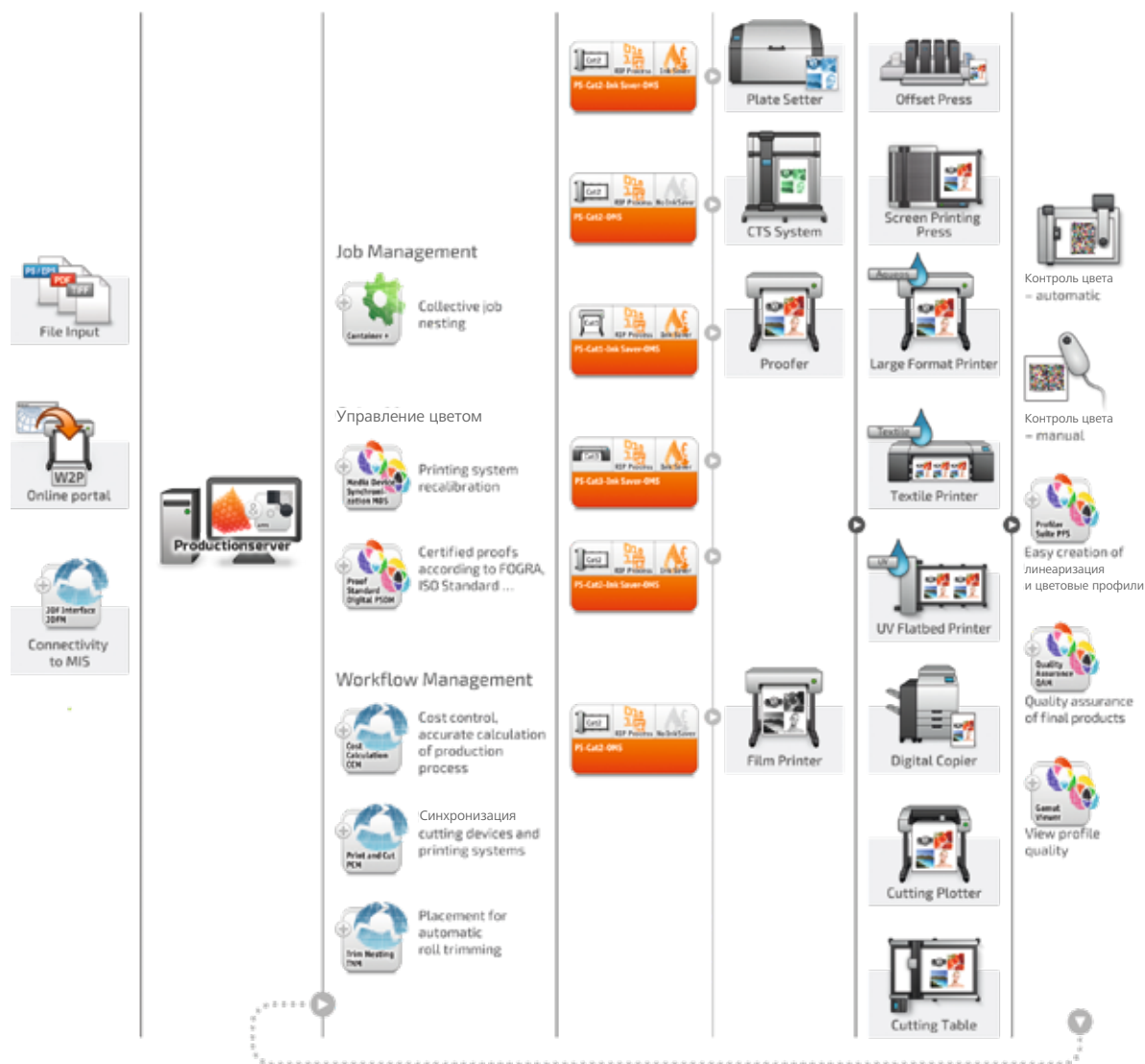
Наклейки и гибкая упаковка

Пищевые продукты, вино, напитки, фармацевтические препараты, косметика и товары для дома.

Бумага, синтетическая бумага, ОПП и ПЭТ пленка.



Решения по управлению цветом и рабочими процессами



Решения, разработанные для высокопроизводительной среды:

ColorGATE Productionserver — проверенное решение по управлению цветом и рабочими процессами, позволяющее быстро и точно удовлетворять потребности заказчиков, достигая при этом высокого качества цветной печати на различных широкоформатных носителях.

Productionserver поддерживает новейшую технологию  Print Engine (APPE), позволяя эффективно пользоваться последними стандартами, возможностями и форматами PDF.

Модульная архитектура и масштабируемость:

Программное обеспечение ColorGATE для работы с растровой графикой создано на базе масштабируемой модульной архитектуры, позволяющей расширять программный комплекс и добавлять дополнительные модули в соответствии с производственными требованиями по мере развития бизнеса.

Можно использовать дополнительные драйверы и механизм печати APPE для управления различными устройствами с единого центрального сервера ColorGATE в рамках единого решения.

Настройка под конкретные требования:

Доступные опции включают в себя расчет затрат, экономию чернил, инструменты профилирования ICC (для правильной настройки цветопередачи на разных носителях), а также модуль печати и обрезки для подключения поддерживаемых монтажных столов и плоттеров.

Полный список доступных усовершенствований и опций можно получить у местного представителя Ricoh.

Все слагаемые успеха

ПОДДЕРЖИВАЮТСЯ 3
КОНФИГУРАЦИИ ЧЕРНИЛ



Двойной CMYK
CMYK + W
CMYK + Or-Gr



- 1 Картриджи с чернилами (600 или 1200 мл)
- 2 Сигнальная лампа
- 3 Внутренняя светодиодная лампа для контроля качества изображения
- 4 Система автоматической очистки
- 5 Новая 4,3-дюймовая сенсорная панель управления

- 6 Система нагрева и сушки ИК-излучением
- 7 Емкость для отработанных чернил
- 8 Держатели рулонов и натяжные устройства
- 9 Блок для 1 рулона
- 10 Модуль обрезки носителя

Ricoh Pro L5130e/L5160e

ОСНОВНЫЕ ХАРАКТЕРИСТИКИ

ОБЩИЕ

Тип чернил:	стойкие латексные Ricoh AR (Aqua Resin) V.2
Тип головки:	высокоскоростная пьезоэлектрическая износостойкая Ricoh GEN5 (MH5421)
Скорость печати:	Pro L5160e: 4-цветный режим 6 проходов: супер-черновик 46,7 м ² /ч 8 проходов: черновик 32,5 м ² /ч 12 проходов: высокая скорость 25,0 м ² /ч 16 проходов: стандарт 15,4 м ² /ч 32 прохода: высокое качество 8,4 м ² /ч Pro L5160e: 4-цветный режим + белый. 6 проходов: супер-черновик 24,9 м ² /ч 8 проходов: черновик 18,9 м ² /ч 12 проходов: высокая скорость 12,9 м ² /ч 16 проходов: стандарт 8,7 м ² /ч 32 прохода: высокое качество 5,6 м ² /ч Pro L5160e: 4-цветный режим + Gr + Or 6 проходов: супер-черновик 33,2 м ² /ч 8 проходов: черновик 25,2 м ² /ч 12 проходов: высокая скорость 17,0 м ² /ч 16 проходов: стандарт 10,5 м ² /ч 32 прохода: высокое качество 5,6 м ² /ч Pro L5130e: 4-цветный режим 6 проходов: супер-черновик 41,4 м ² /ч 8 проходов: черновик 28,9 м ² /ч 12 проходов: высокая скорость 22,3 м ² /ч 16 проходов: стандарт 13,8 м ² /ч 32 прохода: высокое качество 7,5 м ² /ч Pro L5130e: 4-цветный режим + белый 6 проходов: супер-черновик 22,2 м ² /ч 8 проходов: черновик 16,9 м ² /ч 12 проходов: высокая скорость 11,6 м ² /ч 16 проходов: стандарт 7,8 м ² /ч 32 прохода: высокое качество 5,1 м ² /ч Pro L5130e: 4-цветный режим + Or + Gr 6 проходов: супер-черновик 29,4 м ² /ч 8 проходов: черновик 22,7 м ² /ч 12 проходов: высокая скорость 15,2 м ² /ч 16 проходов: стандарт 9,4 м ² /ч 32 прохода: высокое качество 5,1 м ² /ч
Разрешение:	450 dpi, 600 dpi, 900 dpi, 1200 dpi
Размеры (Ш × Г × В)	Pro L5130e: 3050 x 1000 x 1500 мм Pro L5160e: 3300 x 1000 x 1500 мм
Вес:	Pro L5130e: не более 365 кг Pro L5160e: не более 385 кг
Электропитание:	220–240 В пер.тока, 16 А, 50/60 Гц x 2 линии
Потребляемая мощность:	не более 6000 Вт Ожидание: не более 5,2 Вт Выкл.: не более 0,3 Вт
Интерфейсы:	Ethernet (100BASE-TX/1000BASE-T)
Панель управления:	4,3-дюймовая uWVGA (цветная сенсорная панель + аппаратные клавиши) Язык экрана: японский, английский, немецкий, французский, итальянский, испанский, датский, португальский, русский, корейский, китайский и польский

КОМПЛЕКТ ЧЕРНИЛ

Варианты комплекта чернил:	4-цветный режим (CMYK) 5-цветный режим (CMYK + W) 6-цветный режим (CMYK + оранжевый + зеленый)
Размер капли:	5 пл
Запас чернил:	4-цветный: CMYK 600 или 1200 мл 4-цветный: CMYK+ W 600 или 1200 мл (1 картридж на каждый цвет)

4 картриджа для белого)	
6-цветный: CMYK+Or+G (1 картридж на каждый цвет, 2 картриджа для черного и пурпурного)	
Емкость картриджей CMYK +W:	600 или 1200 мл 600 или 1200 мл (1 картридж для голубого и желтого) Or и Gr картриджи по 600 мл



МАТЕРИАЛЫ

Поддерживаемые носители:	широкий диапазон поддерживаемых носителей, включая тонкую бумагу с покрытием, синтетическую бумагу, ПЭТ, брезент, водостойкий ПВХ, пленку для тонировки стекол, полиэстр, парусину и хлопок.
Время закрепления:	быстрое закрепление перед финишной обработкой благодаря встроенной системе нагрева и сушки ИК-излучением.
Метод закрепления:	3-этапный (перед-во время-после печати) сушка + ИК-сушка
Макс. ширина печати:	Pro L5130e: 1361 мм Pro L5160e: 1615 мм
Макс. ширина носителя:	Pro L5130e: 1371 мм Pro L5160e: 1625 мм Мин.: 297 мм
Вес носителя:	55 кг или меньше
Длина подачи носителя:	не более 300 м
Внешний диаметр рулона:	не более 250 мм
Внутренний диаметр рулона:	76,2 или 50,8 мм
Регулировка высоты головки:	1,8 мм (по умолчанию), 2,3 мм, 2,8 мм, 3,8 мм
Настройка полей:	По умолчанию: 15 мм с каждой стороны Мин.: 5 мм с каждой стороны

СИСТЕМНЫЕ ТРЕБОВАНИЯ К ПК

Рекомендуется	Microsoft Windows 8.1 (Pro, Enterprise)
64-разрядная ОС:	Microsoft Windows 10 (Pro, Enterprise) Microsoft Windows Server 2012 Microsoft Windows Server 2016 Microsoft Windows Server 2019 (Apple Mac OS X 10.5.2 и выше с Parallels Desktop 4.0 и выше для Mac) (Apple macOS с Parallels Desktop)
Мин. аппаратные требования:	Процессор: Intel Core i и выше / AMD FX и выше ОЗУ: ≥8 ГБ Место на диске: 250 ГБ Разрешение экрана: 1280 x 1024 dpi
Рекомендуется для 1 принтера:	Процессор: Intel Core i7 и выше ОЗУ: ≥16 ГБ Место на диске: 750 ГБ Разрешение экрана: 1280 x 1024 dpi
Опционально для нескольких принтеров:	Процессор: Intel i7/AMD Ryzen 5/7 3 ГГц+ ОЗУ: ≥16 ГБ Место на диске: 1 ТБ, твердотельный диск Разрешение экрана: 1280 x 1024 dpi
Установка и работа:	сетевой адаптер, TCP/IP для сетевого доступа
Интерфейсы:	Параллельный, Ethernet, TCP/IP, последовательный, FireWire, TWAIN

ОБРАБОТКА РАСТРОВЫХ ИЗОБРАЖЕНИЙ И ПЕЧАТЬ

ColorGATE Production Server (PS Select Version - в комплекте с основным модулем)	
Характеристики:	Модульные компоненты высокого качества цветопередачи Оптимизированная цветопередача Стабильное воспроизводство в любое время Максимальная производительность Интуитивно понятное управление, удобный интерфейс Использование новейшего механизма печати Adobe PDF

ЭКОЛОГИЧЕСКИЕ ПОКАЗАТЕЛИ

Экологичность:	Новые стойкие (латексные) чернила V.2 на водной основе содержат очень мало летучих органических соединений и не имеют запаха, благодаря чему не требуется вентиляция.
----------------	---