

Цифровые цветные печатные машины

Серия Ricoh Pro™ C9200

Graphic Arts Edition

✓ Принтер

RICOH
imagine. change.



Ricoh Pro
C9210

135
стр/мин
Ч/Б
Цвет

Ricoh Pro
C9200

115
стр/мин
Ч/Б
Цвет



Принтер-Плоттер.ру
печатное оборудование и расходные материалы

8 (495) 565-35-74
8 (800) 775-35-94
info@printer-plotter.ru
www.printer-plotter.ru



Цифровая печать с качеством на уровне офсетной

В оживленной типографии универсальная и высокопроизводительная печатная машина является ключевым фактором успеха. Системы Ricoh Pro™ C9200 и Ricoh Pro™ C9210 - оптимальные решения, обеспечивающие высокие показатели эффективности, удобства, производительности и качества.

Эти модели поддерживают большой ассортимент материалов, выполняя печать превосходного качества с поразительной скоростью. Аппараты новой серии, позволяют закрыть разрыв между офсетной и цифровой технологиями. Они обеспечивают производительную высококачественную печать с низкой себестоимостью.



Серия Ricoh Pro C9200 Graphic Arts Edition

Исключительное качество печати и превосходная цветопередача

Промышленные принтеры Ricoh Pro C9200 и Ricoh Pro C9210 гарантируют превосходное качество изображения. Обе модели обеспечивают стабильную цветопередачу, а качество продукции не уступает уровню офсетной печати. Новая функция автодиагностики цвета в процессе печати выполняет постоянный контроль соответствия цифрового изображения и готовых отпечатков, а при обнаружении мельчайших отклонений производит корректировку.

Использование нового мелкодисперсного тонера РхР в комбинации с технологией VCSEL (поверхностно-излучающий лазер с вертикальным резонатором) обеспечивает широкий цветовой охват и позволяет получать яркие насыщенные цвета с плавной градацией тонов.

- Качество печати, сравнимое с офсетным
- Яркие реалистичные цвета, плавная градация тонов и тонкие линии
- Тонкий слой тонера сводит к минимуму глянец отпечатков



Скорость и надежность, открывающие новый уровень производительности

Изготовление заказов в сжатые сроки больше не будет проблемой при использовании Ricoh Pro C9200 и Ricoh Pro C9210. Эти высокопроизводительные и надежные печатные машины без труда справятся со сложными задачами средне- и высокотиражного производства. Они способны работать практически без остановки: Ricoh Pro C9200 выполняет цветную печать безупречного качества со скоростью до 115 стр/мин, а Ricoh Pro C9210 - со скоростью до 135 стр/мин. Среднемесячный объем печати этих аппаратов составляет до 1 млн оттисков формата A4.

За 5 лет модели Ricoh Pro C9200 и Pro C9210 способны изготовить 60 млн оттисков, достигнув пиковой нагрузки на уровне 1,75 млн оттисков в месяц. Усовершенствованный тракт подачи бумаги с большим поворотным радиусом обеспечивает дополнительную надежность, а возможность быстрой замены основных модулей обученными операторами обеспечивает практически бесперебойную работу аппаратов.

- 60 млн оттисков в течение 5 лет эксплуатации
- Пиковая нагрузка - 1,75 млн оттисков в месяц
- До 1 млн оттисков A4 в месяц со скоростью 115/135 стр/мин соответственно
- Замена тонера и пополнение бумаги без остановки процесса печати
- Стабильная скорость печати на бумаге любой плотности



Поддержка большого разнообразия носителей



Расширенная поддержка материалов

Модели Ricoh Pro C9200 и Ricoh Pro C9210 - самые универсальные листовые принтеры на рынке цветной промышленной печати. Они поддерживают печать на материалах плотностью от 52 до 470 г/м² при сохранении номинальной скорости и могут печатать на глянцевой и матовой бумаге, текстурированной бумаге и бескарбоновой бумаге (самокопирке).

Дополнительные возможности производства обеспечиваются функцией двусторонней печати на бумагах формата SRA3 и листах длиной до 1030 мм, а также односторонней печатью на листах длиной до 1260 мм. Встроенная библиотека материалов содержит предварительно заданные параметры для разных типов фирменной бумаги, что упрощает процесс настройки и обеспечивает надежную работу.

- Поддержка бумаги плотностью от 52 до 470 г/м²
- Бумага с глянцевым и матовым покрытием, текстурированные носители и бескарбоновая бумага (самокопирка)
- Расширенная встроенная библиотека материалов содержит автоматические настройки для разных типов фирменной бумаги
- Новый инструмент управления материалами (ММТ) позволяет сохранять и переносить настройки на другие печатные машины
- Эластичная лента термозакрепления обеспечивает надежную фиксацию тонера на текстурированных материалах

Абсолютно бескомпромиссное решение для промышленной печати

Эффективная обработка заданий с любыми производственными требованиями

Для обеспечения круглосуточной бесперебойной работы аппараты Ricoh Pro C9200 и Pro C9210 можно адаптировать к любой производственной среде, оборудовав различными опциями подачи и финишной обработки в линию. Дополнительные вакуумные ЛБЕ поддерживают подачу широкого ряда материалов, в том числе мелованную бумагу формата SRA3 и плотности 470 г/м².

Среди опций финишной обработки можно выбрать финишер со степлером, брошюровщик и устройство обрезки брошюр, многопозиционный модуль фальцовки, который поддерживает шесть вариантов фальцовки бумаги, устройство вставки обложек большой емкости, профессиональный дырокол GBC StreamPunch, модули кольцевого и клеевого переплета, двойные укладчики большой емкости, а также разные профессиональные буклетмейкеры Plockmatic.

Усовершенствованные опции подачи бумаги и финишной обработки расширяют возможности изготовления брошюр.

- Новая система финишной обработки в линию: изготовление 30-страничных буклетов с обложкой из материалов с покрытием
- Новый буклетмейкер Plockmatic: изготовление 50-страничных буклетов формата A4 в альбомной ориентации

Контроллеры EFI

Для поддержки рабочих процессов с использованием инструментов Fiery доступны мощные серверы печати EFI.

Разработанные на базе нового системного программного обеспечения Fiery FS350 Pro, контроллеры цветной печати E-86 и E-46 содержат новейшие технологические усовершенствования Fiery, обеспечивая быструю и качественную печать без дополнительных настроек.



Сервер печати TotalFlow

Сервер печати TotalFlow представляет собой контроллер на базе процессора Adobe PDF (APPE), который идеально подходит для коммерческих типографий и корпоративных печатных центров, работающих с форматами PDF или IPDS/AFP (опция).

Заказчики могут подключаться к существующим рабочим процессам допечатной подготовки (Kodak Prinergy, Agfa Apogee и Heidelberg Prinect) на базе стандартной технологии JDF, обеспечивающей простую интеграцию и двунаправленную обратную связь для передачи информации о статусе задания. Выбор технологий Kodak или Heidelberg APPE Rip также обеспечивает целостность цветопередачи по сравнению с CTP-системами.



Новые опции

Финишер с установкой в линию

- Сшивание до 30 листов (80 г/м²)
- Поддержка бумаги плотностью до 350 (г/м²)
- Производительный финишер с возможностью бесперебойной работы
- Увеличенная емкость укладки за счет двойных сдвижных лотков (на 1000 и 3500 листов)



Устройство вставки с раздувом стопы

- Непрерывная подача мелованной бумаги благодаря раздуву по передней кромке стопы
- Поддержка бумаги плотностью до 350 (г/м²)
- 2 лотка вместимостью 200 листов



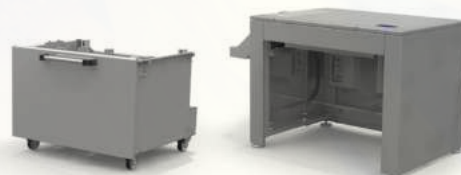
Буклетмейкер Plockmatic 5000 для длинных листов

- Встроенный в аппарат Ricoh буклетмейкер для длинных листов
- Изготовление буклетов формата A4 в альбомной ориентации, профессиональных 200-страничных (или 140-страничных) буклетов с квадратной формой корешка
 - Поддержка бумаги с покрытием и без покрытия плотностью до 350 г/м² для изготовления широкого ассортимента продукции
 - Возможность установки сшивающих головок для высокотиражного производства
 - Функции обрезки полей и формирования квадратного корешка



ЛБЕ BDT VX370-1280 для длинных листов

- Безвакуумная вихревая технология BDT обеспечивает безупречную подачу с разделением
- Поддержка бумаги шириной от 210 до 364 мм и длиной от 210 до 1280 мм
- Надежный металлический корпус для укладки стопы высотой до 500 мм



Серия Ricoh Pro™ C9200

ТЕХНИЧЕСКИЕ ХАРАКТЕРИСТИКИ

ОБЩИЕ

Наименование модели:	Pro C9200, Pro C9210
Технология:	Сухой электростатический перенос с 4 барабанами и внутренней лентой переноса
Термозакрепление:	Технология безмасляного термозакрепления с помощью ленты
Скорость печати:	Pro C9200 - 115 стр/мин Pro C9210 - 135 стр/мин
Разрешение:	VCSEL 2400x4800dpi
Время прогрева:	Не более 540 секунд
Габариты (ШхГхВ):	2520 x 990 x 1500 мм
Вес:	не более 1076 кг
Электропитание:	220–240 В, 32А x2 50/60 Гц
Потребляемая мощность:	Не более 9,000 Вт
Срок службы:	60 000 000 страниц A4 или 5 лет

РАБОТА С НОСИТЕЛЯМИ

Запас бумаги:	1-й лоток (станд.) 2200 листов 2-й лоток (станд.) 2200 листов
Опция:	ЛБЕ с вакуумной подачей Лоток 3: 2200 листов Лоток 4: 2200 листов Лоток 5: 2200 листов Лоток 6: 2200 листов Лоток 7: 2200 листов Лоток 8: 2200 листов
Опция:	Обходной лоток на 500 листов
Плотность бумаги:	Лоток 1: 52 - 470 г/м ² Лоток 2: 52 - 470 г/м ² Лоток 3: 52 - 470 г/м ² Лоток 4: 52 - 470 г/м ² Лоток 5: 52 - 400 г/м ² Лоток 6: 52 - 400 г/м ² Лоток 7: 52 - 400 г/м ² Лоток 8: 52 - 400 г/м ²
Опция:	ЛБЕ с вакуумной подачей Лотки 3 - 4: 52 - 470 г/кв.м Лотки 5 - 8: 52 - 400 г/кв.м
Максимальная толщина бумаги:	600μm
Опция:	Обходной лоток 52 - 216 г/м ²
Двусторонняя печать:	52 - 470 г/м ²
Максимальная область печати:	326 x 1255 мм (при использовании дополнительного лотка для баннерных листов)

КОНТРОЛЛЕРЫ

E46	
Конфигурация:	Опция (внешний)
Версия системы:	Fiery System FS350 Pro
ЦП:	Intel i5-6500 (от 3,2 до 3,6 ГГц с функцией Turbo)
Память:	8 ГБ (4ГБ x 2)
Жесткий диск:	1 ТБ
Привод CD-ROM:	С поддержкой DVD-RW
ОС:	Windows 10 Enterprise Systems x64
E86	
Конфигурация:	Опция (внешний)
Версия системы:	Fiery System FS350 Pro
ЦП:	Intel® Xeon® Gold 5118, от 2,3 до 3,2 ГГц с функцией Turbo
Память:	32 ГБ ОЗУ
Жесткий диск:	500 ГБ + 2 x 2 ТБ SATA RAID 0
Привод CD-ROM:	С поддержкой DVD-RW
ОС:	Windows 10 Enterprise Systems x64

Сервер печати TotalFlow R-62

Конфигурация:	Опция: внешний
ЦП:	Gen Core i7 - 6700 6-го поколения, 3,4 ГГц
Память:	Станд.: 32 ГБ (16 ГБ x 2) Опция: 32 ГБ (16 ГБ x 2)
Жесткий диск:	Станд.: 1 ТБ SATA x 3 Опция: 1 ТБ x 1
Привод CD-ROM:	С поддержкой DVD-привода
ОС:	Linux

Другие опции

ЛБЕ с вакуумной подачей (RT5120), соединительный модуль (BU5010), устройство подачи обложек (CI5040), многоцелевой обходной лоток (BY5020), многоцелевой обходной лоток для баннерных листов, лоток для баннерных листов с вакуумной подачей, лоток BDT большой емкости для баннерных листов (VX1280,370), финишер со степлером (SR5110), финишер-брошюровщик (SR 5120), устройство для обрезки брошюр (TR5050), укладчик большой емкости (SK5040), устройство вставки большой емкости (HC13500), кольцевой переплетчик (RB5020), устройство клеевого переплета (GB5010), многопозиционный модуль фальцовки (FD5020), дырокол на 2–4 отверстия, GBC StreamPunch, GBC StreamWire, буклетмейкер Plockmatic для длинных листов (PBM5035/5035s), буклетмейкер Plockmatic (PBM350/500), буклетмейкер Plockmatic PowerSquare, устройство для изготовления брошюр Duplo, укладчик длинных листов Plockmatic (MPS)

Решения автоматизации рабочих процессов

Ricoh TotalFlow Prep and Production Manager, Ricoh ProcessDirector, BatchBuilder, MarcomCentral, FusionPro VDP Suite, Ricoh Supervisor, InfoPrint Manager EFI MarketDirect Storefront & Cross Media, Colour Profiler Suite, Graphic Arts Premium Package, Impose, Compose, OL Connect Suite: CGS ORIS Lynx & PressMatcher

Обратите внимание: Если не указано иное, используемые в этой брошюре данные основаны на стандартном носителе формата A4 плотностью 80 г/м².

RICOH
imagine. change.

www.ricoh-europe.com

Факты и цифры, приведенные в этой брошюре, относятся к конкретным коммерческим условиям. В различных случаях могут получаться разные результаты. Все наименования компаний, торговых марок, продуктов и услуг являются собственностью и зарегистрированными торговыми знаками соответствующих владельцев. © Ricoh Europe PLC, 2018. Все права защищены. Данная брошюра, ее содержание и/или макет не могут быть изменены, адаптированы или скопированы, частично или полностью, либо включены в другие материалы без предварительного письменного разрешения компании Ricoh Europe PLC.