

ProTM C9100/C9110

Надежные ЦПМ для больших тиражей



ProTM
C9100
110 Цвет.
стр./мин. Ч-Б

ProTM
C9110
130 Цвет.
стр./мин. Ч-Б



Принтер-Плоттер.ру
печатное оборудование и расходные материалы

8 (495) 565-35-74
8 (800) 775-35-94
info@printer-plotter.ru
www.printer-plotter.ru



Производительная и экономичная цифровая печать

Быстрое развитие цифровой печати не только открывает новые возможности, но и ставит перед типографиями непростые задачи. Сроки выполнения заказов сокращаются, а прибыль растет незначительно. В подобных условиях вопросы гибкости и высокой производительности стоят как никогда остро. Для удовлетворения растущих требований заказчиков необходимо современное высокотехнологичное решение, не требующее больших начальных инвестиций.

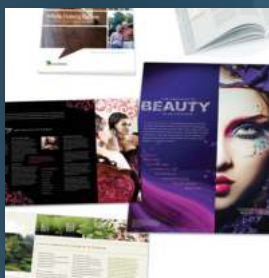
Цифровые печатные машины нового поколения Ricoh Pro™ C9100 и C9110 — правильный выбор для успешной работы. Эти высокопроизводительные и экономичные аппараты по разумной цене идеально подойдут для типографий, стремящихся выйти на рынок высокоскоростной цифровой печати.

Аппараты Серии Pro™ C9110 легко интегрируются в гибридный рабочий процесс, отличаются универсальностью, превосходным качеством печати и высокой производительностью, что обеспечивает сокращение сроков выполнения заказов. Качество печати не уступает возможностям офсетной технологии, а поддержка переменных данных и широкого ряда носителей позволяет справиться с задачами любой сложности. Благодаря этому большие тиражи становятся экономически выгодными и высокоэффективными, причем эти аппараты предусматривают персонализацию данных и индивидуальные настройки, попросту отсутствующие в офсетной печати.

- Превосходное качество печати
- Максимальная производительность
- Высокая надежность
- Поддержка широкого ряда носителей



Усовершенствованные технологии для оптимального результата



Усовершенствованная технология VCSEL

Технология поверхностно-излучающего лазера с вертикальным резонатором (RicoH VCSEL) обеспечивает лучшее в классе разрешение, создавая исключительно четкие изображения. В сочетании с новыми методами обработки изображений и тонером с увеличенным цветовым охватом получаемое качество печати конкурирует с офсетным.



Высокая производительность

Модели Серии Pro™ C9100 печатают со скоростью до 110 стр./мин., а аппараты Pro™ C9110 — до 130 стр./мин. формата A4 (эквивалентно 150 стр./мин. A4 при использовании формата A3), обеспечивая максимальную производительность и ускоряя сроки выполнения заданий.



Поддержка широкого ряда носителей

Эти аппараты печатают на бумаге без покрытия, фактурной и мелованной бумаге плотностью 52-400 г/м2, выполняют двустороннюю печать баннерных листов длиной до 700 мм и поддерживают печать на специальных носителях (супергляnceвых, магнитных, металлических, прозрачных или синтетических), что позволяет расширить перечень предлагаемых услуг.



Исключительная надежность

Прочная и надежная конструкция и использование долговечных деталей обеспечивает длительную бесперебойную работу этих аппаратов. Максимальный рекомендуемый объем печати — 1 миллион отпечатков формата A4 в месяц. Жизненный цикл составляет 60 млн. отпечатков или 5 лет.

Оптимальная производительность. Бесперебойная работа



Высокая производительность

- Благодаря скорости печати до 130 стр./мин. эти модели справляются с большими тиражами, требуя при этом невысоких затрат
- Скорость печати сохраняется независимо от плотности бумаги благодаря грамотной комбинации мощного блока термозакрепления и интегрированной системы охлаждения
- Работа с бумагой и качество печати усовершенствованы с помощью технологии улучшенного переноса тонера, точной регистрации и нового прямого тракта подачи бумаги, облегчающего работу с носителями.

Превосходное качество изображения

Инновационная технология Ricoh VCSEL обеспечивает оптимальное качество изображения с разрешением до 1200 x 4800 dpi. VCSEL одновременно генерирует 40 лазерных лучей, благодаря чему достигается исключительная точность и высокое качество изображения.



Максимальное время бесперебойной работы

- Новая ленточная система охлаждения с прямым трактом прохождения бумаги обеспечивает стабильно высокую скорость печати на любых носителях
- Световая стойка-индикатор позволяет отслеживать состояние аппарата на расстоянии
- Анимированные подсказки и инструкции на панели управления упрощают работу пользователей
- Замена тонера без остановки аппарата позволяет работать непрерывно
- Операторы могут самостоятельно заменять некоторые детали и блоки, что максимально увеличивает период бесперебойной работы этих аппаратов



Широкие возможности — гарантия успеха



Поддержка широкого ряда носителей

- Эти аппараты позволяют расширить ассортимент предлагаемых услуг за счет печати на легкой упаковке, конвертах, материалах адресной рассылки, книгах, рекламных материалах, брошюрах и визитках
- Поддерживаются носители плотностью от 52 до 400 г/м²
- Двусторонняя баннерная печать на носителях плотностью до 300 г/м² и длиной до 700 мм
- Поддержка текстурных носителей благодаря новой технологии улучшенного переноса тонера в сочетании с новой технологией переноса с помощью эластичного ремня гарантирует превосходное качество печати

Персонализированные данные

Адресная рассылка — это быстро развивающееся направление цифровой печати, так как клиенты и агентства переходят от стандартных материалов к ориентированным, персонализированным кампаниям на основе конкретных данных, что позволяет достичь более высокого отклика и эффективности рекламы. Модели Ricoh Pro™ C9100 и C9110 позволяют эффективно использовать эту возможность, которая отсутствует в офсетной печати.



Надежная двухмодульная конструкция



Функциональность и производительность



Расширенный функционал

Ricoh Pro™ C9100 и C9110 поддерживают усовершенствованные внешние серверы EFI Fiery. Они отличаются новым интерфейсом пользователя и широким функционалом. Благодаря простым в использовании инструментам они облегчают управление файлами и оптимизируют рабочий процесс, тем самым повышая эффективность.

Современные технологии

В комплект поставки аппаратов Серии Ricoh Pro™ C9100 входит сервер печати EFI E-43 или более быстрый и мощный E-83. Последний оборудован производительным процессором Intel Xeon 3,5–3,8 ГГц с функцией Turbo, имеет увеличенный объем памяти (8 плат по 2 ГБ) и жесткий диск емкостью 500 ГБ. Они не только без труда справляются с заданиями любой сложности, но и поддерживают опции финишной обработки, позволяющие расширить спектр предлагаемых услуг, повысить конкурентоспособность и увеличить прибыль.



Обширная библиотека носителей

Уникальная библиотека содержит более 200 профилей, испытанных и проверенных специалистами Ricoh. Предусмотрена также пользовательская библиотека для персонализированных профилей носителей и возможность резервного копирования еще 1000 профилей. Это существенно повышает конкурентоспособность благодаря разнообразным возможностям печати.

Кроме того, этот функционал позволяет пользователям настраивать и связывать различные параметры с каждым материалом для достижения оптимального качества изображения, включая разные профили ICC для лицевой и оборотной стороны листа.

Оптимизация производственной среды



Портфолио TotalFlow

Ricoh TotalFlow – это набор мощных программных и бизнес-решений для оптимизации всего производственного процесса печати. Определяя потребности пользователя, TotalFlow предлагает наиболее эффективное решение, которое позволит сократить издержки, увеличить производительность, повысить качество печати и уровень прибыли.

Освоить новые возможности печати помогут инструменты web-to-print и средства удаленного размещения заказов, обеспечивающие автоматизацию производственного процесса и эффективное взаимодействие с заказчиками.

Высокая эффективность печати

Расширенный программный пакет TotalFlow, включающий приложения Ricoh TotalFlow Production Manager, TotalFlow Print Manager, TotalFlow Prep и TotalFlow Path, эффективно интегрируется в аппараты Серии Ricoh Pro™ C9100 и C9110, повышая конкурентоспособность на рынке листовой промышленной печати.



Универсальный, гибкий и всесторонний контроль

Эти универсальные программные решения предусматривают управление процессом печати на всех этапах, повышая его производительность и эффективность, а в сочетании с широкими функциональными возможностями аппаратов Ricoh Pro™ C9100 и C9110 обеспечивают постоянное соответствие типографий меняющимся потребностям заказчиков.



Новые опции. Новые возможности



Новый лоток большой емкости (ЛБЕ) с вакуумной подачей бумаги

- Функция вакуумной подачи позволяет использовать носители повышенной плотности с покрытием
- Передняя и боковая подача воздуха обеспечивает надежное разделение листов
- Высокая точность подачи повышает производительность
- Допускается подсоединение до 3 устройств
- Поддержка носителей плотностью 52-400 г/м²

Новый лоток для баннерных листов

- Крепится к верхнему ЛБЕ с вакуумной подачей
- Форматы бумаги: 210 – 330 x 420 – 700 мм
- Плотность носителей: 52 - 300 г/м²
- Емкость: до 730 листов в зависимости от плотности носителя
- Лоток для баннерных листов финишера входит в комплект поставки



Новый укладчик большой емкости

- Эта новая опция позволяет укладывать в стопу до 5000 листов (размера SRA3, A4, LT) в сдвижном лотке и до 250 листов в лотке для вывода пробных копий
- Возможность установки до двух укладчиков
- В стандартную комплектацию входит выкатная тележка
- Простая обработка больших тиражей

Дополнительные преимущества



Многоцелевой обходной лоток

- Форматы бумаги: 100 - 330 x 139 – 700 мм
- Плотность носителей: 52 - 216 г/м²
- Емкость: до 500 листов в зависимости от плотности носителя

Многопозиционный модуль фальцовки

- Шесть вариантов фальцовки бумаги
- Поддержка носителей плотностью 64-105 г/м², включая мелованную бумагу
- Поддержка фальцовки до трех страниц плотностью 64-80 г/м² для двойного сгиба, тройного сгиба внутрь и тройного сгиба наружу
- Идеальное решение для адресной рассылки



Финишер-степплер и финишер-брошюровщик

- (Без сшивания внакидку) Предусмотрена также опция дырокола
- Форматы бумаги: до 330 x 487 мм (макс. 700 мм для опции баннерных листов)
- Плотность носителей: 52-400 г/м²
- Финишер-степплер: до 3000 листов в сдвижном лотке (A4/LT, 80 г/м²)
- Финишер-брошюровщик: до 2500 листов в сдвижном лотке (A4/LT, 80 г/м²)
- Сшивание 100 листов (B5-A3/215 x 279 - 279 x 431 мм, 80 г/м²)
- Финишер-брошюровщик имеет ту же емкость укладки для 20-страничных брошюр (B5-SRA3/215 x 279 - 330 x 487 мм, 90 г/м²)
- Односторонний кромочный триммер в качестве опции
- Возможность создания профессиональных брошюр

Эффективная финишная обработка



Кольцевой переплетчик

- Полная автоматизация процесса переплета экономит время и ресурсы
- Простота использования: система выполняет все операции — от печати до замыкания колец — без вмешательства оператора
- Оператор может подготовить следующее задание, пока система выполняет переплет
- Предлагаются два размера расходных колец: на 50 или 100 листов
- Доступны черные и белые кольца

Профессиональные финишеры-буклетмейкеры Plockmatic PBM 350/PBM 500

- Изготовление брошюр из 35/50 листов плотностью 80 г/м²
- Производство высококачественных 140/200-страничных брошюр с использованием сшивания внакидку или квадрчения корешка
- Опции обрезки кромок и биговки расширяют возможности финишной обработки
- Поддержка носителей плотностью до 300 г/м², с покрытием и без
- Новый модуль обрезки по лицевой стороне передней кромки удаляет неровные края и придает брошюрам более аккуратный вид
- Режим работы отдельно от печатного блока позволяет создавать брошюры из материалов, напечатанных на других устройствах.



GBC StreamPunch Ultra

- Широкий диапазон носителей — до 300 г/м²
- Формирование ярлыков на задней кромке листа
- Первая в мире функция двойной перфорации с поддержкой широкого ряда стандартных форматов бумаги, включая A3/DLT.
- Новая конструкция комплекта штампа

Универсальные опции



- 1** Pro™ C9100/C9110
- 2** Панель управления с цветным ЖК-экраном
- 3** Новый ЛБЕ с вакуумной подачей бумаги и соединительный модуль (опция)
- 4** Новый укладчик большой емкости (опция)
- 5** Многоцелевой обходной лоток (Лоток для баннерных листов, опция)
- 6** Финишер-брошюровщик
- Новый лоток для баннерных листов (опция, не представлена на иллюстрации)
- Финишер-степплер (опция, не представлена на иллюстрации)
- Триммер (опция, не представлена на иллюстрации)
- Кольцевой переплетчик (опция, не представлена на иллюстрации)
- Устройство клеевого переплета (опция, не представлена на иллюстрации)
- Устройство подачи обложек с 2 лотками (опция, не представлена на иллюстрации)
- Устройство для изготовления брошюр Plockmatic (опция, не представлена на иллюстрации)
- GBC StreamPunch Ultra (опция, не представлена на иллюстрации)
- Многопозиционный модуль фальцовки (опция, не представлена на иллюстрации)

Pro™ C9100/C9110

ОСНОВНЫЕ ХАРАКТЕРИСТИКИ

ОБЩИЕ СВЕДЕНИЯ

Технология:	сухой электростатический перенос с 4 барабанами и внутренним ремнем переноса
Термозакрепление:	безмасляная технология термозакрепления с помощью ремня
Тип тонера:	новый химический тонер
Скорость печати:	Pro™ C9100 Цв. (СМΥΚ)/Ч-Б 110 стр./мин. Pro™ C9110 Цв. (СМΥΚ)/Ч-Б 130 стр./мин.
Печать:	Макс. 1200 x 4800 dpi VCSEL
Время прогрева:	Менее 420 сек.
Габариты (ШхГхВ):	2520 x 990 x 1500 мм (Высота: 1870 мм с индикаторной стойкой)
Вес:	Не более 1015 кг
Источник питания:	220-240 В, менее 60 А (30 А х2), 50/60 Гц
Потребляемая мощность:	Не более 9000 Вт
Срок службы:	60 млн отпечатков или 5 лет

РАБОТА С НОСИТЕЛЯМИ

Входная емкость:	Стандартно: 1-й лоток: 2200 листов 2-й лоток: 2200 листов (Опция) ЛБЕ с вакуумной подачей: 3-8 лотки по 2200 листов в каждом (Опция) Многоцелевой обходной лоток: 500 листов
Макс. выходная емкость:	10 000 листов (при установке 2 укладчиков большой емкости)
Макс. область печати:	323 x 696 мм (при установке опции лотка для баннерных листов)
Плотность бумаги:	1-й лоток 52-400 г/м²: ЛБЕ с вакуумной подачей (стандартный лоток) 2-й лоток 52-400 г/м²: ЛБЕ с вакуумной подачей (стандартный лоток) 3-8 лотки 52-400 г/м²: ЛБЕ с вакуумной подачей (опция) Опция лотка баннерных листов для опции ЛБЕ с вакуумной подачей 52-300 г/м² Обходной лоток 52-216 г/м²: роликовая подача (опция) Дуплекс 52-400 г/м²

КОНТРОЛЛЕР ЦВЕТА

E-43	
Конфигурация:	Внешний
Версия системы:	Fiery System FS150Pro
ЦП:	Intel i5-4570 (от 2,9 до 3,6 ГГц с функцией Turbo) 2 x 2 ГБ 1 ТБ x 1 SATA С поддержкой DVD-RW Windows 7 Professional для встроенных систем (64-разрядная)
Память:	
ЖД:	
Привод CD-ROM:	
Операционная система:	
E-83	
Конфигурация:	Внешний
Версия системы:	Fiery System FS150Pro
ЦП:	Intel Xeon (четырёхъядерный) Xeon E5-2637 (от 3,5 до 3,8 ГГц с функцией Turbo) 8 x 2 ГБ 1 ТБ x 2 SATA / RAID 0 (для данных) 500 ГБ SATA (для ОС) С поддержкой DVD-RW Windows 7 Professional для встроенных систем (64-разрядная)
Память:	
ЖД:	
Привод CD-ROM:	
Операционная система:	

ДРУГИЕ ОПЦИИ

ЛБЕ с вакуумной подачей RT5100, соединительный модуль BU5010, лоток для баннерных листов с вакуумной подачей Тип S3, многоцелевой обходной лоток (BY5010), многоцелевой обходной лоток для баннерных листов Тип S3, финишер на 3000 листов со сшивателем на 100 листов (SR5050), финишер-брошюровщик (SR5060), лоток устройства подачи обложек (CI5030), кольцевой переплетчик (RB5020), устройство клеевого переплета (GB5010), многопозиционный модуль фальцовки (FD5020), триммер (TR5040), укладчик высокой емкости (SK5030).

РЕШЕНИЯ ДЛЯ АВТОМАТИЗАЦИИ РАБОЧИХ ПРОЦЕССОВ

EFI™ Digital StoreFront®, EFI™ Color Profiler Suite, EFI™ Fiery® Graphic Arts Package Premium Edition, EFI™ SeeQuence Compose, SeeQuence Impose, SeeQuence Suite, DirectSmile®, EFI™ Fiery® Central, Objectif Lune PlanetPress, Ricoh TotalFlow: PTI FusionPro®, MarcomCentral®, TotalFlow BatchBuilder, CGS ORIS Lynx и PressMatcher, Ricoh Process Director Express®, Prep, Print Manager, Production Manager и Path.

ЭКОЛОГИЧЕСКИЕ ПОКАЗАТЕЛИ

Pro C9100/C9110 соответствует стандартам Energy Star 2.0.

Обратите внимание: Если не указано иное, используемые в этой брошюре данные основаны на стандартном носителе A4 80 г/м².



RICOH
imagine. change.

www.ricoh-europe.com

Сертификат ISO 9001, сертификат ISO 14001.

Все названия марок и/или продуктов являются товарными знаками соответствующих владельцев. Технические характеристики и внешний вид могут быть изменены без уведомления. Цвет реального устройства может отличаться от цвета, показанного в данной брошюре. Изображения в этой брошюре приведены исключительно для иллюстрации. Реальные устройства могут незначительно отличаться от изображенных.

© Ricoh Europe PLC, 2015 г. Все права защищены. Данная брошюра, ее содержание и макет не могут быть изменены или адаптированы, частично или полностью скопированы либо включены в другие материалы без предварительного разрешения компании Ricoh Europe PLC.