

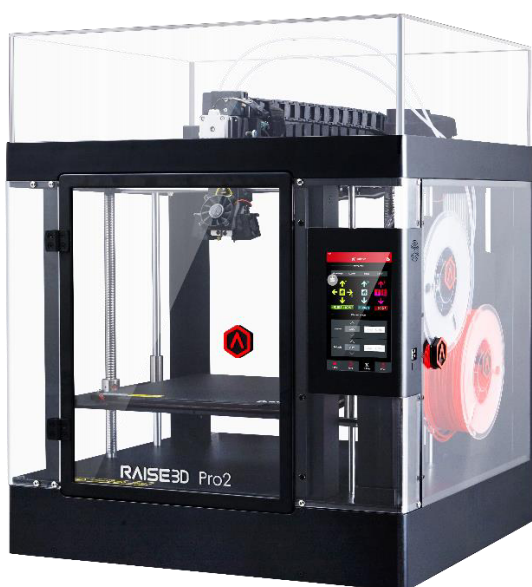
Инструкция по замене боковых вентиляторов охлаждения Pro2

- Шаги замены охлаждающих вентиляторов идентичны. Здесь мы демонстрируем замену с правой стороны для примера.

ШАГ 1: Подготовка

Выгрузите пластик из обоих сопел.

Выключите принтер после выгрузки пластика.

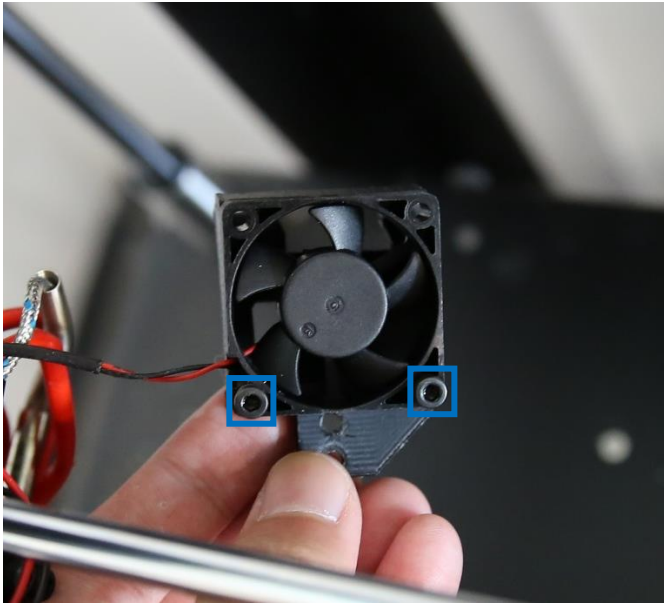


ШАГ 2: Снимите вентилятор с воздуховодом

Открутите винты, отмеченные на рисунке ниже, и снимите вентилятор с воздуховодом с экструдера.



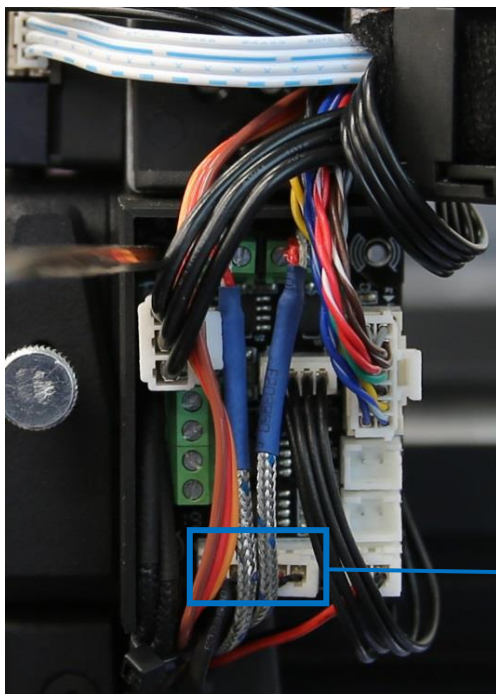
Открутите винты, отмеченные на рисунке ниже, и снимите вентилятор с воздуховода.



Шаг 3: Отключение вентилятора

Отключите разъем бокового вентилятора от платы управления.

- Левый разъем используется для управления правым вентилятором, правый разъем для управления левым вентилятором.



Правый вентилятор

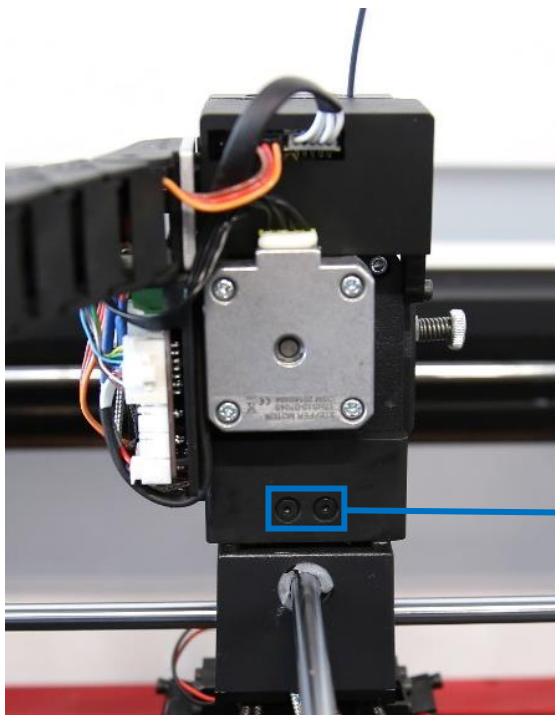
Левый вентилятор



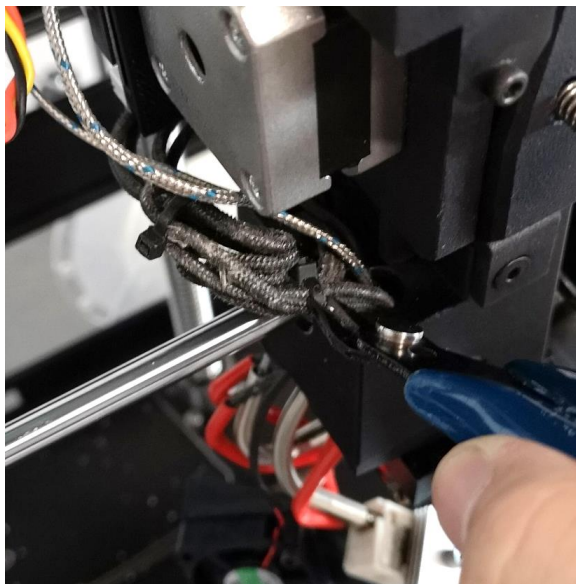
- Разрежьте старый провод (это облегчит удаление) и выньте его.



- Открутите два крепежных винта с заднего кожуха и снимите кожух.



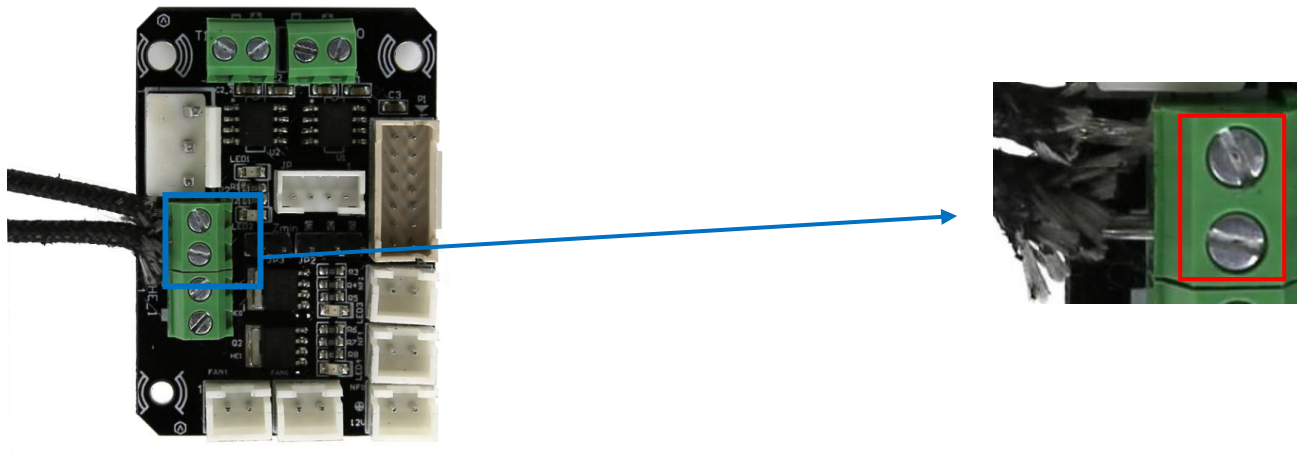
Разрежьте стяжку, стягивающую провода.



Ослабьте винты, отмеченные на следующем рисунке. Извлеките кабеля нагревателя.



- Если вы хотите заменить охлаждающий вентилятор левой стороны, извлеките кабель нагревателя левого сопла.

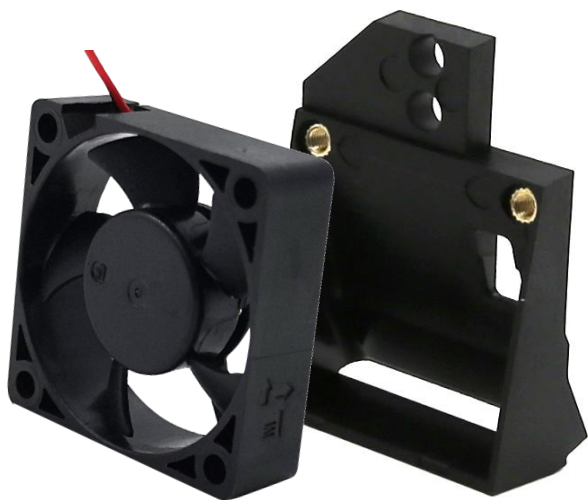


Вытяните кабели нагревательного элемента из блока снизу.



Шаг 4: Установка нового вентилятора

Установите новый вентилятор.



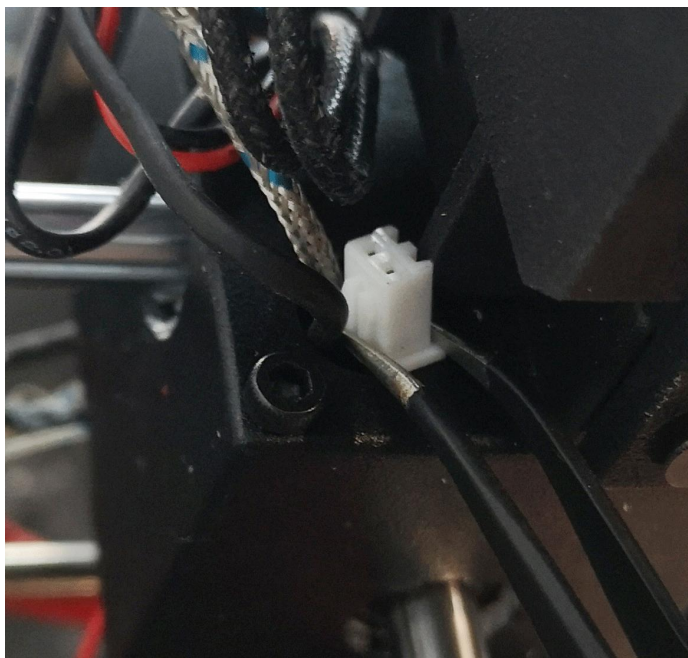
- Убедитесь, что вентилятор установлен биркой к воздуховоду.

Установите новый вентилятор и воздуховод обратно на принтер.

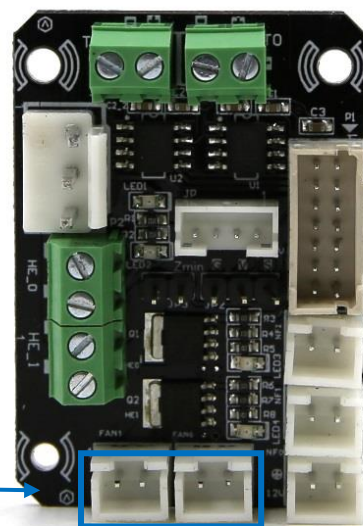
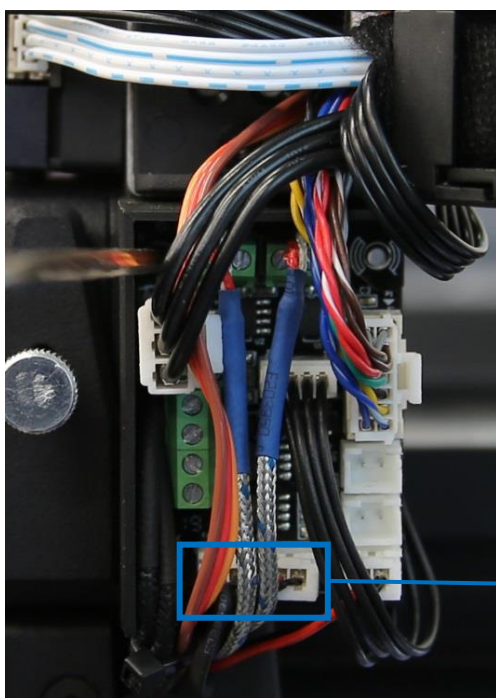


Пинцетом протолкните разъем нового вентилятора через монтажный блок.





Подключите разъем нового вентилятора туда, откуда вы отсоединяли старый кабель.

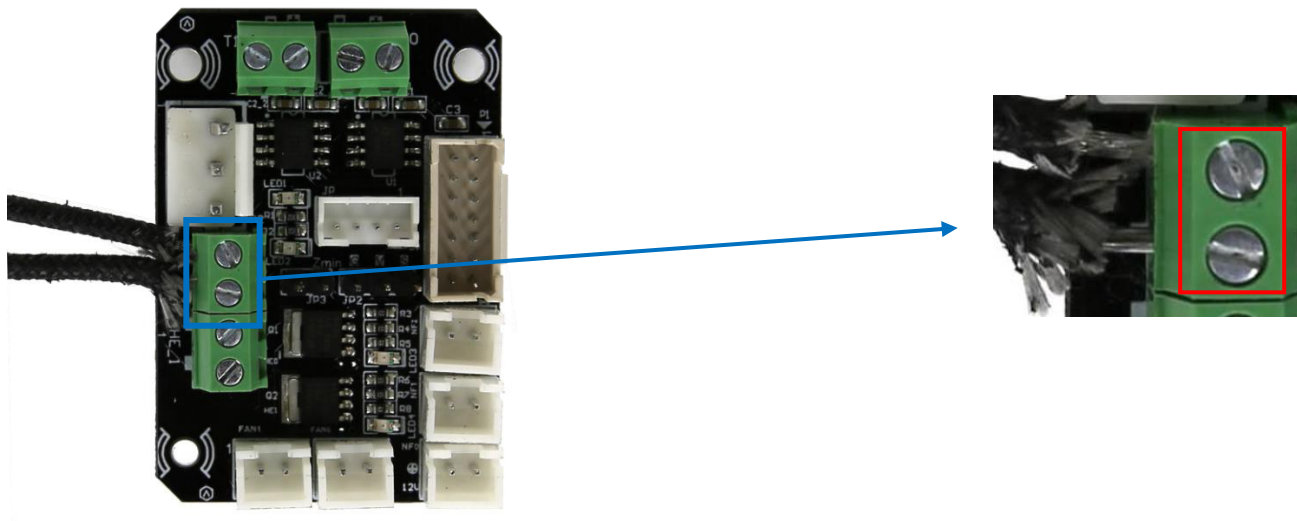


Вставьте кабель нагревателя в разъем и затяните винты для того, чтобы зафиксировать провод.



Убедитесь, что между соседними проводами нет контакта.

Верхний разъем - для левого сопла. Нижний разъем - для правого сопла.



Шаг 5: Завершение работ

Стяните провода стяжками и поставьте на место задний кожух.



