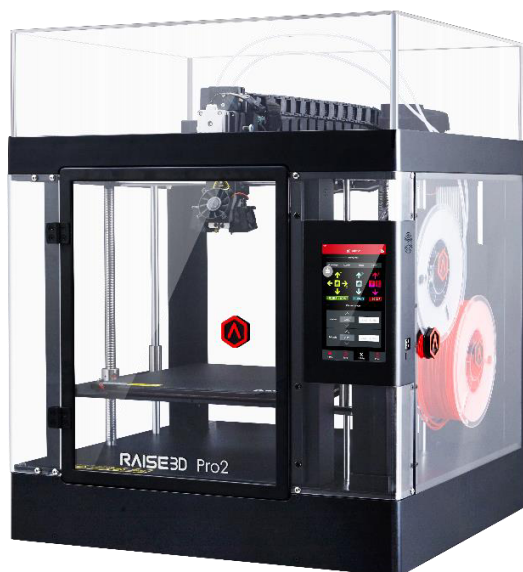


# Инструкция по замене охлаждающего вентилятора для платы управления Pro2

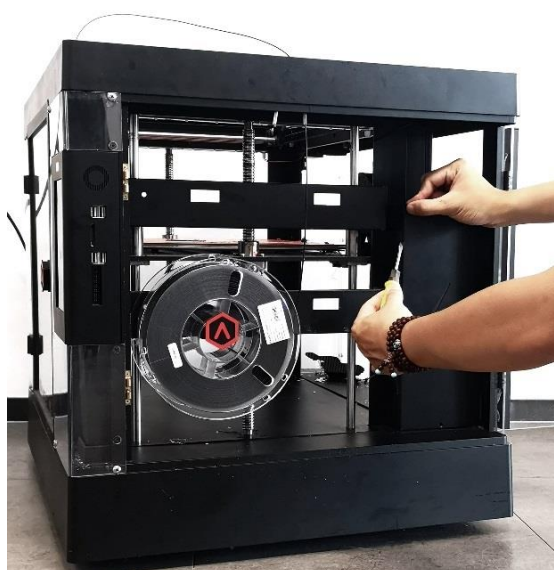
## ШАГ 1: Выключение

Выключите принтер.



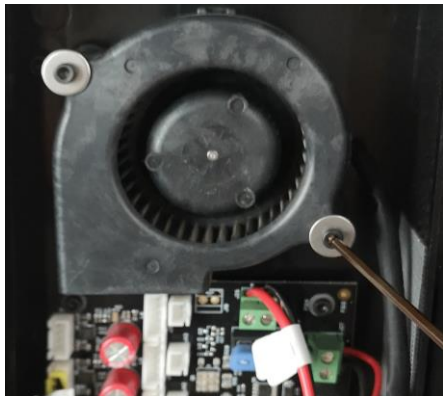
## ШАГ 2: Снимите крышку с корпуса, в котором находится плата управления

Осторожно приподнимите крышку в верхнем левом углу и вставьте в образовавшуюся щель плоскую отвертку, чтобы отщелкнуть крышку.



### ШАГ 3: Удаление вентилятора

Открутите два крепежных винта и отсоедините провод вентилятора от платы.  
Снимите вентилятор.



### ШАГ 4: Установка вентилятора

Установите новый вентилятор на плату. Закрутите винты, с помощью которых вентилятор крепится к плате.

Подсоедините новый вентилятор в тот же разъем, в который был подключен старый вентилятор.

