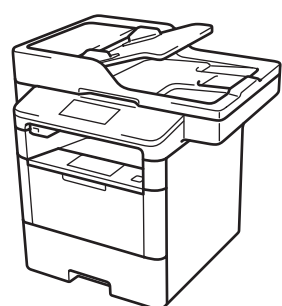
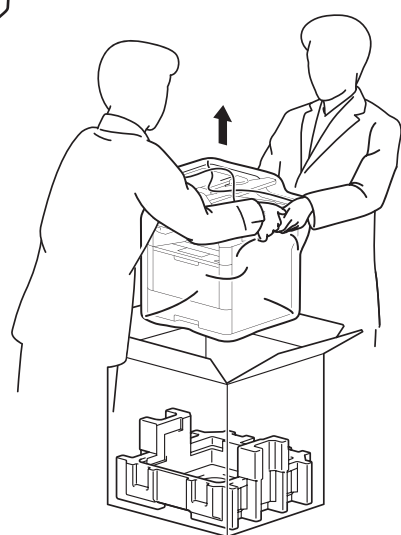




Для правильного выполнения установки сначала прочитайте раздел «Безопасная эксплуатация», а затем — настоящее руководство «Установка».



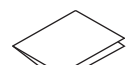
## Распаковка устройства и проверка комплектации



Узел формирования изображения с тонер-картриджем (предустановлен)



Шнуры для подключения



Установка



Безопасная эксплуатация



Компакт-диски

### ПРИМЕЧАНИЕ:

- Компоненты, входящие в комплект поставки, могут различаться в зависимости от страны или региона.
- Доступные интерфейсы подключения зависят от модели.
- Для используемого интерфейса необходимо приобрести соответствующий кабель.

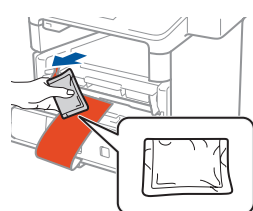
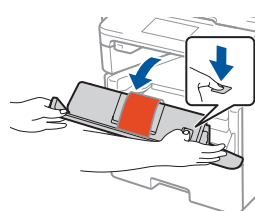
#### USB-кабель

Рекомендуется использовать кабель USB 2.0 (тип A/B) длиной не более 2 метров.

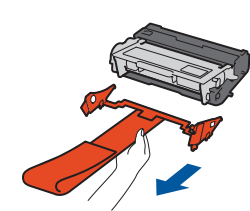
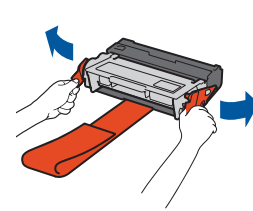
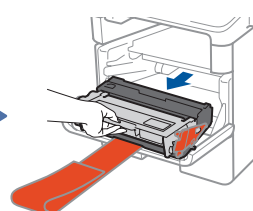
#### Сетевой кабель

Используйте обычный кабель «витая пара» категории 5 (или выше).

## 1 Удаление упаковочного материала и установка узла формирования изображения с тонер-картриджем



Удалите пакетик с силикагелем.

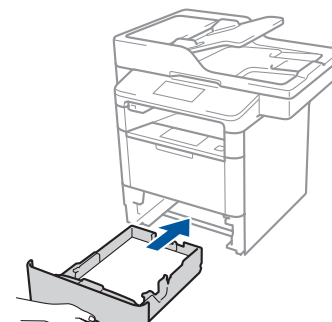
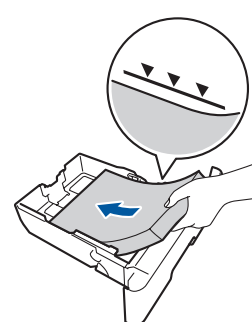


Удалите оранжевую деталь.

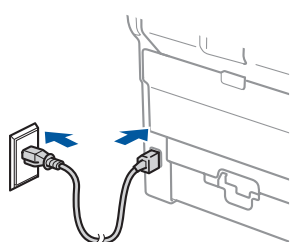
## 2 Загрузка бумаги в лоток



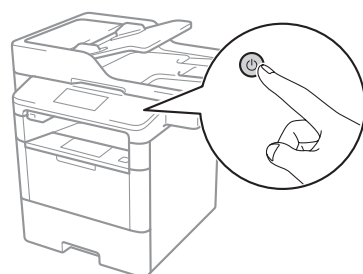
Отрегулируйте положение направляющих для бумаги.



## 3 Подключение шнура питания и включение устройства



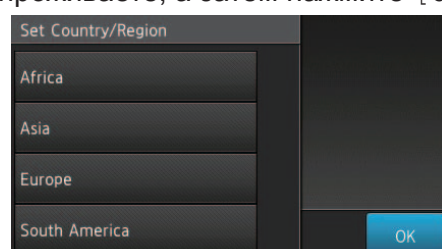
Вид сзади



Вид спереди

## 4 Выбор страны (при необходимости)

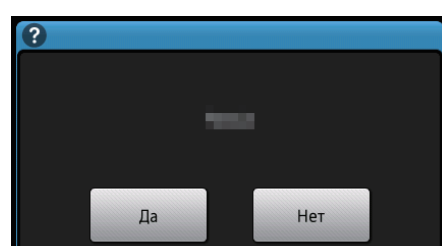
1. Если на сенсорном дисплее устройства появится окно для выбора страны или региона, выберите страну или регион, в которых вы проживаете, а затем нажмите [OK].



2. Если появится экран подтверждения, нажмите [Да].

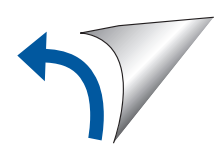
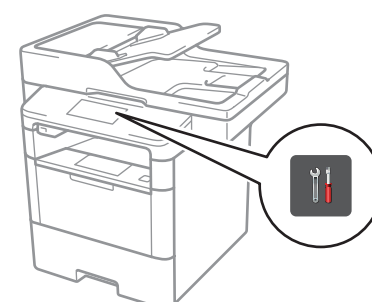
### ПРИМЕЧАНИЕ:

Как только страна или регион будут установлены, их нельзя будет изменить.



## 5 Выбор языка (при необходимости)

1. На сенсорном дисплее устройства нажмите [Настройки] > [Все настройки] > [Исходн. уст-ки] > [Местный язык].
2. Выберите нужный язык.
3. Нажмите [OK].



## Настройка устройства для отправки факсов

Если вы не собираетесь пользоваться функцией отправки факсов в устройстве, перейдите к шагу 7.

### ПРИМЕЧАНИЕ:

- Дополнительные сведения об использовании функции факса см. в *Кратком руководстве*.
- Ваше устройство запрограммировано на автоматическое получение факсов. Для изменения этого режима по умолчанию см. *Краткое руководство*.

### А. Установка даты и времени

Нажмите [Настройки] > [Все настройки] > [Исходн. уст-ки] > [Дата и время].

#### Дата

1. Нажмите [Дата].
2. На сенсорном дисплее введите две последние цифры года, а затем нажмите [OK].
3. На сенсорном дисплее введите две цифры месяца, а затем нажмите [OK].
4. На сенсорном дисплее введите две цифры дня, а затем нажмите [OK].

#### Время

1. Нажмите [Время].
2. Введите на сенсорном дисплее время.
3. Нажмите [OK].
4. Нажмите .

### В. Установка идентификатора устройства

Нажмите [Настройки] > [Все настройки] > [Исходн. уст-ки] > [Ваши данные].

#### Номер факса

1. Нажмите [Факс].
2. Введите номер факса (не более 20 цифр) на сенсорном дисплее, а затем нажмите [OK].

#### Номер телефона

1. Нажмите [Телефон].
2. Введите номер телефона (не более 20 цифр) на сенсорном дисплее, а затем нажмите [OK].

#### Имя

1. Нажмите [Имя].
2. Введите свое имя (не более 20 символов) на сенсорном дисплее, а затем нажмите [OK].
3. Нажмите .

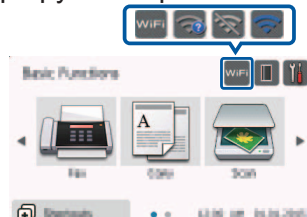


## Дополнительный способ настройки беспроводной сети (Мастер уст-ки)

Если подключение по беспроводной сети не используется, перейдите к шагу 7.  
Перезагрузите беспроводную точку доступа или маршрутизатор.



Если не удастся найти эту информацию, обратитесь к администратору сети или производителю беспроводной точки доступа либо маршрутизатора.



Нажмите > [Мастер уст-ки] > [Да].

Выберите SSID.  
Введите сетевой ключ.

**ПРИМЕЧАНИЕ:**  
Дополнительную информацию о вводе текста см. в *Кратком руководстве*.

На ЖК-дисплее отобразится [Подключено].

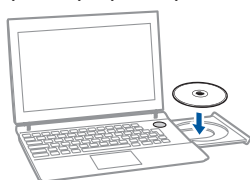
**Готово**

## Установка драйвера принтера и утилит

- Для пользователей Windows

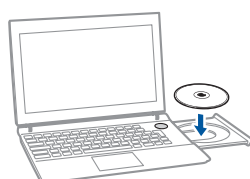
### ПРИМЕЧАНИЕ:

Установите драйвер принтера, а затем утилиты.



Вставьте компакт-диск с драйверами в дисковод компакт-дисков.

Чтобы продолжить установку, следуйте инструкциям на экране.

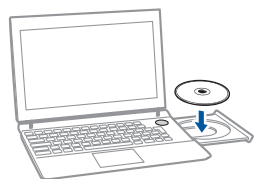


Вставьте компакт-диск с драйверами и утилитами в дисковод компакт-дисков.

Чтобы продолжить установку, следуйте инструкциям на экране.

**Готово**

- Для пользователей Macintosh



Вставьте компакт-диск с драйверами в дисковод компакт-дисков.

На компакт-диске откройте папку, в которой находится необходимый драйвер принтера.

- Выберите папку в соответствии с драйвером принтера, операционной системой и используемым языком.
- Откройте: **Driver > MacOSX > OS\_10\_10\_x**

Скопируйте файл драйвера на рабочий стол.

→ Папка с драйвером зависит от необходимого формата. Выберите файл, соответствующий потребностям.

В случае преимущественного использования форматов бумаги, основанных на метрической системе, например A4: японский — папка «JP\_A4»; языки, отличные от японского — папка «WW\_A4».

В случае преимущественного использования форматов бумаги, основанных на британской системе, например 8 1/2 x 11: папка «WW\_Letter».

Дважды щелкните файл, скопированный на рабочий стол. Запустится программа установки драйвера принтера.

Нажимайте **Продолжить** согласно инструкциям на последующих страницах, пока не откроется **Страница установки**.

Нажмите **установить**.

→ Когда во время процедуры появится окно ввода имени и пароля, введите имя и пароль администратора.

**Готово**



## Не удастся настроить устройство?



Проводная сеть



USB



Беспроводная сеть

Отсоедините кабель.

Перезагрузите устройство, компьютер и/или мобильное устройство.

Повторите шаг 7.

Перейдите к разделу **Дополнительный способ настройки беспроводной сети (Мастер уст-ки)**.