

intec

PRINTING SOLUTIONS



Принтер-Плоттер.ру
печатное оборудование и расходные материалы

8 (495) 565-35-74
8 (800) 775-35-94
info@printer-plotter.ru
www.printer-plotter.ru



Руководство пользователя

Отдельное руководство по работе с плашечными цветами

CS5000



Содержание

Настройка комплекта плашечных цветов..... 3

Описание панели управления..... 7

 Экран режима ожидания7

 Таблица меню тонера плашечного цвета8

Проверка драйверов принтера 10

Таблица функций драйвера принтера 12

 Установлен белый тонер12

 Установлен прозрачный тонер 15

Печать на цветной бумаге..... 18

 Допустимые виды цветной бумаги 18

 Печать при использовании только белого тонера..... 18

 Печать белого под цветом (функция наложения плашечного цвета)..... 20

 Настройка положения печати для наложения плашечных цветов 24

Печать на прозрачной пленке..... 28

 Допустимые виды прозрачной пленки 28

 Установка прозрачной пленки в устройство 28

 Печать при зеркальном отражении 29

Печать при использовании приложений для указания тонера
плашечного цвета (только для драйверов принтера PS) 33

 Использование Illustrator 33

 Использование программы Photoshop 34

Точная настройка белых водяных знаков 36

Замена комплектов плашечных цветов..... 37

● Настройка комплекта плашечных цветов

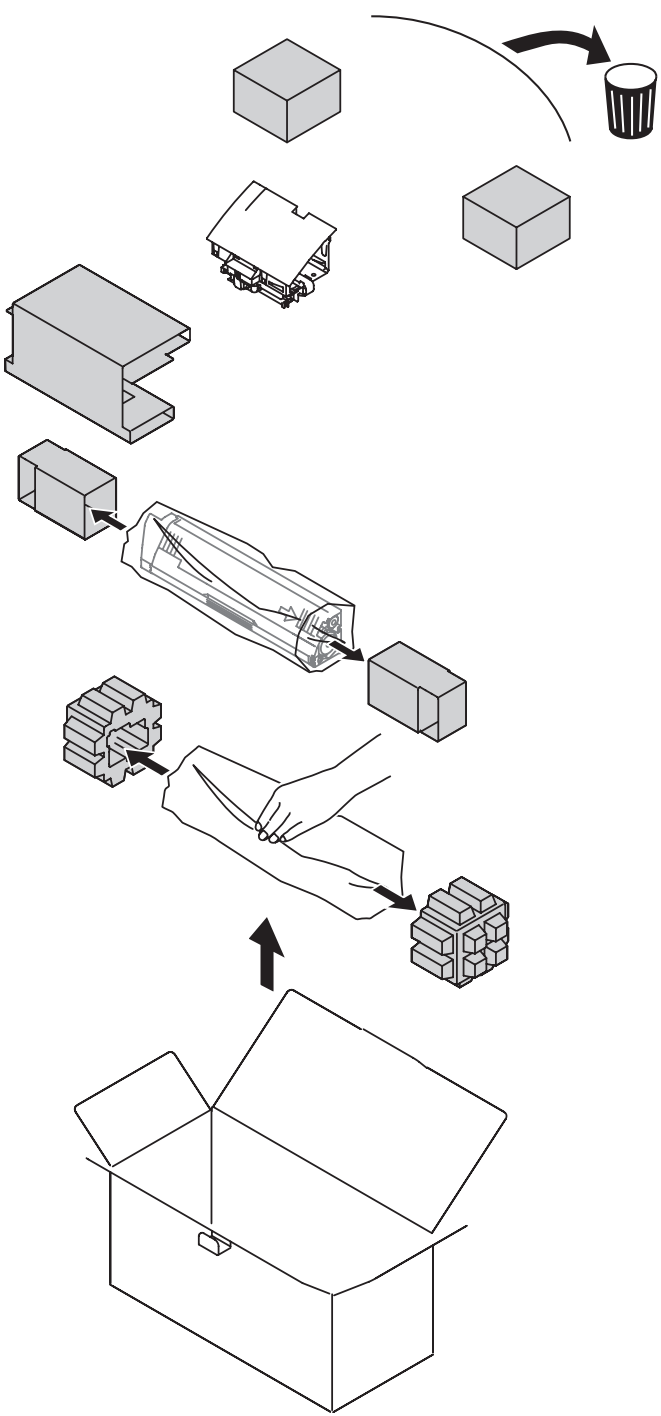
В данном разделе приведено описание процесса настройки комплекта плашечных цветов.

Перед выполнением настройки комплекта плашечных цветов «установите расходные материалы», как описано в руководстве «Основные».

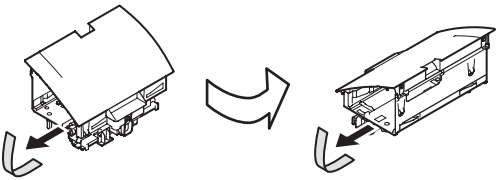
1 Откройте упаковку и извлеките канал, тонер и барабан.

! Примечание

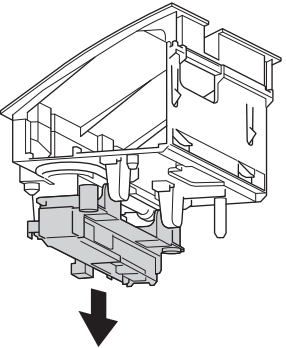
- Не распаковывайте тонер или барабан.



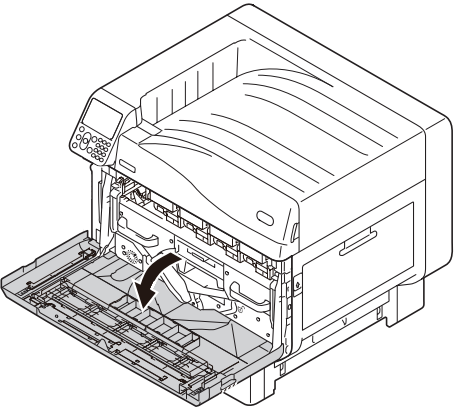
2 Удалите защитную ленту канала (в двух местах).



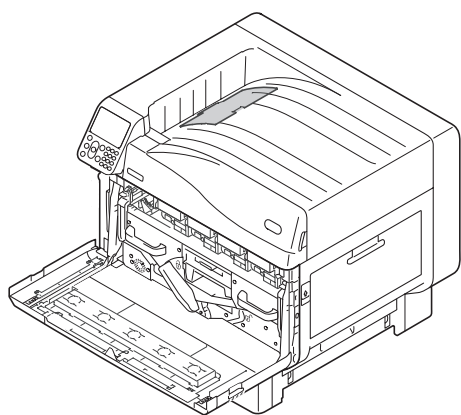
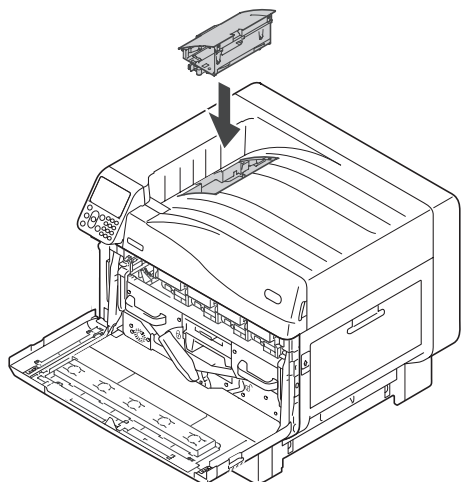
3 Извлеките нижнюю часть канала.



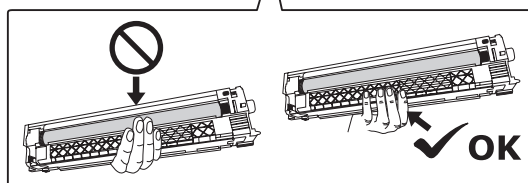
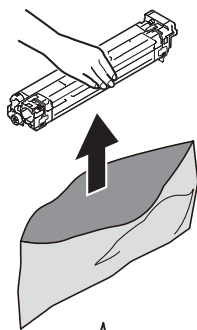
4 Откройте переднюю крышку.



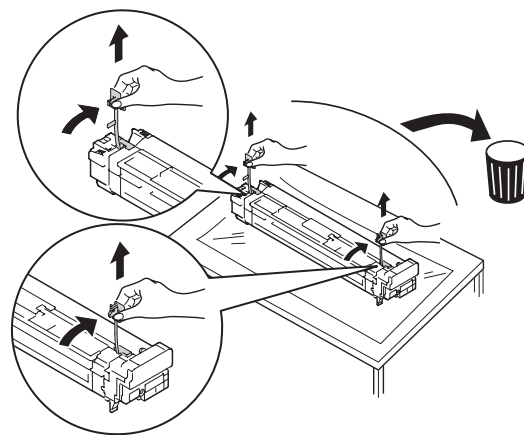
5 Установите канал в принтер.



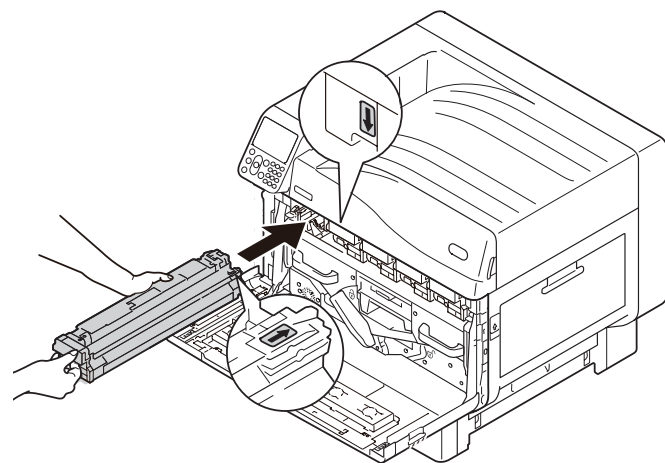
6 Извлеките барабан из упаковки.



7 Извлеките ограничитель (оранжевый).

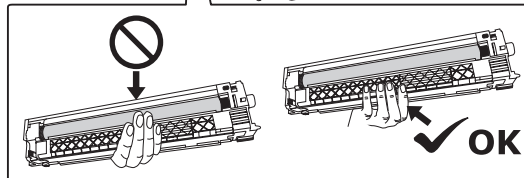
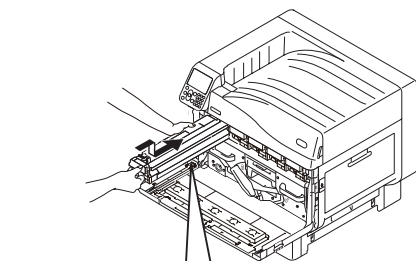


8 Выровняйте красные стрелки на барабане и принтере, затем аккуратно вставьте в слот, не касаясь руками зеленого датчика освещенности на внутренней стороне, и нажмите до упора.

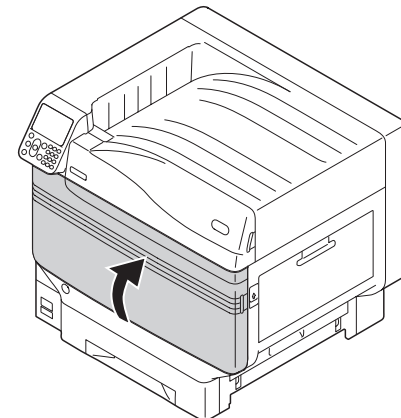


! Примечание

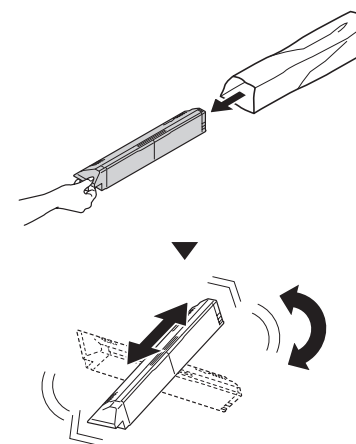
- Соблюдайте осторожность, чтобы не коснуться барабана или не повредить его.



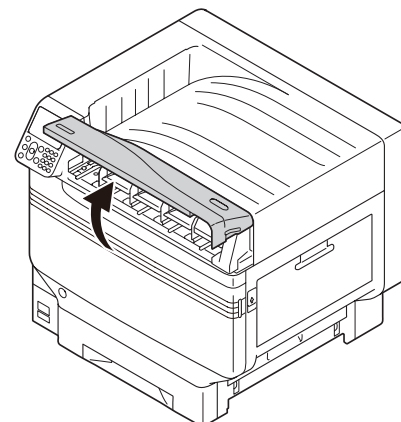
9 Закройте переднюю крышку.



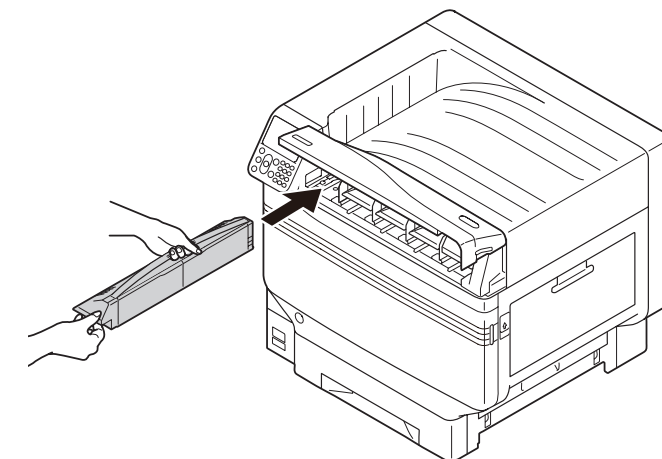
10 Извлеките тонер-картридж из упаковки и встряхните его горизонтально и вертикально.



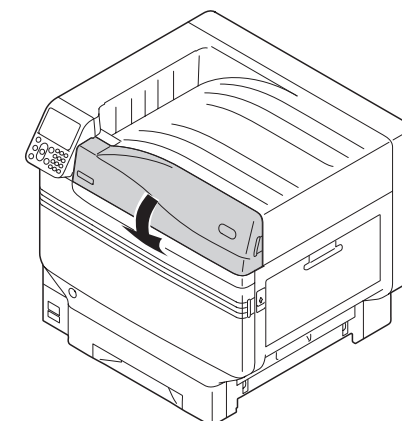
11 Откройте крышку отсека тонера.



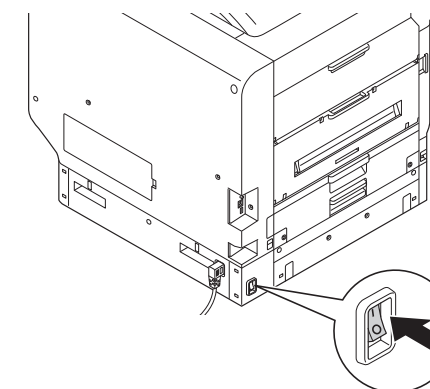
12 Посмотрите на местоположение слота и вставьте тонер-картридж до упора.



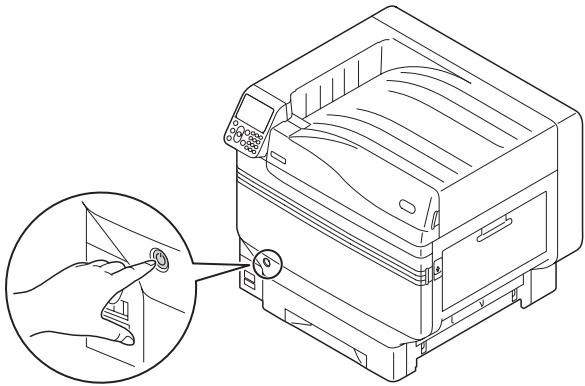
13 Закройте крышку отсека тонера.



14 Включите (I) основной выключатель питания.



15 Нажмите выключатель питания и удерживайте его приблизительно 1 с.



Заметка

- При отображении «Плаш. цвет был заменен/Чтобы изменить параметры плашечных цветов в меню на «Прозрачный», нажмите «OK» и перезапустите систему/ Если не требуется изменение параметров, верните параметры тонера плашечного цвета, фотобарабана и установите канал плашечного цвета в белый» нажмите кнопку [OK].
- После настройки комплекта плашечных цветов вернитесь к руководству «Основные» и выполните задачи, описанные в разделе «Установка бумаги» ниже.

Описание панели управления

В данном разделе приведено описание панели управления Intec CS5000.

Экран режима ожидания

Установлен белый тонер



Установлен прозрачный тонер

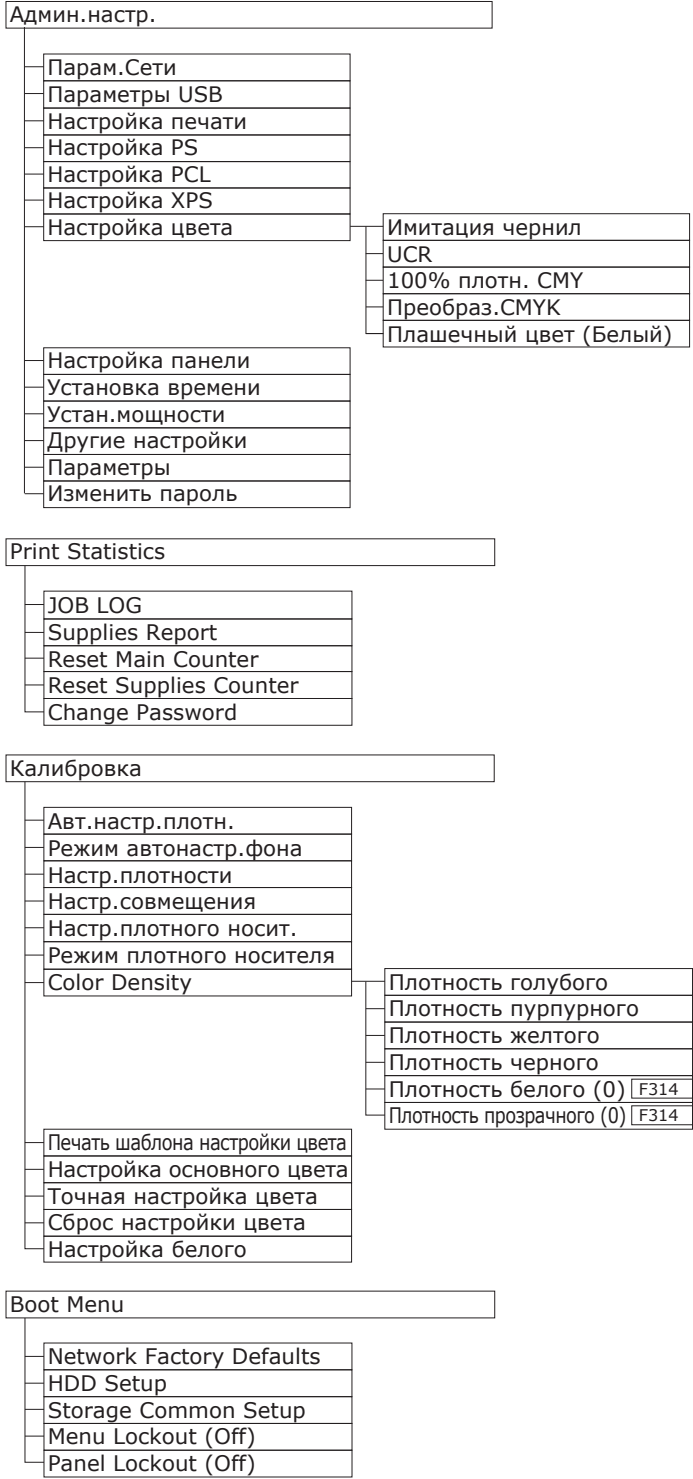
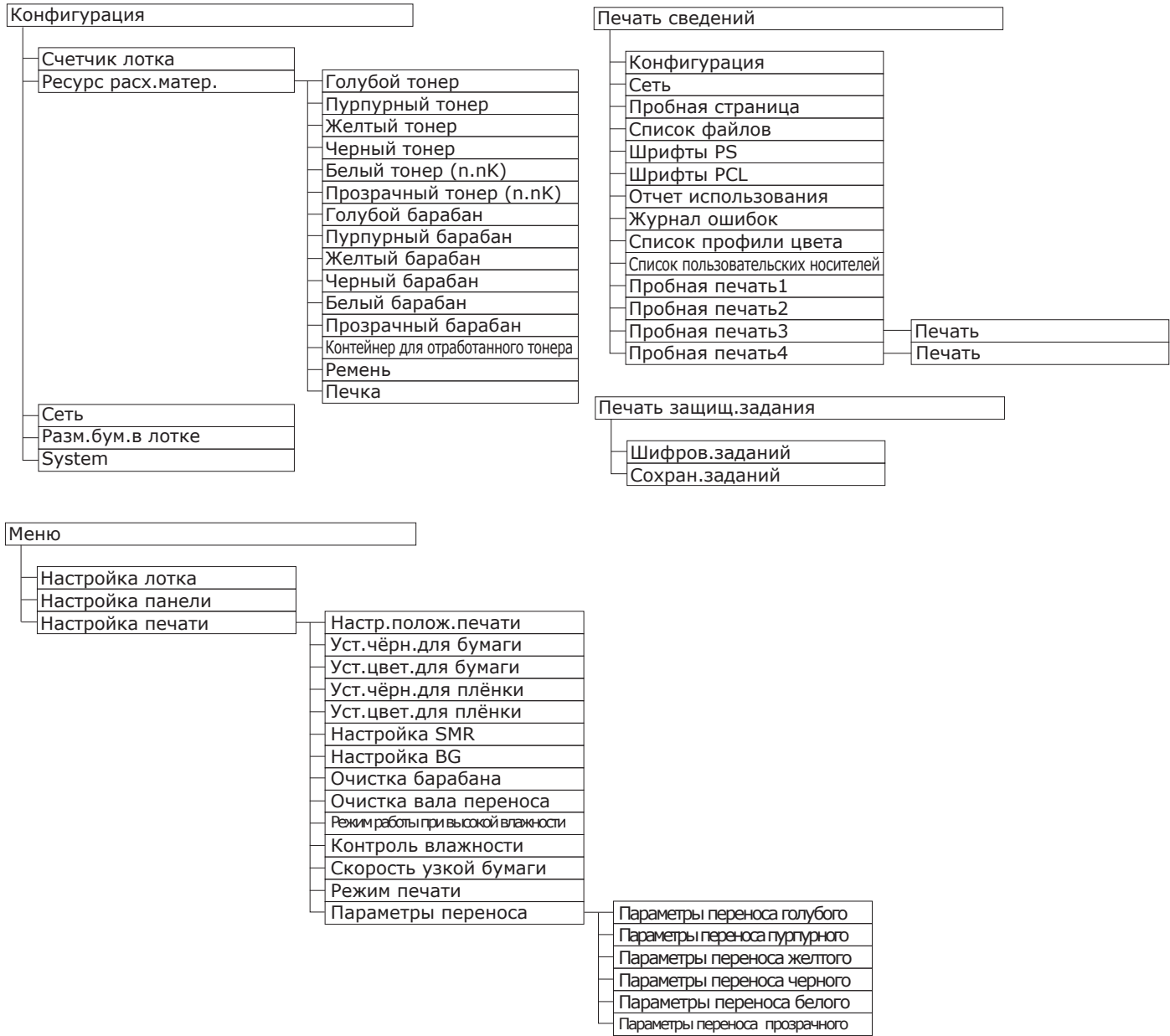


Таблица меню тонера плашечного цвета

Ниже приведено описание меню принтера для прозрачного и белого тонеров.

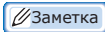
Заметка

- Дополнительные сведения о меню, кроме меню тонера плашечного цвета, см. в руководстве «Основные».

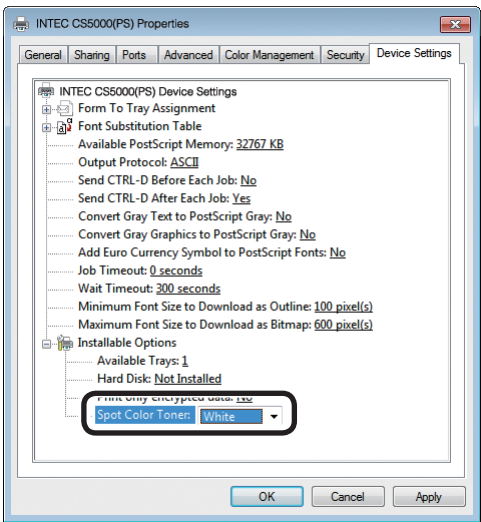


● Проверка драйверов принтера

После завершения установки драйверов принтера убедитесь в выборе установленного тонера плашечного цвета: [Тонер плашечного цвета] на вкладке [Установка устройства] или на вкладке [Параметры устройства].

Заметка

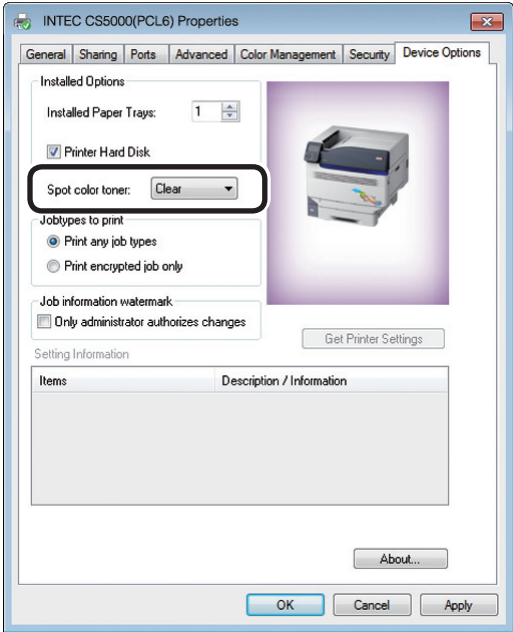
- Способ установки драйвера принтера описан в разделе «Подключение к ПК» руководства «Основные».



■ Использование драйверов принтера Windows PS

Цвет установленного тонера плашечного цвета отображается в разделе [Тонер плашечного цвета] на вкладке [Установка устройства].

Если цвет установленного тонера не настроен, выберите цвет соответствующего тонера плашечного цвета.



■ Использование драйверов принтера Windows PCL

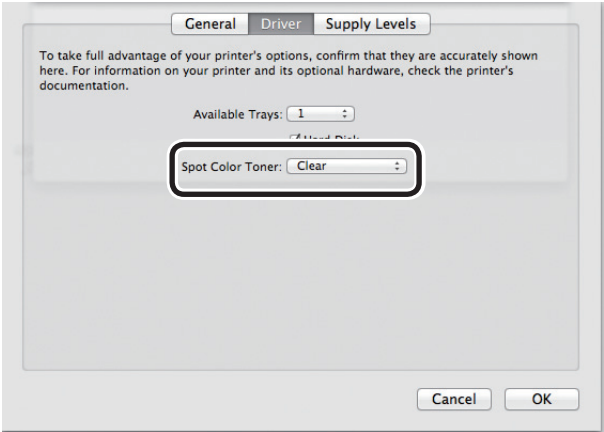
Цвет установленного тонера плашечного цвета отображается в разделе [Тонер плашечного цвета] на вкладке [Параметры устройства].

Если цвет установленного тонера не настроен, выберите цвет соответствующего тонера плашечного цвета.

■ Использование драйверов принтера Mac OS X PS

Цвет установленного тонера плашечного цвета отображается в разделе [Тонер плашечного цвета] на панели [Драйверы].

Если цвет установленного тонера не настроен, выберите цвет соответствующего тонера плашечного цвета.



● Таблица функций драйвера принтера

В данном разделе приведено описание функций тонера плашечного цвета драйверов принтера. На вкладке [Установка устройства] или [Параметры устройства] драйверов принтера выберите тонер плашечного цвета. Отобразится следующий экран.

! Примечание

- Обычная время печати тонером плашечного цвета с помощью белого или прозрачного тонера использование обычной, переработанной и глянцевой бумаги плотностью 52–64 г/м² (с весом пачки 45–55 кг) недоступно.

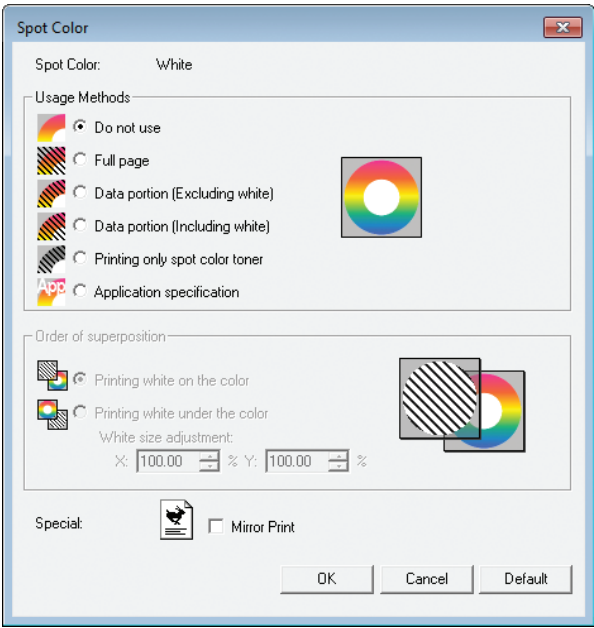
Заметка

- При использовании дополнительного сервера Fiery® XF for Intec Option см. руководство пользователя, прилагаемое к дополнительному серверу Fiery® XF for Intec.

Установлен белый тонер

■ Использование драйверов принтера Windows PS

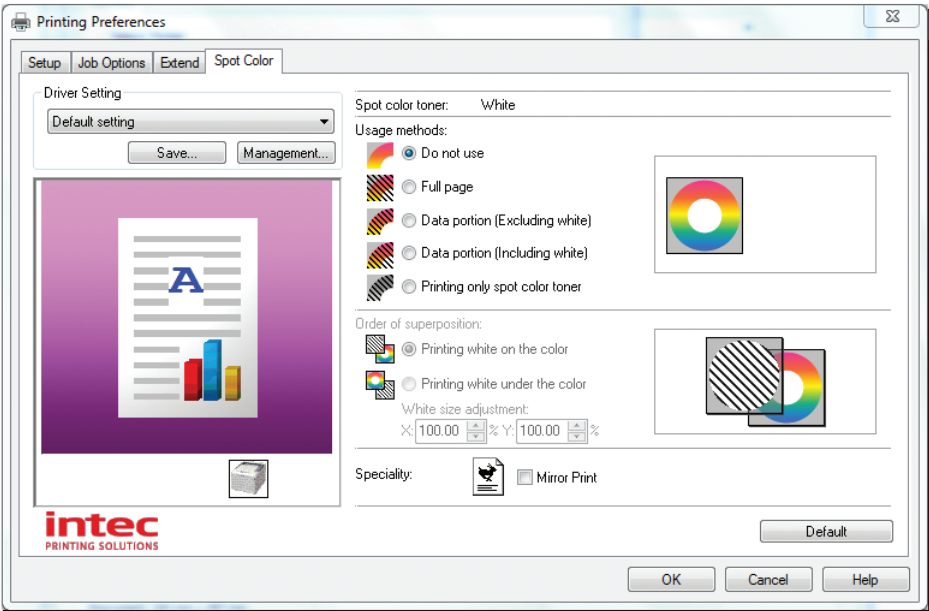
Чтобы отобразить окно настройки тонера плашечного цвета, щелкните [Плашечный цвет] на вкладке [Цвет].



Элемент		Пояснение
Способы использования	Не использовать	Печать без использования белого тонера.
	Стр. целиком	Использование белого тонера по всей поверхности распечатанных страниц.
	Часть данных (исключая белый)	Использование белого тонера для части данных, исключая белые части.
	Часть данных (включая белый)	Использование белого тонера для части данных, включая белые части.
	Печать при использовании только тонера плашечного цвета	Печать при использовании только белого тонера.
	Характеристики приложения	Приложения можно использовать для указания белого тонера. Данная функция предназначена только для драйверов принтера PS.
Порядок наложения	Печать белого на цвете	Печать с помощью наложения белого тонера на голубой, пурпурный, желтый или черный тонер.
	Печать белого под цветом	Печать путем использования слоя белого тонера под слоем голубого, пурпурного, желтого или черного тонера.
Особенность	Зеркальное отражение	Печать с помощью смены горизонтальной ориентации.

■ Использование драйверов принтера Windows PCL

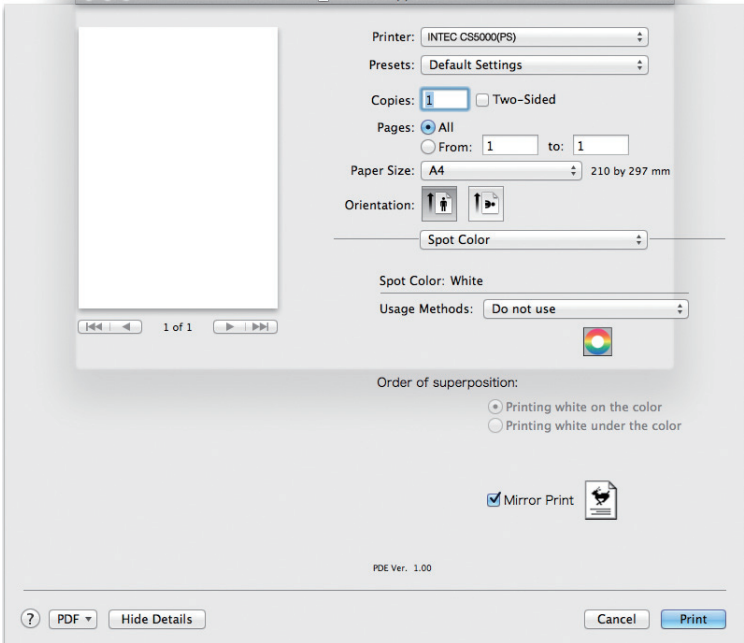
Чтобы отобразить окно настройки тонера плашечного цвета, щелкните вкладку [Настройка особенности].



Элемент		Пояснение
Способы использования	Не использовать	Печать без использования белого тонера.
	Стр. целиком	Использование белого тонера по всей поверхности распечатанных страниц.
	Часть данных (исключая белый)	Использование белого тонера для части данных, исключая белые части.
	Часть данных (включая белый)	Использование белого тонера для части данных, включая белые части.
	Печать при использовании только тонера плашечного цвета	Печать при использовании только белого тонера.
Порядок наложения	Печать белого на цвете	Печать с помощью наложения белого тонера на голубой, пурпурный, желтый или черный тонер.
	Печать белого под цветом	Печать путем использования слоя белого тонера под слоем голубого, пурпурного, желтого или черного тонера.
Особенность	Зеркальное отражение	Печать с помощью смены горизонтальной ориентации.

■ Использование драйверов принтера Mac OS X PS

Чтобы отобразить окно настройки тонера плашечного цвета, выберите панель [Плашечный цвет].

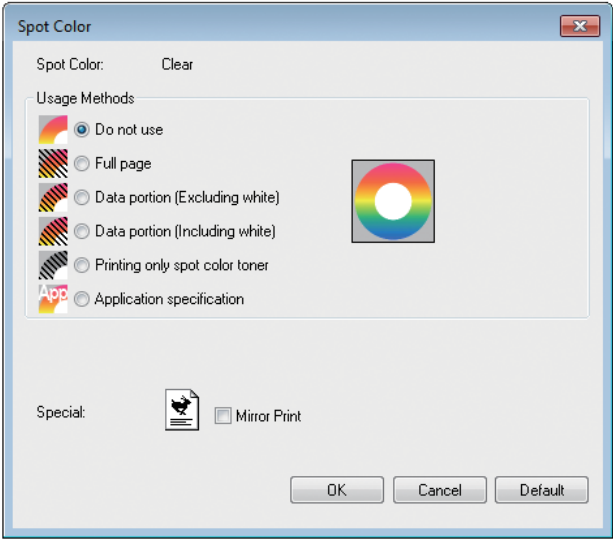


Элемент		Пояснение
Способы использования	Не использовать	Печать без использования белого тонера.
	Стр. целиком	Использование белого тонера по всей поверхности распечатанных страниц.
	Часть данных (исключая белый)	Использование белого тонера для части данных, исключая белые части.
	Часть данных (включая белый)	Использование белого тонера для части данных, включая белые части.
	Печать при использовании только тонера плашечного цвета	Печать при использовании только белого тонера.
	Характеристики приложения	Приложения можно использовать для указания белого тонера. Данная функция предназначена только для драйверов принтера PS.
Порядок наложения	Печать белого на цвете	Печать с помощью наложения белого тонера на голубой, пурпурный, желтый или черный тонер.
	Печать белого под цветом	Печать путем использования слоя белого тонера под слоем голубого, пурпурного, желтого или черного тонера.
Изменение направления влево/вправо		Печать с помощью смены горизонтальной ориентации.

Установлен прозрачный тонер

■ Использование драйверов принтера Windows PS

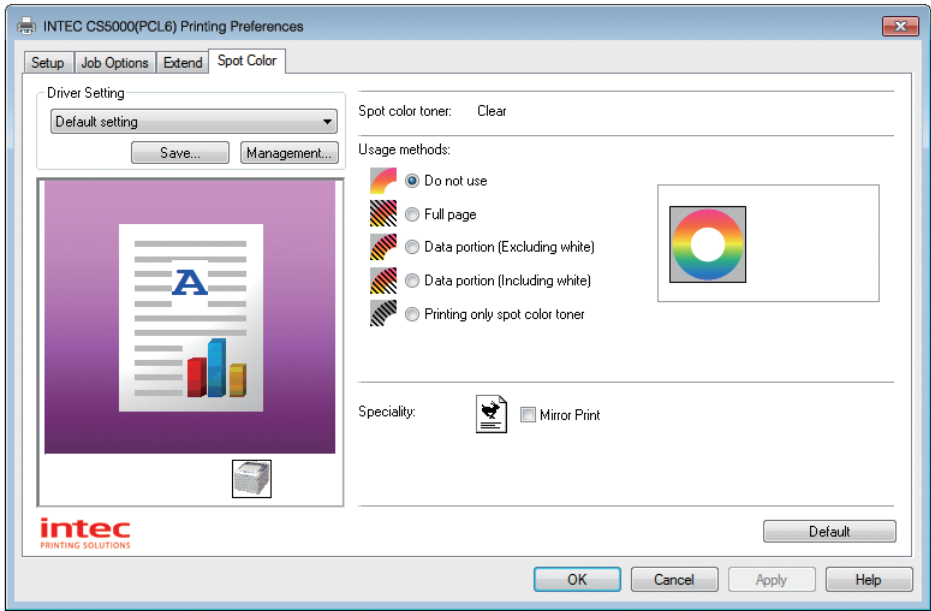
Чтобы отобразить окно настройки тонера плашечного цвета, щелкните [Плашечный цвет] на вкладке [Цвет].



Элемент		Пояснение
Способы использования	Не использовать	Печать без использования прозрачного тонера.
	Стр. целиком	Использование прозрачного тонера по всей поверхности распечатанных страниц.
	Часть данных (исключая белый)	Использование прозрачного тонера для части данных, исключая белые части.
	Часть данных (включая белый)	Использование прозрачного тонера для части данных, включая белые части.
	Печать при использовании только тонера плашечного цвета	Печать при использовании только прозрачного тонера.
	Характеристики приложения	Приложения можно использовать для указания прозрачного тонера. Данная функция предназначена только для драйверов принтера PS.
Особенность	Зеркальное отражение	Печать с помощью смены горизонтальной ориентации.

■ Использование драйверов принтера Windows PCL

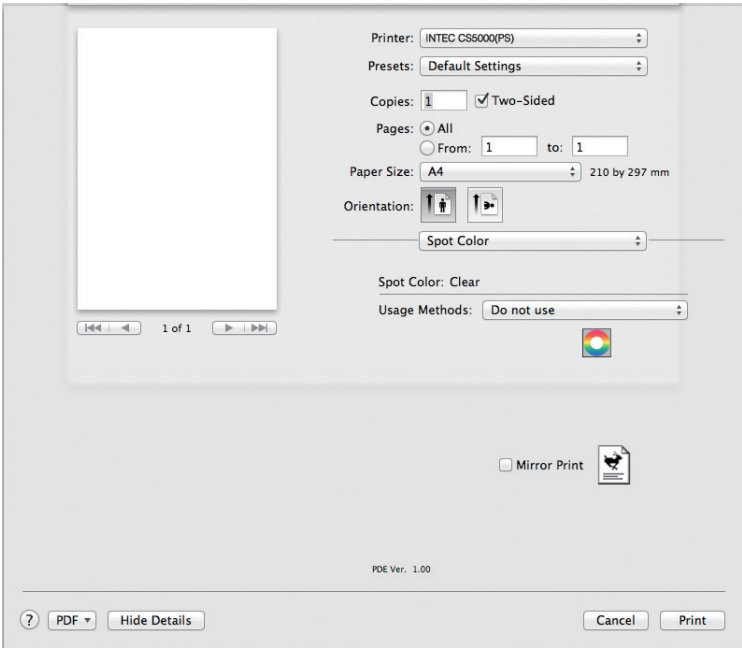
Чтобы отобразить окно настройки тонера плашечного цвета, щелкните вкладку [Настройка особенности].



Элемент		Пояснение
Способы использования	Не использовать	Печать без использования прозрачного тонера.
	Стр. целиком	Использование прозрачного тонера по всей поверхности распечатанных страниц.
	Часть данных (исключая белый)	Использование прозрачного тонера для части данных, исключая белые части.
	Часть данных (включая белый)	Использование прозрачного тонера для части данных, включая белые части.
	Печать при использовании только тонера плашечного цвета	Печать при использовании только прозрачного тонера.
Особенность	Зеркальное отражение	Печать с помощью смены горизонтальной ориентации.

■ Использование драйверов принтера Mac OS X PS

Чтобы отобразить окно настройки тонера плашечного цвета, щелкните панель [Плашечный цвет].



Элемент		Пояснение
Способы использования	Не использовать	Печать без использования прозрачного тонера.
	Стр. целиком	Использование прозрачного тонера по всей поверхности распечатанных страниц.
	Часть данных (исключая белый)	Использование прозрачного тонера для части данных, исключая белые части.
	Часть данных (включая белый)	Использование прозрачного тонера для части данных, включая белые части.
	Печать при использовании только тонера плашечного цвета	Печать при использовании только прозрачного тонера.
	Характеристики приложения	Приложения можно использовать для указания белого тонера. Данная функция предназначена только для драйверов принтера PS.
Изменение направления влево/вправо		Печать с помощью смены горизонтальной ориентации.

● Печать на цветной бумаге

Допустимые виды цветной бумаги

Используйте цветную бумагу, соответствующую следующим требованиям.

- Красители, используемые для цветной бумаги, или чернила, которые подходят для использования при температуре 230 °C.
- Бумага для электронных фотоприборов с теми же характеристиками, что и обычная бумага

Печать при использовании только белого тонера

Печать текста и иллюстраций при использовании только белого тонера на цветной бумаге.

Перед выполнением печати убедитесь, что белый тонер установлен в устройство и выбран с помощью драйверов принтера.

! Примечание

- Обычная, переработанная и глянцевая бумага плотностью 52–64 г/м² (с весом пачки 45–55 кг) несовместима с плашечным цветом.

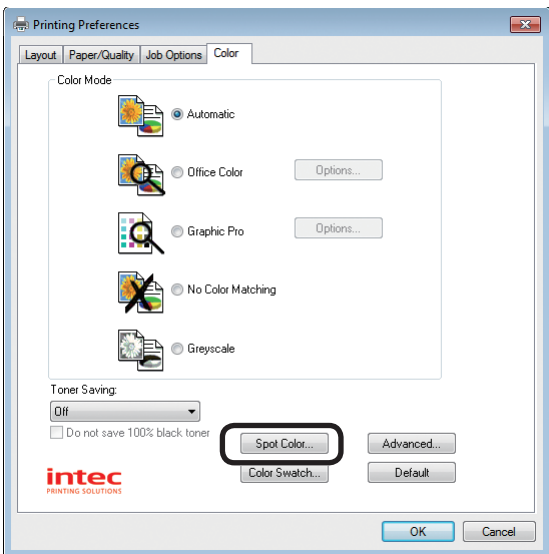
Заметка

- Инструкции по проверке выбора тонера плашечного цвета с помощью драйверов принтера см. в «Проверка драйверов принтера» (стр.10).

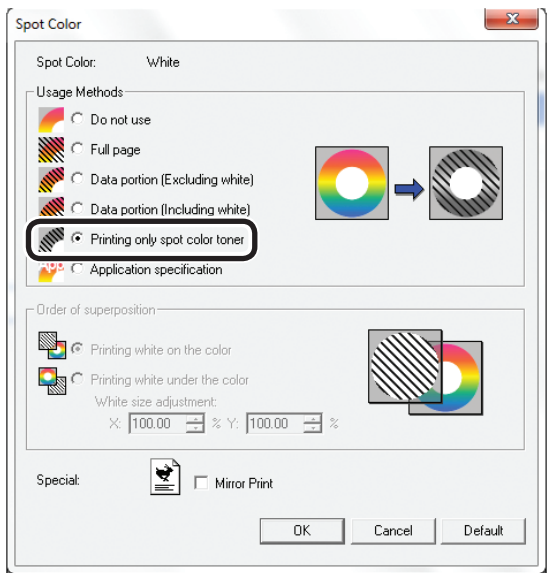
■ Использование драйверов принтера Windows PS

- 1 Откройте файл для печати.
- 2 В меню [Файл] щелкните [Параметры страницы].
- 3 Выберите размер бумаги и ориентацию печати и щелкните [OK].
- 4 В меню [Файл] выберите [Печать].
- 5 Щелкните [Advanced Setup] (Расширенная настройка) или [Properties] (Свойства).
- 6 Чтобы выбрать необходимый лоток, выберите [Источник бумаги] на вкладке [Бумага/Качество].
- 7 В разделе [Носитель] выберите необходимый тип бумаги и щелкните [Дополнительная настройка].
- 8 На экране [Дополнительные параметры] в поле [Тип носителя] выберите необходимые значения и щелкните [OK].

- 9 На вкладке [Цвет] щелкните [Плашечный цвет].



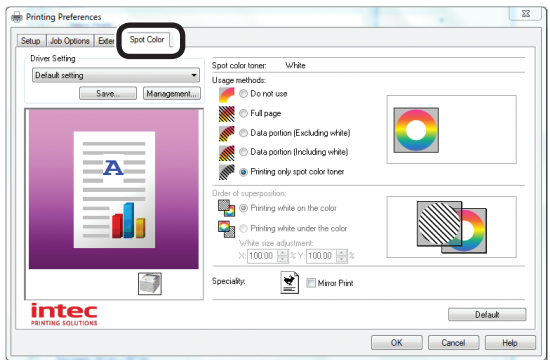
- 10 Выберите [Печать при использовании только тонера плашечного цвета] в разделе [Способы использования] и щелкните [OK].



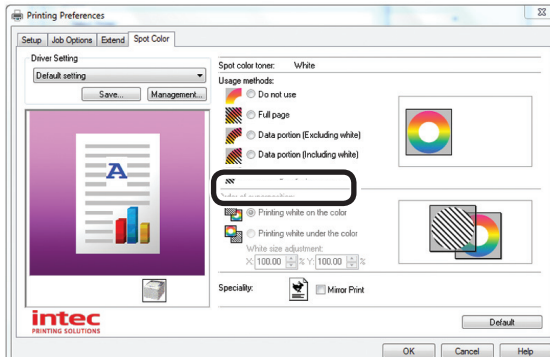
- 11 Для возврата к экрану [Печать] щелкните [OK].
- 12 Для выполнения печати щелкните [Печать] на экране [Печать].

■ Использование драйверов принтера Windows PCL

- 1 Откройте файл для печати.
- 2 В меню [Файл] щелкните [Параметры страницы].
- 3 Выберите размер бумаги и ориентацию печати и щелкните [OK].
- 4 В меню [Файл] выберите [Печать].
- 5 Щелкните [Advanced Setup] (Расширенная настройка) или [Properties] (Свойства).
- 6 Чтобы выбрать необходимый лоток, выберите [Источник бумаги] на вкладке [Основная настройка].
- 7 С помощью [Тип бумаги] выберите необходимый тип бумаги.
- 8 Выберите необходимые значения с помощью [Тип носителя].
- 9 Щелкните вкладку [Настройка плашечного цвета].



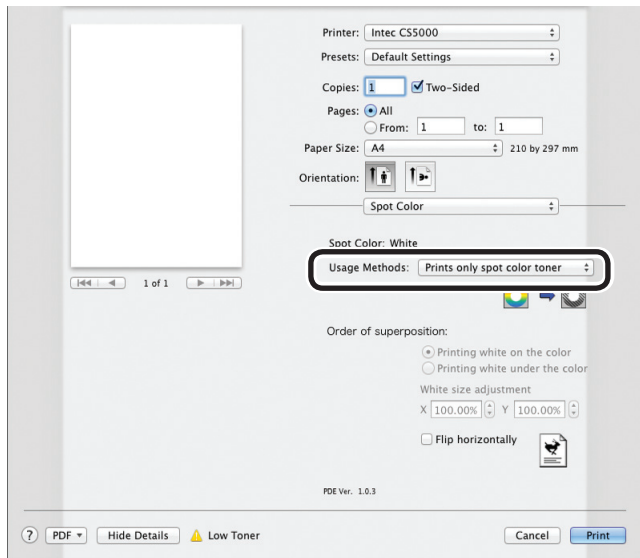
- 10 Выберите [Печать при использовании только тонера плашечного цвета] в [Способы использования] и щелкните [OK].



- 11 Для выполнения печати щелкните [Печать] на экране [Печать].

■ Использование драйверов принтера Mac OS X PS

- 1 Откройте файл для печати.
- 2 В меню [Файл] щелкните [Параметры страницы].
- 3 В диалоговом окне настроек страницы выберите тип и ориентацию бумаги и щелкните [OK].
- 4 В меню [Файл] выберите [Печать].
- 5 На панели [Подача бумаги] выберите необходимый лоток.
- 6 Щелкните вкладку [Подача бумаги] на панели [Настройка печати] и выберите необходимые значения с помощью [Тип бумаги] и [Тип носителя].
- 7 В [Способы использования] на панели [Плашечный цвет] выберите [Печать при использовании только тонера плашечного цвета].



- 8 Для выполнения печати щелкните [Печать].

Печать белого под цветом (функция наложения плашечного цвета)

При печати на цветной бумаге напечатайте основу белым тонером, а затем сверху напечатайте цветными тонерами (СМУК).

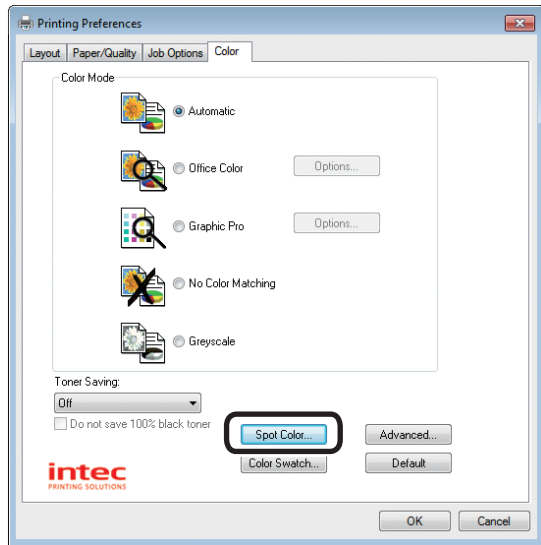
! Примечание

- Данная функция не подходит для конвертов и открыток (кроме Japanese Double Postcards и 4-Ren Hagaki).
- Данная функция не подходит для бумаги плотностью 52–64 г/м² (с весом пачки 45–55 кг) или плотностью 321–400 г/м² (с весом пачки 256–343 кг).
- Нестандартный размер подходит для бумаги шириной 99,0–330,0 мм и длиной 180–483,0 мм.
- Прозрачный тонер не поддерживает данную функцию.

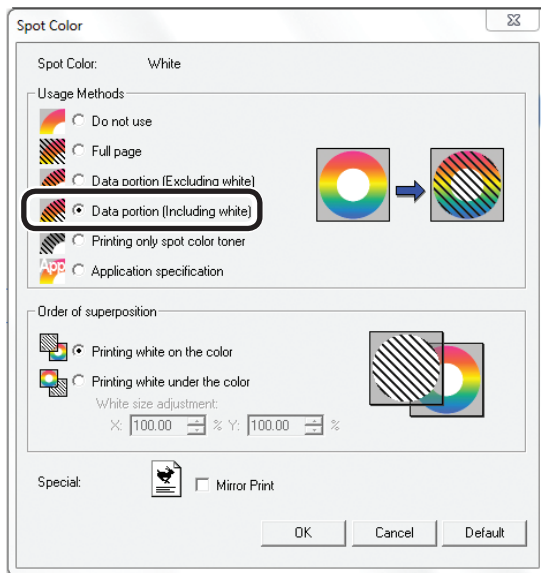
■ Использование драйверов принтера Windows PS

- 1 Откройте файл для печати.
- 2 В меню [Файл] щелкните [Параметры страницы].
- 3 Выберите размер бумаги и ориентацию печати и щелкните [OK].
- 4 В меню [Файл] выберите [Печать].
- 5 Щелкните [Advanced Setup] (Расширенная настройка) или [Properties] (Свойства).
- 6 Чтобы выбрать необходимый лоток, выберите [Источник бумаги] на вкладке [Бумага/Качество].
- 7 В разделе [Носитель] выберите необходимый тип бумаги и щелкните [Дополнительная настройка].
- 8 На экране [Дополнительные параметры] в поле [Тип носителя] выберите необходимые значения и щелкните [OK].

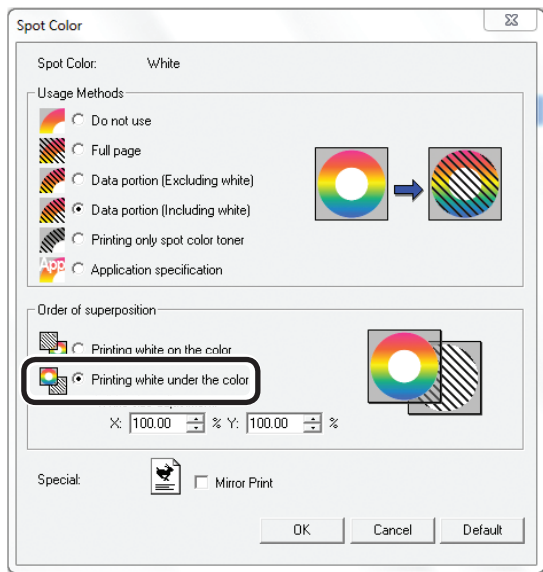
- 9 На вкладке [Цвет] щелкните [Плашечный цвет].



- 10 Выберите [Часть данных (включая белый)] в [Способы использования].



- 11 Выберите [Печать белого под цветом] в [Порядок наложения] и щелкните [OK].

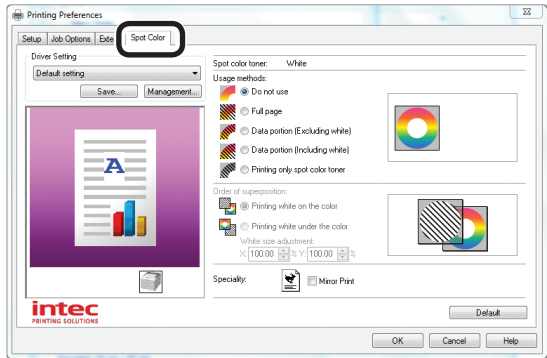


- 12 Для возврата к экрану [Печать] щелкните [OK].

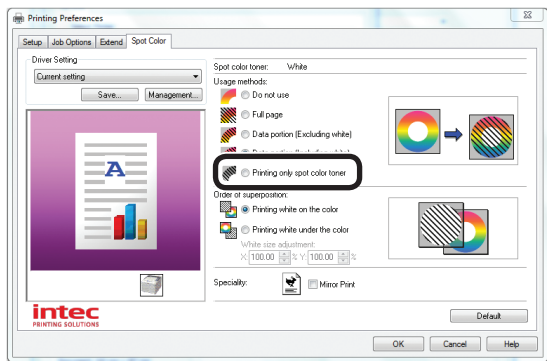
- 13 Для выполнения печати щелкните [Печать] на экране [Печать].

■ Использование драйверов принтера Windows PCL

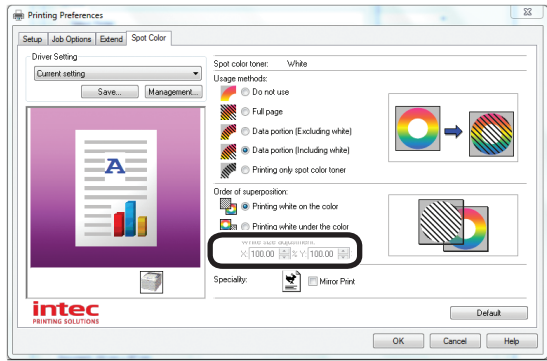
- 1 Откройте файл для печати.
- 2 В меню [Файл] щелкните [Параметры страницы].
- 3 Выберите размер бумаги и ориентацию печати и щелкните [OK].
- 4 В меню [Файл] выберите [Печать].
- 5 Щелкните [Advanced Setup] (Расширенная настройка) или [Properties] (Свойства).
- 6 Чтобы выбрать необходимый лоток, выберите [Источник бумаги] на вкладке [Основная настройка].
- 7 С помощью [Тип бумаги] выберите необходимый тип бумаги.
- 8 Выберите необходимые значения с помощью [Тип носителя].
- 9 Щелкните вкладку [Настройка плашечного цвета].



- 10 Выберите [Часть данных (включая белый)] в [Способы использования].



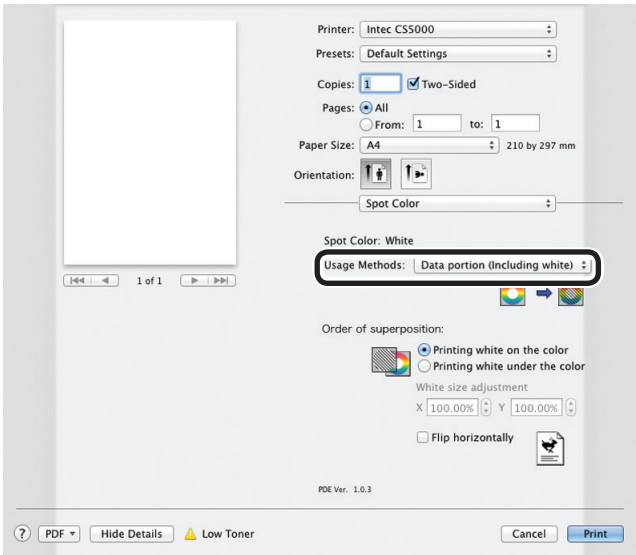
- 11 Выберите «Печать белого под цветом» в [Порядок наложения] и щелкните [OK].



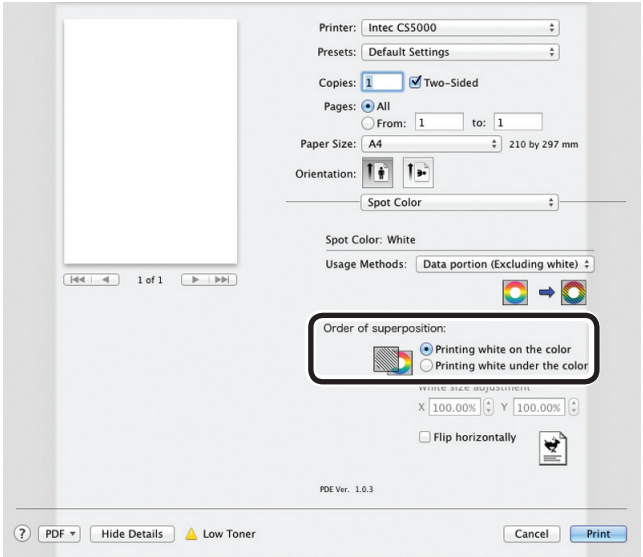
- 12 Для выполнения печати щелкните [Печать] на экране [Печать].

■ Использование драйверов принтера Mac OS X PS

- 1 Откройте файл для печати.
- 2 В меню [Файл] щелкните [Параметры страницы].
- 3 В диалоговом окне настроек страницы выберите тип и ориентацию бумаги и щелкните [OK].
- 4 В меню [Файл] выберите [Печать].
- 5 На панели [Подача бумаги] выберите необходимый лоток.
- 6 Щелкните вкладку [Подача бумаги] на панели [Настройка печати] и выберите необходимые значения с помощью [Тип бумаги] и [Тип носителя].
- 7 Выберите [Часть данных (включая белый)] в [Способы использования] на панели [Плашечный цвет].



- 8 Выберите [Печать белого под цветом] в [Порядок наложения] на панели [Плашечный цвет].

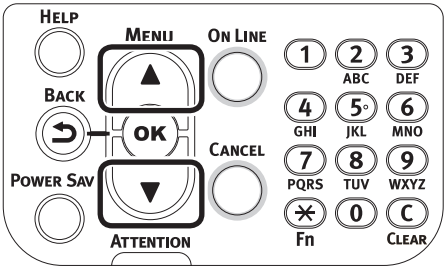


- 9 Для выполнения печати щелкните [Печать].

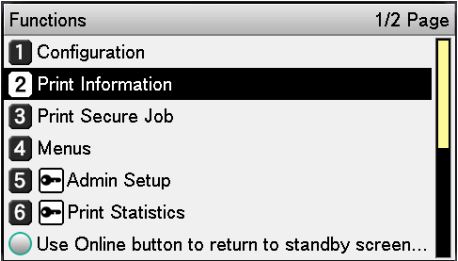
Настройка положения печати для наложения плашечных цветов

В зависимости от используемой бумаги при печати белым под цветным может возникнуть смещение. В этом случае настройте совмещение, выполнив следующие действия.

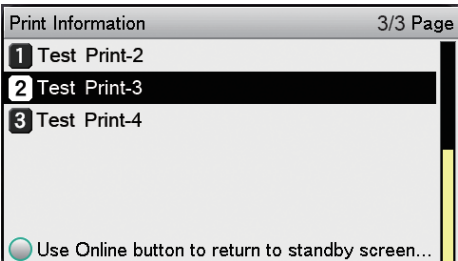
1 Нажмите кнопку прокрутки ▲ или ▼.



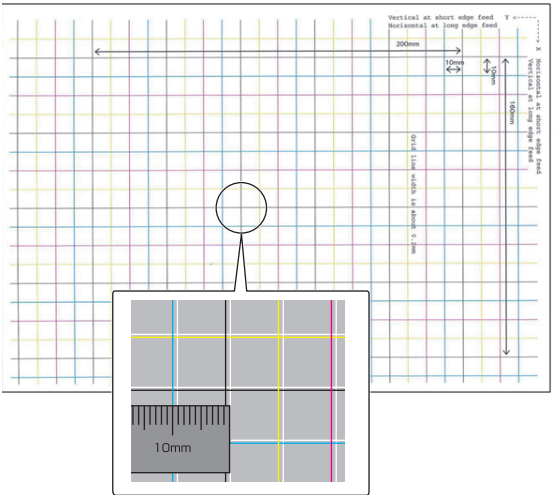
2 Выберите [Печать Инфо.] и нажмите кнопку [OK].



3 Выберите [Пробная печать 3] и нажмите кнопку [OK].



4 В результате тестирования сравните степень смещения между черными и белыми линиями в центре.



5 Настройте совмещение черных линий с белыми.

Для наглядности будет использоваться приведенный выше пример.

(1) На схеме настройки совмещения убедитесь, что «X» настроен в соответствии с направлением «+», а «Y» — с «-».

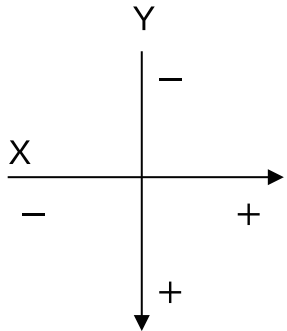
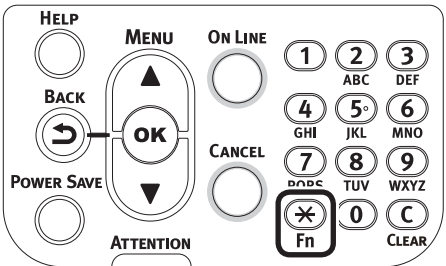


Схема настройки совмещения

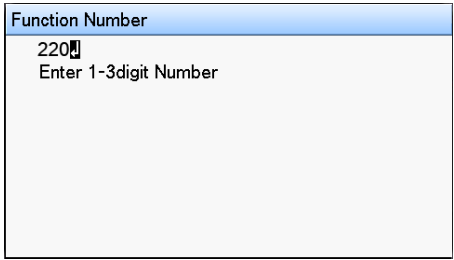
(2) Нажмите клавишу [Fn].

Отобразится экран ввода номеров.

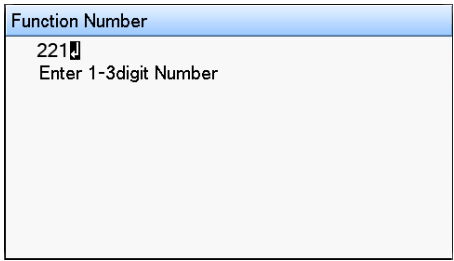


(3) Введите номер функции в зависимости от настраиваемого лотка

- Для универсального лотка
Нажмите номер функции [2], [2], [0], затем нажмите кнопку [OK].



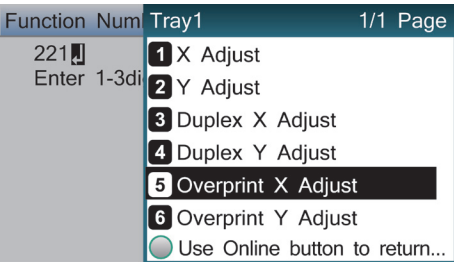
- Для лотка 1
Нажмите номер функции [2], [2], [1], затем нажмите кнопку [OK].



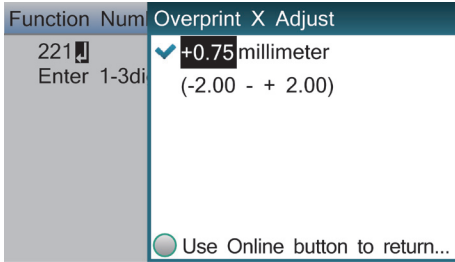
Заметка

- Номера функций для лотков 2-5:
 - Для лотка2
Нажмите клавишу [Fn], [2], [2], [2] и [OK].
 - Для лотка3
Нажмите клавишу [Fn], [2], [2], [3] и [OK].
 - Для лотка4
Нажмите клавишу [Fn], [2], [2], [4] и [OK].
 - Для лотка5
Нажмите клавишу [Fn], [2], [2], [5] и [OK].

(4) Выберите [Коррекция X при наложении] и нажмите кнопку [OK].



(5) Нажмите кнопку прокрутки или выберите [+0,75], затем нажмите кнопку [OK].

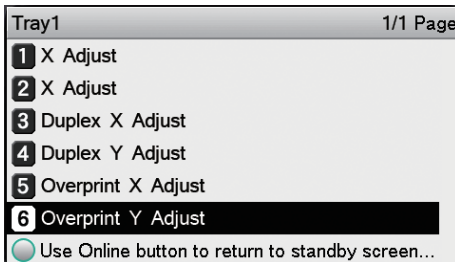


Заметка

- Диапазон настройки составляет от -2,00 мм до +2,00 мм с интервалом 0,25 мм.

(6) Нажмите кнопку [Назад].

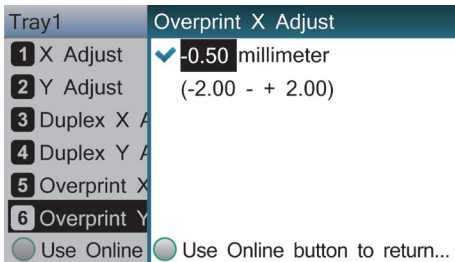
(7) Нажмите кнопку прокрутки ▲ или ▼, выберите [Коррекция Y при наложении], затем нажмите кнопку [OK].



Заметка

- Диапазон настройки составляет от -2,00 мм до +2,00 мм с интервалом 0,25 мм.

(8) Нажмите кнопку прокрутки ▲ или ▼ выберите [-0.50], затем нажмите кнопку [OK].



(9) Нажмите кнопку [Online].

6 Распечатайте [Пробная печать 3], выполнив шаги 1-3, и проверьте результат печати.

При наличии смещения в совмещении снова выполните настройку с помощью шага 5.

7 Откройте файл с данными со смещением в совмещении белого. В этом примере используется Adobe Illustrator.

8 Создайте новый слой. Укажите для слоя имя «Плашечный цвет» и создайте его сверху.



9 Откройте окно палитры и нажмите кнопку «Создать палитру».

В качестве имени введите [ПлашечныйЦвет_Белый] и выберите [Плашечный цвет] для типа цвета.

- Введите имя, как указано выше. Если при вводе будет допущена ошибка, белый тонер не будет распознан.

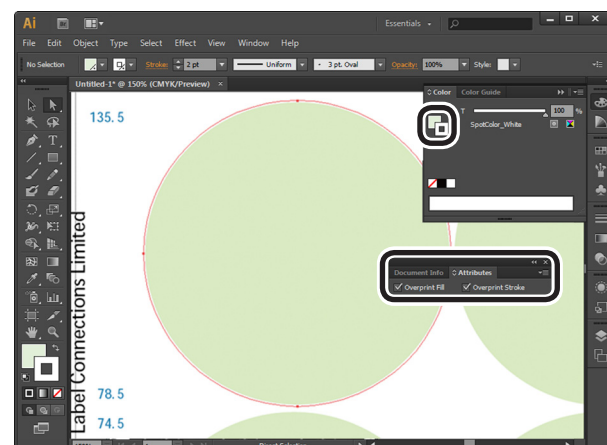


10 Скопируйте объект, который необходимо заполнить белым плашечным цветом, в слой «ПлашечныйЦвет».

11 Выберите скопированный объект, затем настройте для заполнения «ПлашечныйЦвет_Белый:100%», а для границы — «ПлашечныйЦвет_Белый:0%».

Для контуров выберите Объект > Путь > Контур пути, затем настройте заполнение и границу после изменения на «Объект».

12 Откройте окно атрибута и выберите [Наложение заполнения] и [Наложение строки].

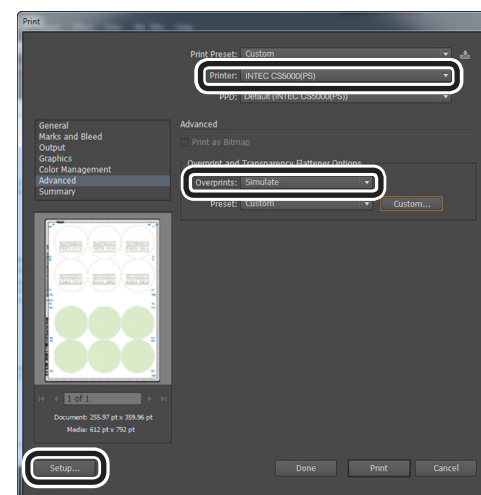


13 Выберите [Файл] > [Печать].

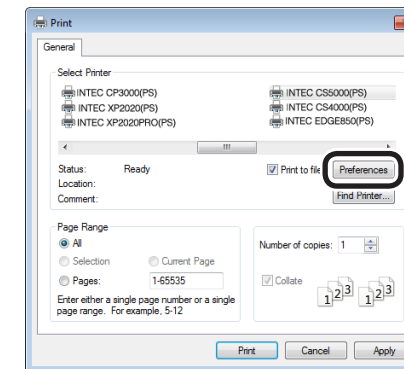
14 Откройте [Принтер] и выберите [INTEC CS5000 (PS)].

15 Откройте [Сведения] > [Наложение] и выберите [Имитировать].

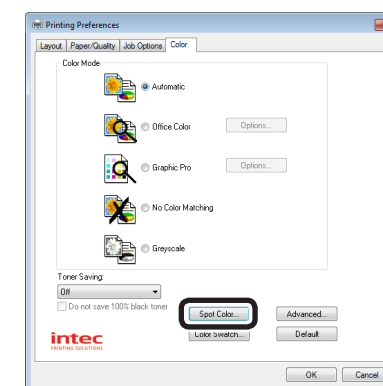
16 Щелкните [Принтер].



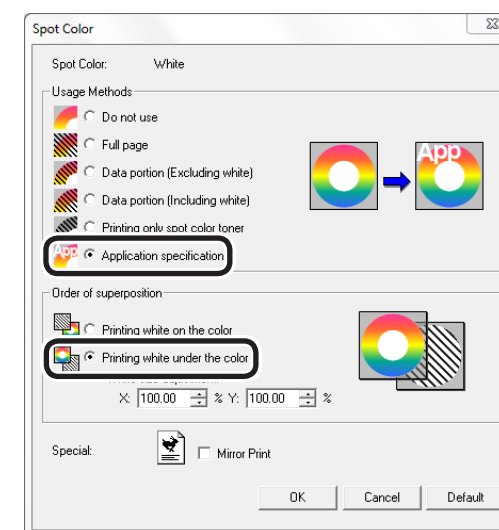
17 Щелкните [Расширенные настройки].



18 Откройте вкладку [Цвет] и щелкните [Плашечный цвет].



19 Откройте [Способы использования] и выберите [Характеристики приложения], затем выберите [Печать белого под цветом] для порядка наложения.



20 Щелкните [ОК] для печати.

● Печать на прозрачной пленке

Перед выполнением печати убедитесь, что белый тонер установлен в устройство и выбран с помощью драйверов принтера.

Заметка

- Инструкции по проверке выбора тонера плашечного цвета с помощью драйверов принтера см. в «Проверка драйверов принтера» (стр.10).

Допустимые виды прозрачной пленки

Используйте прозрачную пленку, соответствующую следующим требованиям.

- Рекомендованный носитель

Настройка веса носителя в драйвере принтера: [Прозрачная пленка]

При настройке с помощью панели управления:

вес носителя: Авто

Тип бумаги: Прозрачная пленка

- Прозрачная пленка, используемая в электронных фотопринтерах и принтерах на основе сухого электростатического переноса.
- Пленка, которая подходит для использования при температуре 230 °C.
- бумага шириной не менее 210 мм.
- Предварительно тщательно проверьте качество печати и прохождение бумаги и убедитесь в отсутствии препятствий.

Примечание

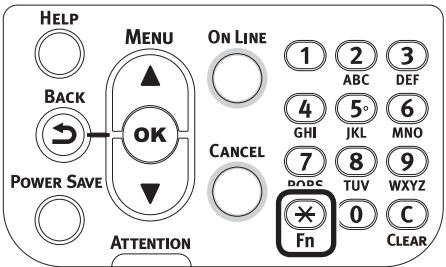
- Не используйте термоусадочную пленку для печати на мягких упаковках.
- Использование тонкой пленки может стать причиной плохого впитывания, чрезмерной подачи и замятия бумаги.

Установка прозрачной пленки в устройство

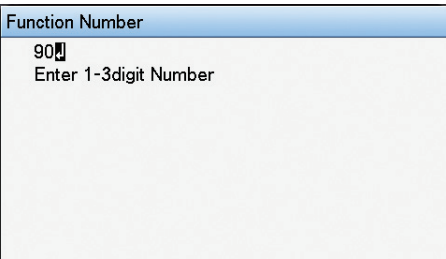
- 1 Установите прозрачную пленку в универсальный лоток.

- 2 Нажмите на панели управления кнопку [Fn].

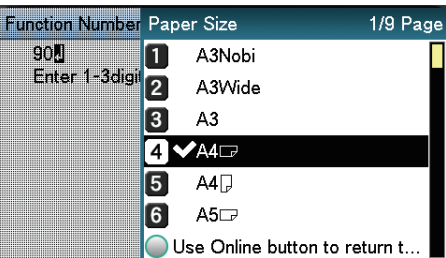
Отобразится экран ввода значений.



- 3 Нажмите [9], [0], затем нажмите кнопку [OK].

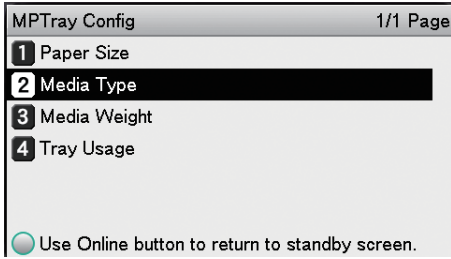


- 4 Выберите размер бумаги и нажмите кнопку [OK].

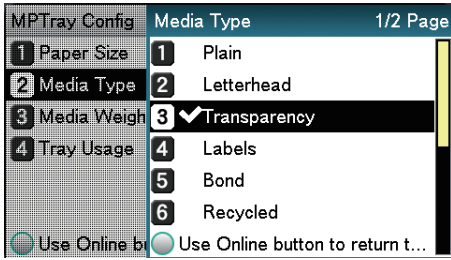


- 5 Убедитесь, что слева от выбранного размера бумаги отображается ✓, затем нажмите кнопку [Назад].

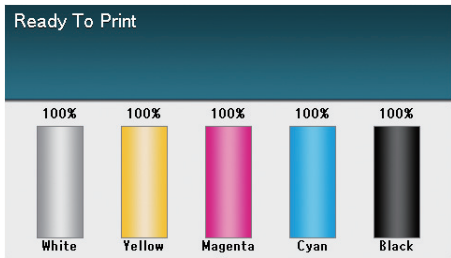
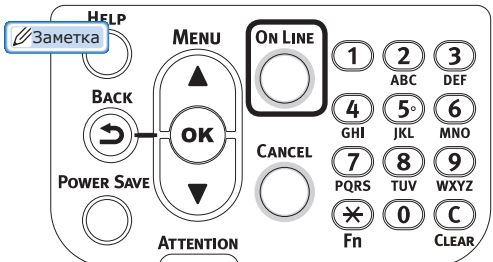
- 6 Выберите [Тип бумаги] и нажмите кнопку [OK].



- 7 Выберите [ONP] и нажмите кнопку [OK]. Убедитесь, что слева от [ONP] отображается ✓.



- 8 Чтобы вернуться к экрану режима ожидания, нажмите кнопку [Готов].

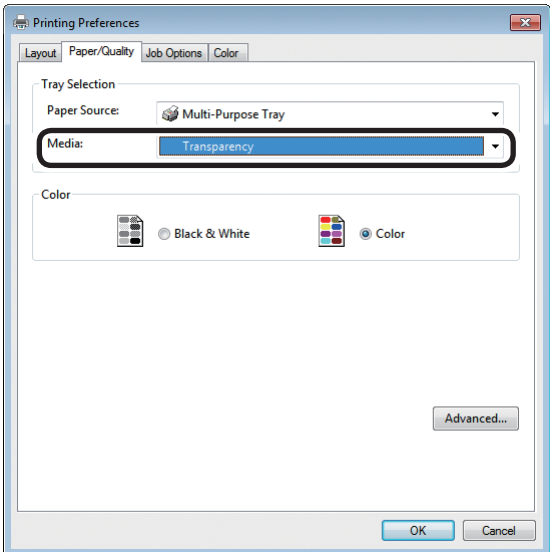


Печать при зеркальном отражении

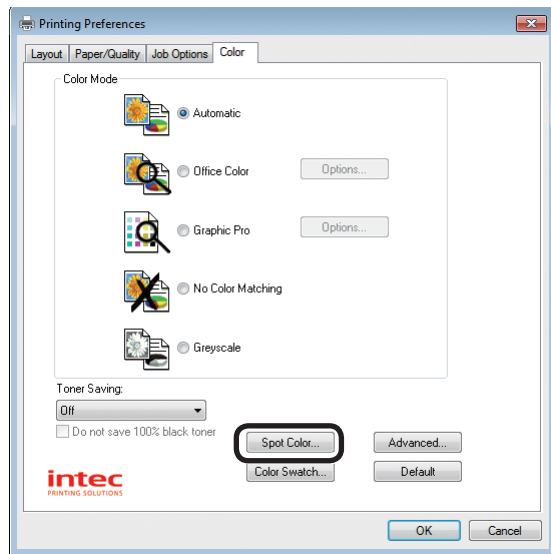
Чтобы при печати на прозрачной пленке после переворачивания листа изображение отображалось надлежащим образом, выполните цветную печать (СМΥК), затем печать белым, а также используйте при печати функцию зеркального отражения.

■ Использование драйверов на Windows PS

- 1 Откройте файл для печати.
- 2 В меню [Файл] щелкните [Параметры страницы].
- 3 Выберите размер бумаги и ориентацию печати и щелкните [OK].
- 4 В меню [Файл] выберите [Печать].
- 5 Щелкните [Advanced Setup] (Расширенная настройка) или [Properties] (Свойства).
- 6 Выберите [Многоцелевой лоток] [Чистик бумаги] на вкладке [Бумага/Качество].
- 7 В [Носитель] выберите [Прозрачная пленка].



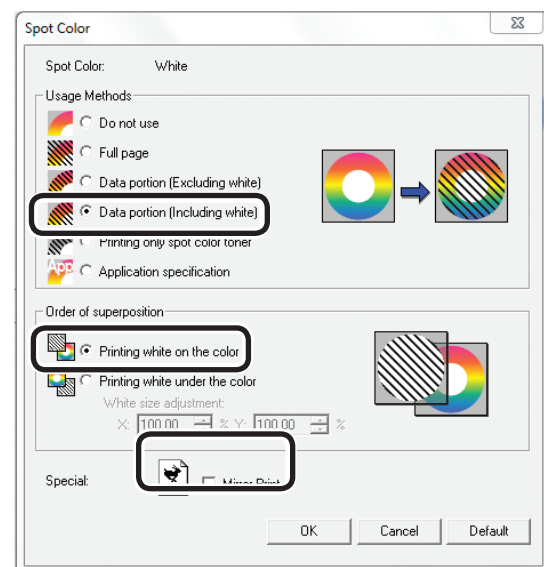
- 8 На вкладке [Цвет] щелкните [Плашечный цвет].



- 9 Выберите [Часть данных (включая белый)] в разделе [Способы использования].

- 10 В разделе [Порядок наложения] выберите [Печать белого на цвете].

- 11 Для использования функции зеркального отражения включите [Зеркальное отражение] и щелкните [OK].

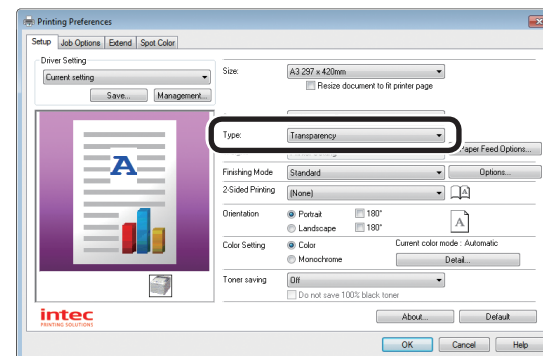


- 12 Для возврата к экрану [Печать] щелкните [OK].

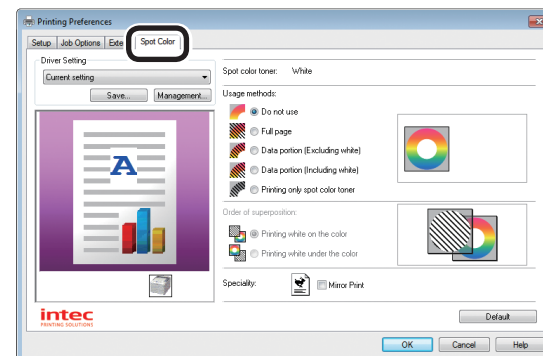
- 13 Для выполнения печати щелкните [Печать] на экране [Печать].

■ Использование драйверов принтера Windows PCL

- 1 Откройте файл для печати.
- 2 В меню [Файл] щелкните [Параметры страницы].
- 3 Выберите размер бумаги и ориентацию печати и щелкните [OK].
- 4 В меню [Файл] выберите [Печать].
- 5 Щелкните [Advanced Setup] (Расширенная настройка) или [Properties] (Свойства).
- 6 Выберите [Многоцелевой лоток] в разделе [Источник бумаги] на вкладке [Основная настройка].
- 7 В разделе [Тип бумаги] выберите [Прозрачная пленка].



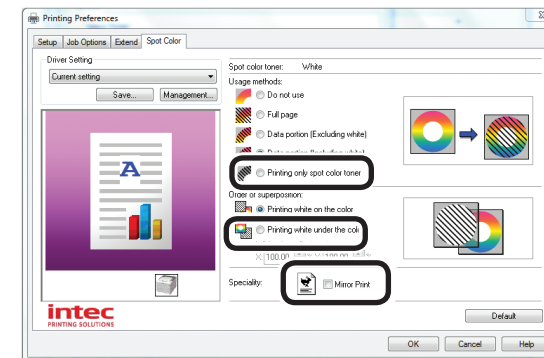
- 8 Щелкните вкладку [Настройка плашечного цвета].



- 9 Выберите [Часть данных (включая белый)] в разделе [Способы использования].

- 10 В разделе [Порядок наложения] выберите [Печать белого на цвете].

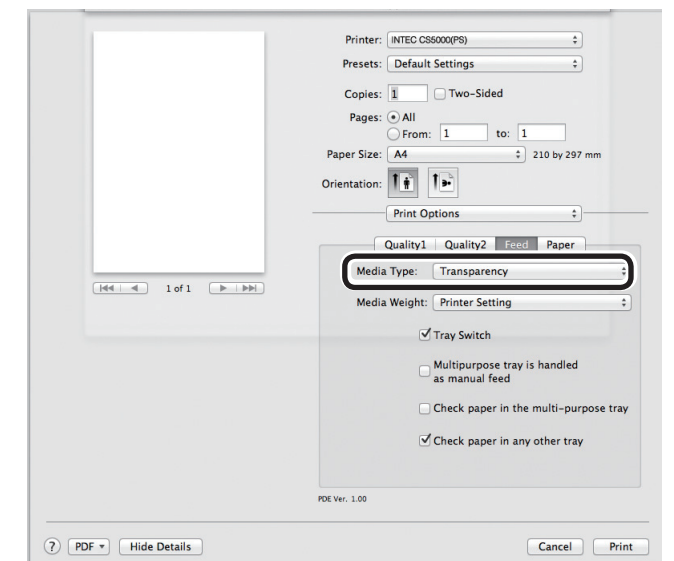
- 11 Для использования функции зеркального отражения включите [Зеркальное отражение] и щелкните [OK].



- 12 Для выполнения печати щелкните [Печать] на экране [Печать].

■ Использование драйверов принтера Mac OS X PS

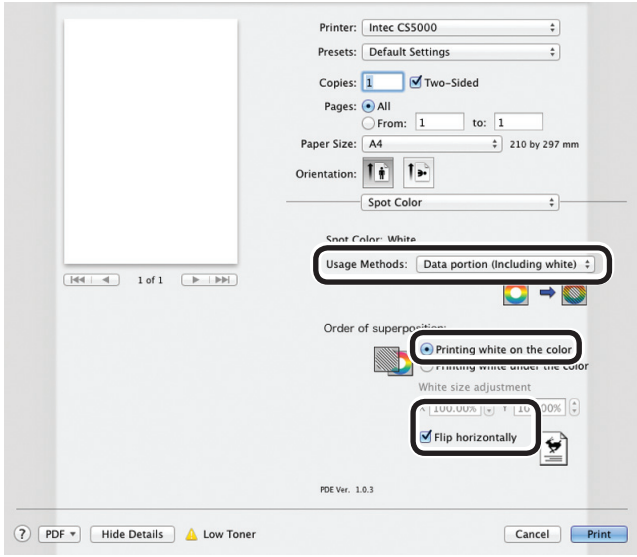
- 1 Откройте файл для печати.
- 2 В меню [Файл] щелкните [Параметры страницы].
- 3 В диалоговом окне настроек страницы выберите тип и ориентацию бумаги и щелкните [OK].
- 4 В меню [Файл] выберите [Печать].
- 5 Выберите [Многоцелевой лоток] на панели [Подача бумаги].
- 6 Щелкните вкладку [Подача бумаги] на панели [Настройка печати], затем выберите [Прозрачная пленка] в [Тип бумаги].



- 7 Выберите [Часть данных (включая белый)] в [Способы использования] на панели [Плашечный цвет].

- 8 Выберите [Печать белого на цвете] в разделе [Порядок наложения] на панели [Плашечный цвет].

- 9 Для использования функции зеркального отражения включите [Зеркальное отражение].



- 10 Для выполнения печати щелкните [Печать].

● Печать при использовании приложений для указания тонера плашечного цвета (только для драйверов принтера PS)

Использование Illustrator

В данном примере для объяснения используется Illustrator CS6.

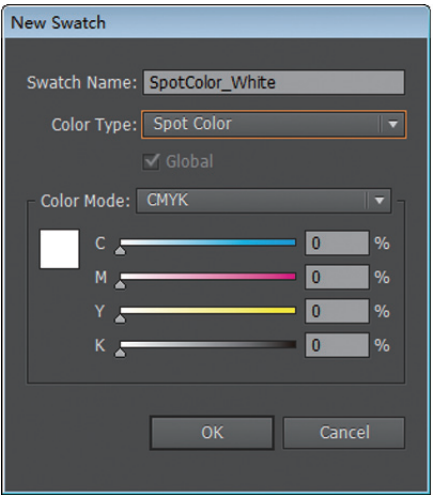
■ Добавление палитры

При использовании плашечных цветов (белого или прозрачного) укажите палитры, добавленные для объектов, для которых используется печать с помощью плашечных цветов.

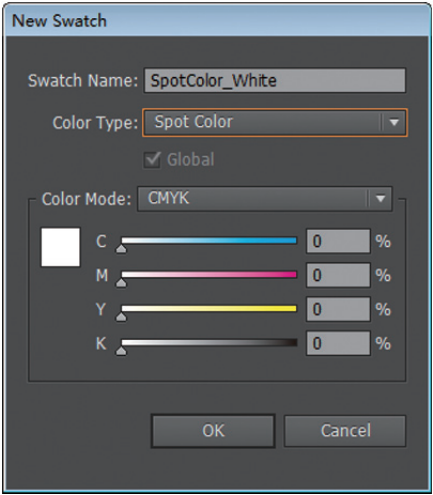
- 1 Откройте панель палитры и выберите новую палитру.

- 2 Укажите имя в поле [Имя], как показано ниже.

Для белого тонера: SpotColor_White
Для прозрачного тонера: SpotColor_Clear



- 3 Выберите [Плашечный цвет] в [Тип цвета].

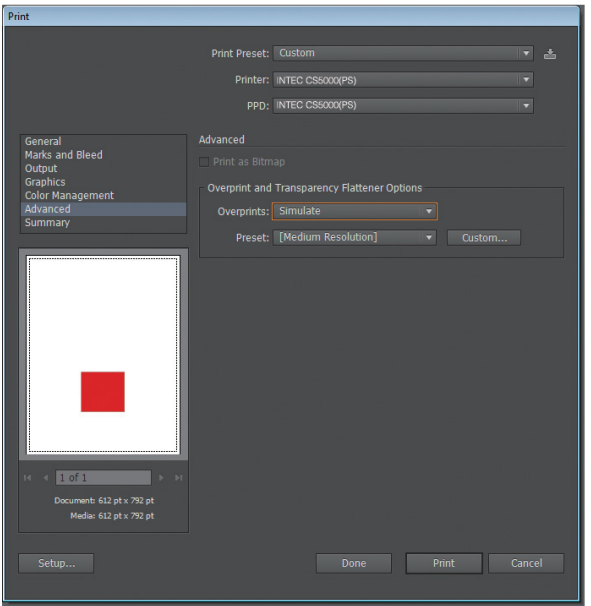


■ Печать

Если при печати используются плашечные цвета, выполните настройку с помощью диалогового окна печати приложения.

- 1 В меню в левой части диалогового окна печати щелкните [Дополнительно].

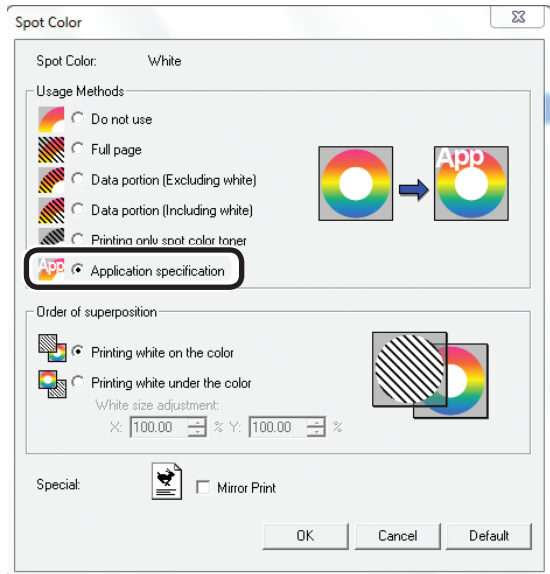
- 2 В разделе [Наложение] выберите [Имитировать].



- 3 Щелкните [Принтер].

□ Использование ОС Windows

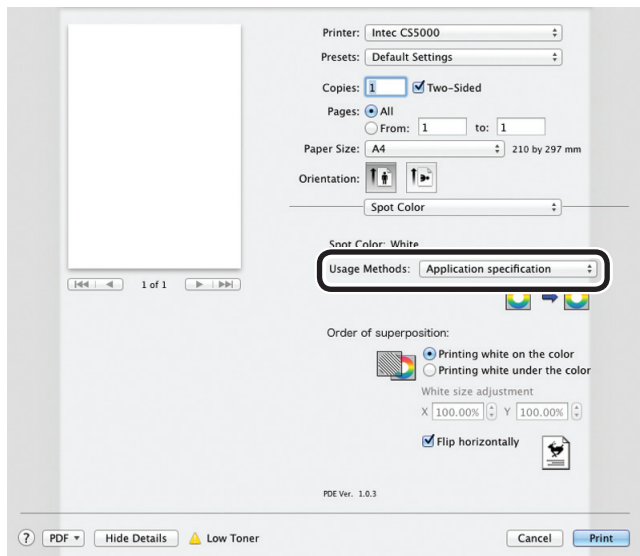
- (1) Выберите драйверы принтера ОС Windows PS и щелкните [Дополнительная настройка] (или [Свойства]).
- (2) На вкладке [Цвет] щелкните [Плашечный цвет].
- (3) Выберите [Характеристики приложения] в разделе [Способы использования] и щелкните [OK].



- (4) Выполните печать.

□ Использование ОС Macintosh

- (1) Выберите панель [Плашечный цвет].
- (2) Выберите [Характеристики приложения] в разделе [Способы использования] и щелкните [OK].



- (3) Выполните печать.

Использование программы Photoshop

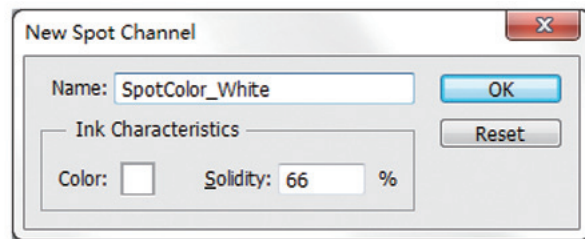
В данном примере для объяснения используется Photoshop CS6.

■ Использование каналов плашечных цветов

При использовании плашечных цветов (белого или прозрачного) укажите каналы плашечных цветов, добавленные для объектов, для которых используется печать с помощью плашечных цветов.

- 1 Откройте панель каналов и выберите новый канал плашечного цвета.
- 2 Укажите имя в поле [Имя], как показано ниже.

Для белого: SpotColor_White
Для прозрачного: SpotColor_Clear

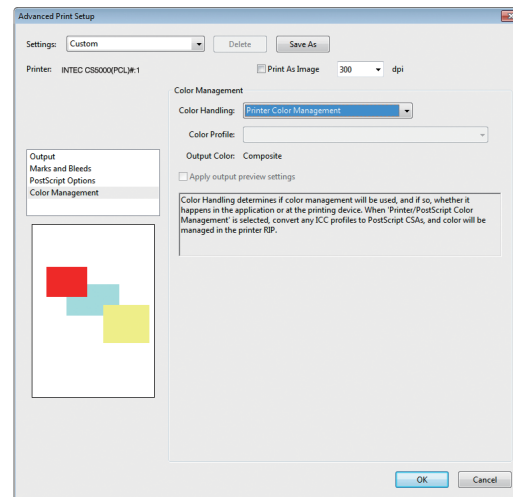


■ Сохранение в формате PDF

Плашечная печать непосредственно с помощью программы Photoshop недоступна, поэтому сначала файл необходимо сохранить в формате PDF.

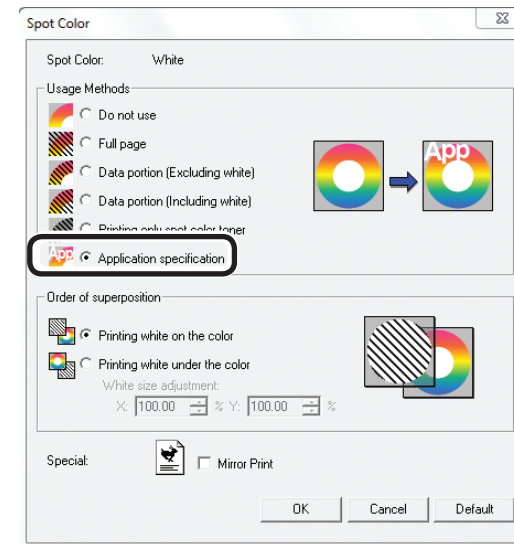
■ Печать

- 1 Откройте файл, сохраненный в формате PDF, с помощью программы Acrobat или Adobe Reader.
- 2 Выберите [Файл]-[Печать], чтобы открыть диалоговое окно печати.
- 3 Щелкните [Дополнительная настройка].
- 4 В меню в левой части диалогового окна печати выберите [Цвет], затем выберите [Имитировать наложение]. (При использовании программы Adobe Reader щелкните [Расширенные настройки], затем выберите [Имитировать наложение].)
- 5 Для возврата диалоговому окну печати щелкните [OK].



□ Использование ОС Windows

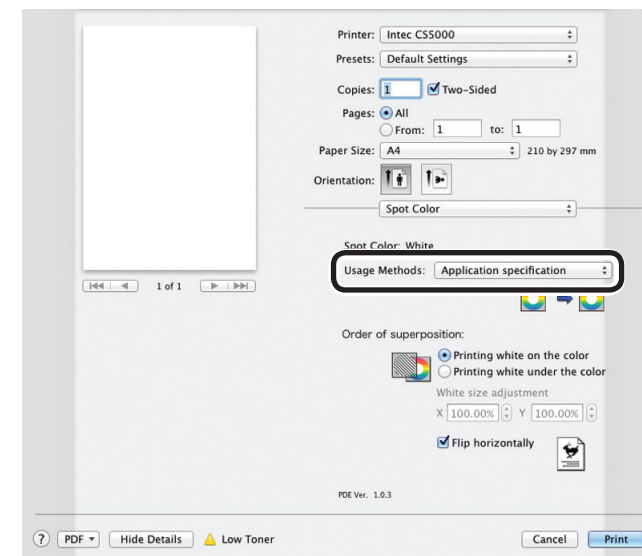
- 1 Выберите драйверы принтера ОС Windows PS и щелкните [Дополнительная настройка] (или [Свойства]).
- 2 На вкладке [Цвет] щелкните [Плашечный цвет].
- 3 Выберите [Характеристики приложения] в разделе [Способы использования].



- 4 Выполните печать.

□ Использование ОС Macintosh

- 1 Выберите панель [Плашечный цвет].
- 2 Выберите [Характеристики приложения] в разделе [Способы использования].



- 3 Выполните печать.

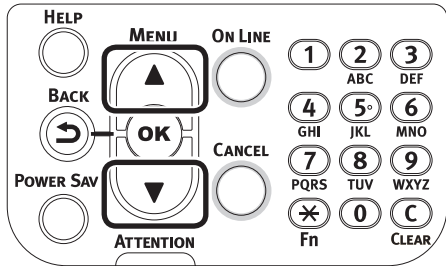
● Точная настройка белых водяных знаков

Выполните точную настройку белого с помощью панели управления принтера.

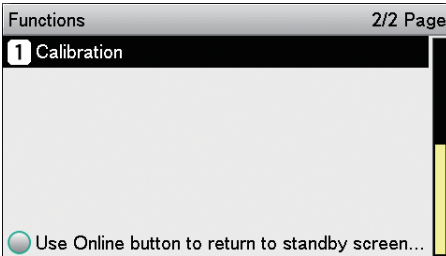
Заметка

- Отображается при использовании белого тонера.

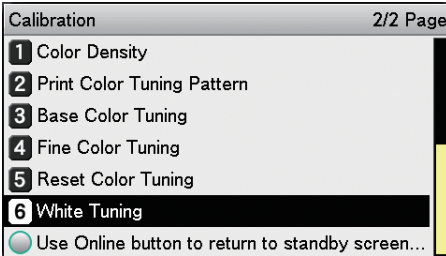
1 Нажмите кнопку прокрутки ▲ или ▼.



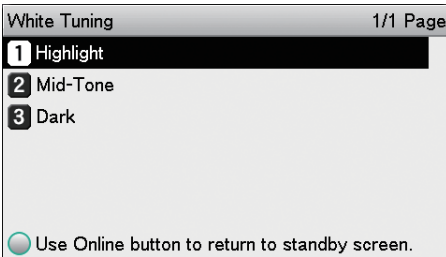
2 Выберите [Настройка принтера] и нажмите кнопку [OK].



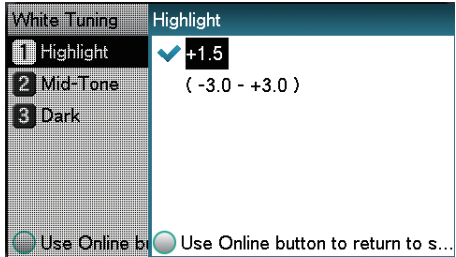
3 Выберите [Настройка белого] и нажмите кнопку [OK].



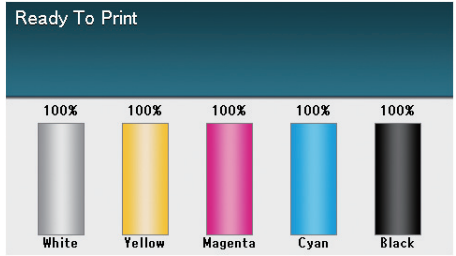
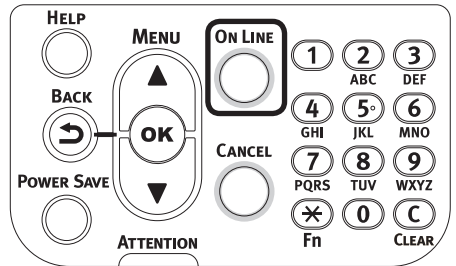
4 Выберите [Светлый участок] и нажмите кнопку [OK].



5 Укажите значение белого светлого участка и нажмите кнопку [OK]. Убедитесь, что слева от указанного значения отображается ✓.



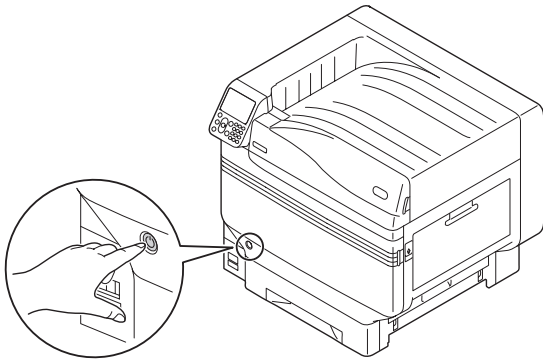
6 Чтобы вернуться к экрану режима ожидания, нажмите кнопку [Готов].



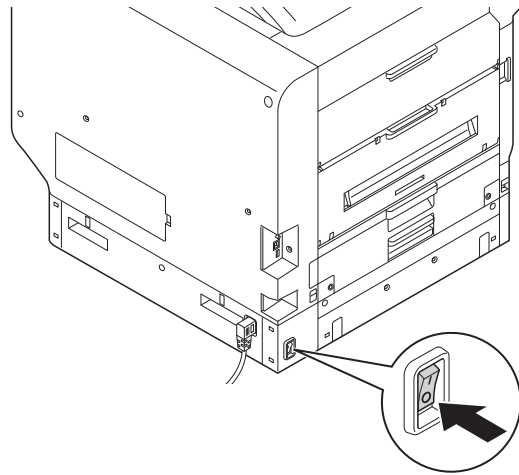
● Замена комплектов плашечных цветов

В данном разделе приведено описание процесса замены комплектов белого и прозрачного плашечных цветов. В данном разделе приведено описание процесса замены комплектов белых плашечных цветов на комплекты прозрачных плашечных цветов.

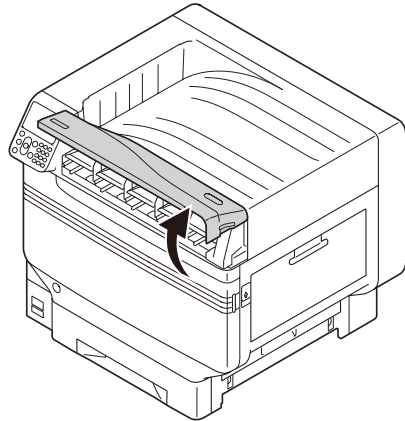
1 Нажмите выключатель питания и удерживайте его приблизительно 1 с.



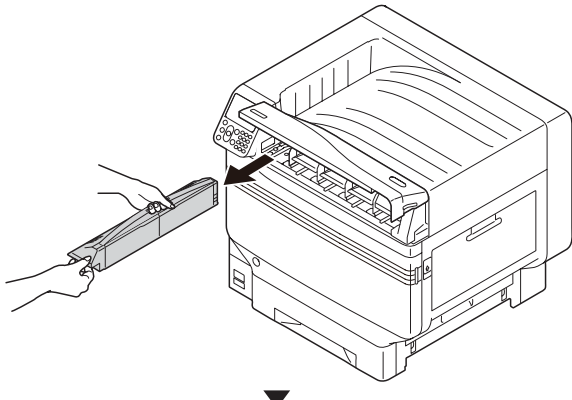
2 Переведите основной выключатель питания в положение ВЫКЛ (O), чтобы отключить источник питания.



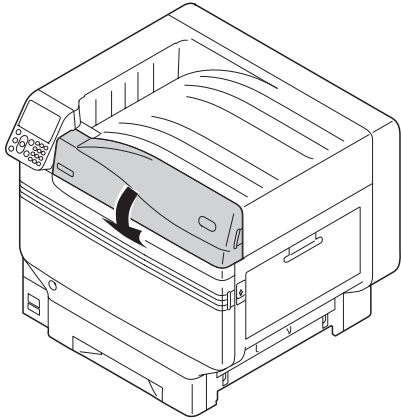
3 Откройте крышку отсека тонера.



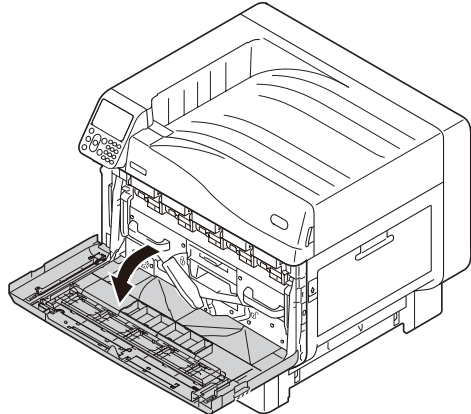
4 Извлеките белый тонер.



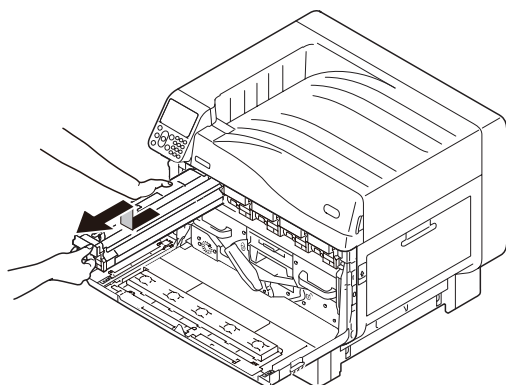
5 Закройте крышку отсека тонера.



6 Откройте переднюю крышку.

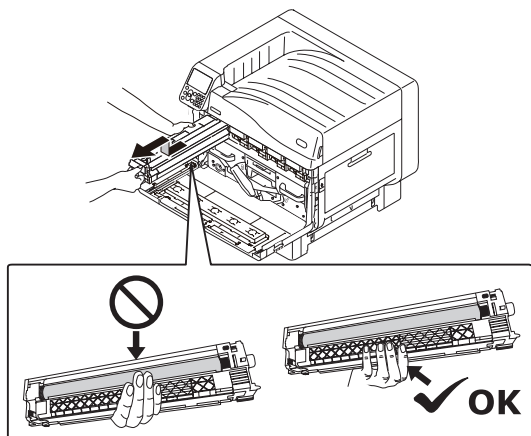
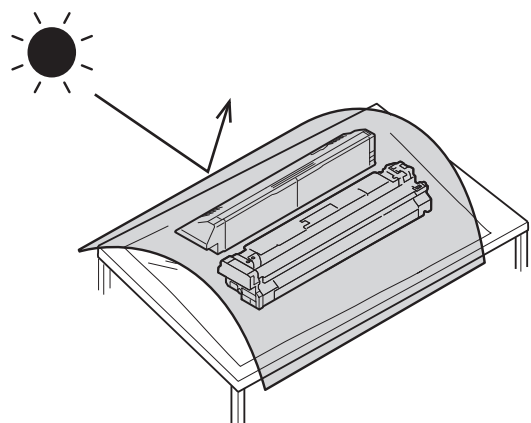


- 7** Аккуратно поднимите синюю ручку и извлеките барабан, не касаясь руками нижней части барабана (например, зеленого ролика).



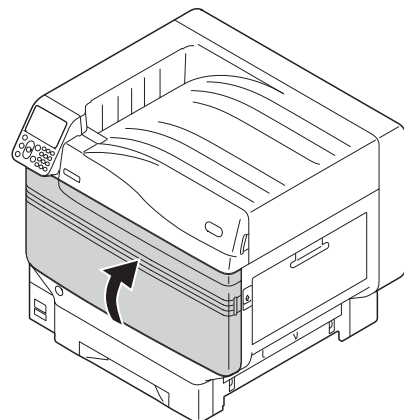
! Примечание

- Чтобы предотвратить фотодegradацию барабана, не подвергайте его воздействию прямых солнечных лучей или флюоресцентного освещения.

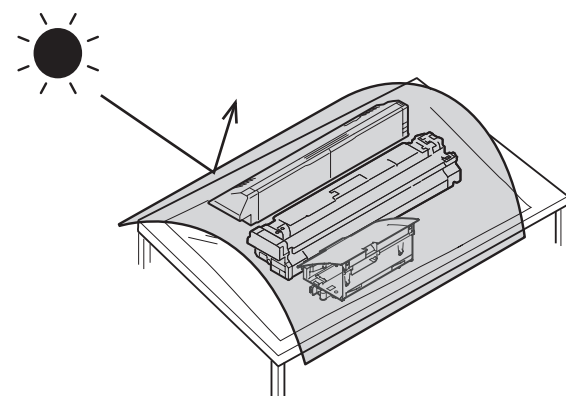
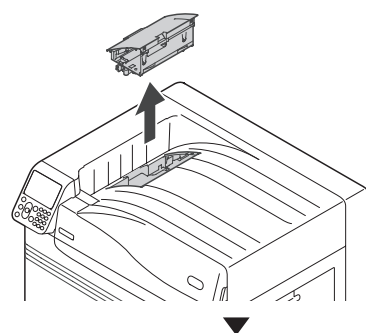
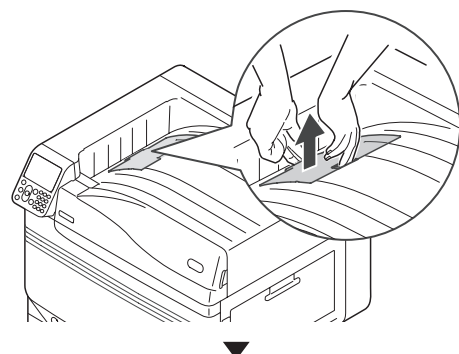


- Соблюдайте осторожность, чтобы не коснуться барабана или не повредить его.
- При необходимости очистки области подачи тонера для фотобарабана плашечного цвета протрите ее тканью. (Убедитесь, что тонер не пролился на барабан.)

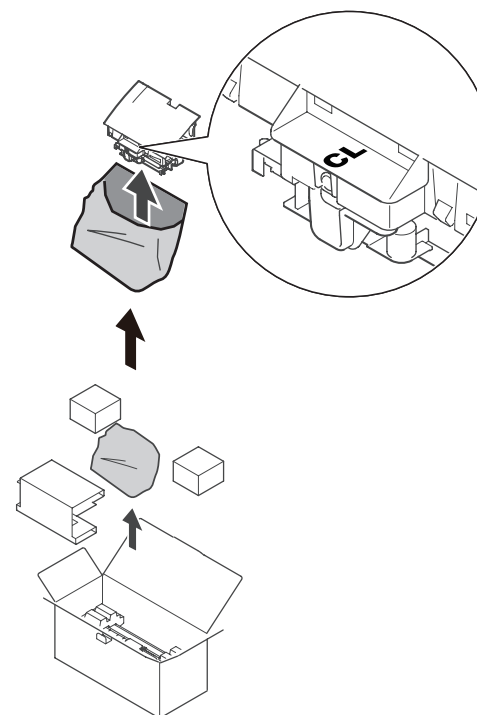
- 8** Закройте переднюю крышку.



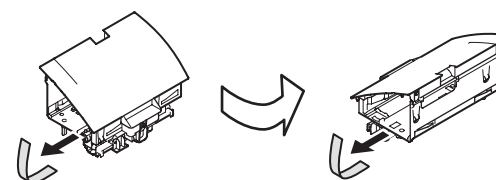
- 9** Поднимите и извлеките белый канал.



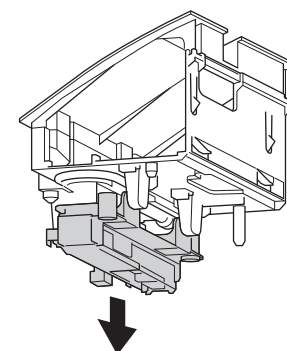
- 10** Извлеките из коробки канал для комплекта прозрачного плашечного цвета, который необходимо установить.



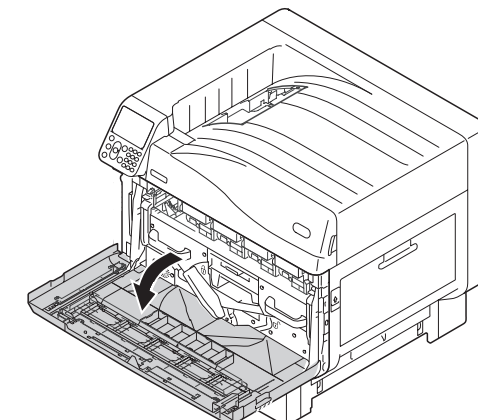
- 11** Удалите защитную ленту канала (в двух местах).



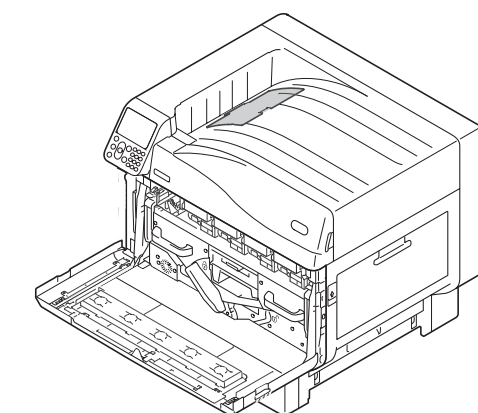
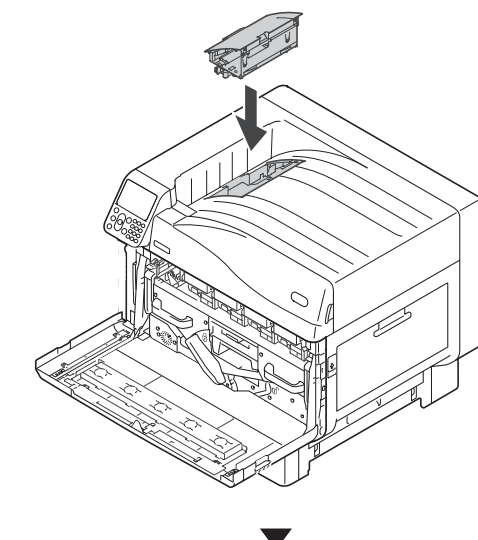
- 12** Извлеките нижнюю часть прозрачного канала.



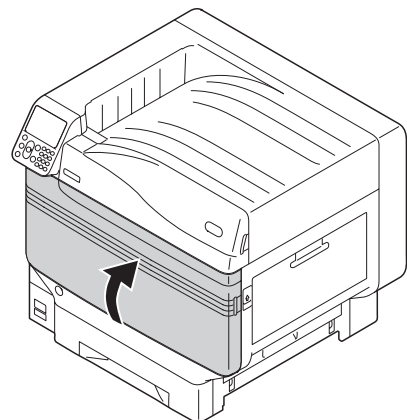
- 13** Откройте переднюю крышку.



- 14** Установите прозрачный канал в принтер.



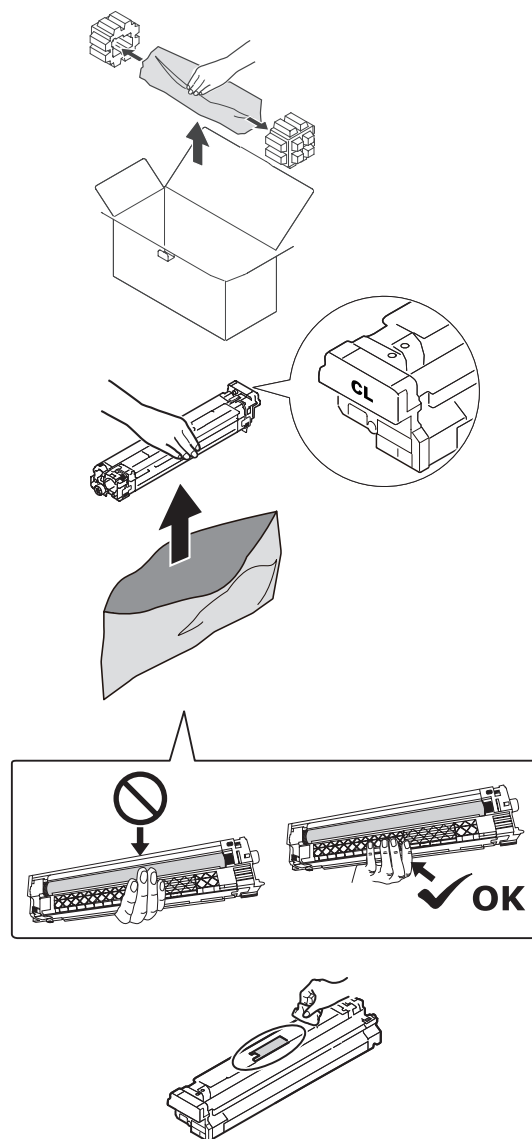
15 Закройте переднюю крышку.



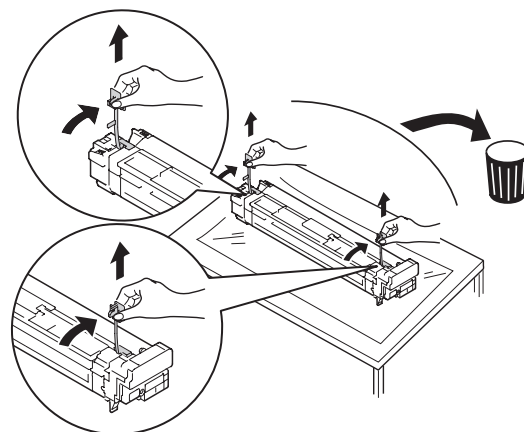
16 Извлеките из пакета прозрачный барабан, который необходимо установить.

! Примечание

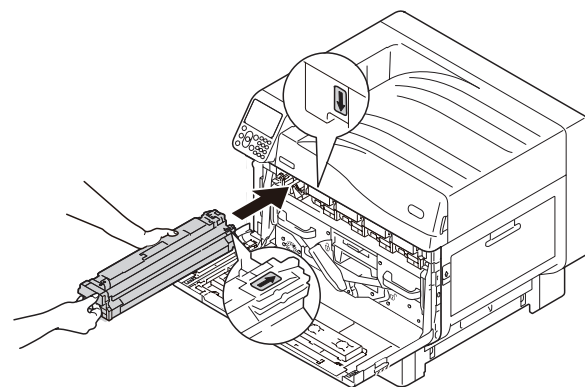
- Соблюдайте осторожность, чтобы не коснуться барабана или не повредить его.



17 Извлеките ограничитель (оранжевый).

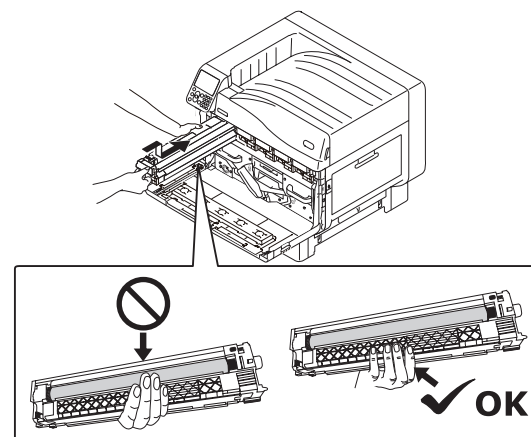


18 Выровняйте красные стрелки на барабане и принтере, затем аккуратно вставьте в слот, не касаясь руками зеленого датчика освещенности на внутренней стороне, и нажмите до упора.



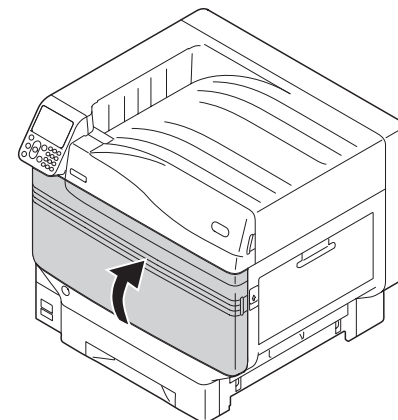
! Примечание

- Соблюдайте осторожность, чтобы не коснуться барабана или не повредить его.

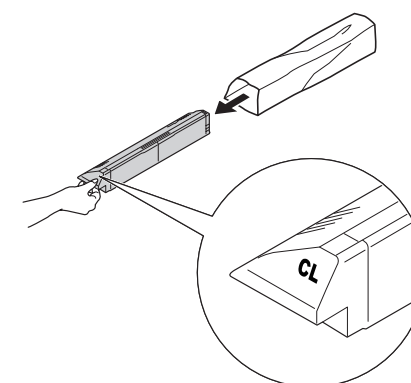


19 Закройте переднюю крышку.

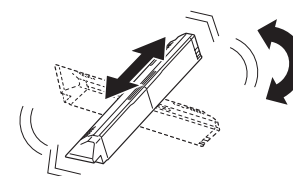
Заметка



20 Извлеките из пакета прозрачный тонер, который необходимо установить.

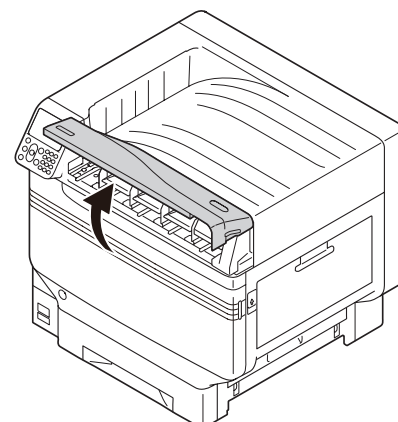


21 Потрясите тонер-картридж вверх и вниз, затем из стороны в сторону.

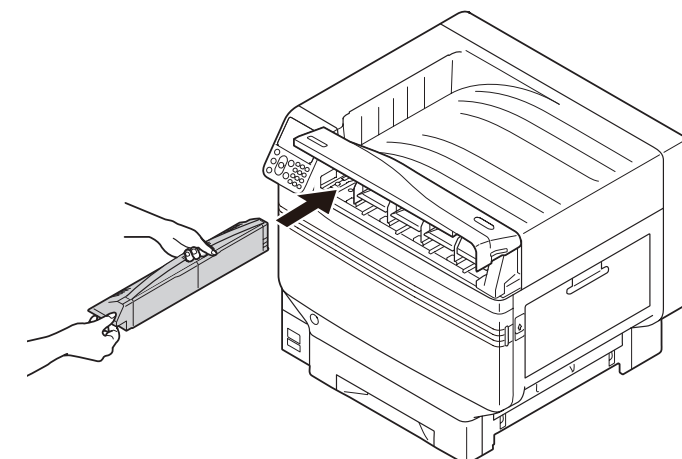


- Не бросайте тонер-картридж и не стучите им об пол. Это может привести к повреждению картриджа.

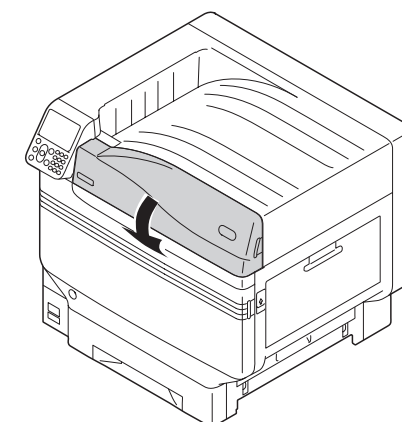
22 Откройте крышку отсека тонера.



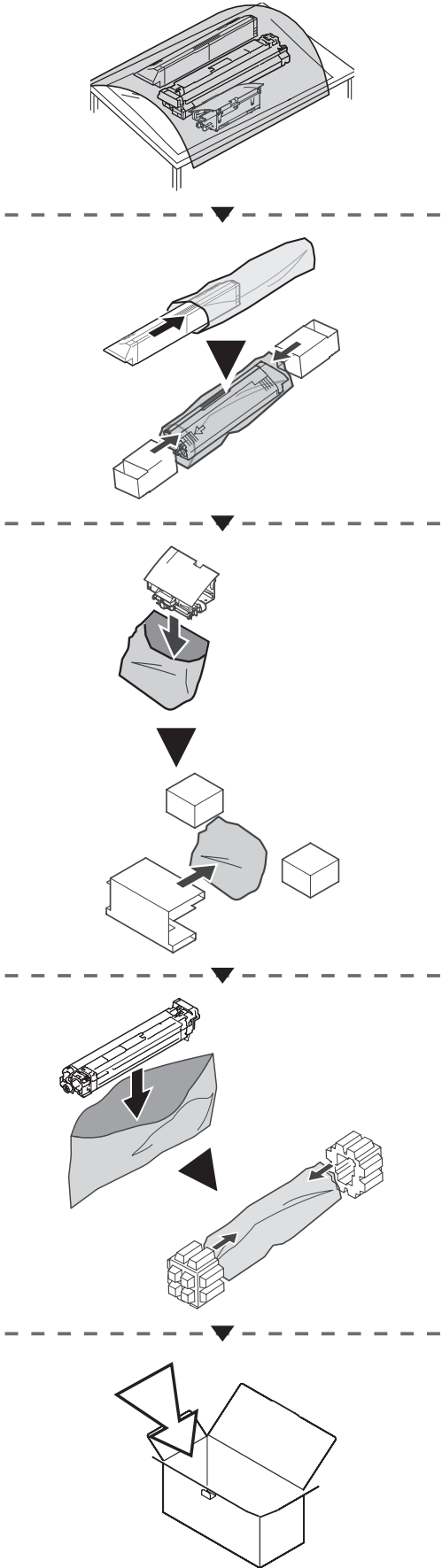
23 Посмотрите на местоположение слота и вставьте прозрачный тонер до упора.



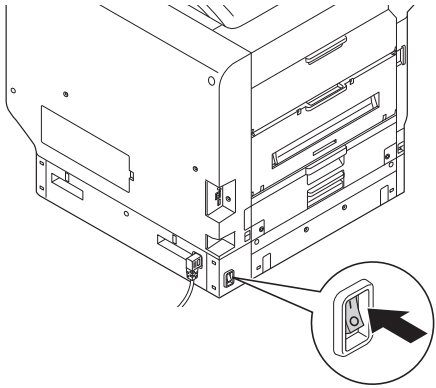
24 Закройте крышку отсека тонера.



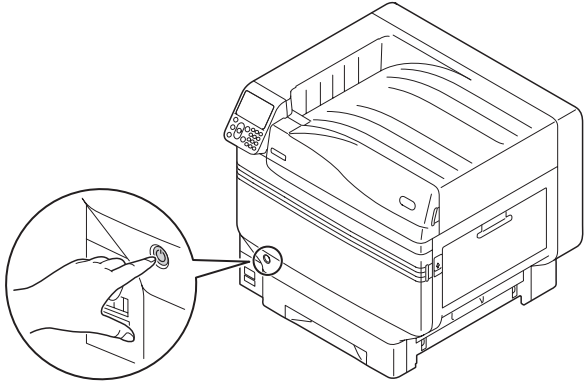
25 Прежде чем поместить пакет в коробку для хранения, положите в него извлеченный белый тонер, белый канал и белый барабан.



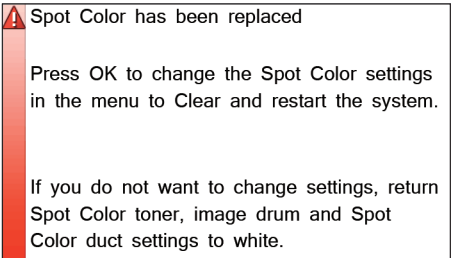
26 Включите (I) основной выключатель питания.



27 Нажмите выключатель питания и удерживайте его приблизительно 1 с.



28 Нажмите кнопку [OK].



Заметка

- Проверьте замену набора плашечных цветов, выполнив пробную печать. Инструкции по выполнению пробной печати см. в разделе «Тестирование печати средствами принтера» данного руководства пользователя (основного).

■ Памятка

