



Выходной лоток сканера HP Pro

Руководство пользователя

Юридические уведомления

Данные, приведенные в настоящем документе, могут быть изменены без предварительного уведомления.

Условия гарантии на продукцию и услуги HP определяются гарантийными талонами, предоставляемыми вместе с соответствующими продуктами и услугами. Никакая часть настоящего документа не может рассматриваться в качестве основания для дополнительных гарантийных обязательств. Компания HP не несет ответственности за технические и грамматические ошибки и неточности, которые могут содержаться в данном документе.

Содержание

1 Введение	1
Требуемое пространство	2
2 Компоненты, включенные в комплект поставки	3
3 Регулировка ограничителя	5
4 Регулировка угла лотка	7
Советы по успешному пакетному сканированию	8
5 Складывание лотка для хранения	10
6 Ограниченная гарантия компании HP	12
А. Расширение действия ограниченной гарантии HP	12
Б. Ограничения гарантии	14
В. Ограничения ответственности	14
Г. Местное законодательство	14
Нормативные требования	15

1 Введение

Данное дополнительное оборудование для сканера HP Pro предназначено для укладки листов бумаги одинакового размера, используемых для пакетного сканирования. Оно разработано для оптимальной производительности при использовании обычной и высокосортной бумагой (75–80 г/м²) с незначительной склонностью к закручиванию.

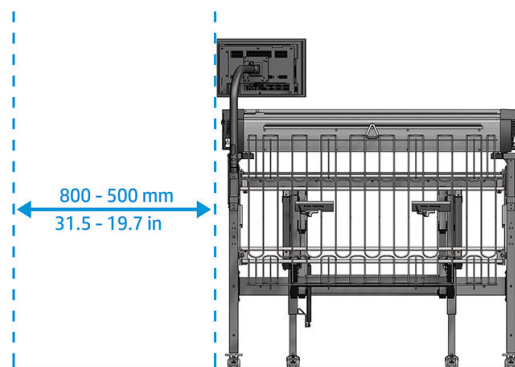
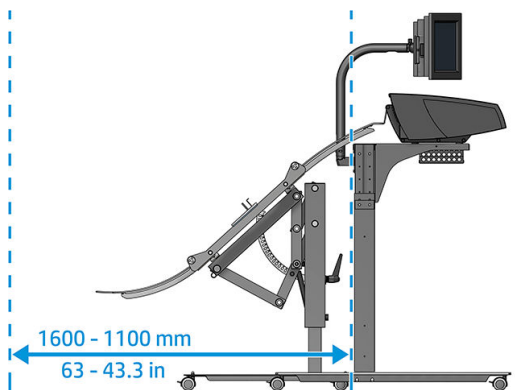
При таких условиях можно уложить до 50 листов, если угол лотка правильно настроен и ограничитель установлен в соответствии с настоящим руководством. При использовании других типов или размеров бумаги емкость может быть меньше в зависимости от плотности и веса бумаги.

Лоток разработан для поддержки бумаги размером от A2 (ANSI C) до A0 (Arch E) в длину. Максимальная ширина — это максимальное значение, поддерживаемое сканером, который может иметь в ширину 1067 или 1118 мм, в зависимости от модели.

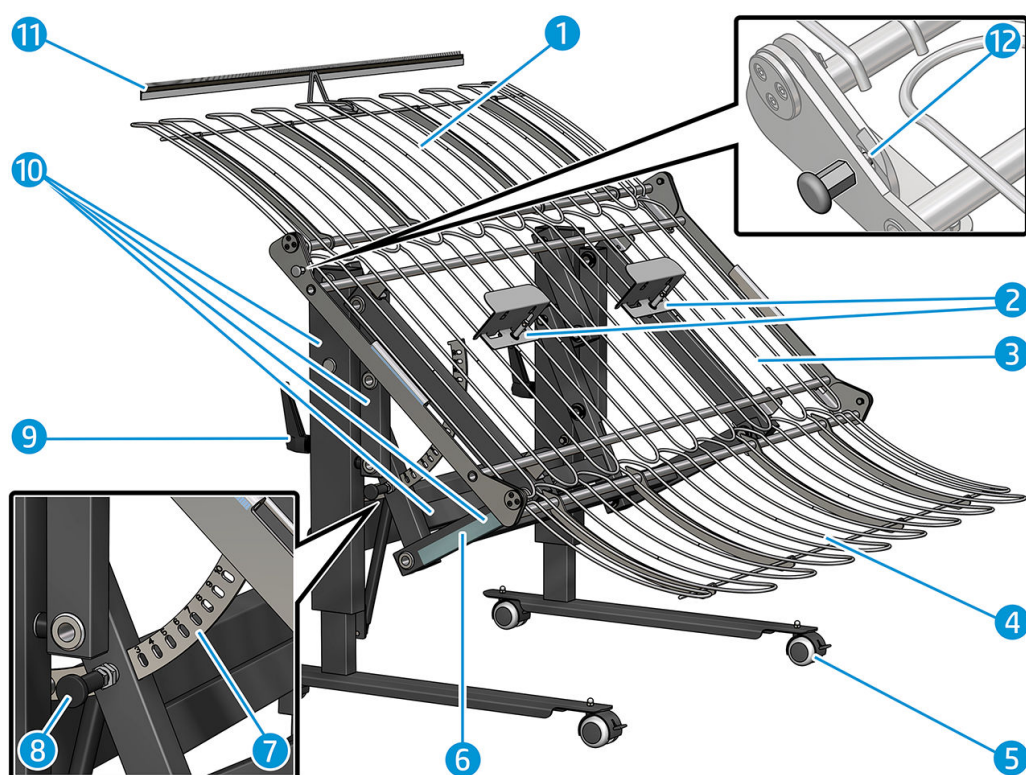


Требуемое пространство

Выходной лоток имеет приблизительно следующие размеры: 1150 мм (длина) × 1190 мм (ширина) × 1200 мм (высота). Рекомендуется оставлять дополнительный зазор с левой и лицевой стороны лотка для обеспечения нормальной работоспособности в ходе использования.



2 Компоненты, включенные в комплект поставки

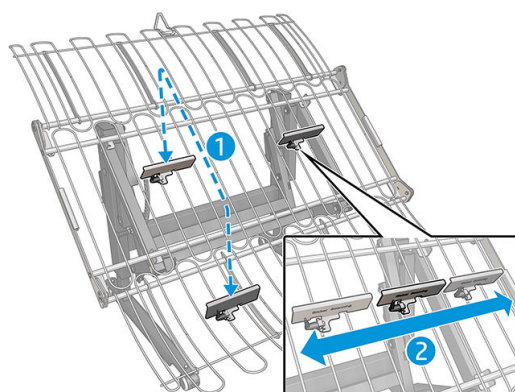


1. Верхний лоток
2. Ограничители бумаги (2)
3. Центральный лоток
4. Нижний лоток
5. Колеса
6. Зона сенсорного управления селектора угла
7. Селектор угла
8. Регулятор угла
9. Регуляторы высоты (2)
10. Основной корпус

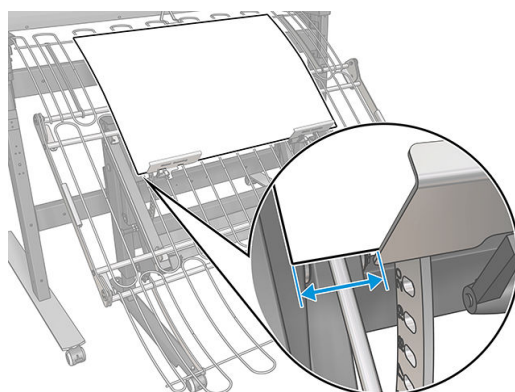
- 11. Антистатические щетки (только для версии SD)
- 12. Защитная блокировка

3 Регулировка ограничителя

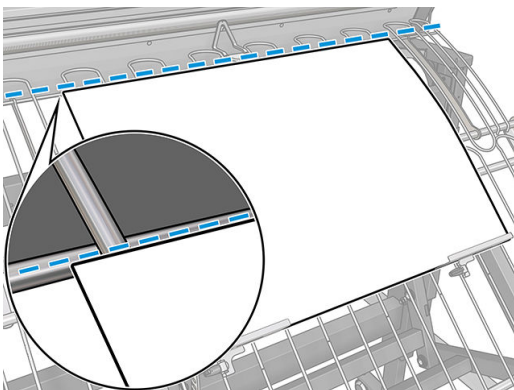
1. Возьмите лист бумаги размера, который предполагается сканировать.
2. Предварительно установите ограничители в зоне центрального и нижнего лотка, в зависимости от размера бумаги.



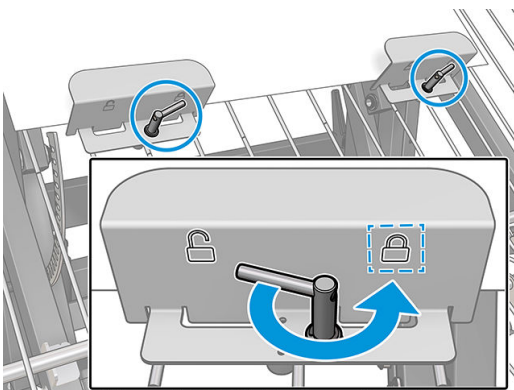
Компания HP рекомендует вставлять бумагу таким образом, чтобы край бумаги выходил за край ограничителя на 5–10 см.



3. Поместите бумагу в лоток. Убедитесь, что задняя кромка выше (или по крайней мере не ниже) верхнего стержня лотка для выпадающих листов. См. раздел [Советы по успешному пакетному сканированию на стр. 8](#).



4. Зафиксируйте ограничители на месте, повернув ручку таким образом, чтобы задняя кромка бумаги останавливалась в указанном положении.



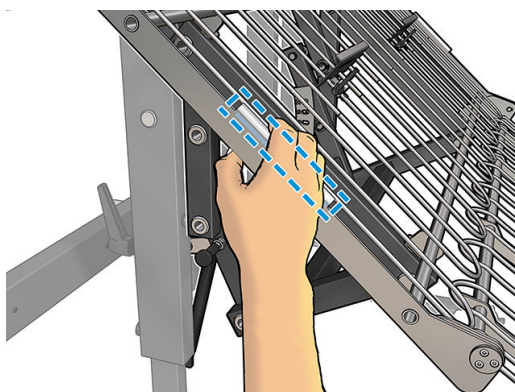
5. Извлеките лист бумаги.
6. Если необходимо, отрегулируйте угол лотка (см. раздел [Регулировка угла лотка на стр. 7](#)).
7. Начните сканирование.

4 Регулировка угла лотка

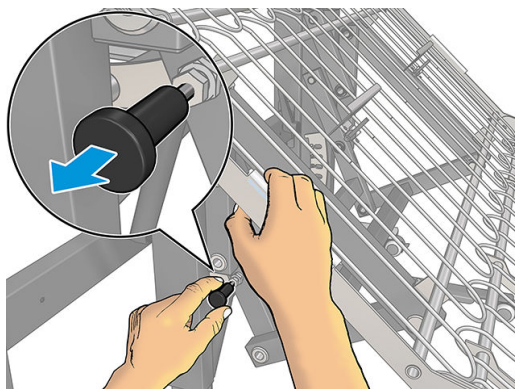
Скольжение и укладку листов оригинала в выходном лотке можно улучшить за счет регулировки его угла наклона. Идеально подходящий угол может отличаться в зависимости от типа и размера бумаги и условий окружающей среды.

Требуется отрегулировать угол лотка таким образом, чтобы бумага свободно выпадала из сканера.

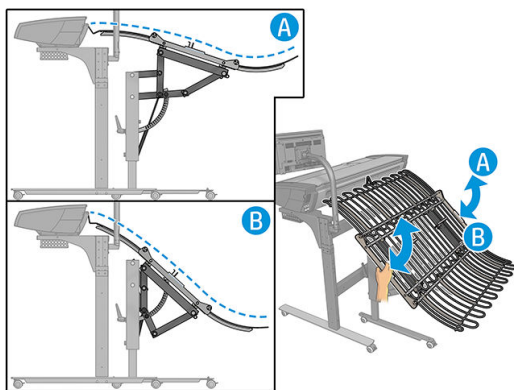
1. Удерживайте лоток рукой в зоне сенсорного управления.



2. Другой рукой выдвините ручку, чтобы разблокировать замок.



3. Установите лоток под нужным углом, потянув его вверх или вниз.



4. Отпустите ручку, когда лоток будет установлен под правильным углом.

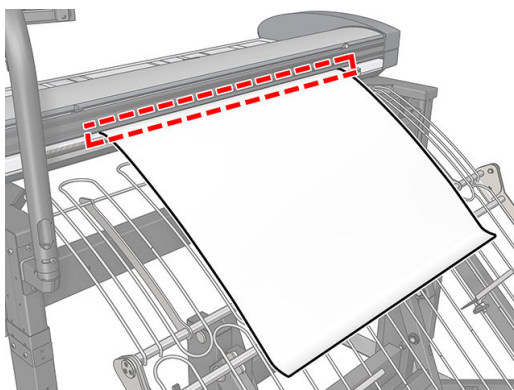
Советы по успешному пакетному сканированию

Необходимо настроить угол выходного лотка таким образом, чтобы отсканированные листы бумаги свободно выпадали из сканера в лоток без замятия. Ограничители следует установить заранее.

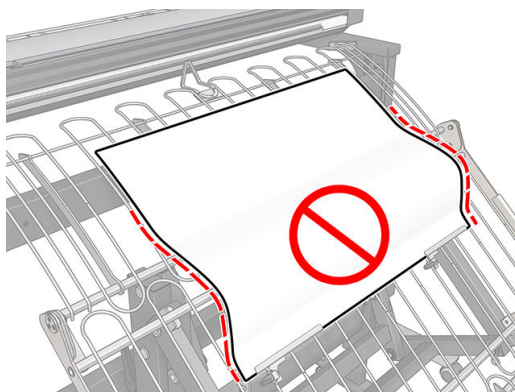
Подходящий угол лотка может немного различаться в зависимости от типа, размера бумаги и условий окружающей среды (температуры и влажности).

Угол может немного варьироваться на первой странице и на последующих страницах из-за различного коэффициента трения бумаги и лотка по сравнению с трением бумаги по бумаге. Настоятельно рекомендуется регулировать данный угол, когда в лотке есть лист бумаги.

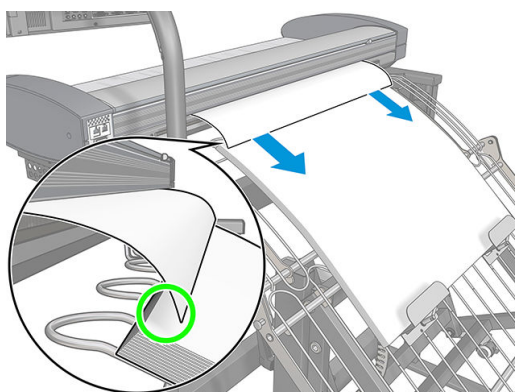
1. Если конец листа застревает в сканере и не выходит полностью в лоток, угол лотка следует изменить, опустив его край.



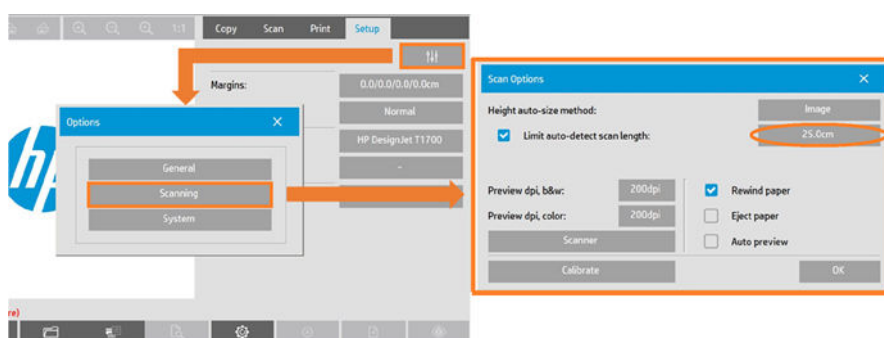
2. Когда лист падает в лоток, он должен мягко падать на ограничитель во избежание повреждения и замятия бумаги в ходе следующих сеансов сканирования. Если лист неровно лежит в лотке, угол лотка следует уменьшить, подняв край лотка.




3. Чтобы избежать замятия бумаги, убедитесь, что отсканированные листы выпадают на ранее отсканированные листы.



 **COBET:** Увеличьте длину предварительного сканирования до 25 см.



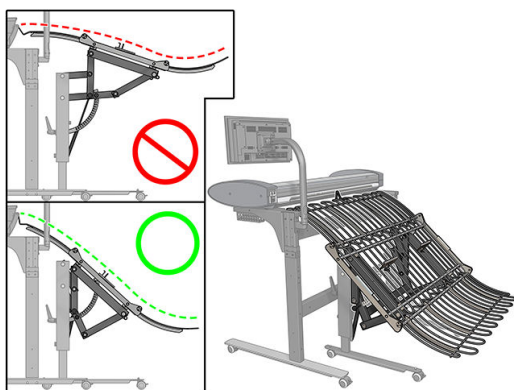
 **COBET:** Рекомендуемый угол для запуска пакетного сканирования — от 6 до 10.

COBET: Если бумаги скручивается по краям, сканирования рекомендуется выполнять так, чтобы скрученные края располагались в направлении сканирования. Это поможет снизить риск замятия бумаги.

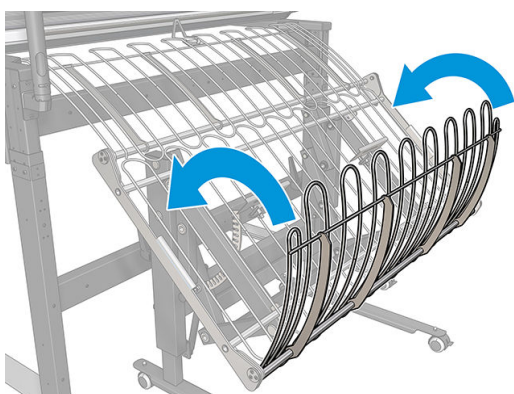
5 Складывание лотка для хранения

Выходной лоток можно складывать для хранения, чтобы он занимал меньше места.

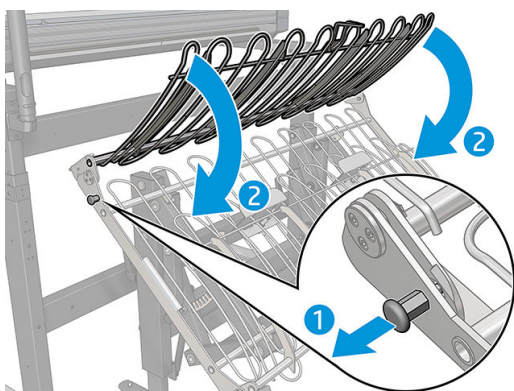
1. Установите лоток под крутым углом (см. раздел [Регулировка угла лотка на стр. 7](#)).



2. Сложите нижний лоток наверх на центральный лоток.



3. Разблокируйте верхний лоток и сложите его вниз на центральном лотке.



4. Храните лоток в любом удобном месте. Например, его можно хранить под сканером.



6 Ограниченная гарантия компании НР

Продукт НР	Срок действия ограниченной гарантии
Оборудование НР	1 год
Программный продукт НР	90 дней

А. Расширение действия ограниченной гарантии НР

1. Компания НР гарантирует конечному покупателю, что перечисленное выше оборудование НР при нормальном использовании не будет содержать дефектов, связанных с материалами и производством продукта, в течение указанного выше периода действия ограниченной гарантии. Период действия ограниченной гарантии начинается с даты приобретения пользователем. Доказательством даты приобретения служит квитанция о продаже или расписка в получении, в которой указана дата приобретения продукта. В качестве условия получения гарантийного обслуживания от покупателя может потребоваться подтверждение факта приобретения.
2. В применении к программным продуктам ограниченная гарантия НР распространяется только на случаи невозможности выполнения программных инструкций в течение указанного выше периода действия ограниченной гарантии, вызванные материальными дефектами и дефектами производства, при условии надлежащей установки и использования. Компания НР гарантирует, что принадлежащее компании НР стандартное программное обеспечение по существу соответствует спецификации. Компания НР не гарантирует, что программное обеспечение будет работать при выбранных пользователем сочетаниях программного и аппаратного обеспечения или будет соответствовать требованиям пользователя.
3. Компания НР не гарантирует, что работа любого продукта будет бесперебойной или безошибочной.
4. Ограниченная гарантия НР распространяется только на те дефекты, которые проявились при надлежащем использовании продукта, и не действует в отношении любых других неполадок, в том числе возникших по следующим причинам:
 - а. неправильное или неадекватное обращение или калибровка;
 - б. использование принадлежностей, программного обеспечения, интерфейсных компонентов, носителей, чернил, деталей или материалов, не предоставляемых либо не поддерживаемых НР;
 - в. использование оборудования с нарушением условий эксплуатации;
 - г. неправильная подготовка места размещения или обращение;
 - д. несанкционированная модификация или использование не по назначению.
5. При получении компанией НР или авторизованным поставщиком услуг НР в течение соответствующего гарантийного срока уведомления о дефекте в любом продукте, на который распространяется данная ограниченная гарантия, компания НР (на свое усмотрение) отремонтирует либо заменит дефектный продукт.

6. Гарантийное обслуживание при самостоятельном ремонте. В изделиях HP используется много деталей, которые пользователь может заменять или ремонтировать самостоятельно (детали CSR), что позволяет сократить время ремонта и сделать процесс замены неисправных деталей более гибким. Если во время диагностики компания HP обнаружит, что ремонт может быть выполнен с использованием детали CSR, то эта сменная деталь будет отправлена вам напрямую. Существует две категории деталей CSR:

- Детали, для которых самостоятельный ремонт является обязательным. Заказывая в компании HP замену таких деталей, клиент оплачивает путевые расходы и работу персонала.
- Детали, для которых самостоятельный ремонт пользователем не является обязательным. Эти детали сконструированы таким образом, чтобы клиент мог осуществлять их ремонт и замену самостоятельно. Однако компания HP не взимает дополнительной платы за замену таких деталей в рамках гарантийного обслуживания изделия.

В зависимости от доступности и особенностей местности детали CSR поставляются в течение следующего рабочего дня после получения запроса. При благоприятном географическом местоположении за дополнительную плату может предлагаться доставка в день заказа или в течение четырех часов. Если требуется техническая поддержка, можно обратиться в центр технической поддержки HP, и технический специалист окажет ее по телефону. В документах, поставляемых вместе с деталью CSR, указывается, необходимо ли вернуть неисправную деталь компании HP. В случаях, когда требуется вернуть неисправную деталь в компанию HP, ее необходимо доставить в компанию HP в течение определенного срока, который обычно составляет 5 рабочих дней. Неисправную деталь необходимо вернуть вместе с прилагаемой к ней документацией. В случае невозвращения неисправной детали компания HP может выставить вам счет за замену детали. Если пользователь выполняет ремонт своими силами, компания HP оплачивает все расходы, связанные с отправкой и возвратом деталей, и решает, какую службу курьерской доставки/перевозчика следует использовать.

- 7.** Если компания HP решит заменить или отремонтировать дефектное изделие или его часть на месте эксплуатации, то такое обслуживание будет бесплатным только в том случае, если производственная площадка конечного пользователя находится в пределах зоны местного обслуживания. За пределами установленных зон местного обслуживания услуги по гарантии выполняются на объекте конечного пользователя только при наличии предварительного соглашения. За такие услуги с вас могут потребовать возместить затраты на проезд и другие применимые затраты. Для получения подробных сведений о местных зонах обслуживания обратитесь к местному авторизованному поставщику услуг HP.
- 8.** Клиентам следует приложить все возможные усилия для поддержки и сотрудничества с компанией HP или ее авторизованным представителем в разрешении проблемы удаленно, например, путем проведения самопроверки или запуска диагностических программ, предоставляя все необходимые данные, или путем выполнения основных мер по очистке по запросу компании HP или ее авторизованного представителя.
- 9.** Если компания HP не в состоянии починить или заменить (в зависимости от ситуации) дефектный продукт, подпадающий под действие данной ограниченной гарантии, то компания обязуется в разумные сроки после получения уведомления о дефекте возместить остаточную стоимость продукта. Под остаточной стоимостью следует понимать покупную цену, уплаченную компании HP или ее авторизованному посреднику, за вычетом износа и амортизации.
- 10.** Компания HP не обязана производить замену или выплачивать компенсацию до тех пор, пока клиент не возвратит ей дефектные компоненты, детали, расходные материалы или оборудование, включая соответствующую документацию. Все компоненты, детали, расходные материалы или оборудование, принятые от клиента в рамках данной ограниченной гарантии, переходят в собственность компании HP. Несмотря на все вышеизложенное, компания HP может отказаться от требования вернуть дефектный продукт.
- 11.** Если не оговорено иное и в пределах, допустимых местным законодательством, продукты HP могут быть произведены с использованием новых материалов или сочетания новых и использованных материалов, эквивалентных новым по рабочим характеристикам и надежности. Компания HP может

отремонтировать или заменить продукты (i) эквивалентными продуктами, которые, возможно, уже были в использовании; или (ii) эквивалентными продуктами, выведенными из производства.

12. Данная ограниченная гарантия действительна в любой стране/регионе, где компания HP или ее авторизованные поставщики услуг предлагают гарантийное обслуживание и где HP распространяет и поддерживает свой продукт, подпадающий под действие этой ограниченной гарантии. При этом доступность гарантийного обслуживания и время отклика могут различаться в зависимости от страны/региона. Компания HP не будет вносить изменения во внешний вид, комплектацию или функции продукта, чтобы обеспечить его работу в стране/регионе, для которых он изначально не был предназначен по причинам юридического или регулятивного характера. Данная ограниченная гарантия HP регулируется действующим законодательством, в том числе экспортным и импортным законодательством США и других стран/регионов.
13. Договоры о дополнительном гарантийном обслуживании могут быть заключены с любой авторизованной сервисной организацией HP, где перечисленные продукты HP распространяются либо компанией HP, либо ее авторизованным импортером.
14. Пользователь несет ответственность за безопасность частной и конфиденциальной информации и за осуществление внешней по отношению к устройству HP процедуры восстановления утраченных или измененных файлов, данных или программ. КОМПАНИЯ HP НЕ НЕСЕТ ОТВЕТСТВЕННОСТИ ЗА ПОВРЕЖДЕНИЕ ИЛИ ПОТЕРЮ ЛЮБЫХ ФАЙЛОВ, ХРАНЯЩИХСЯ НА ЖЕСТКОМ ДИСКЕ УСТРОЙСТВА HP ИЛИ ДРУГИХ УСТРОЙСТВАХ ХРАНЕНИЯ. В ОБЯЗАННОСТИ КОМПАНИИ HP НЕ ВХОДИТ ВОССТАНОВЛЕНИЕ УТРАЧЕННЫХ ФАЙЛОВ ИЛИ ДАННЫХ.

Б. Ограничения гарантии

В МАКСИМАЛЬНОЙ СТЕПЕНИ, ДОПУСТИМОЙ МЕСТНЫМ ЗАКОНОДАТЕЛЬСТВОМ, КОМПАНИЯ HP И ЕЕ СТОРОННИЕ ПОСТАВЩИКИ ОТКАЗЫВАЮТСЯ ОТ ЛЮБЫХ ДРУГИХ ГАРАНТИЙ, КАК ЯВНЫХ, ТАК И ПОДРАЗУМЕВАЕМЫХ, А В ОСОБЕННОСТИ ОТ ПОДРАЗУМЕВАЕМЫХ ГАРАНТИЙ ТОВАРНОСТИ, УДОВЛЕТВОРИТЕЛЬНОГО КАЧЕСТВА И ПРИГОДНОСТИ ДЛЯ ИСПОЛЬЗОВАНИЯ В КОНКРЕТНЫХ ЦЕЛЯХ.

В. Ограничения ответственности

В МАКСИМАЛЬНОЙ СТЕПЕНИ, ДОПУСТИМОЙ МЕСТНЫМ ЗАКОНОДАТЕЛЬСТВОМ, СРЕДСТВА ПРАВОВОЙ ЗАЩИТЫ ИНТЕРЕСОВ ПОКУПАТЕЛЯ ОГРАНИЧИВАЮТСЯ ТЕМИ, КОТОРЫЕ СФОРМУЛИРОВАНЫ В ДАННОЙ ОГРАНИЧЕННОЙ ГАРАНТИИ. КРОМЕ ОПИСАННЫХ ВЫШЕ СЛУЧАЕВ, КОМПАНИЯ HP И ЕЕ СТОРОННИЕ ПОСТАВЩИКИ НИ ПРИ КАКИХ ОБСТОЯТЕЛЬСТВАХ НЕ НЕСУТ ОТВЕТСТВЕННОСТИ ЗА УТРАТУ ДАННЫХ, ПРЯМЫЕ, ОПОСРЕДОВАННЫЕ, СПЕЦИАЛЬНЫЕ, СЛУЧАЙНЫЕ И КОСВЕННЫЕ УБЫТКИ (ВКЛЮЧАЯ ЛЮБЫЕ ПОТЕРИ ПРИБЫЛИ ИЛИ СБЕРЕЖЕНИЙ) ВНЕ ЗАВИСИМОСТИ ОТ ТОГО, СВЯЗАНЫ ЛИ ОНИ С КОНТРАКТОМ, ДЕЛИКТОМ ИЛИ КАКОЙ-ЛИБО ИНОЙ ПРАВОВОЙ ОСНОВОЙ, И ОТ ТОГО, БЫЛА ЛИ ПРЕДОСТАВЛЕНА ИНФОРМАЦИЯ О ВОЗМОЖНОСТИ ТАКИХ УБЫТКОВ.

Г. Местное законодательство

1. Данная ограниченная гарантия предоставляет клиенту определенные юридические права. Клиент может также иметь и иные права, которые могут отличаться в различных штатах США, провинциях Канады и странах/регионах мира. Для полного определения своих прав рекомендуется изучить действующее законодательство штата, провинции или страны/региона.
2. Если настоящее положение о гарантии противоречит местному законодательству, оно должно считаться приведенным в соответствие с местным законодательством. КРОМЕ СЛУЧАЕВ, ДОПУСТИМЫХ ЗАКОНОДАТЕЛЬСТВОМ, УСЛОВИЯ НАСТОЯЩЕЙ ОГРАНИЧЕННОЙ ГАРАНТИИ НЕ УПРАЗДНЯЮТ, НЕ ОГРАНИЧИВАЮТ И НЕ МЕНЯЮТ, А ЛИШЬ ДОПОЛНЯЮТ НЕОТЪЕМЛЕМЫЕ ЮРИДИЧЕСКИЕ ПРАВА, ВОЗНИКАЮЩИЕ В СВЯЗИ С ПРОДАЖЕЙ КЛИЕНТУ ЭТОГО ИЗДЕЛИЯ.

Ред. 05/09

Нормативные требования

Для ознакомления с соответствующими замечаниями по технике безопасности и сведениями об экологии обратитесь к документации принтера и посетите веб-сайты компании HP (<http://www.hp.com/go/certificates/> и <http://www.hp.com/go/environment/>).