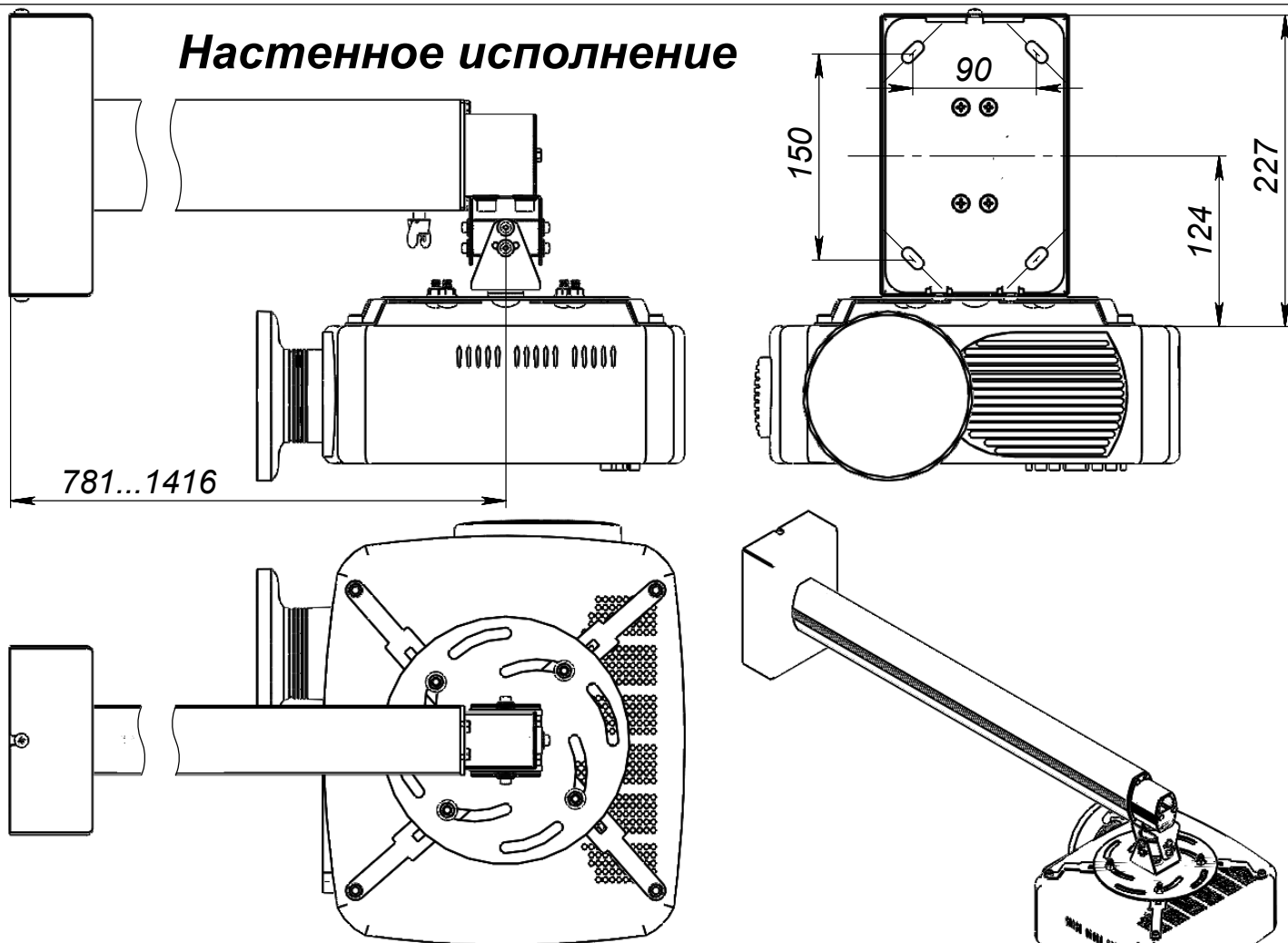
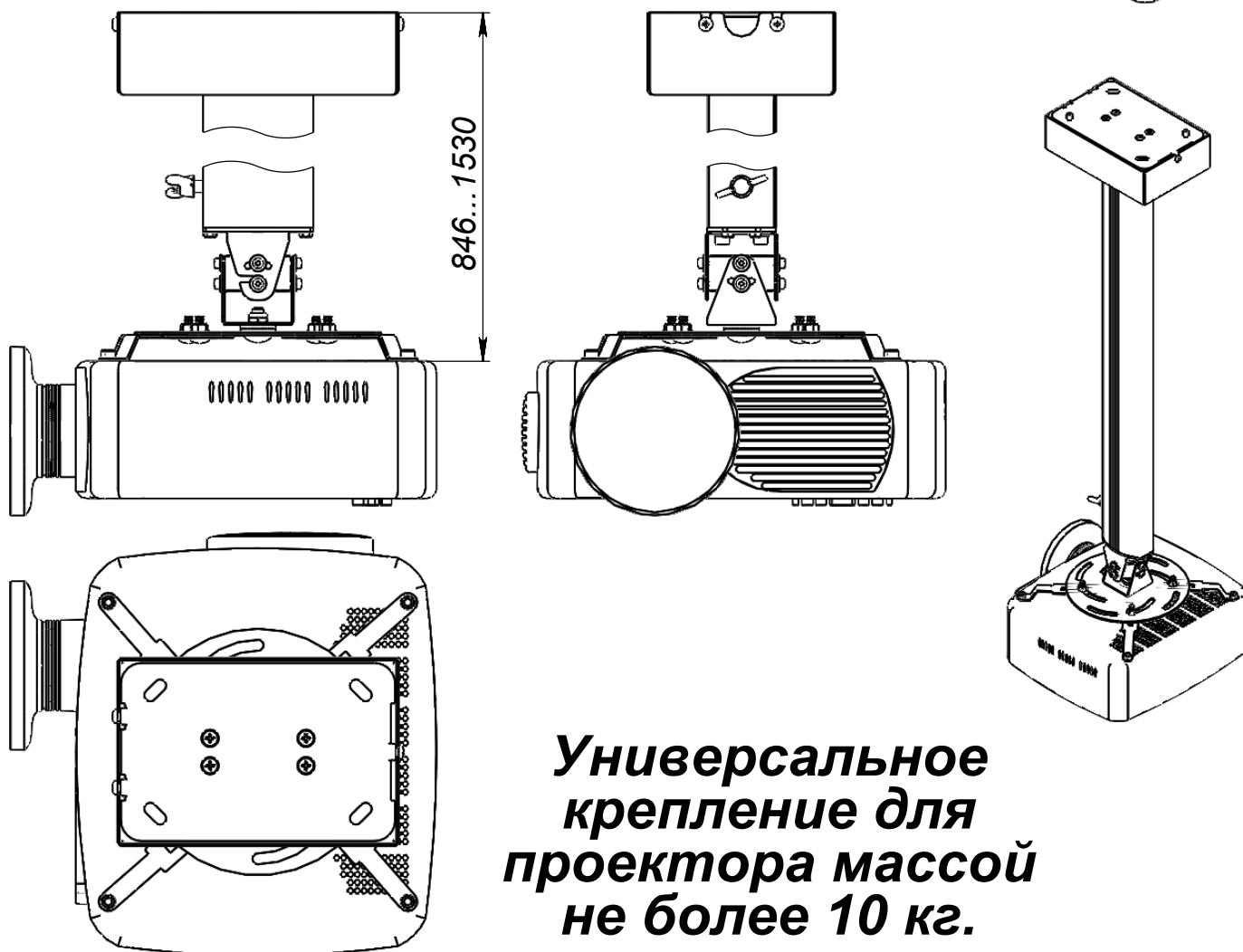


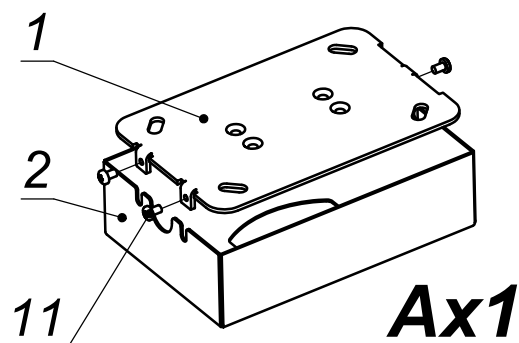
Настенное исполнение



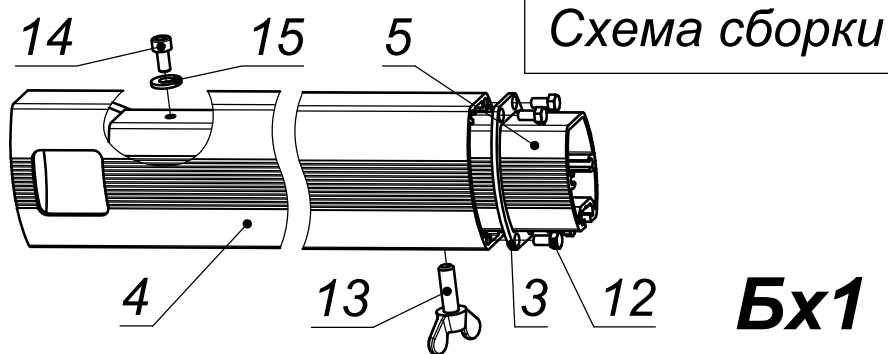
Потолочное исполнение



**Универсальное
крепление для
проектора массой
не более 10 кг.**



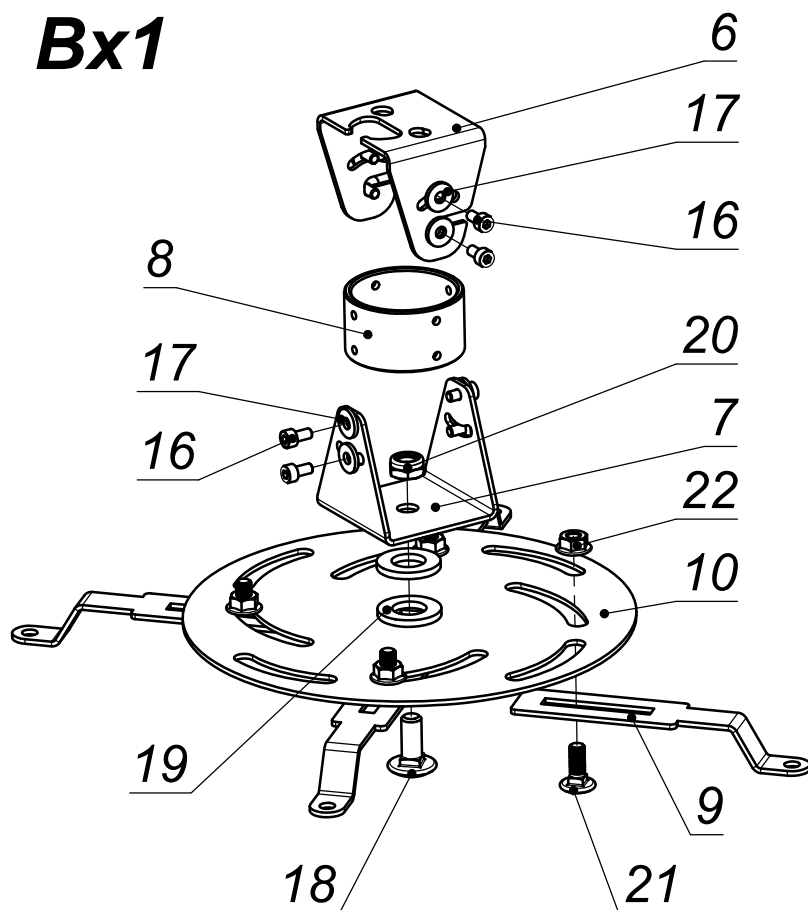
Ax1



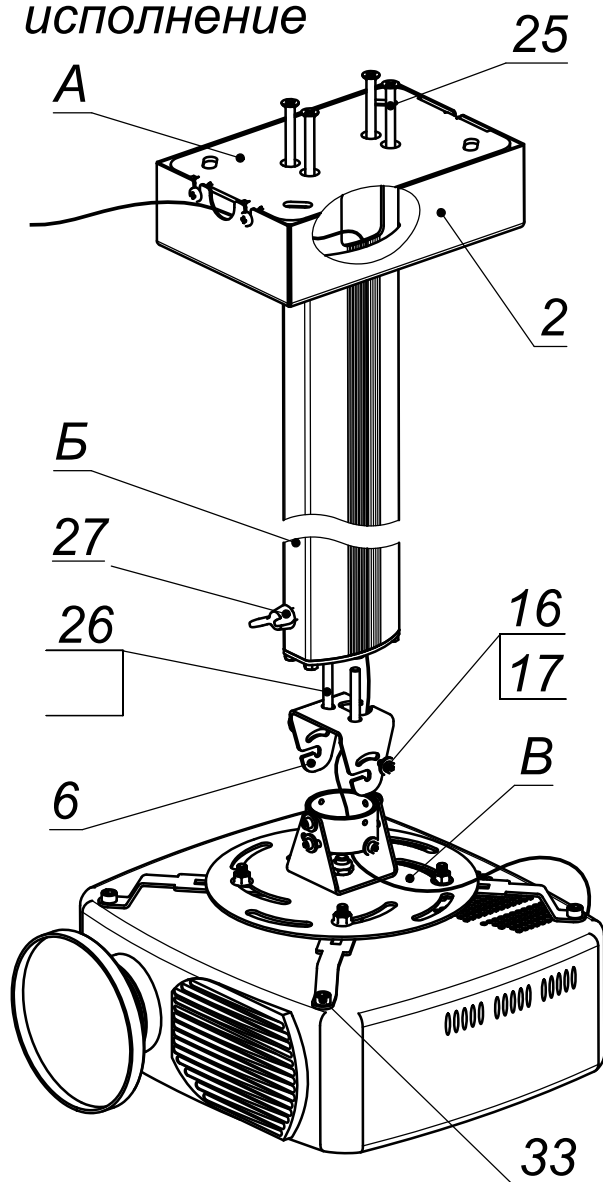
Bx1

Схема сборки

Bx1



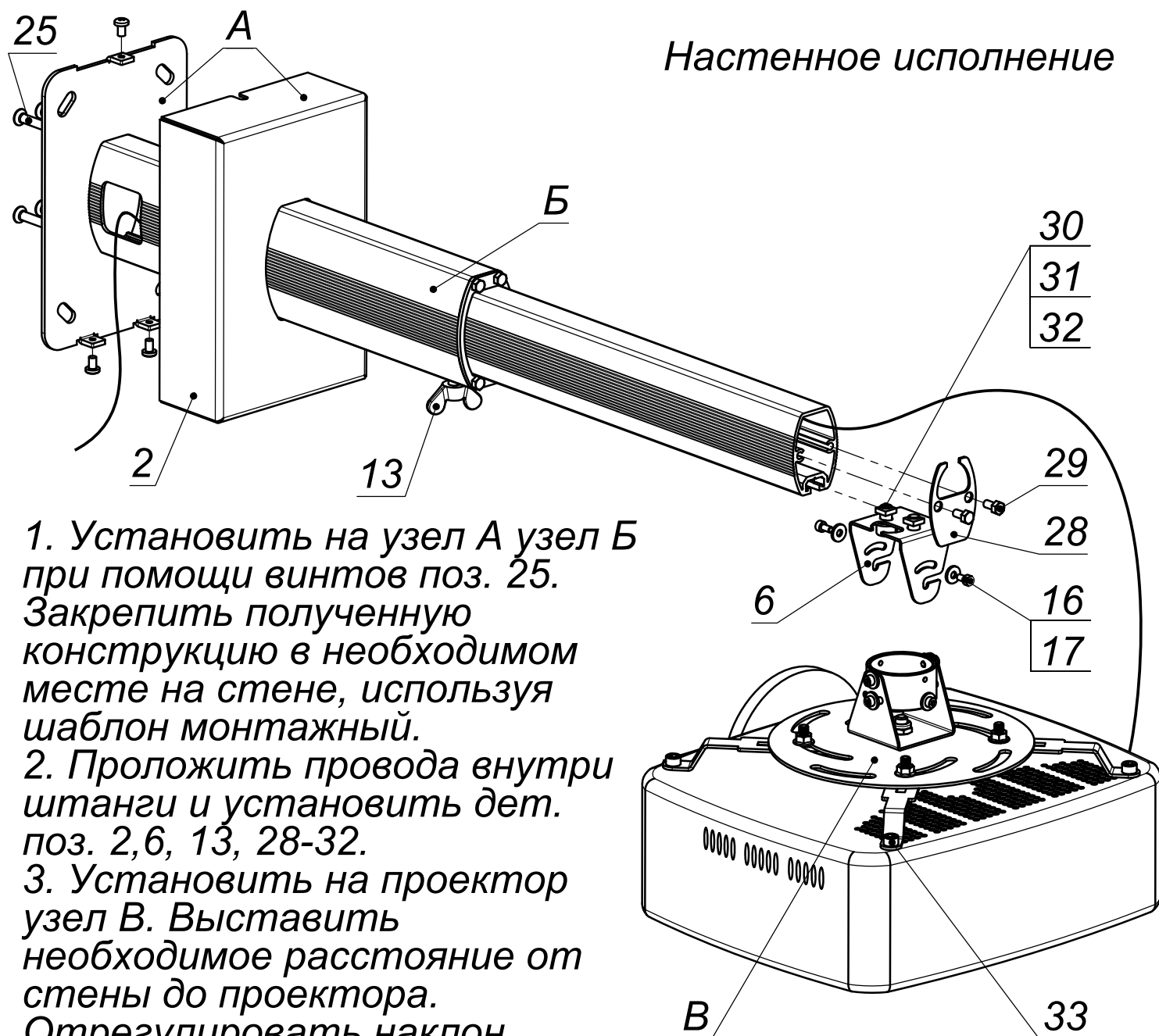
Потолочное
исполнение



Поз	Наименование	Кол	Поз	Наименование	Кол
1	Основание	1	20	Гайка М8 самоконтр.	1
2	Кожух	1	21	Винт меб. М6х16	4
3	Направляющая	1	22	Гайка М6 с бурт.	4
4	Штанга 80х745	1			
5	Штанга внутр. 60х745	1		<u>Комплектация</u>	
6	Вилка верхняя	1			
7	Вилка нижняя	1	25	Саморез 5,5х45 пот.	4
8	Кардан	1	26	Саморез 5,5х40	2
9	Лапка	4	27	Барашек М8х25	1
10	Диск	1	28	Крышка	1
			29	Саморез 5,5х16	2
	<u>Станд. изделия</u>		30	Винт М6х10 вн.ш.	2
			31	Шайба 6	2
11	Винт М5х8	3	32	Сухарь под М6	1
12	Заклепка 4,8х12	4	33.1	Винт М4х8	4
			33.2	Винт М5х8	4
14	Винт М6х12 вн.ш.	1	33.3	Винт М6х8	4
15	Шайба 6	1	33.4	Винт М3х12+М3х10	4
16	Винт М5х10 вн.ш.	8	34	Шайба 3 об.	4
17	Шайба 5 увелич.	8		Дюбель 10х60 +	
18	Винт меб. М8х20	1		саморез + шайба 8ув.	4
19	Шайба капрон	2			

1. Установить дет. поз. 1 узла А на узел Б при помощи винтов поз.25 и закрепить полученную конструкцию в необходимом месте на потолке.
2. Проложить провода внутри штанги и установить дет. поз. 2, 6, 26 и 27.
3. Установить проектор с прикрепленным заранее узлом В на дет. поз. 6 и установить винты поз.16 с шайбами поз.17.
4. Выставить необходимые высоту и наклон проектора. Затянуть винты поз. 13 и 16.

Настенное исполнение



1. Установить на узел А узел Б при помощи винтов поз. 25.

Закрепить полученную конструкцию в необходимом месте на стене, используя шаблон монтажный.

2. Проложить провода внутри штанги и установить дет. поз. 2, 6, 13, 28-32.

3. Установить на проектор узел В. Выставить необходимое расстояние от стены до проектора. Отрегулировать наклон проектора. Затянуть винты поз. 13 и 16.

Шаблон монтажный

