

Сканирование, оптимизация качества, работа с документами и общий доступ  
Удобное, гибкое полноцветное сканирование документов формата A0

# Полнофункциональный и компактный широкоформатный сканер



Это не просто хорошее оборудование — несмотря на компактный размер (610 или 914 мм), сканер SD One+ объединил множество ценных функций. Простота использования сканера достигается благодаря наличию панели управления на устройстве и полнофункционального ПО.

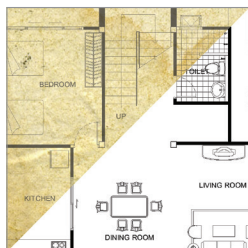
**Экономия времени и средств**  
Сканер, который просто необходимо иметь в офисе, по очень привлекательной цене. Сканируйте крупноформатные карты, технические и строительные чертежи собственными силами с помощью SD One+, экономя время и деньги.

**Копируйте, делитесь и работайте совместно**  
Непревзойденная простота работы и потрясающая точность — вы можете доверить сканеру SD One+ самые сложные проекты.

**Поддержка всевозможных типов документов**  
Устройство позволяет сканировать и документировать любые архитектурные, технические и строительные чертежи. Материалы сохраняются в стандартных форматах файлов непосредственно в папках проектов.



Многофункциональная панель управления обеспечивает простоту работы



Повышение качества исходных материалов



# Выберите свой сканер SD One+

**SD** One+

Максимальная ширина поля сканирования	610 мм	914 мм
Максимальная ширина оригинала	676 мм	965 мм
Вес	8,5 кг	11,3 кг
Размеры	818 x 231 x 124 мм	1158 x 231 x 124 мм
Скорость сканирования (цветного и черно-белого изображения) <sup>1)</sup>		
150 точек на дюйм	10 см в секунду	
300 точек на дюйм	5 см в секунду	
600 точек на дюйм	2,5 см в секунду	
Другие характеристики		
Разрешающая способность оптической системы	600 точек на дюйм	
Максимальная разрешающая способность	600 точек на дюйм	
Общее количество пикселей	15 552 пикселей	
Технологии удаления цветной окантовки Context <sup>2)</sup>	Да	
Максимальная толщина печатного материала	0,75 мм	
Точность	0,1 % +/- 1 пиксель	
Захват данных (в цвете/черно-белый)	48 бит	
Цветовое пространство	sRGB	
Возможности подключения	USB с xDTR	
Работа в сети	Pull / Push	
Сертификат ENERGY STAR®	Да	
Программное обеспечение <sup>3)</sup>	AutoCAD®, Microstation™, ArcGIS™ и все другие приложения для редактирования и хранения изображений CAD, GIS и других типов	
Операционная система	64-разрядная версии Windows 10, 8, 7 и Vista	
Программное обеспечение для сканирования	В комплект входит Nextimage FREE, программное обеспечение для сканирования, поддерживающее создание файлов в форматах TIFF, JPG, PDF и PDF/A, а также интеграцию с облачными службами, например Google-диск, Box.com, Dropbox и др.	
Программное обеспечение для сканирования с возможностью обновления	Nextimage Scan+Archive: полнофункциональное программное обеспечение для сканирования, поддерживающее многостраничные документы (PDF, PDF/A и TIFF) и обеспечивающее полный контроль над качеством изображения. Nextimage Repro: полнофункциональное программное обеспечение для сканирования и копирования, включающее встроенные драйверы принтеров и обеспечивающее полный контроль над цветом.	
Дополнительные форматы файлов <sup>4)</sup>	PDF, PDF/A, многостраничный TIFF, DWF, CALS, BMP, JPEG-2000(JP2), JPEG2000 Extended(JPX), TIFF-G3 и другие форматы	
Nextimage TWAIN	64-разрядный драйвер приложения TWAIN для использования с программами управления документами и другими приложениями для обработки изображений	
Потребление энергии (готовность / энергосбережение / сканирование)	5,5 / 0,5 / 14 Вт; сертификат ENERGY STAR®	
Требования к мощности	Внешний источник питания, 100–240 В переменного тока, 60/50 Гц, 16 Вт	
Сертификаты и гарантийные обязательства		
Безопасность	IEC 60950. Сертификаты: cUL (США и Канада), CE (Европа), CCC (Китай), PSE (Япония), EAC (Россия, Казахстан, Беларусь), KC (Корея), BSMI (Тайвань), UKR (Украина) и BIS (Индия)	
Электромагнитная совместимость (ЭМС)	Соответствует требованиям к устройствам класса А, включая требования правил FCC (США), ICES (Канада), Директивы по электромагнитной совместимости (ЕС), CCC (Китай), VCCI (Япония), EAC (Россия, Казахстан, Беларусь), KC (Корея), BSMI (Тайвань), UKR (Украина) и BIS (Индия)	
Защита окружающей среды	Сертификаты ENERGY STAR®, EuP (ЕС), WEEE (ЕС), RoHS (ЕС) и REACH (ЕС)	
Страна происхождения	Дания, ЕС	
Гарантия	Двухлетняя гарантия и быстрая, легкая замена деталей	
Комплект поставки	Сканер (модель 610 или 914 мм), кабель USB (2 м), внешний блок питания, базовое программное обеспечение для сканирования (Nextimage FREE), флэш-накопитель USB с программным обеспечением для установки и руководствами пользователя в формате PDF, руководство по установке, плакат для калибровки, лист для калибровки и протирочная ткань.	

- 1) Скорость при сканировании документа шириной 610 мм. Компания Context рекомендует использовать процессоры Intel Core Duo, Core 2 Duo или более мощные, 2 Гб ОЗУ, высокоскоростной USB2. Тесты скорости проводились с использованием ПО Nextimage с процессором Intel Core i5-2500 Quad, 8 Гб ОЗУ, высокоскоростным интерфейсом USB2, жестким диском с частотой вращения 7200 об/мин и ОС Windows 7 Максимальная (64-разрядная).
- 2) Технология удаления цветной окантовки (Color Fringe Removal, CFR) защищена патентом Context. Цветная окантовка является естественным следствием последовательной подсветки R-G-B по технологии CIS. Благодаря инновационному решению CFR в сканерах Context данная проблема решается путем применения технологии улучшенной фильтрации.
- 3) В приложениях компании Context создаются форматы растровых файлов промышленных стандартов, которые могут быть использованы в любых приложениях CAD или GIS.
- 4) Требуется дополнительная установка ПО Scan+Archive или Repro. Все товарные знаки являются собственностью их соответствующих владельцев и используются только для непосредственного описания предоставляемого продукта. Их использование ни в коей мере не указывает на связь между компанией Context и владельцами упомянутых торговых знаков.

## Дополнительное оборудование

Дополнительная подставка, облегчающая перемещение и хранение.



FULL  
64 Bit



Scan

Update

Save

Print

Дополнительное ПО  
Nextimage Scan+Archive  
Расширенный список форматов файлов  
и дополнительные функции управления  
изображением.

Nextimage Repro  
Полнофункциональное ПО для сканирования,  
копирования и управления цветом.



Context SD One + совместим со всеми популярными марками широкоформатных принтеров.



Награды SD One