



# Начало работы

**imageRUNNER**  
ADVANCE DX

**C357i**

**C257i**

Перед тем как использовать продукт, прочитайте раздел «Важные указания по технике безопасности» в руководстве «Часто задаваемые вопросы». Прочитав данное руководство, сохраните его в надежном месте для дальнейшего использования в качестве справочника.

Информация в настоящем документе может быть изменена без уведомления.



<https://oip.manual.canon/>





## Комплектация аппарата

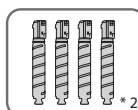
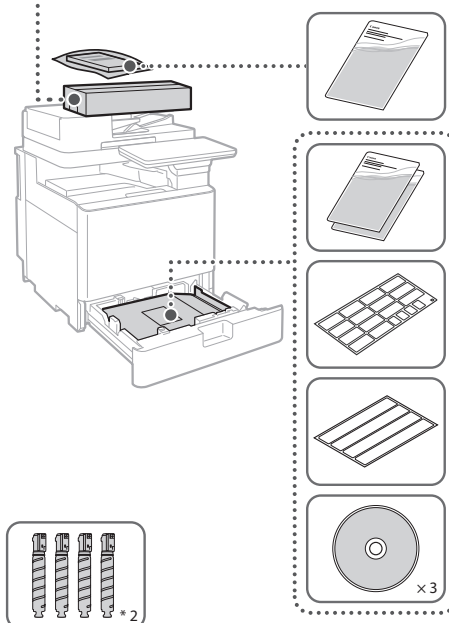
Перед тем как использовать продукт, прочитайте раздел «Важные указания по технике безопасности» в руководстве «Часто задаваемые вопросы». Прочитав данное руководство, сохраните его в надежном месте для дальнейшего использования в качестве справочника. Информация в настоящем документе может быть изменена без уведомления.



Ознакомьтесь с руководством пользователя, содержащим описание всех функций аппарата, можно на веб-сайте <https://oip.manual.canon/>.



\*1 Для аутентификации по IC-карте (обратитесь к местному представителю)

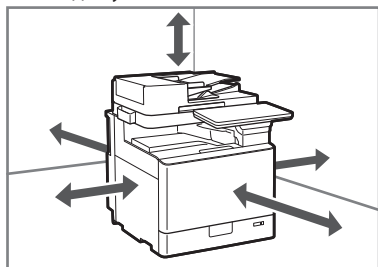


\*2 Упаковывается отдельно от остальных компонентов



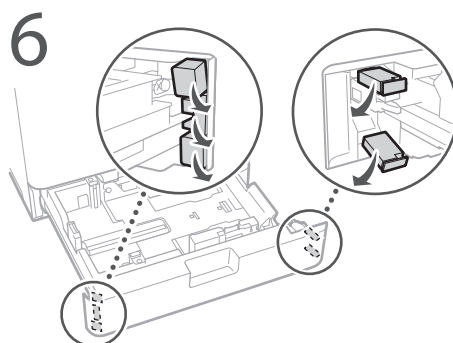
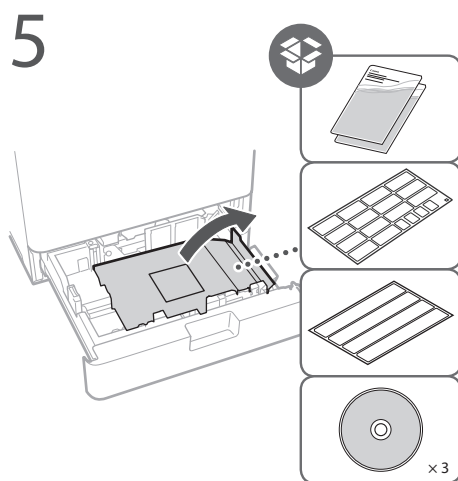
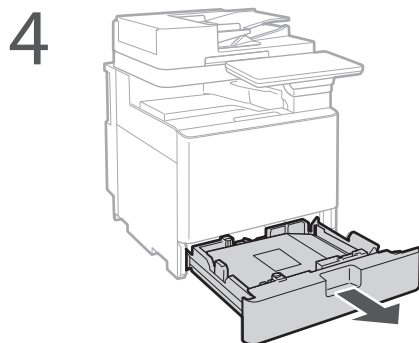
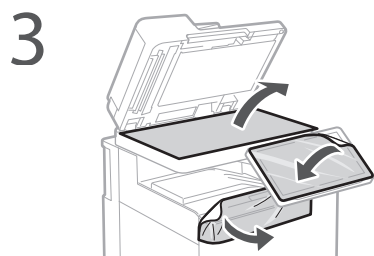
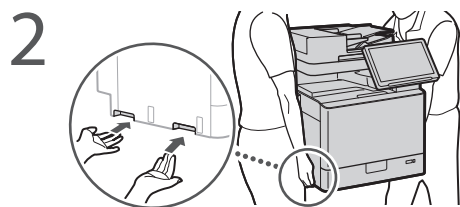
## Установка аппарата

Место для установки



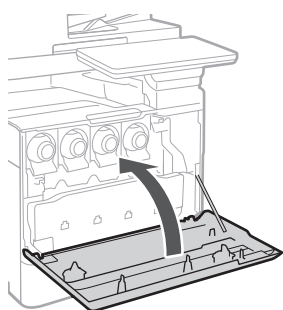
➔ <https://oip.manual.canon/>  
См. Руководство пользователя

1 Удалите всю ленту.

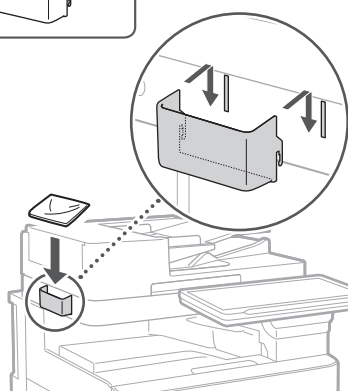
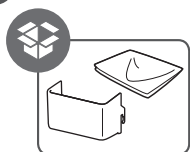




14

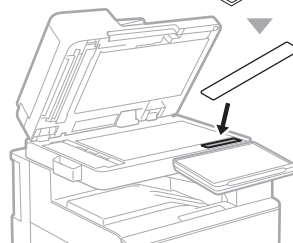
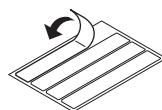
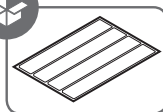


15



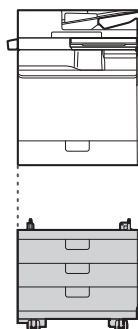
16

Прикрепите наклейку к аппарату в неанглоязычных странах/регионах

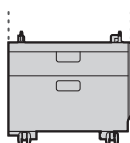


# 17

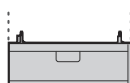
Если используются дополнительные продукты, они должны быть установлены на этом этапе



Cassette Feeding Unit-AK



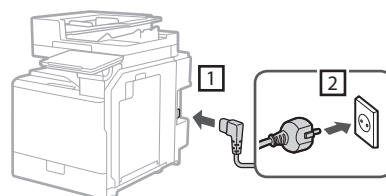
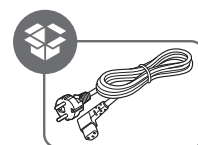
Cassette Feeding Unit-AJ



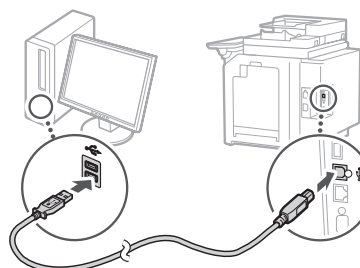
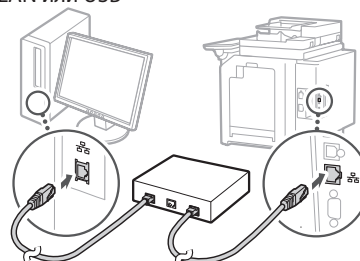
Cassette Module-AE

# 18

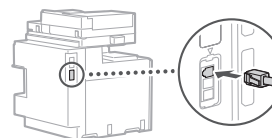
Кабель питания



## Кабель LAN или USB



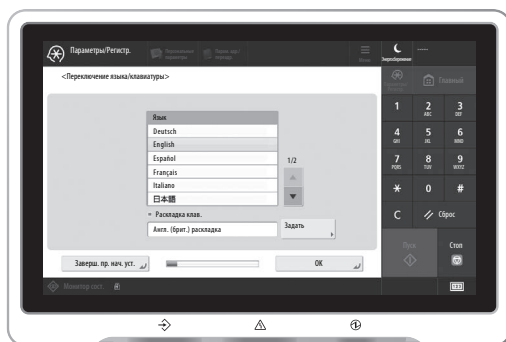
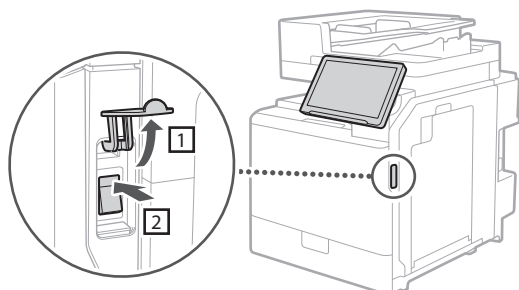
## Модульный кабель \* 1



\*1 Только для аппаратов с факсимильной платой

# Настройка аппарата

При первом включении питания  
⇒ Отображается программа  
начальной установки



Для начала копирования...

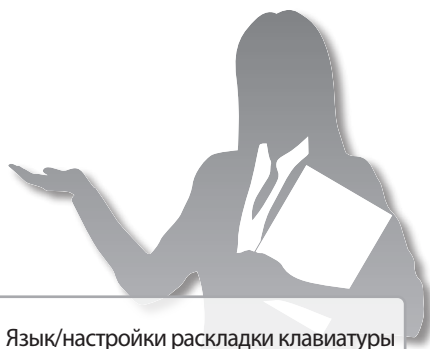
⇒ **перейдите к ПРИМЕРУ 1**

Для использования всех функций...

⇒ **перейдите к ПРИМЕРУ 2**

## ПРИМЕР 1

Все пользователи могут настроить  
следующие параметры



1. Язык/настройки раскладки клавиатуры
2. Настройки формата/типа бумаги



Нажмите [Пропустить] на  
экране [Вход в систему  
с аутентификацией]



3. Настройка градации
4. Печать отчета



**Начальная настройка завершена!**

Теперь вы можете пользоваться  
ограниченным набором функций,  
который включает в себя копирование.



1. Откройте справочный веб-сайт.  
<https://oip.manual.canon/>
2. Выберите нужное руководство пользователя.
3. Для доступа к информации в руководстве пользователя воспользуйтесь поисковым номером.

ABCD-123

## ПРИМЕР 2

Для изменения следующих настроек требуются права администратора



1. Язык/настройки раскладки клавиатуры
2. Настройки формата/типа бумаги

3. Вход в систему от имени Администратора  
PIN-код по умолчанию — «7654321».\*1

Только администратор имеет право изменять следующие настройки

4. Настройки аутентификации пользователя
5. Параметры даты и времени
6. Настройки сети
7. Параметры факса\*2

8. Настройка градации
9. Печать отчета

Вы также можете изменить следующие настройки в соответствии с вашими потребностями.

### Настройка сетевого окружения



Руководство пользователя

0YAS-006

Поиск

Также см. для подключения к беспроводной локальной сети

### Установка драйверов



Руководство пользователя

140K-015

Поиск

### Настройка электронной почты и И-факса



Руководство пользователя

0YAS-017

Поиск

### Настройка супер-ячейки



Руководство пользователя

140K-018

Поиск

### Настройка завершена!

Теперь вы можете пользоваться всеми функциями, включая печать и отправку факсов с компьютера.

\*1 Для дополнительной безопасности рекомендуется изменить PIN-код по умолчанию.

\*2 Только для аппаратов с факсимильной платой.

Подробные сведения о программе начальной установки

Руководство пользователя

140K-003

Поиск



Canon



Принтер-Плоттер.ру  
печатное оборудование и расходные материалы

8 (495) 565-35-74  
8 (800) 775-35-94  
info@printer-plotter.ru  
www.printer-plotter.ru

