

imageRUNNER ADVANCE C5535/C5535i/C5540i/C5550i/C5560i



Принтер-Плоттер.ру
печатное оборудование и расходные материалы

8 (495) 565-35-74
8 (800) 775-35-94
info@printer-plotter.ru
www.printer-plotter.ru



Высокопроизводительная платформа для офисной коммуникации

Серия imageRUNNER ADVANCE C5500 — идеальное решение для рабочих групп с высокими требованиями к производительности и качеству цветной печати. Эти интеллектуальные многофункциональные устройства повышают производительность благодаря непревзойденному удобству работы и улучшенным процессам документооборота при сохранении безопасности данных. Такие качества делают их незаменимой частью любого современного рабочего окружения.



Оптимальные процессы обработки документов

- Интуитивно понятный интерфейс пользователя с большим, чувствительным цветным сенсорным экраном, поддерживающим привычные для смартфонов возможности.
- Быстрое и легкое сканирование обеспечивает перевод бумажных документов в цифровую форму без проблем.
- Расширенные возможности персонализации обеспечивают создание уникальной, индивидуальной рабочей обстановки, адаптированной к особенностям документооборота каждого пользователя.
- Платформа Canon MEAP заботится об оптимизации процессов, поддерживая интеграцию с целым рядом систем обработки документов, оцифровки изображений и управления процессами печати.
- Масштабируемая поддержка мобильных пользователей и гибких схем организации работы позволяет работникам создавать, печатать документы, получать доступ к определенным облачным приложениям, где бы они ни находились.
- Однопроходное двустороннее устройство подачи документов* емкостью до 150 оригиналов помогает сканировать документы с преобразованием в формат PDF с возможностью поиска, Microsoft® Word или Microsoft® PowerPoint.
- Технология датчиков движения обеспечивает вывод устройства из спящего режима.
- Пустые страницы автоматически исключаются из процесса сканирования.
- Пользователи могут автоматически создавать профессионально выглядящие буклеты и сброшюрованные документы.
- Удобная функция степлирования по требованию.

Контроль расходов

- Технология, которая обеспечивает снижение общей стоимости печати.
- Применение политик печати, контроль вывода печатных материалов и разрешение использования только определенным лицам.
- Тесная интеграция с системами управления выводом документов, такими как uniFLOW.
- Дистанционная диагностика и консультирование помогают сократить расходы, сведя к минимуму простои и затраты времени на решение ИТ-проблем.
- Дистанционное и централизованное управление парком оборудования упрощает ИТ-администрирование устройств и оборудования.
- Возможно подключение к системам возмещения расходов и оплаты.

Защита конфиденциальной информации

- Контролируйте доступ к устройству, используя интеллектуальную систему идентификации пользователей, отмеченную отраслевыми наградами, без ущерба для производительности и удобства.
- Предупреждайте несанкционированное распространение секретной информации с помощью массива стандартных и опциональных функций защиты документов.
- Обеспечивайте конфиденциальность и безопасность информации во всей сети, используя IPsec, возможности фильтрации по портам и технологию SSL.
- Функции безопасной печати и программное обеспечение Mailbox улучшают защиту конфиденциальности документов.
- Возможность индивидуально ограничивать доступ к отдельным функциям защищает от несанкционированного использования.
- Лучшая в отрасли система uniFLOW предотвращает потерю данных и обеспечивает аудит отпечатков, копий, результатов сканирования и факсов

*Модель C5535 оснащена только стеклом экспонирования с крышкой.



ПЕЧАТЬ



КОПИРОВАНИЕ



ФАКС
Опционально



СКАНИРОВАНИЕ

Canon

Эффективное управление устройствами

- Предварительное конфигурирование устройств облегчает установку.
- Упрощенное управление парком оборудования за счет синхронизации настроек между устройствами.
- Инструменты управления устройствами Canon позволяют централизованно управлять всем вашим парком, проводить модернизацию устройств, контролировать их состояние и запас расходных материалов, дистанционно отключать устройства и снимать показания счетчиков, а также управлять адресными книгами и драйверами принтеров.
- Поддержка отраслевых сетевых стандартов, таких как PCL и Adobe PostScript, для удобства интеграции.
- Распределение ресурсов и функций совместно с другими устройствами imageRUNNER ADVANCE в сети.
- Взаимодействие с бизнес-приложениями и внешними системами в облачной сети.
- Упреждающее обслуживание благодаря дистанционной диагностике.

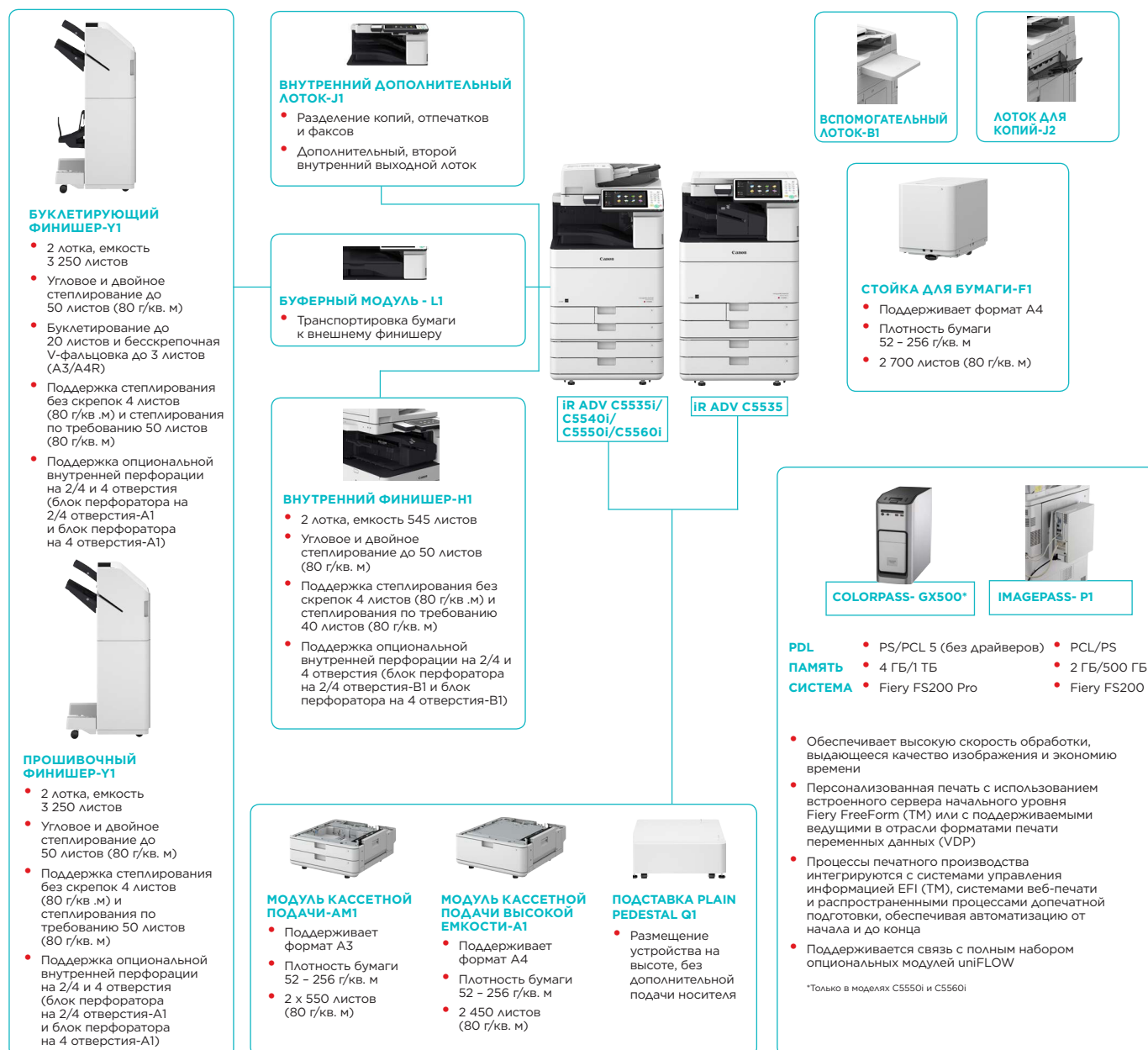
Надежные результаты

- Присущая Canon надежность и фирменные технологии обеспечивают получение высококачественных результатов для отделов с интенсивным документооборотом.
- Самые современные технологии создания изображений и тонер позволяют получать неизменно реалистичные отпечатки с разрешением 1200 точек на дюйм.
- Достичь максимальной эксплуатационной готовности помогают интуитивно понятные учебные видео и уведомления о состоянии для своевременной замены расходных материалов.
- Технология создания цветных изображений V² (Vivid and Vibrant) сделает ваши документы уникальными и незабываемыми.
- Она неизменно обеспечивает потрясающее качество цвета на самых разнообразных носителях, в том числе при крупных тиражах.
- Общая емкость подачи бумаги, 6350 листов, сводит задержки к минимуму

Экологическая ответственность

- Технологии закрепления изображения, тонер CS и инновационные функции спящего режима способствуют снижению общего энергопотребления.
- Минимальный расход материалов благодаря включенной по умолчанию 2-сторонней печати, конфиденциальной печати и возможности откладывать задания печати, просматривать их и изменять настройки печати прямо на устройстве, получая желаемые результаты с первой попытки.
- Применяется экологичная конструкция с использованием переработанных материалов и биопластика, нацеленная на минимизацию вредного воздействия на окружающую среду.
- Сертификация ENERGY STAR®.
- Сокращение объема отходов благодаря экономичному степлеру, не использующему скрепки.
- Потребляемая мощность в спящем режиме — всего 0,8 Вт.
- Лучшее в своем классе типовое энергопотребление (ТЕС*).
- Соответствует строгим требованиям стандарта Blue Angel.

Конфигурация



Эта простая конфигурация приведена исключительно с целью иллюстрации. За полным списком опций и точными сведениями о совместимости модулей обращайтесь к веб-конфигуратору продуктов.

Canon

•

Технические характеристики

imageRUNNER ADVANCE C5535/C5535i/C5540i/C5550i/C5560i

Основной блок

Тип устройства

Основные функции

Быстродействие процессора

Панель управления

Стандартная память

Жесткий диск

Интерфейсы подключения

Подача бумаги (стандарт)

Подача бумаги (опция)

Максимальная емкость устройства подачи бумаги

Емкость лотков приема бумаги

Возможности финишной обработки

Типы носителей

Форматы материалов для печати

Допустимая плотность носителей

Время прогрева

Габариты (Ш x Г x В)

Место для установки (Ш x Г)

Масса

Характеристики печати

Способ печати

Многофункциональное устройство с цветным лазерным принтером

Печать / копирование / сканирование / отправка / хранение / опционально факс

Двухъядерный процессор Canon Custom (общий) 1,75 ГГц

Сенсорный цветной ЖК-дисплей TFT WSVGA с диагональю 25,6 см (10,1 дюйма)

В стандартной комплектации: Оперативная память 4,0 ГБ

В стандартной комплектации: 250 ГБ, максимум: 1 ТБ

Опционально (250 ГБ, 1 ТБ)

СЕТЬ

В стандартной комплектации: 10Base-T/100Base-TX/1000Base-T, беспроводная ABC (IEEE 802.11 b/g/n)

Опционально: NFC, Bluetooth Low Energy

ПРОЧИЕ

В стандартной комплектации: USB 2.0 (хост-порт) x2, USB 3.0 (хост-порт) x1, USB 2.0 (устройство) x1

Опционально: последовательный интерфейс, интерфейс управления копированием

2 кассеты x 550-листов (80 г/кв. м)

Универсальный лоток на 100 листов (80 г/кв. м)

2 кассеты x 550-листов (80 г/кв. м) (МОДУЛЬ КАСЕТНОЙ ПОДАЧИ-АМ1)

Кассеты на 2450 листов (80 г/кв. м) (МОДУЛЬ КАСЕТНОЙ ПОДАЧИ

ВЫСОКОЙ ЕМКОСТИ-А1)

Дополнительно 2700 листов (80 г/кв. м) (СТОЙКА ДЛЯ БУМАГИ-Г1)

6 350 листов (80 г/кв. м)

Без финишера: 250 листов (80 г/кв. м)

С лотком для копий: 100 листов (А4, 80 г/кв. м)

С внутренними финишерами: до 545 листов (А4, 80 г/кв. м)

С внешними финишерами: до 3250 листов (А4, 80 г/кв. м)

подбор, группировка

С внутренним финишером: подбор, группировка, сдвиг, степлирование, перфорация¹, бескреповое степлирование, степлирование по требованию

С внешним финишером: подбор, группировка, сдвиг, степлирование, брошюрование², перфорация³, степлирование без скрепок, степлирование по требованию

Верхняя кассета 1:

Тонкая бумага, обычная бумага, плотная бумага, цветная бумага, переработанная бумага, перфорированная бумага, прозрачная бумага, высококачественная бумага, конверты, бланки

Нижняя кассета 2:

Тонкая бумага, обычная бумага, плотная бумага, цветная бумага, переработанная бумага, перфорированная бумага, прозрачная бумага, высококачественная бумага, конверты, бланки

*Требуется УСТРОЙСТВО ПОДАЧИ РАЗДЕЛИТЕЛЕЙ F1

Универсальный лоток:

Тонкая бумага, обычная бумага, плотная бумага, цветная бумага, переработанная бумага, перфорированная бумага, прозрачная бумага, кляпка⁴, этикетки, бумага с выступами. Высококачественная бумага, мелованная бумага, конверты, бланки

Кассеты 3/4 (МОДУЛЬ КАСЕТНОЙ ПОДАЧИ-АМ1)

Тонкая бумага, обычная бумага, плотная бумага, цветная бумага, переработанная бумага, перфорированная бумага, прозрачная бумага, высококачественная бумага, конверты, бланки

Кассетный отсек (МОДУЛЬ КАСЕТНОЙ ПОДАЧИ ВЫСОКОЙ

ЕМКОСТИ-А1):

Тонкая бумага, обычная бумага, плотная бумага, цветная бумага, переработанная бумага, перфорированная бумага, высококачественная бумага, бланки

ОТСЕК ДЛЯ БУМАГИ-F1:

Тонкая бумага, обычная бумага, плотная бумага, цветная бумага, переработанная бумага, перфорированная бумага, высококачественная бумага, бланки

Верхняя кассета 1:

Стандартные: А4, В5, А5, А5R

Пользовательские: мин. 98 x 148 мм, макс. 297 x 215,9 мм

Нижняя кассета 2:

Стандартные: А3, В4, А4, А4R, В5, В5R, А5, А5R

Пользовательские: мин. 98 x 182 мм, макс. 304,8 x 457,2 мм

Универсальный лоток:

Стандартные: А3, В4, А4, А4R, В5, В5R, А5, А5R, SRA3, конверты (№ 10 (COM 10), Monarch, ISO-C5, DL), конверты пользовательского формата (мин. 98,0 x 98,4 мм, макс. 320,0 x 457,2 мм)

Произвольные: мин. 98 x 139,7 мм, макс. 320 x 457,2 мм

МОДУЛЬ КАСЕТНОЙ ПОДАЧИ АМ1

А3, В4, А4, А4R, В5, В5R, А5R, пользовательские форматы (мин. 98 x 182 мм, макс. 304,8 x 457,2 мм)

МОДУЛЬ КАСЕТНОЙ ПОДАЧИ ВЫСОКОЙ ЕМКОСТИ-А1

А4

СТОЙКА ДЛЯ БУМАГИ-F1

А4, В5

Кассеты:

52 - 256 г/кв. м

Универсальный лоток:

52 - 300 г/кв. м

Двусторонняя печать:

52 - 220 г/кв. м

Стойка для бумаги:

52-256 г/кв. м

Автоматическое включение питания: не более 30 секунд⁵

Из спящего режима: не более 10 секунд

Модель с DADF: 620 x 742 x 950 мм

Модель со стеклом экспонирования: 620 x 729 x 827 мм

943 x 1176 мм (базовая конфигурация: с открытой правой крышкой и выдвинутыми кассетами)

около 142 кг с тонером

Модель со стеклом экспонирования: около 131 кг с тонером

Цветная лазерная печать

Скорость печати

Разрешение при печати

Языки описания страниц

Двусторонняя печать

Прямая печать

Печать с мобильных устройств и из облачных сервисов

Шрифты

Операционная система

Технические данные

копируемого аппарата

Скорость копирования

Время вывода первой копии

Разрешение копирования

Количество копий за цикл

Увеличение

Заранее определенные коэффициенты уменьшения

Заранее определенные коэффициенты увеличения

Технические характеристики сканера

Стандартный тип

Форматы носителей

Технические данные сканирования методом Pull

Разрешение при сканировании

Допустимые оригиналы

Метод сканирования

IR-ADV C5535/C5535i

35 стр./мин (А4), 18 стр./мин (А3), 23 стр./мин (А4R), 35 стр./мин (А5R)

IR-ADV C5540i

40 стр./мин (А4), 22 стр./мин (А3), 24 стр./мин (А4R), 40 стр./мин (А5R)

IR-ADV C5550i

50 стр./мин (А4), 27 стр./мин (А3), 30 стр./мин (А4R), 50 стр./мин (А5R)

IR-ADV C5560i

60 стр./мин (А4), 32 стр./мин (А3), 36 стр./мин (А4R), 60 стр./мин (А5R)

600 x 600 точек/дюйм, 1200 x 1200 точек/дюйм

IR-ADV C5535/C5540i/C5550i/C5560i: UFR II, PCL 6, Genuine Adobe

PostScript Level 3 (в стандартной комплектации)

IR-ADV C5535: UFR II (в стандартной комплектации), опционально PCL 6,

Genuine Adobe PostScript Level 3

Автоматическая (стандартная комплектация)

Прямая печать возможна с флэш-накопителя USB, из дополнительного

пространства, через программное обеспечение Remote UI и веб-доступ⁶

Поддерживаемые типы файлов: TIFF, JPEG, PDF, EPS и XPS.

Предлагается широкий выбор программного обеспечения и решений

на базе MEAP для печати с мобильных устройств, через Интернет и

облачные службы, в зависимости от потребностей пользователя.

Более подробную информацию можно получить у представителя по

продажам.

Шрифты PCL: 93 Roman, 10 растровых шрифтов, 2 шрифта OCR, Andalé

Mono WT J/K/S/T* (японский, корейский, упрощенный и традиционный

китайский), шрифты штрих-кодов**

*Требуется опциональный НАБОР МЕЖДУНАРОДНЫХ ШРИФТОВ PCL A1

**Требуется опциональный КОМПЛЕКТ ДЛЯ ПЕЧАТИ ШТРИХ-КОДОВ D1

Шрифты PS: 136 Roman

UFR II: Server 2003/Server 2003 R2/Windows Vista/Server 2008/

Windows 7/Server 2008 R2/Windows 8/Server 2012/Windows 8.1/

Server 2012 R2/Windows 10, MAC OS X (10.6.8 или более поздняя версия)

PCL: Server 2003/Server 2003 R2/Windows Vista/Server 2008/

Windows 7/Server 2008 R2/Windows 8/Server 2012/Windows 8.1/

Server 2012 R2/Windows 10

PS: Server 2003/Server 2003 R2/Windows Vista/Server 2008/

Windows 7/Server 2008 R2/Windows 8/Server 2012/Windows 8.1/

Server 2012 R2/Windows 10, MAC OS X (10.6.8 или более поздняя версия)

PPD: MAC OS 9.1 или более поздняя версия, MAC OS X (10.3.9 или более

поздняя версия), Windows Vista/Windows 7/Windows 8/Windows 8.1/

Windows 10

Типы устройств SAP доступны через SAP Market Place.

Информацию о наличии решений печати для других операционных

систем и сред, включая A5/400, UNIX, Linux и Citrix, можно найти на сайте

<http://www.canon-europe.com/support/business-product-support>.

Некоторые из этих решений платные.

IR-ADV C5535/C5535i: 35 стр./мин (А4), 18 стр./мин (А3),

23 стр./мин (А4R), 35 стр./мин (А5R)

IR-ADV C5540i: 40 стр./мин (А4), 22 стр./мин (А3), 24 стр./мин (А4R),

40 стр./мин (А5R)

IR-ADV C5550i: 50 стр./мин (А4), 27 стр./мин (А3), 30 стр./мин (А4R),

50 стр./мин (А5R)

IR-ADV C5560i: 60 стр./мин (А4), 32 стр./мин (А3), 36 стр./мин (А4R),

60 стр./мин (А5R)

IR-ADV C5535/C5535i: около 4,9/7,4 с или меньше.

IR-ADV C5540i: около 4,1/6,1 с или меньше.

IR-ADV C5550i: около 3,5/5,2 с или меньше.

IR-ADV C5560i: около 2,9/4,5 с или меньше.

Сканирование: 600 x 600 точек/дюйм

Печать: до 1200 x 1200 точек на дюйм

До 999 копий

25-400% (с шагом 1%)

25%, 50%, 71%

141%, 200%, 400%

Цветной со стеклом экспонирования, односторонний двусторонний автоматический

Устройство подачи документов⁷

А3, В4, А4, А4R, В5, В5R, А5, А5R, В6R

Colour Network ScanGear2 Для TWAIN и WIA

Совместимые ОС: Windows Vista/7/8/10

Windows Server 2003/Server 2003 R2/Server 2008/Server 2008 R2/

Server 2012/Server 2012 R2

100 x 100, 150 x 150, 200 x 100, 200 x 200, 200 x 400, 300 x 300, 400 x 400,

600 x 600 точек/дюйм

Размеры носителей для стекла экспонирования: лист, книга, трехмерные

объекты (до 2 кг)

Размеры носителей для устройства подачи документов⁷: А3, В4, А4, А4R,

В5, В5R, А5, А5R, В6

Плотность носителей для устройства подачи документов⁷:

1-стороннее сканирование: 38 - 157 г/кв. м / 64 - 157 г/кв. м (ч-б/цвет)

2-стороннее сканирование: 50 - 157 г/кв. м / 64 - 157 г/кв. м (ч-б/цвет)

Функция отправки доступна во всех моделях

Сканирование на флэш-накопитель USB: доступно во всех моделях.

Сканирование с отправкой на мобильные устройства или устройства,

подключенные к Интернету:

предлагается ряд решений для сканирования на мобильные устройства

и через Интернет в зависимости от потребностей пользователя. Более

подробную информацию можно получить у представителя по продажам.

Сканирование с отправкой в облачные службы: предлагается ряд

решений для сканирования через облачные службы, в зависимости от

потребностей пользователя. Более подробную информацию можно

получить у представителя по продажам.

Сканирование методом Pull по протоколу TWAIN/WIA доступно во всех

моделях.

Canon

Технические характеристики

imageRUNNER ADVANCE C5535/C5535i/C5540i/C5550i/C5560i

Скорость сканирования (ч-б/цвет; A4)

Одностороннее сканирование (ч-б): 80 дюймов/мин (300 точек/дюйм) / 80 дюймов/мин (600 точек/дюйм)
Одностороннее сканирование (цвет): 80 дюймов/мин (300 точек/дюйм) / 60 дюймов/мин (600 точек/дюйм)
Двустороннее сканирование (ч-б): 160 дюймов/мин (300 точек/дюйм) / 150 дюймов/мин (600 точек/дюйм)
Двустороннее сканирование (цвет): 160 дюймов/мин (300 точек/дюйм) / 80 дюймов/мин (600 точек/дюйм)
150 листов (80 г/кв. м)
С двух сторон на две стороны (автоматически)

Емкость бумаги⁷

Двустороннее сканирование⁷

Технические данные отправки

Опционально / стандарт

Назначение

Адресная книга

Разрешение при отправке

Протокол связи

Форматы файлов

Стандартно во всех моделях

Эл. почта/интернет-факс (SMTP), SMB, FTP, WebDAV, Mail Box,

Super G3-факс (опционально), IP-факс (опционально)

LDAP (2000 адресатов)/Локальная (1600 адресатов)/Быстрый набор

(200 номеров)

100 x 100, 150 x 150, 200 x 100, 200 x 200, 200 x 400, 300 x 300, 400 x 400,

600 x 600 точек/дюйм

Файл: FTP, SMB, WebDAV

Эл. почта/I-Fax: SMTP, POP3, I-Fax (Simple, Full)

В стандартной комплектации: TIFF, JPEG, PDF (компактный, с

возможностью поиска, применение защиты файла PDF с помощью Adobe

Live Cycle Rights Management™, оптимизация для просмотра в сети, PDF

A/I-I-b), XPS (компактный, с возможностью поиска), Office Open XML

(PowerPoint, Word)

Опционально: PDF (Trace&Smooth, с шифрованием), PDF/XPS (с цифровой

подписью)

Технические данные факса

Опционально / стандарт

Скорость модема

Опционально во всех моделях

Super G3: 33,6 кбит/с⁸

G3: 14,4 кбит/с

MH, MR, MMR, JBIG

400 x 400 т./д., 200 x 400 т./д., 200 x 200 т./д., 200 x 100 т./д.

A5 и A5R⁹ - A3

*Отправка в формате A4

До 30 000 страниц

До 200

До 199 номеров

До 256 адресов

Да

Функции обеспечения

безопасности

Аутентификация

В стандартной комплектации: Universal Login Manager (контроль доступа

на уровне устройства и функций), авторизация пользователя, Department

ID, авторизация, система управления доступом

Опционально: защищенная печать My Print Anywhere (требуется

uniFLOW)

Данные

В стандартной комплектации: Trusted Platform Module (TPM), блокировка

жесткого диска по паролю, стирание данных с жесткого диска, защита

почтового ящика паролем, шифрование жесткого диска (соответствует

требованиям стандарта FIPS140-2), сертификация Common Criteria (DIN

ISO 15408)¹³

Опционально: зеркалирование данных на жестком диске, извлечение

жесткого диска, предотвращение потерь данных (требуется uniFLOW)

Сетевые

В стандартной комплектации: фильтрация по адресам IP/ Mac, IPSEC,

зашифрованное соединение TLS, SNMP V3.0, IEEE 802.1X, IPv6, SMTP-

авторизация, авторизация POP перед SMTP, S/MIME

Документ

В стандартной комплектации: безопасная печать, интеграция Adobe

LiveCycle® Rights Management ES2.5

Опционально: PDF с шифрованием, безопасная печать с шифрованием,

цифровые подписи пользователя и устройства, защита водяными

знаками, блокировка сканирования документов

Технические характеристики

Условия эксплуатации

Температура: 10 - 30 °C

Влажность: 20 - 80 % (без конденсации влаги)

Источник питания

Потребляемая мощность

220-240 В (±10%), 50/60 Гц (±2 Гц), 6 А

Максимальная: около 1,8 кВт

При печати: не более 849 Вт⁴

В режиме ожидания: около 67,9 Вт

В спящем режиме: около 0,8 Вт⁵

В режиме отключения: около 0,23 Вт⁸

Номинальное типовое энергопотребление (TEC)¹⁰:

1,6 кВт·ч (iR-ADV C5535/C5535i)

2,0 кВт·ч (iR-ADV C5540i)

2,5 кВт·ч (iR-ADV C5550i)

3,1 кВт·ч (iR-ADV C5560i)

Акустическая мощность (LwAd)¹¹

iR-ADV C5535/5535i: В активном режиме (ч-б): до 65,1 дБ⁸ В активном

режиме (цвет): до 65 дБ⁸ В режиме ожидания: до 40 дБ¹²

iR-ADV C5540i: В активном режиме (ч-б): до 65,6 дБ⁸ В активном режиме

(цвет): до 66,1 дБ⁸ В режиме ожидания: до 40 дБ¹²

iR-ADV C5550i: В активном режиме (ч-б): до 66,7 дБ⁸ В активном режиме

(цвет): до 67 дБ⁸ В режиме ожидания: до 40 дБ¹²

iR-ADV C5560i: В активном режиме (ч-б): до 67,5 дБ⁸ В активном режиме

(цвет): до 68,1 дБ⁸ В режиме ожидания: до 40 дБ¹²

Звуковое давление (LpAm)¹⁰

позиция оператора:

iR-ADV C5535/5535i: В активном режиме (ч-б): до 47,6 дБ⁸ В активном

режиме (цвет): до 47,8 дБ⁸ В режиме ожидания: до 24 дБ¹²

iR-ADV C5540i: В активном режиме (ч-б): до 47,7 дБ⁸ В активном режиме

(цвет): до 48,2 дБ⁸ В режиме ожидания: до 25 дБ¹²

iR-ADV C5550i: В активном режиме (ч-б): до 48,8 дБ⁸ В активном режиме

(цвет): до 49,1 дБ⁸ В режиме ожидания: до 24 дБ¹²

iR-ADV C5560i: В активном режиме (ч-б): до 49,6 дБ⁸ В активном режиме

(цвет): до 50,2 дБ⁸ В режиме ожидания: до 24 дБ¹²

Сертификация ENERGY STAR®

Ecomark

Blue Angel

ТОНЕР C-EXV 51 BK/C/M/Y

ТОНЕР C-EXV 51L C/M/Y

ТОНЕР C-EXV 51 BK: 69 000 страниц

ТОНЕР C-EXV 51 C/M/Y: 60 000 страниц

ТОНЕР C-EXV 51L C/M/Y: 26 000 страниц

Полную информацию обо всех опциях, доступных для серии iR-ADV

C5500, можно найти в таблицах технических данных на веб-сайте

местного представительства Canon.

Уровень шума

Расходные материалы

Картридж(и) с тонером

Тонер (ожидаемый расход при 5%

заполнении)

Дополнительное оборудование

Сноски

^[1] С ВНУТРЕННИМ ПЕРФОРАТОРОМ (2/4 ОТВЕРСТИЯ) В1 или ВНУТРЕННИМ ПЕРФОРАТОРОМ

(4 ОТВЕРСТИЯ) В1

^[2] Только БУКЛЕТИРУЮЩИЙ ФИНИШЕР-Y1.

^[3] С ПЕРФОРАТОРОМ (2/4 ОТВЕРСТИЯ) А1 или ПЕРФОРАТОРОМ (4 ОТВЕРСТИЯ) А1

^[4] Не допускается использование некоторых типов кальки.

^[5] Время от включения питания устройства до активации кнопки пуска

^[6] Поддерживается только печать PDF с веб-сайтов

^[7] Недоступно. iR ADV C5535 — модель только со стеклом экспонирования

^[8] Из данных пользователей сертификатов Blue Angel

^[9] Спящий режим 0,8 Вт доступен не всегда из-за определенных настроек.

^[10] Номинальное типовое энергопотребление (TEC) соответствует типичному количеству

электроэнергии, потребляемому устройством за 1 неделю, в киловатт-часах (кВт·ч).

Тестирование производится по методике Energy Star (<http://www.eu-energystar.org>).

^[11] Декларируемый уровень шума в соответствии с ISO 7779.

^[12] Данные из декларации ECO

^[13] Сертификация Common Criteria (DIN ISO 15408) — завершение тестирования планируется

в конце 2016 года

Программное обеспечение и решения



Сертификаты и совместимость



Canon Inc.
canon.com

Canon Europe
canon-europe.com

Russian edition
© Canon Europa N.V., 2017

Canon