

Canon

Начало работы

**imageRUNNER
ADVANCE
C356P**

Начало работы

Перед тем как использовать продукт, прочитайте раздел «Важные указания по технике безопасности» руководства «Часто задаваемые вопросы, руководство». Прочитав данное руководство, сохраните его в надежном месте для дальнейшего использования в качестве справочника.

Информация в настоящем документе может быть изменена без уведомления.



На сайте canon.com/oir-manual вы можете прочитать руководство пользователя, описывающее функции этого аппарата.

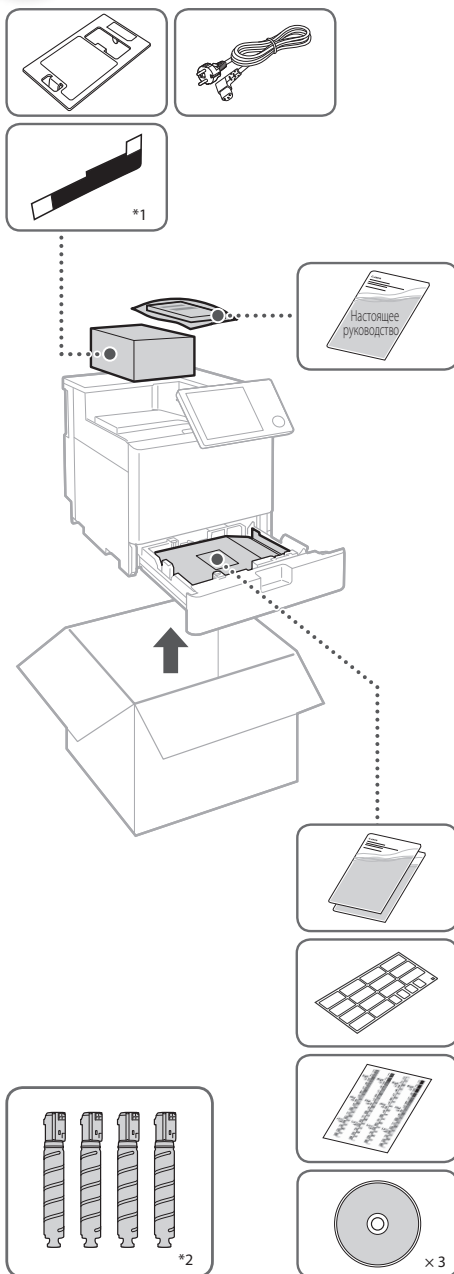
Перед тем как использовать продукт, прочитайте раздел «Важные указания по технике безопасности» руководства «Часто задаваемые вопросы, руководство». Прочитав данное руководство, сохраните его в надежном месте для дальнейшего использования в качестве справочника. Информация в настоящем документе может быть изменена без уведомления.



На сайте canon.com/oip-manual вы можете прочитать руководство пользователя, описывающее функции этого аппарата.



Комплектация аппарата



*1 Для дополнительного финишера

*2 Упаковывается отдельно от остальных компонентов

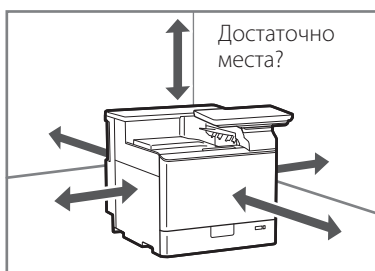
Установка аппарата



Установка аппарата



Удалите всю ленту.

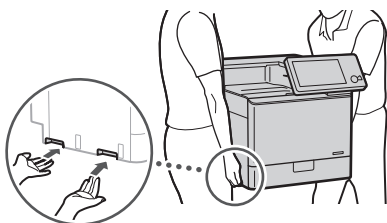


Место для установки

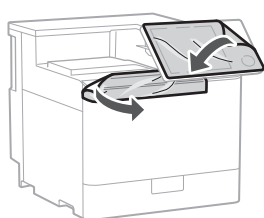
➔ canon.com/oip-manual

См. руководство по работе с оборудованием

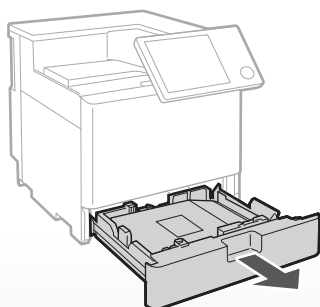
1



2

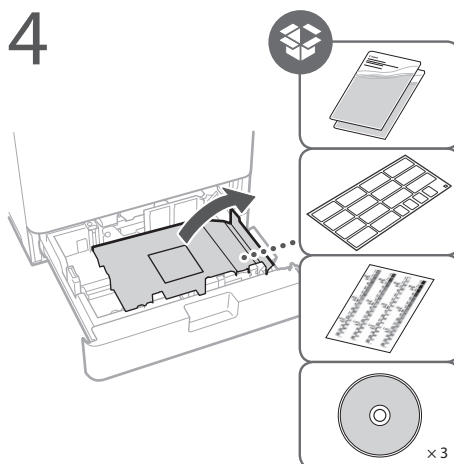


3

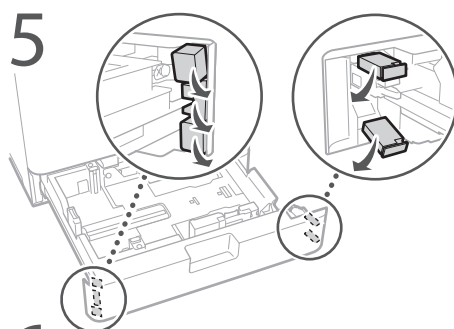


...

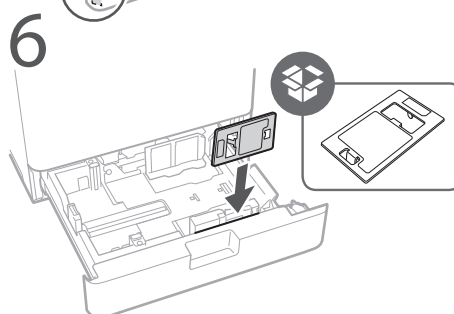
4



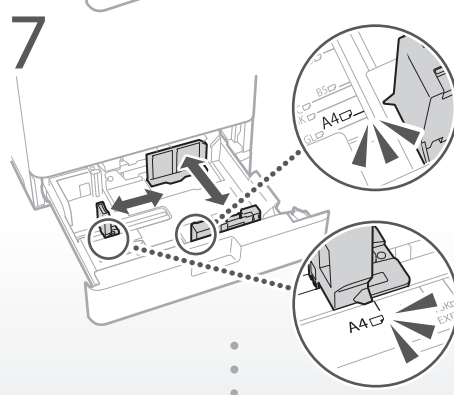
5



6



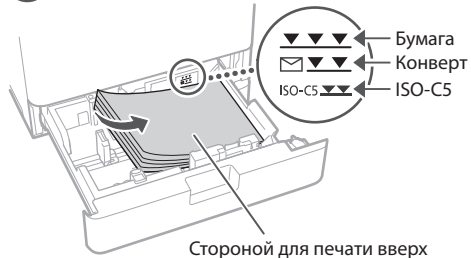
7



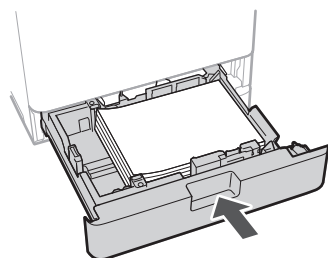
...

8

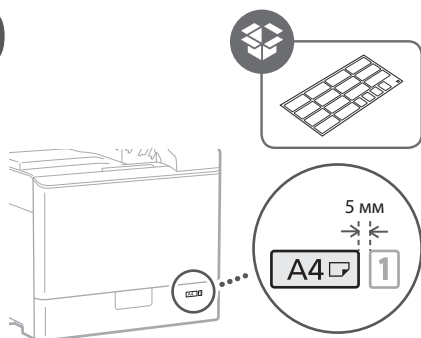
Убедитесь, что стопка бумаги не выше этой линии.



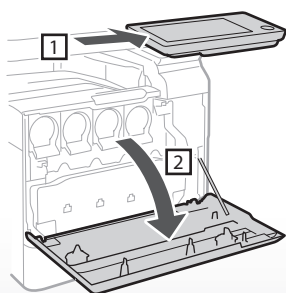
9



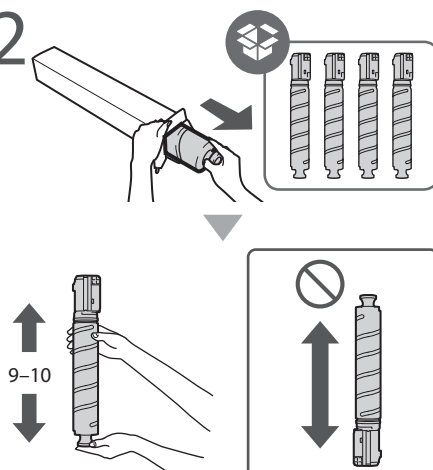
10



11

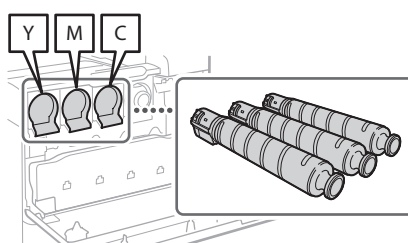


12

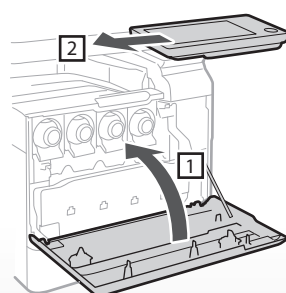


13

Повторите шаг 12

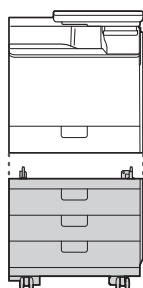


14

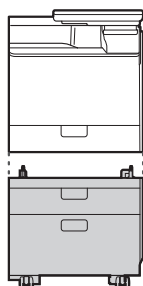


15

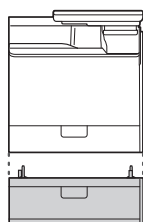
Если используется дополнительное оборудование, оно должно быть установлено на этом этапе



Cassette Feeding Unit-AK



Cassette Feeding Unit-AJ



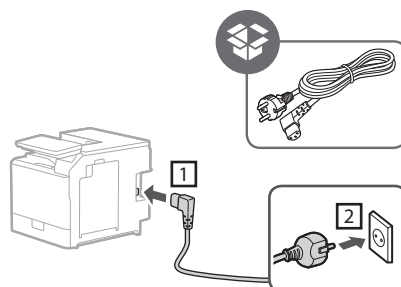
Cassette Module-AE

...

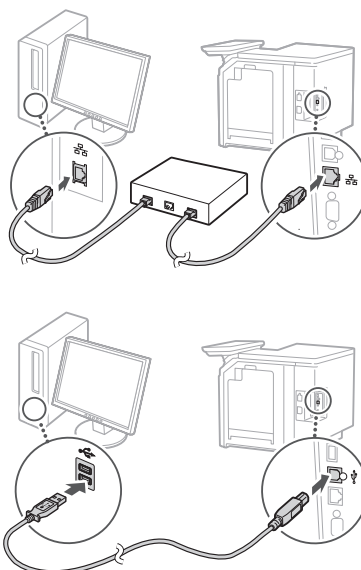
16

Подключите кабели

Кабель питания



Кабель LAN или USB



СЛЕДУЮЩИЙ
ЭТАП

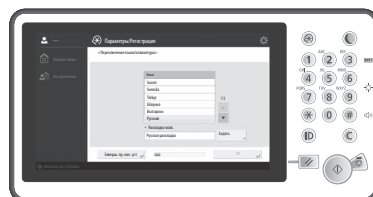
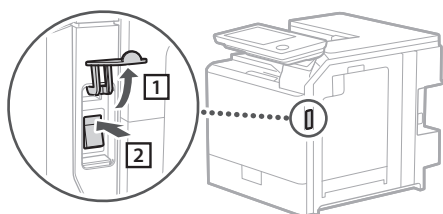


Настройка аппарата

При первом включении аппарата после установки



автоматически отображается «Программа начальной установки»



Настройка для использования базовых функций

1. Язык/настройки раскладки клавиатуры
2. Настройки формата/типа бумаги



3. Вход в систему от имени Administrator
PIN-код по умолчанию — 7654321.



Для изменения следующих настроек требуются права администратора

4. Настройки аутентификации пользователя
5. Настройки даты и времени
6. Настройки сети



7. Настройка градации
8. Печать отчета



«Программа начальной установки» заканчивается здесь, однако вам необходимо выполнить еще одно действие



9. Установка драйверов

➔ Руководство пользователя

140K-015 🔍 Поиск

Более подробная информация о «Программе начальной установки»

➔ Руководство пользователя

140K-003 🔍 Поиск

Вы также можете изменить настройки, перечисленные ниже, в соответствии с вашими потребностями

Настройка сетевого окружения



➔ Руководство пользователя

0YAS-006 🔍 Поиск

Этот раздел будет также полезен при настройке подключения по беспроводной локальной сети



Настройка Advanced Space



➔ Руководство пользователя

0YAS-018 🔍 Поиск



Настройка завершена!

Теперь вы можете пользоваться многими базовыми функциями, такими как печать с компьютера по сети



Использование поискового номера

ABCD-123 🔍 Поиск

1. Откройте веб-сайт с руководствами пользователя canon.com/oip-manual
2. Выберите нужное руководство пользователя [imageRUNNER ADVANCE] ▶ [Цветные] ▶ Выберите этот аппарат
3. Для доступа к информации в руководстве пользователя воспользуйтесь поисковым номером

ABCD-123



**CANON INC.**

30-2, Shimomaruko 3-chome, Ohta-ku,
Tokyo 146-8501, Japan

CANON U.S.A., INC.

One Canon Park, Melville, NY 11747, U.S.A.

CANON CANADA INC.

8000 Mississauga Road Brampton ON L6Y 5Z7,
Canada

CANON EUROPA N.V.

Bovenkerkerweg 59, 1185 XB Amstelveen,
The Netherlands

(Подробные сведения о региональных дилерах
см. на сайте <http://www.canon-europe.com/>)

CANON AUSTRALIA PTY. LTD

Building A, The Park Estate, 5 Talavera Road,
Macquarie Park, NSW 2113, Australia

CANON CHINA CO., LTD

2F Jinbao Building No.89 Jinbao Street,
Dongcheng District, Beijing 100005, China

CANON SINGAPORE PTE. LTD.

1 Fusionopolis Place, #15-10, Galaxis,
Singapore 138522

