



Начало работы

imageRUNNER
ADVANCE
C355iFC/C355i/C255i

Начало работы

Перед тем как использовать продукт, прочитайте раздел «Важные указания по технике безопасности» руководства «Часто задаваемые вопросы». Прочитав данное руководство, сохраните его в надежном месте для дальнейшего использования в качестве справочника.

Информация в настоящем документе может быть изменена без уведомления.



На сайте <http://canon.com/oip-manual> вы можете прочитать руководство пользователя, описывающее функции этого аппарата.

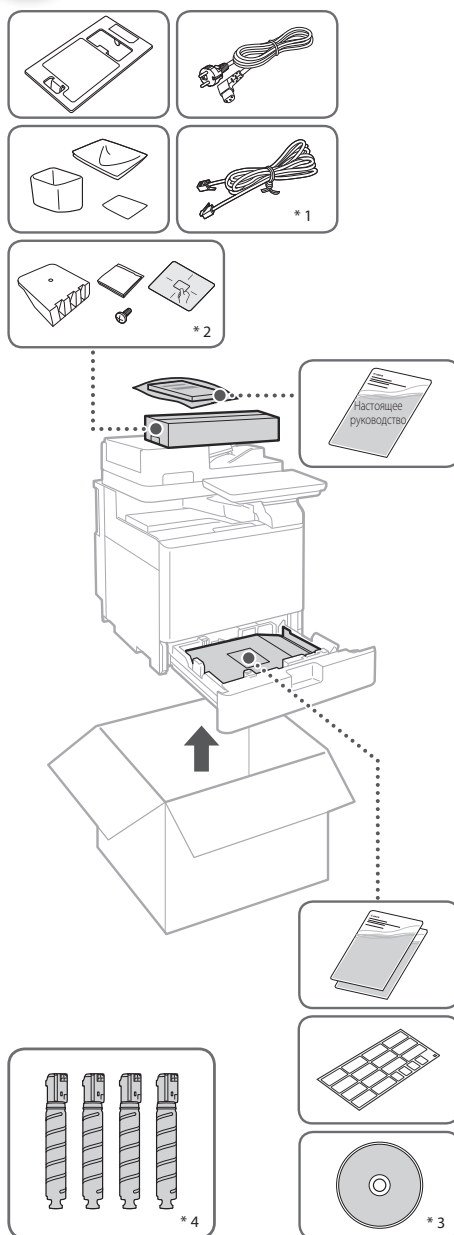
Перед тем как использовать продукт, прочитайте раздел «Важные указания по технике безопасности» руководства «Часто задаваемые вопросы». Прочитав данное руководство, сохраните его в надежном месте для дальнейшего использования в качестве справочника. Информация в настоящем документе может быть изменена без уведомления.



На сайте <http://canon.com/oip-manual> вы можете прочитать руководство пользователя, описывающее функции этого аппарата.



Комплектация аппарата



*1 Только для imageRUNNER ADVANCE C355iFC.

*2 Для аутентификации по IC-карте (обратитесь к местному представителю).

*3 Для imageRUNNER ADVANCE C355iFC: × 4.
Для imageRUNNER ADVANCE C355i/C255i: × 3.

*4 Упаковывается отдельно от остальных компонентов.

Установка аппарата



Установка аппарата



Удалите всю ленту.



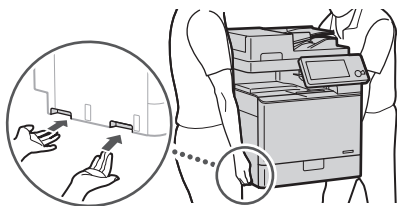
Место для установки



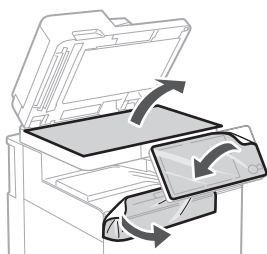
<http://canon.com/oip-manual>

См. руководство по работе с оборудованием.

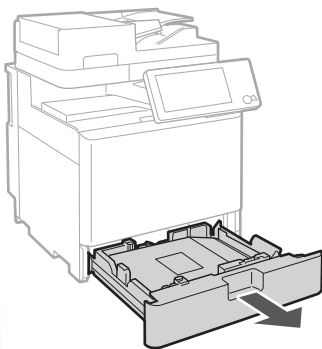
1



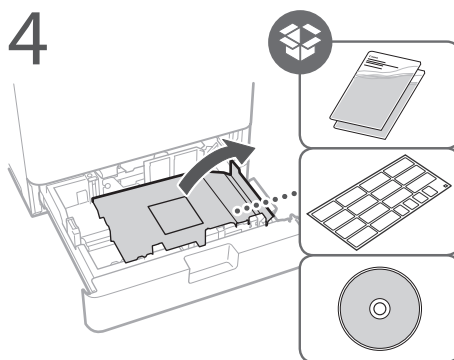
2



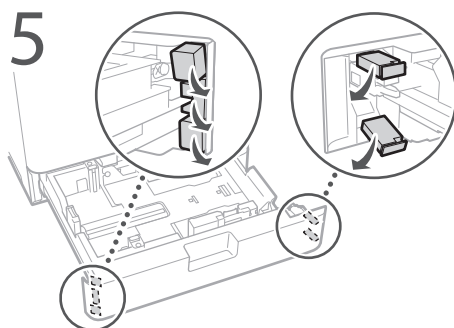
3



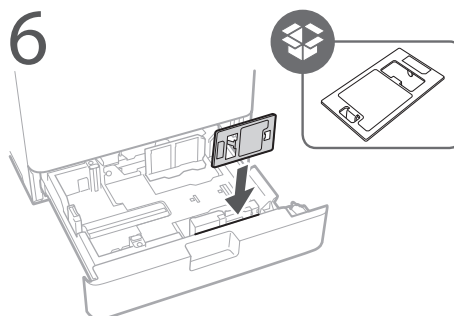
4



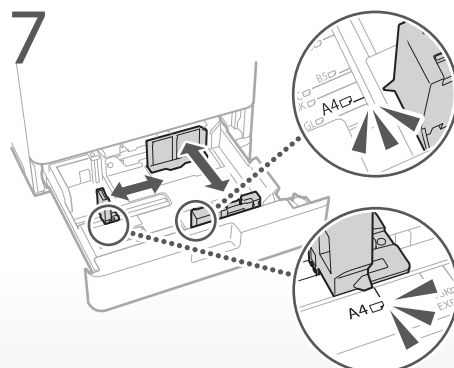
5

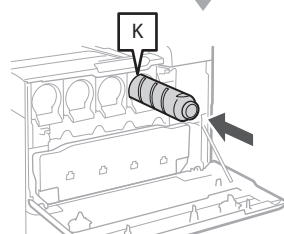
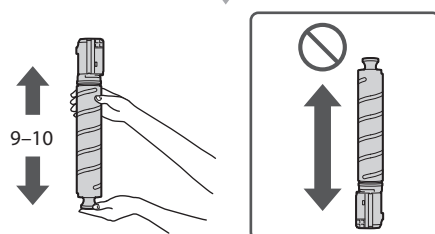
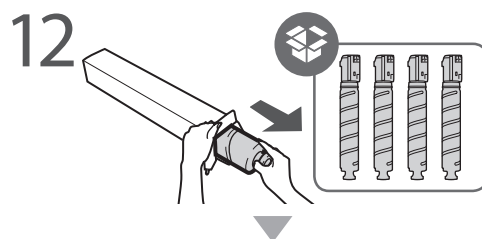
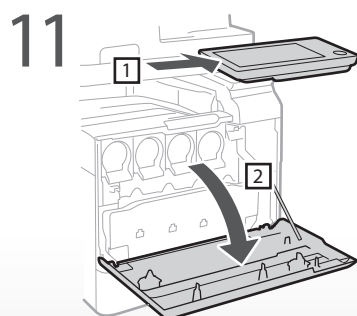
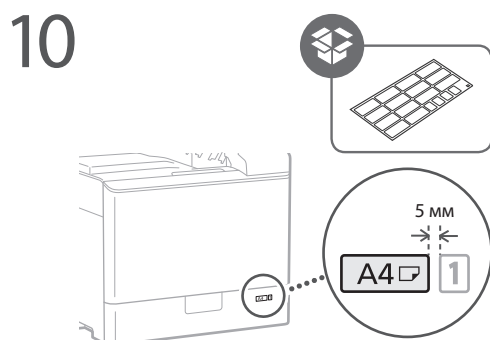
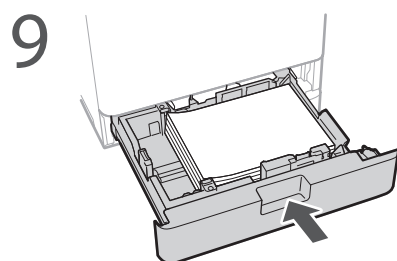
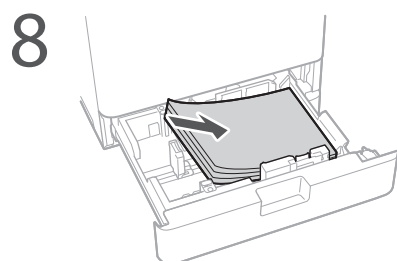


6

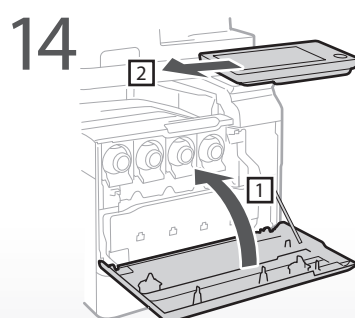
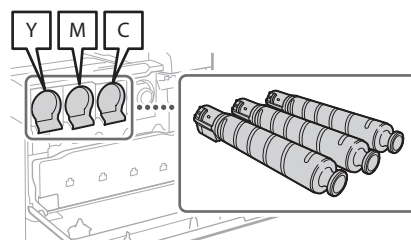


7

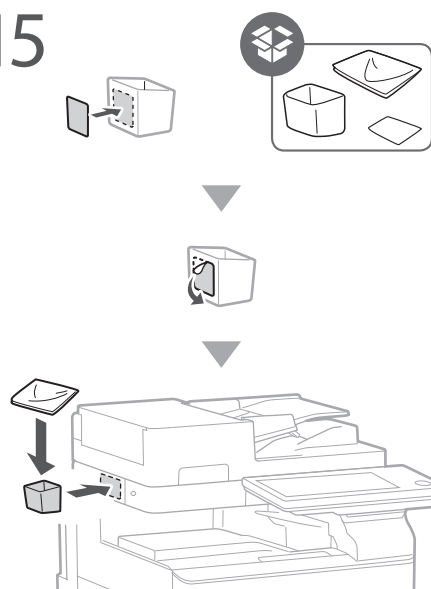




13 Повторите шаг 12.

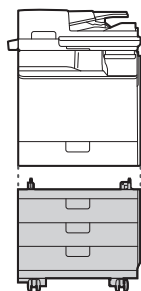


15

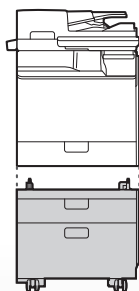


16

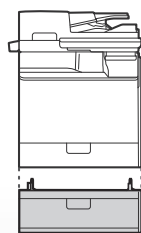
Если используется дополнительное оборудование, оно должно быть установлено на этом этапе.



Cassette Feeding Unit-AK1



Cassette Feeding Unit-AJ1



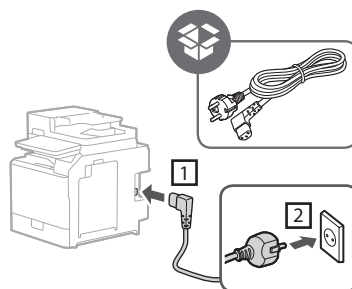
Cassette Module-AE1

...

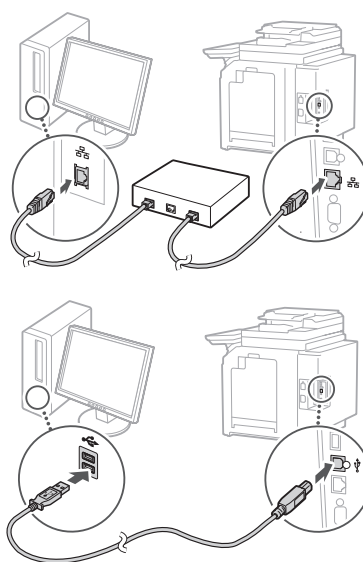
17

Подключите кабели.

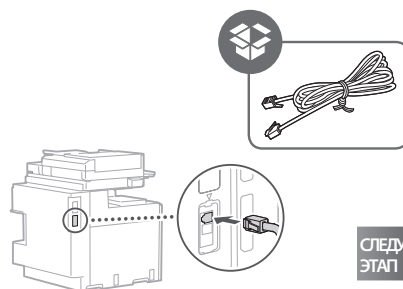
Кабель питания



Кабель LAN или USB



Модульный кабель



СЛЕДУЮЩИЙ
ЭТАП

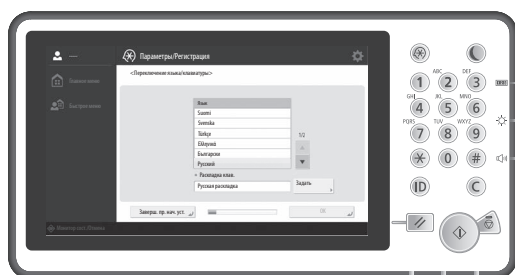
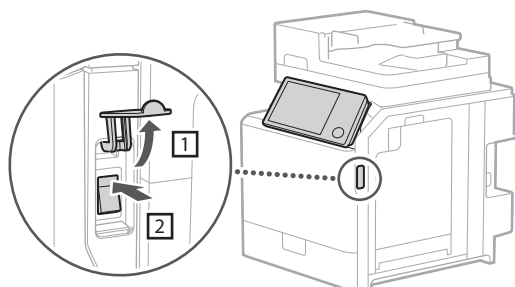


Настройка аппарата

При первом включении аппарата после установки

⇒ автоматически отображается
«Программа начальной установки».

CASE1



Если вы хотите использовать
прежде всего функцию копирования...

⇒ **перейдите к CASE1**

Если вы хотите использовать
все функции аппарата...

⇒ **перейдите к CASE2**

Все пользователи могут настроить
следующие параметры.

1. Язык/настройки раскладки клавиатуры
2. Настройки формата/типа бумаги

Нажмите [Пропустить] на экране
[Вход в систему с аутентификацией].

3. Настройка градации
4. Печать отчета

Начальная настройка завершена!

Теперь вы можете использовать ограниченный
набор функций, в том числе копирование.

1. Откройте веб-сайт
с руководствами пользователя.

<http://canon.com/oip-manual>

2. Выберите нужное
руководство пользователя.

[imageRUNNER ADVANCE] ►
[Цветная] ► Выберите этот аппарат

3. Для доступа к информации в руко-
водстве пользователя воспользуйтесь
поисковым номером.

ABCD-123



CASE2

Для изменения следующих настроек требуются права администратора.



1. Язык/настройки раскладки клавиатуры
2. Настройки формата/типа бумаги

3. Вход в систему от имени Administrator
PIN-код по умолчанию — '7654321'.

Только администратор имеет право
изменять следующие настройки.

4. Настройки аутентификации пользователя
5. Настройки даты и времени
6. Настройки сети
7. Параметры факса*1

8. Настройка градации
9. Печать отчета

Вы также можете задать параметры
настроек, перечисленных в правой
части этой страницы, в соответствии
с вашими потребностями.

Настройка сетевого окружения



IP: 192.168.

► Руководство пользователя

0YAS-006

Поиск

Этот раздел будет также полезен
при настройке подключения по
беспроводной локальной связи.

Установка драйверов



► Руководство пользователя

140K-015

Поиск

Настройка электронной почты и факса



► Руководство пользователя

0YAS-017

Поиск

Настройка Advanced Space



► Руководство пользователя

140K-018

Поиск

Настройка завершена!

Теперь вы можете пользоваться всеми
функциями, включая печать и отправку
факсов с компьютера.

*1 Только для imageRUNNER ADVANCE C355iFC
или аппаратов с факсимильной платой.

Более подробная информация о
«Программа начальной установки»

► Руководство пользователя

140K-003

Поиск



Canon



Принтер-Плоттер.ру
печатное оборудование и расходные материалы

8 (495) 565-35-74
8 (800) 775-35-94
info@printer-plotter.ru
www.printer-plotter.ru

