



Новая парадигма печати

Цветной принтер HP PageWide Enterprise Color 765dn



Минимальная стоимость
цветного отпечатка среди
устройств HP¹



Минимальное вмешательство
со стороны пользователя.
Максимальная
продолжительность
бесперебойной работы.



Самая надежная
система безопасности HP²

Минимальная стоимость цветного отпечатка среди устройств HP¹



Благодаря технологии HP PageWide цветная печать стала доступна даже организациям с весьма ограниченным бюджетом. Печатайте цветные документы профессионального качества размером вплоть до 305×457 мм с минимальными затратами, пользуясь всеми преимуществами легендарной надежности HP.



Доступная по цене цветная печать

Добейтесь высокого качества печати без лишних затрат — технология HP PageWide обеспечивает минимальную стоимость цветного отпечатка среди устройств HP¹.

Оригинальные картриджи HP PageWide обеспечивают стабильно высокое качество печати при низких затратах — в полном соответствии с требованиями современного бизнеса. Приобретаемые отдельно картриджи увеличенной емкости позволяют напечатать еще больше страниц и реже менять расходные материалы³. Быстро заменяйте картриджи — чтобы вставить или извлечь картридж, достаточно надавить на него дважды.



Высокая скорость и экономичность

Предоставьте сотрудникам высокопроизводительный принтер, обеспечивающий профессиональное качество печати, который легко справится с любыми задачами. Печатайте еще быстрее — и еще экономичнее — переключив принтер в офисный режим⁴. Добейтесь требуемого качества, одновременно сократив расходы на печать.

Сведите к минимуму необходимость вмешательства в работу устройства: в принтере HP PageWide Enterprise используется минимальное в своем классе количество заменяемых компонентов, что значительно упрощает техническое обслуживание⁵.



Самое низкое энергопотребление среди устройств HP⁶

Сократите энергопотребление благодаря самому эффективному принтеру среди устройств HP⁶. Технология HP PageWide позволяет экономить ресурсы без ущерба для производительности.

Данный принтер соответствует самым жестким стандартам — устройство сертифицировано для использования в стерильных помещениях класса 5 по стандарту ISO. Сведите уровень шума в офисе к минимуму — данное устройство работает практически бесшумно. Принтер можно установить где угодно — отвлекать сотрудников от работы он не будет.

Снизьте негативное воздействие на окружающую среду. Сократите расход бумаги вдвое благодаря поддержке автоматической двусторонней печати. Бесплатно утилизируйте оригинальные картриджи HP по программе HP Planet Partners⁷.

Минимальное вмешательство со стороны пользователя. Максимальная продолжительность бесперебойной работы.

Необходимость периодического вмешательства в работу устройства и проведения сложного технического обслуживания приводит к снижению скорости печати, а в итоге — к замедлению темпа работы организации. Исключите простои благодаря принтеру HP PageWide, рассчитанному на максимальную продолжительность бесперебойной работы, и получайте стабильные результаты день за днем на протяжении всего срока службы.

Бесперебойная работа бизнеса

Оцените все преимущества высокой скорости печати — до 75 страниц в минуту (стр./мин)⁹. Это устройство оперативно выдает первую страницу при выходе из спящего режима, поэтому документы будут готовы по первому требованию.



HP предоставляет удобные возможности мобильной печати благодаря широкому спектру функций для обычных пользователей и средств безопасности для ИТ-специалистов. Подключайтесь к устройству, отправляйте документы на печать, предоставляйте общий доступ к ресурсам по беспроводной сети (дополнительная возможность)⁹ и пользуйтесь всеми преимуществами технологии Touch-to-Print на основе NFC (дополнительная возможность)¹⁰.

Выполняйте задачи непосредственно на устройстве

Работайте с заданиями печати непосредственно на принтере, без использования ПК. Оцените все преимущества сенсорного управления на интуитивно понятном цветном дисплее с диагональю 10,9 см. Дополнительные сведения см. в Приложении А на стр. 13.



Приобретайте, развертывайте и администрируйте коммерческие решения для печати и обработки изображений с помощью первого в отрасли портала SaaS (Software as a Service, программное обеспечение как услуга) для управления приложениями и правами доступа пользователей к приложениям^{11, 12}. Получите доступ к широкому спектру приложений для оптимизации бизнес-процессов.

Расширьте возможности устройства

Адаптируйте данное устройство под уникальные потребности вашего бизнеса, установив дополнительные модули. Приобретаемые отдельно лотки, в том числе лоток на 550 листов, лоток на 550 листов с подставкой и податчик с тремя лотками на 550 листов каждый с подставкой, поддерживают носители размером вплоть до 305×457 мм¹³.



Напечатайте до 4650 страниц без загрузки бумаги, установив приобретаемый отдельно лоток высокой емкости на 4000 листов с подставкой, поддерживающий носители формата вплоть до A4¹⁴.

Самая надежная система безопасности HP²



Встроенные средства безопасности принтеров HP Enterprise обнаруживают атаки в режиме реального времени и автоматически восстанавливают работоспособность устройств, обеспечивая тем самым надежную защиту сети. Отслеживайте угрозы, пресекайте вторжения и проверяйте подлинность программного обеспечения с помощью средств безопасности, предлагаемых только компанией HP².



Всегда начеку

Только принтеры HP Enterprise оснащены встроенными средствами безопасности, которые всегда на страже².

- Благодаря поддержке технологии HP Sure Start каждое устройство постоянно проверяет целостность своего программного кода и автоматически восстанавливает работоспособность при попытке взлома.
- Технология Whitelisting проверяет микропрограмму при запуске устройства, что гарантирует подлинность и работоспособность кода, подписанного электронной подписью HP.
- Средства обнаружения вторжений в режиме реального времени постоянно отслеживают подозрительную активность и автоматически перезагружают устройство в случае обнаружения атаки.
- Решение HP Connection Inspector отслеживает исходящие сетевые подключения принтера, блокирует подозрительные запросы и пресекает атаки со стороны вредоносных программ. (Может потребоваться обновление микропрограммы).

Защититесь от атак злоумышленников и оперативно устраняйте потенциальные проблемы с безопасностью, получив соответствующее уведомление. Данный принтер работает с такими системами, как Splunk, ArcSight и SIEMonster.



Качественно новый уровень безопасности

Защитите свой принтер с помощью более 100 встроенных параметров безопасности¹⁵. Защитите данные, передаваемые по сети и хранящиеся на принтере — ключи, пароли, сертификаты и т. д. Для хранения данных используется зашифрованный жесткий диск HP High-Performance Secure Hard Disk, поддерживающий 256-битное шифрование на аппаратном уровне.

Разворачивайте и интегрируйте в инфраструктуру решения HP и сторонних производителей на базе платформы HP Open Extensibility Platform (OXP). Подключите устройства чтения карт памяти и другое оборудование с помощью слота для интеграции аппаратных средств (HIP)¹⁶. Обеспечьте дополнительную защиту хранящихся на принтере данных с помощью чипа HP Trusted Platform Module, входящего в стандартную комплектацию¹⁷.



Централизованное управление для эффективного ведения бизнеса

Централизованно управляйте инфраструктурой печати с помощью HP Web Jetadmin — обеспечьте эффективную работу бизнеса¹⁸. Приобретаемое отдельно решение HP JetAdvantage Security Manager обеспечивает надежную защиту устройств HP для печати и обработки изображений с помощью единых политик безопасности¹⁹. Разверните единые политики безопасности для всего парка принтеров и МФУ HP и автоматически устраняйте несоответствия заданным параметрам.

Упростите задачи коммерческой печати и повысьте эффективность работы организации с помощью первого в отрасли портала SaaS (Software as a Service, программное обеспечение как услуга)¹¹ для управления пользователями и приложениями¹².

Ограничьте доступ к возможностям цветной печати, чтобы снизить общие затраты на печать, с помощью решения HP Color Access Control²⁰.

Сэкономьте время ИТ-специалистов и упростите печать в масштабах всей компании благодаря единому драйверу для всех устройств HP²¹.

➔ Дополнительные сведения о безопасности см. в Приложении Б, стр. 14; подробные сведения об администрировании парка устройств см. в Приложении В, стр. 17.

Знакомство с принтером HP PageWide Enterprise Color 765dn



Краткая сводка



Цветной принтер
HP PageWide Enterprise Color 765dn

Артикул	J7Z04A
Скорость печати (формат А4, черно-белая и цветная печать) ⁸	До 55/75 стр./мин, в профессиональном и офисном режиме соответственно
Лоток 1 на 100 листов, лоток 2 на 550 листов	✓
Лоток на 550 листов ²²	Приобретается отдельно
Лоток на 550 листов с подставкой ²²	Приобретается отдельно
Податчик с тремя лотками на 550 листов каждый с подставкой ²²	Приобретается отдельно
Лоток увеличенной емкости на 4000 листов с подставкой ²²	Приобретается отдельно
Зашифрованный жесткий диск HP High-Performance Secure Hard Disk ¹⁵	Приобретается отдельно
Встроенный контроллер Ethernet	✓
Поддержка технологий прямой беспроводной печати ⁹ и Touch-to-Print на основе NFC ¹⁰	С помощью приобретаемого отдельно модуля

Модули для обработки бумаги



Лоток на 550 листов (P1V16A)

Поддержка носителей размером до 297×432 мм



Лоток на 550 листов с подставкой (P1V17A)

Поддержка носителей размером до 297×432 мм



Податчик с тремя лотками на 550 листов каждый с подставкой (P1V18A)

Поддержка носителей размером до 297×432 мм



Лоток высокой емкости на 4000 листов с подставкой (P1V19A)

Два лотка на 2000 листов формата A4 каждый

Приобретается отдельно ²²	✓	✓	✓	✓
Максимальная емкость подающих лотков с установленным дополнительным модулем ¹⁴	1200 листов	1200 листов	2300 листов	4650 листов

Новое поколение — дополнительные преимущества



Цветной принтер HP PageWide Enterprise Color 765dn



Цветной принтер HP PageWide Enterprise Color 556dn

Поддержка бумажных носителей размером вплоть до 305×457 мм

Поддержка бумажных носителей размером вплоть до 216×356 мм

Емкость подающих лотков до 650/4650 листов (в стандартной и максимальной комплектации¹⁴); емкость приемного лотка до 500 листов

Емкость подающих лотков до 550/2050 листов (в стандартной и максимальной комплектации¹⁴); емкость приемного лотка до 300 листов

Универсальный лоток 1 на 100 листов; лоток 2 на 550 листов

Универсальный лоток 1 на 50 листов; лоток 2 на 500 листов

Рекомендуемый месячный объем печати²³: от 2500 до 25 000 страниц

Рекомендуемый месячный объем печати: от 2000 до 7500 страниц

Чип HP Trusted Platform Module (TPM)¹⁷ в стандартной комплектации

Приобретаемый отдельно чип TPM

Решение HP Connection Inspector, отслеживающее исходящие сетевые подключения (может потребоваться обновление микропрограммы)

Поддерживается после обновления микропрограммы

Технические характеристики

Принтер HP PageWide Enterprise 765dn

Код товара	J7Z04A
Панель управления и ввод данных	Цветной поворотный сенсорный дисплей с диагональю 10,9 см (4,3 дюйма); удобно расположенный USB-порт ²⁴ ; слот для интеграции аппаратных средств ¹⁶
Скорость печати (форматы A4 и letter, черно-белая и цветная печать)⁸	
Односторонняя печать	Профессиональный режим: до 55 стр./мин Офисный режим: до 75 стр./мин
Двусторонняя печать	Профессиональный режим: до 38 изображений в минуту (изобр./мин)
Время выхода первой страницы (форматы A4 и letter, черно-белая и цветная печать)	В режиме готовности ²⁵ : не более 6,7 с При выходе из спящего режима ²⁶ : не более 14,6 с
Разрешение печати	Черно-белая печать: до 1200×1200 dpi (с оптимизацией) при разрешении на входе 600×600 dpi (без указания типа бумаги, на обычной бумаге, матовой бумаге HP повышенного качества для презентаций и матовой бумаге HP для брошюр); цветная печать: до 2400×1200 (с оптимизацией) при разрешении на входе 600×600 dpi (на фотобумаге HP с улучшенными характеристиками)
Возможности	
Печать	Технология HP PageWide с использованием пигментных красителей, технология HP EasyColor, предварительный просмотр документов перед отправкой на печать, автоматическая двусторонняя печать, печать нескольких страниц на листе (2, 4, 6, 9, 16), разбор по копиям, печать буклетов, печать титульных листов, выбор лотка, масштабирование, книжная и альбомная ориентация, высококачественная передача оттенков серого с использованием только черного картриджа, несколько режимов печати: офисный, профессиональный и презентационный, ярлыки на панели управления, хранение заданий печати; печать документов Microsoft Word и презентаций PowerPoint непосредственно с USB-носителей, мобильные приложения HP, поддержка технологий Google Cloud Print™ 2.0 и Apple AirPrint
Форматы файлов	PDF, JPEG, TIFF, MTIFF, XPS, PDF/A; сохранение отсканированных изображений на USB-накопитель: PDF, JPEG, TIFF, MTIFF, XPS, PDF/A; печать с USB-накопителя: PDF, PS, файлы, подготовленные к печати (.prn, .pcl, .cht)
Процессор	1,2 ГГц
Оперативная память²⁷	1536/2560 МБ (в стандартной и максимальной комплектации)
Устройство хранения данных	В стандартной комплектации: карта памяти eMMC объемом 8 ГБ Приобретаемое отдельно оборудование: зашифрованный жесткий диск HP High-Performance Secure Hard Disk (шифрование на аппаратном уровне по алгоритму AES 256 или более стойкому алгоритму; возможности надежного удаления данных: надежное удаление файлов — временные файлы заданий печати, надежное удаление данных — задания печати, надежное удаление данных ATA — жесткий диск)
Нагрузка	
Рекомендуемый месячный объем печати ²³	От 2500 до 25 000 страниц
Рабочая нагрузка ²⁸	До 125 000 страниц
Характеристики лотков и печатных носителей	
Емкость лотков подачи	До 650 листов (максимальная емкость 4650 листов ¹⁴) Лоток 1: до 100 листов Лоток 2: до 550 листов
Емкость лотков приема	До 500 листов
Двусторонняя печать	Автоматическая
Размеры носителей	Лоток 1: RA3, A3, 8K, B4 (японский промышленный стандарт), SRA4, RA4, A4, A4-R, 16K, 16K-R, A5, A5-R, B5 (японский промышленный стандарт), B5-R (японский промышленный стандарт), B6 (японский промышленный стандарт), A6, Japanese Postcard, Double Japanese Postcard-R; 12×18 дюймов, 11×17 дюймов, legal, oficio, letter, letter-R, executive, executive-R, 5×8 дюймов, 5×7 дюймов, 4×6 дюймов; настраиваемые размеры: от 99,1×127 мм до 3048×457,2 мм Лотки 2–5: A3, 8K, B4 (японский промышленный стандарт), SRA4, RA4, A4, A4-R, 16K, 16K-R, A5, A5-R, B5 (японский промышленный стандарт), B5 (JIS)-R, B6 (японский промышленный стандарт), A6, Japanese Postcard, Double Japanese Postcard-R; 11×17 дюймов, legal, oficio, letter, letter-R, executive, executive-R, 5×8 дюймов, 5×7 дюймов, 4×6 дюймов; настраиваемые размеры: от 210,1×148,1 мм до 297,2×431,8 мм Лотки 3 и 4 высокой емкости: только бумага формата A4 и letter Двусторонняя печать: A3, A4, A4 до R, A5, A5 до R, RA3, RA4, SRA4, B4, B5 (японский промышленный стандарт), B6 (японский промышленный стандарт), 10×15 см, 8K (270×390 мм), 16K (195×270 мм), 8K (260×368 мм), 16k (184×260 мм), 8K (273×394 мм), 16K (197×273 мм), Postcard (японский промышленный стандарт), DPostcard (японский промышленный стандарт), oficio (216×340 мм); 12×18 дюймов, 11×17 дюймов, legal, oficio (8,5×13 дюймов), letter, letter-R, executive
Плотность носителей	Лоток 1: 60–220 г/м ² , 300 г/м ² (только фотобумага) Лотки 2–5, лоток высокой емкости: 60–220 г/м ²
Типы носителей	Бумага (обычная, бумага для струйных принтеров, бумага для брошюр и глянцевая бумага для струйных принтеров), фотобумага, конверты, этикетки, открытки
Языки печати	HP PCL 6, HP PCL 5c, эмуляция HP Postscript level 3, PDF 1.7
Шрифты	105 встроенных масштабируемых шрифтов TrueType в HP PCL, 92 встроенных масштабируемых шрифта через эмуляцию HP Postscript Level 3 (со встроенным знаком евро); 1 встроенный шрифт Юникод (Andale Mono WorldType); 2 встроенных шрифта Windows Vista® и Windows 8 (Calibri и Cambria); дополнительные шрифты сторонних поставщиков можно загрузить с флэш-карты; шрифты HP LaserJet и IPDS Emulation доступны по адресу hp.com/go/laserjetfonts
Порты	1 высокоскоростной порт USB 2.0 для подключения устройства; 2 высокоскоростных хост-порта USB 2.0 (1 для подключения флэш-накопителей и 1 внешний); 1 сетевой порт Gigabit Ethernet 10/100/1000T; 1 слот для интеграции аппаратных средств ¹⁶
Мобильная печать	Поддержка технологий HP ePrint ²⁹ , Apple AirPrint ³⁰ , стандарта Mopria, и Google Cloud Print™ 2.0 Дополнительно: поддержка технологии прямой беспроводной печати ⁹ и технологии Touch-to-Print на основе NFC ¹⁰ (при приобретении модуля HP Jetdirect 3000w NFC/Wireless)

Принтер HP PageWide Enterprise 765dn

Сеть	Стандартная комплектация: встроенный сервер печати HP Jetdirect Ethernet, поддерживающий следующие стандарты: 10Base-T, 100Base-Tx, 1000Base-T, 802.3az (EEE) для портов Fast Ethernet и Gigabit Ethernet, IPsec Дополнительно: поддержка протокола беспроводной связи 802.11a/b/g/n (при приобретении сервера печати HP Jetdirect 2900nw) ⁹
Сетевые протоколы	IPv4/IPv6: совместимость с Apple Bonjour (Mac OS 10.2.4 и более поздних версий), SNMPv1/v2c/v3, HTTP, HTTPS, FTP, TFTP, Port 9100, LPD, WS Discovery, IPP, Secure-IPP, IPsec/Firewall; IPv6: DHCPv6, MLDv1, ICMPv6; IPv4: Auto-IP, SLP, Telnet, IGMPv2, BOOTP/DHCP, WINS, IP Direct Mode, WS Print
Безопасность ¹⁵	Управление удостоверениями: проверка прав доступа Kerberos, проверка прав доступа LDAP, ПИН-коды на 1000 пользователей, поддержка дополнительных решений HP и сторонних производителей для проверки прав доступа (например, устройств чтения пропусков) Сеть: IPsec/firewall с поддержкой сертификатов, общего ключа и проверки прав доступа Kerberos, поддержка подключаемого модуля для настройки WJA-10 IPsec, проверки прав доступа 802.1X (EAP-PEAP, EAP-TLS), SNMPv3, HTTPS, сертификатов, списков управления доступом, чип HP Trusted Platform Module (TPM) в стандартной комплектации Данные: шифрование жесткого диска, шифрование PDF-файлов и электронной почты (на базе криптографических библиотек Microsoft FIPS 140), надежное удаление, SSL/TLS, шифрование учетных данных Устройство: слот для замка безопасности, отключение портов USB, слот для интеграции аппаратных средств для решений в сфере безопасности ИТ ¹⁶ , средства обнаружения вторжений по технологии Red Balloon Security (постоянный мониторинг работы устройства), технология безопасной загрузки HP Sure Start (проверка целостности BIOS с поддержкой возможностей самовосстановления), технология Whitelisting (загрузка только проверенного кода: DLL-библиотек, EXE-файлов и т. д.), решение HP Connection Inspector (проверка исходящих сетевых подключений для блокировки подозрительных запросов; может потребоваться обновление микропрограммы) Управление безопасностью: совместимость с решением HP JetAdvantage Security Manager ¹⁹ , возможность отправки сообщений о безопасности в системы SIEM ArcSight и Splunk Дополнительные сведения о настройках безопасности см. по адресу http://h10032.www1.hp.com/cta/Manual/c03602120
Управление принтером	HP JetAdvantage Security Manager ¹⁹ ; HP SNMP Proxy Agent; ПО HP Web Jetadmin ¹⁸ ; HP WS Pro Proxy Agent; набор средств администрирования Printer Administrator Resource Kit для универсального драйвера принтера HP ³¹
Поддерживаемые операционные системы ³²	ОС Windows: все 32- и 64-разрядные версии Windows 10 (за исключением версий RT для планшетов), все 32- и 64-разрядные версии Windows 7, все 32- и 64-разрядные версии Windows 8/8.1 (за исключением версий RT для планшетов), все 32-разрядные версии Windows Vista (Домашняя базовая, Максимальная, Профессиональная и т. д.), 32-разрядные версии Windows XP® с пакетом обновления 3 (SP3) (XP Home, XP Pro, и т. д.). Mac OS: 10.12 Sierra, OS X 10.10 Yosemite, OS X 10.11 El Capitan ОС для мобильных устройств: Android™ Linux Boss (5.0), Linux Debian (7.0, 7.1, 7.2, 7.3, 7.4, 7.5, 7.6, 7.7, 7.8, 7.9, 8.0, 8.1, 8.2, 8.3, 8.4, 8.5, 8.6), Linux Fedora (22, 23, 24), Linux Mint (17, 17.1, 17.2, 17.3, 18), Linux Red Hat Enterprise (6.0, 7.0), Linux SUSE (13.2, 4.2.1), Linux Ubuntu (12.04, 14.04, 15.10, 16.04, 16.10); другие ОС: UNIX®
Поддерживаемые сетевые операционные системы	Citrix MetaFrame Presentation Server 3.0, Citrix MetaFrame XP Presentation Server (Feature Release 1, 2 и 3), Citrix на базе Windows Server® 2003/2003R2, Citrix на базе Windows Server 2008/2008R2/2008 R2 с пакетом обновления 1 (SP1), Citrix на базе Windows Server 2012/2012R2, Citrix Presentation Server 4.0/4.5, Citrix XenApp 5.0 (с Feature Pack 2 и 3) для Windows Server 2008 Terminal Services, 32- и 64-разрядные версии, Citrix XenApp 6.0/6.5 (для Windows Server 2008 R2 Terminal Services, 32- и 64-разрядные версии), Citrix XenApp 6.0/6.5/7.5 (для Windows Server 2008 R2 с пакетом обновления 1 (SP1) Terminal Services, 32- и 64-разрядные версии), Citrix XenApp 7.5 (для Windows Server 2012 и 2012 R2 Terminal Services, 64-разрядные версии), Citrix XenDesktop 5.6 (для Windows Server 2008 R2 Terminal Services, 32- и 64-разрядные версии), Citrix XenDesktop 5.6/7.0/7.5 (для Windows Server 2008 R2 с пакетом обновления 1 (SP1) Terminal Services, 32- и 64-разрядные версии), Citrix XenDesktop 7.0/7.5 (для Windows Server 2012 и 2012 R2 Terminal Services, 64-разрядные версии) Клиенты Novell NetWare 6.5/SP8 novell.com/iprint , Novell iPrint Appliance v1.0, Novell Open Enterprise Server 11/SP1, Novell Open Enterprise Server 2 для Linux, серверы Novell novell.com/iprint Windows Server 2003/2003 R2 32- и 64-разрядные версии с пакетами обновления 1 и 2 (SP1/SP2) Standard/Enterprise/Datacenter (плюс версии Cluster и Terminal Services), Windows Server 2003/2003 R2 32-разрядные версии с пакетами обновления 1 и 2 (SP1/SP2), Standard/Enterprise (плюс версии Cluster и Terminal Services), Windows Server 2008 32- и 64-разрядные версии с пакетом обновления 2 (SP2) Standard/Enterprise (плюс версии Cluster и Terminal Services), Windows Server 2008 R2 64-разрядные версии с пакетом обновления 1 (SP1) Standard/Enterprise (плюс версии Cluster и Terminal Services), Windows Server 2008/2008 R2 32- и 64-разрядные версии с пакетами обновления 1 и 2 (SP1/SP2) Standard/Enterprise/Datacenter (плюс версии Cluster и Terminal Services), Windows Server 2012/2012 R2 64-разрядные версии Standard/Foundation/Essentials/Datacenter (плюс версии Cluster и Terminal Services), Windows Server 2016 64-разрядные версии Standard/Essential/Datacenter (плюс версии Cluster и Terminal Services)
Требования к системе, Windows	Совместимая операционная система (см. выше); 2 Гб свободного места на жестком диске (сведения об оборудовании, совместимом с операционными системами, см. на сайте microsoft.com)
Требования к системе, Macintosh	Совместимая операционная система (см. выше); подключение к Интернету; 1,3 Гб свободного места на жестком диске (сведения об оборудовании, совместимом с операционными системами, см. на сайте apple.com)
Габариты (ширина × глубина × высота)	Рабочие: 813×591×458 мм Максимальные ³³ : 896×591×534 мм
Вес (вместе с картриджами)	45,6 кг
Комплект поставки	Цветной принтер HP PageWide Enterprise Color 765dn; черный картридж HP PageWide 982 начального уровня (ресурс примерно 10 000 страниц) ³⁴ ; голубой картридж HP PageWide 982 начального уровня, пурпурный картридж HP PageWide 982 начального уровня, желтый картридж HP PageWide 982 начального уровня (общий ресурс цветных картриджей примерно 8000 страниц) ³⁴ ; руководство по установке; листовка с информацией о технической поддержке; документация на компакт-диске; кабель питания
Гарантия	Один год, выезд специалиста на следующий рабочий день, обслуживание на месте установки оборудования; условия гарантии и поддержки зависят от модели устройства, страны и требований местного законодательства. Сведения об отмеченных наградами услугах и вариантах поддержки HP см. по адресу hp.com/support .
Программное обеспечение в комплекте	HP Connected, HP Device Experience (DXP), драйвер принтера HP PCL 6 (XPS), программа установки/удаления ПО HP, экран приветствия для Mac OS (перенаправляет пользователей на сайт 123.hp.com OS App Source для загрузки ПО для принтера), интерактивные руководства пользователя

Характеристики окружающей среды и питания

Цветной принтер HP Pagewide Enterprise Color 765dn

Диапазоны характеристик окружающей среды	
Температура	Рекомендуемые условия: 17–25 °C; эксплуатация: 15–30 °C; хранение до первоначальной установки (в нераспакованном виде): -40–60 °C; хранение после первоначальной установки (в распакованном виде): 0–60 °C ³⁵
Относительная влажность	Рекомендуемые условия: 30–70%; эксплуатация: 10–80%; хранение: 10–80%
Акустическое давление ³⁶	Режим готовности: бесшумно; активная печать: 54 дБ (по шкале A)
Мощность звука	Режим готовности: бесшумно; активная печать: 6,8 Б (по шкале A)
Характеристики питания ³⁷	
Источник питания	Встроенный блок питания; входное напряжение: 100–240 В переменного тока, 50/60 Гц
Потребляемая мощность	Печать: 600 Вт; режим готовности: 17 Вт; спящий режим: 1,0 Вт; автоматическое отключение / включение вручную: 0,2 Вт; отключение вручную: 0,2 Вт
Типичное энергопотребление (ТЕС)	1,254 кВт·ч в неделю (стандарт ENERGY STAR®) 1,340 кВт·ч в неделю (стандарт Blue Angel)
Функции энергосбережения	Технология HP Auto-On/Auto-Off ³⁸
Экологические характеристики	Соответствие стандартам ENERGY STAR и Blue Angel; сертификат EPEAT® Silver ³⁹
Соответствие нормативным требованиям по безопасности	EN 60950-1:2006 + A11:2009 + A1:2010 + A12:2011 + A2:2013; IEC 60950-1:2005 + A1:2009 + A2:2013; EN 62471:2008/IEC 62471:2010; EN 62479:2010/IEC 62479:2010; CCC (Китай), GS, UL Listed; другие требования по безопасности, действующие в конкретных странах
Стандарт на электромагнитное излучение	CISPR 22:2008 Class A, CISPR 32:2012 Class A, EN 55032:2012 Class A, FCC CFR 47 Part 15 Class A/ICES-003, Issue 6 Class A, EN 61000-3-3:2013, EN 61000-3-2:2014; другие требования по электромагнитной совместимости, действующие в конкретных странах

Сведения о заказе

Рекомендуется использовать аксессуары и расходные материалы, разработанные специально для данного принтера. Чтобы заказать перечисленные здесь аксессуары и расходные материалы, перейдите по адресу hp.com. Контактные данные HP в разных странах см. по адресу hp.com/go/contact. Если у вас нет доступа к Интернету, обратитесь к авторизованному поставщику HP.

Устройство	Цветной принтер HP PageWide Enterprise Color 765dn	J7Z04A
Расходные материалы³⁴	Оригинальный черный картридж HP PageWide 982A (ресурс примерно 10 000 страниц) Оригинальный черный картридж HP PageWide 982X увеличенной емкости (ресурс примерно 20 000 страниц) Оригинальный голубой картридж HP PageWide 982A (ресурс примерно 8000 страниц) Оригинальный голубой картридж HP 982X увеличенной емкости (ресурс примерно 16 000 страниц) Оригинальный желтый картридж HP PageWide 982A (ресурс примерно 8000 страниц) Оригинальный желтый картридж HP PageWide 982X увеличенной емкости (ресурс примерно 16 000 страниц) Оригинальный пурпурный картридж HP PageWide 982A (ресурс примерно 8000 страниц) Оригинальный пурпурный картридж HP PageWide 982X увеличенной емкости (ресурс примерно 16 000 страниц) Комплект для замены очистителя печатающей головки HP PageWide (ресурс примерно 150 000 страниц) Контейнер для утилизации сервисной жидкости HP PageWide (ресурс примерно 150 000 страниц) Комплект роликов HP PageWide (ресурс примерно 150 000 страниц)	T0B26A T0B30A T0B23A T0B27A T0B25A T0B29A T0B24A T0B28A W1B43A W1B44A W1B45A
Аксессуары	Лоток на 550 листов для HP PageWide Лоток на 550 листов с подставкой для HP PageWide Податчик с тремя лотками на 550 листов каждый с подставкой для HP PageWide Лоток высокой емкости на 4000 листов с подставкой для HP PageWide Модуль ОЗУ HP объемом 1 Гб (SODIMM, DDR3, x32, 144 контакта, 800 МГц) Зашифрованный жесткий диск HP High-Performance Secure Hard Disk Порт HP Foreign Interface Harness Сервер печати HP Jetdirect 2900nw Модуль HP Jetdirect 3000w NFC/Wireless ¹⁰ Внутренние USB-порты HP	P1V16A P1V17A P1V18A P1V19A E5K48A B5L29A B5L31A J8031A J8030A B5L28A
Услуги HP	Защитите свои инвестиции в инфраструктуру печати и обработки изображений с помощью услуг HP Care Pack. Выберите подходящий пакет услуг, чтобы обеспечить бесперебойную работу принтеров и эффективное развитие вашего бизнеса. Тратьте меньше времени на устранение неполадок и больше — на полезную работу. Полный список услуг HP Care Pack см. по адресу hp.com/go/cpc ⁴⁰ . 3 года гарантии на принтер HP PW Ent Color 76x с выездом специалиста на место на следующий рабочий день + возможность сохранения клиентом неисправных носителей у себя U9RM8E 4 года гарантии на принтер HP PW Ent Color 76x с выездом специалиста на место на следующий рабочий день + возможность сохранения клиентом неисправных носителей у себя U9RM9E 5 лет гарантии на принтер HP PW Ent Color 76x с выездом специалиста на место на следующий рабочий день + возможность сохранения клиентом неисправных носителей у себя U9RN0E 1 год послегарантийного обслуживания принтера HP PW Ent Color 76x с выездом специалиста на место на следующий рабочий день + возможность сохранения клиентом неисправных носителей у себя U9RN7PE	
Решения	HP Web Jetadmin: hp.com/go/wja Универсальный драйвер принтера HP: hp.com/go/upd HP JetAdvantage Security Manager: hp.com/go/securitymanager Облачные решения HP JetAdvantage с предоставлением услуг по требованию: hp.com/go/jetadvantageondemand Шрифты, штрихкоды и эмуляция IPDS для HP LaserJet: hp.com/go/laserjetfonts Дополнительные сведения об инфраструктуре, управлении и рабочих процессах см. по адресу hp.com/go/printing_solutions	

Приложение А. Функции панели управления



Новый пользовательский интерфейс поддерживает функции **управления пальцами, поворота и перетаскивания**

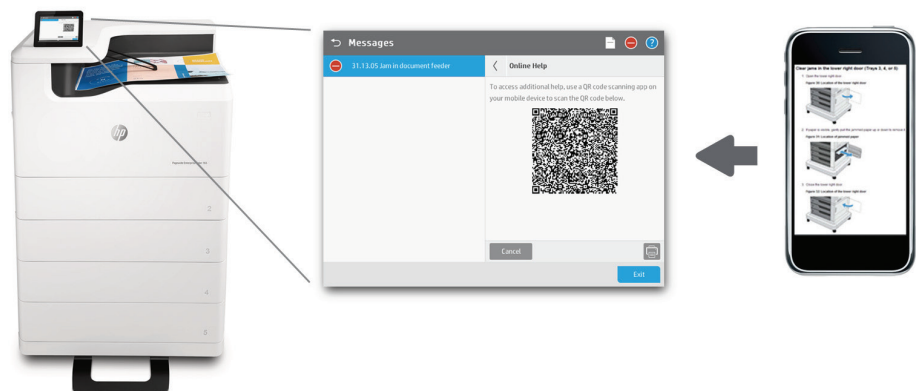
Переход на современный интерфейс

В цветном принтере HP PageWide Enterprise Color 765dn установлена микропрограмма HP FutureSmart 4.0. Современный интерфейс — как на планшетах — интуитивно понятен и позволяет легко справиться с самыми разнообразными задачами в масштабах всего парка устройств Enterprise. Панель управления масштабируется, что позволяет добавлять новые функции и приложения и настраивать интерфейс удобным образом. Новый Центр сообщений с подробной справкой и информативной анимацией значительно упрощает работу с событиями устройства. На главном экране по умолчанию отображаются значки всего нескольких базовых приложений. Внешний вид сенсорного дисплея с диагональю 10,9 см показан на рисунке ниже. Для работы с остальными приложениями достаточно провести по экрану пальцем вправо или влево, как на смартфоне или планшете.



Простой процесс устранения неполадок

Когда дело доходит до устранения неполадок, принтер HP PageWide Enterprise Color 765dn позволяет сэкономить драгоценное время ИТ-специалистов. Панель управления позволяет работать с пользовательским интерфейсом удаленно, т. е. ИТ-специалистам не нужно подходить к принтеру, чтобы устранить неполадки⁴¹. Пользователи также могут оперативно устранять технические неполадки с помощью инновационных справочных служб HP, размещенных в облаке и постоянно обновляющихся. Устранять проблемы можно как с ПК, так и с мобильных устройств. С помощью QR-кода на сенсорном экране можно быстро перейти к нужному разделу справки на смартфоне или планшете⁴². Необходимые ссылки также можно найти в журнале событий встроенного веб-сервера HP Embedded Web Server.



Приложение Б. Средства безопасности



Самые надежные в мире средства безопасности для инфраструктуры печати²

Цветной принтер HP PageWide Enterprise Color 765dn изначально спроектирован для эффективной совместной работы с решениями в сфере безопасности ИТ, что позволяет снизить риски, обеспечить соблюдение политик безопасности и комплексную защиту корпоративной сети. Встроенные и приобретаемые отдельно средства безопасности позволяют надежно защитить ваши устройства, документы и данные¹⁵.

Защита устройства

По мере расширения возможностей устройств и все более тесной их интеграции в бизнес-процессы проблема обеспечения безопасности становится все более актуальной. Средства защиты принтера перечислены ниже.

- **Встроенные средства безопасности:** многоуровневая система безопасности обеспечивает надежную защиту вашего устройства даже от изощренных угроз на протяжении всего рабочего цикла, от включения до выключения. Подробные сведения см. по адресу hp.com/go/PrintersThatProtect.
 - Технология HP Sure Start обеспечивает надлежащую загрузку BIOS при каждом запуске устройства, защищая подлинный программный код HP от изменений и повреждений. В случае обнаружения аномалий устройство автоматически перезагружается и восстанавливает исходное состояние.
 - Технология Whitelisting обеспечивает загрузку микропрограммного обеспечения устройства с подлинным кодом HP — без изменений и повреждений — при каждом запуске устройства.
 - Средства обнаружения вторжений в режиме реального времени обеспечивают надежную защиту от вредоносных программ, постоянно отслеживая подозрительную активность и своевременно пресекая атаки. В случае обнаружения аномалий устройство автоматически перезагружается.
 - Решение HP Connection Inspector отслеживает исходящие сетевые подключения принтера, блокирует подозрительные запросы и пресекает атаки со стороны вредоносных программ, автоматически перезагружая устройство с последующим самовосстановлением. (Может потребоваться обновление микропрограммы).
- **Зашифрованное хранилище с поддержкой надежного удаления данных:** устройство поддерживает шифрование данных на аппаратном уровне. Если данные больше не нужны, их можно безвозвратно удалить путем полной перезаписи с помощью встроенных в устройство функций. HP предоставляет ряд механизмов удаления хранящихся данных, в том числе по методике, описанной в специальной публикации 800-88 Национального института науки и технологий (США).
- **Порты и протоколы:** небезопасные протоколы FTP и Telnet отключены по умолчанию, что не позволяет злоумышленникам воспользоваться ими для проникновения в корпоративную сеть. Неиспользуемые физические порты (например, хост-порты USB и сетевые порты) можно отключить, чтобы предотвратить их ненадлежащее использование.
- **Административный контроль доступа к устройству:** задайте пароли администраторов, чтобы разрешить настройку параметров устройства только ИТ-специалистам и другим уполномоченным сотрудникам.
- **Сертификация по стандарту «Общие критерии»:** устройства HP Enterprise сертифицированы на соответствие международным стандартам безопасности, в том числе «Общие критерии» и FIPS 140.

Защита данных

На вашем принтере хранится конфиденциальная информация — убедитесь, что она не попадет в руки злоумышленников.

- **Защита сети:** зашифрованные сетевые протоколы, например 802.1x и IPsec, позволяют надежно защитить данные, передаваемые по сети между устройствами и средствами управления, такими как HP Web Jetadmin¹⁸ и встроенный веб-сервер Embedded Web Server.
- **Шифрование передаваемых данных:**
 - защите задания печати, отправляемые на устройство, с помощью шифрования, например по протоколу IPPS (Internet Print Protocol over TLS). Также можно воспользоваться универсальным драйвером принтера HP³¹, который поддерживает симметричное шифрование и дешифрование заданий печати по алгоритму AES256 на всем пути от клиента до напечатанной страницы. Шифрование осуществляется с помощью пароля и реализовано на базе криптографических библиотек Microsoft, соответствующих федеральному стандарту обработки информации FIPS 140;
 - выбор стойкости шифрования CipherSuite: вы можете самостоятельно выбрать стойкость шифрования, чтобы исключить использование при передаче данных устаревших либо небезопасных протоколов.
- **Шифрование хранящихся данных:**
 - приобретаемый отдельно зашифрованный жесткий диск HP High-Performance Secure Hard Disk обеспечивает аппаратное 256-битное шифрование конфиденциальной коммерческой информации, в том числе заданий печати и паролей, по алгоритму AES;
 - чип HP Trusted Platform Module (TPM) обеспечивает еще более надежную защиту зашифрованных учетных данных и другой информации благодаря автоматической привязке к этому чипу ключей шифрования и созданию закрытых ключей сертификатов, позволяющих надежно идентифицировать устройство¹⁷.
- **Брандмауэр:** благодаря ограничению доступа принтера к другим сетевым устройствам обеспечивается защита корпоративной сети от проникновения вирусов и иных вредоносных программ.



Ресурсы

Решения HP JetAdvantage для обеспечения безопасности:

- Сайт: hp.com/go/printsecurity
- Краткая информация о решении: <http://h20195.www2.hp.com/V2/GetPDF.aspx/4AA3-1295EEW.pdf>
- Видео: <http://hp.brightcovegallery.com/products/detail/video/4270905124001/>

Решение HP JetAdvantage Security Manager¹⁹:

- Сайт: hp.com/go/securitymanager
- Брошюра: <http://h20195.www2.hp.com/V2/GetPDF.aspx/4AA3-9275EEW.pdf>
- Видео: <http://hp.brightcovegallery.com/products/detail/video/4270837770001/>

- **Аутентификация и авторизация:** управление правами доступа пользователей с помощью встроенных функций и приобретаемых отдельно решений:
 - с помощью встроенных средств авторизации можно обеспечить принудительную проверку прав доступа пользователей по ПИН-коду, протоколу LDAP или Kerberos. Эти средства проверки прав доступа также можно интегрировать в Active Directory;
 - с помощью приобретаемых отдельно решений, например HP Access Control, можно реализовать расширенные средства проверки прав доступа с использованием бесконтактных карт. Дополнительные сведения см. по адресу hp.com/go/hpac. Для подключения устройств чтения карт используется разъем для интеграции оборудования¹⁶.
- **Контроль доступа на основе ролей:** исключите доступ неуполномоченных лиц к средствам управления, запретите нежелательные конфигурации оборудования и снизьте затраты и риски для системы безопасности, ограничив доступ к функциям принтера:
 - благодаря поддержке технологии HP FutureSmart 4 вы получаете дополнительный контроль над параметрами безопасности и правами доступа к устройству. Системные администраторы решают, кому и какие функции устройства будут доступны;
 - с помощью приобретаемого отдельно решения HP Access Control Rights Management можно предоставить конкретным пользователям и даже целым отделам разные права в зависимости от их реальных потребностей. Например, можно предоставить пользователям доступ к конкретным устройствам печати и обработки изображений, чтобы привить сотрудникам более ответственное отношение к активам компании.
- **Мобильная печать:** технологии прямой беспроводной печати⁹ и Touch-to-Print на основе NFC¹⁰ позволяют пользователям мобильных устройств подключаться к принтеру напрямую, минуя корпоративную сеть. HP также предлагает серверные решения, поддерживающие безопасную печать с авторизацией и расширенные средства управления и отчетности. Дополнительные сведения о решениях HP JetAdvantage Connect и HP Access Control см. по адресу hp.com/go/businessmobileprinting.
- **Сертификаты центра сертификации и подлинности устройств:** данный принтер поддерживает сертификаты, подписанные корпоративным центром сертификации, что позволяет обеспечить проверку подлинности устройств. Данное устройство также поддерживает сертификаты центра сертификации для проверки достоверности. Сертификаты обеспечивают безопасное взаимодействие с устройством при использовании таких технологий, как IPsec, Secure-IPP, HP ePrint и др. В памяти устройства также можно сохранить дополнительные сертификаты для проверки почтовых серверов S/MIME и проверки прав доступа 802.1x. Сэкономьте время благодаря решению HP JetAdvantage Security Manager, которое автоматически устанавливает и обновляет сертификаты¹⁹.



Средства защиты физических документов

HP предлагает ряд решений для защиты документов от попадания в руки злоумышленников и предотвращения их подмены.

- **Печать по ПИН-коду и печать с авторизацией:** документы предоставляются только тому пользователю, который отправил их на печать. Решение для печати с авторизацией позволяет защитить конфиденциальные данные путем принудительной проверки прав доступа на устройстве и предоставляет пользователям возможность получить документы на любом из устройств, поддерживаемых данным решением.
 - встроенные средства печати по ПИН-коду: пользователю выдается специальный код, который необходимо ввести на устройстве, чтобы получить напечатанный документ;
 - решение HP JetAdvantage Secure Print: в этом доступном по цене решении, разработанном специально для малого и среднего бизнеса, задания печати хранятся в облаке или на компьютере пользователя. Решение удобно в настройке и эксплуатации, позволяет проходить проверку прав доступа с мобильных устройств и поддерживает устройства разных производителей. Дополнительные сведения см. по адресу hp.com/go/JetAdvantageSecurePrint⁴³.
 - решение HP JetAdvantage Private Print: бесплатное облачное решение HP предоставляет все преимущества печати с авторизацией без дополнительного усложнения инфраструктуры. Решение предлагает простой процесс настройки и не требует развертывания сервера, установки приложений и технического обслуживания. Дополнительные сведения см. по адресу hp.com/go/JetAdvantagePrivatePrint⁴⁴.
 - решение HP Access Control Secure Pull Printing: это приобретаемое отдельно серверное решение поддерживает несколько вариантов проверки прав доступа, в том числе с помощью идентификационных карт. Это решение обладает средствами безопасности, управления и масштабирования корпоративного класса. Дополнительные сведения см. по адресу hp.com/go/hpac.

Эффективное управление безопасностью для всего парка устройств

Решение HP JetAdvantage Security Manager

Разверните единые политики безопасности для всего парка устройств и автоматически устраняйте несоответствия заданным параметрам. Приобретаемое отдельно решение HP JetAdvantage Security Manager обеспечивает надежную защиту инфраструктуры печати с помощью единых политик безопасности¹⁹.

- Автоматизируйте рутинные задачи, чтобы высвободить время ИТ-специалистов и обеспечить надежную защиту самых важных для вашего бизнеса данных и документов.
- Оптимизируйте процессы развертывания и мониторинга устройств путем применения единой политики безопасности ко всему парку устройств.
- Разработайте политику безопасности печати для вашей инфраструктуры на основе шаблона HP Security Manager Base Policy.
- Защищите новые устройства HP сразу же после их подключения к локальной сети либо после перезагрузки с помощью HP Instant-on Security. Это программное обеспечение автоматически настраивает параметры устройства в соответствии с корпоративной политикой безопасности.
- Повысьте безопасность инфраструктуры и обеспечьте защищенное взаимодействие с устройствами, развернув с помощью HP Security Manager уникальные удостоверяющие сертификаты и поддерживая их в актуальном состоянии. Административные накладные расходы при установке уникальных удостоверяющих сертификатов для всего парка устройств получаются ниже, чем при установке отдельного сертификата для каждого устройства вручную.
- Обеспечьте соблюдение нормативных требований на основе политик безопасности с помощью автоматизированных средств мониторинга и отчетов на основе оценки рисков HP Security Manager.



Дополнительные сведения о решении HP JetAdvantage Security Manager см. по адресу hp.com/go/securitymanager.

Работа с системами управления информационной безопасностью и событиями безопасности (SIEM)

Мгновенно получайте уведомления о потенциальных проблемах с безопасностью, чтобы оперативно принять меры по предотвращению атак. Устройства HP Enterprise поддерживают возможность отправки событий в системы SIEM, например ArcSight, Splunk и SIEMonster, что позволяет осуществлять мониторинг инфраструктуры печати в режиме реального времени. ИТ-отдел может отслеживать состояние принтеров в рамках более широкой ИТ-инфраструктуры, чтобы оперативно обнаруживать и устранять проблемы с безопасностью.



Рекомендации HP по безопасности

Начиная с 2005 г. HP регулярно публикует рекомендации по безопасности в виде контрольных списков для сетевых сред. Эти рекомендации одинаково применимы как для крупных организаций, так и для организаций малого и среднего бизнеса. Дополнительные сведения о решениях HP для обеспечения безопасности и контрольных списках см. по адресу hp.com/go/printsecurity.

Приложение В. Средства управления парком устройств

Удобство управления отдельным устройством

Управлять принтером также можно с помощью встроенного веб-сервера HP Embedded Web Server. Для отслеживания состояния устройства, настройки сетевых параметров и управления функциями устройства достаточно подключиться к нему через браузер.

Управление доступом к возможностям цветной печати

С помощью HP Web Jetadmin¹⁸ и универсального драйвера принтера HP³¹ можно настроить параметры доступа к возможностям цветной печати по имени пользователя, времени дня и приложениям либо полностью запретить цветную печать до тех пор, пока она не потребуется для особых проектов. Сотрудники, которым действительно необходима цветная печать — например, сотрудники отделов продаж или маркетинга — смогут ей воспользоваться, а остальным по умолчанию будет доступна только черно-белая печать²⁰.

Ресурсы

HP Web Jetadmin:

- Сайт: hp.com/go/wia
- Краткая информация о решении: <http://h20195.www2.hp.com/V2/GetPDF.aspx/4AA5-2719EEW.pdf>
- Видео: <http://hp.brightcovegallery.com/solutions/detail/video/4271055504001/>

Универсальный драйвер принтера HP:

- Сайт: hp.com/go/upd
- Краткая информация о решении: <http://h20195.www2.hp.com/V2/GetPDF.aspx/4AA2-4781EEW>

Централизованное управление парком устройств

Принтер HP PageWide Enterprise Color 765dn поддерживается HP Web Jetadmin¹⁸, решением HP JetAdvantage. Это решение позволяет эффективно управлять широким спектром устройств, подключенных к локальной сети и ПК, в том числе принтерами, МФУ и сканерами. Вы можете удаленно устанавливать устройства, настраивать их, устранять неполадки и обеспечивать безопасность всего парка устройств — что в конечном счете повышает эффективность работы бизнеса благодаря экономии времени, контролю затрат, защите активов и повышению рентабельности инвестиций. Интегрировать новые устройства HP в инфраструктуру можно без обновления HP Web Jetadmin. Универсальный модуль позволяет поддерживать большинство возможностей новых устройств и применять корпоративные политики за один шаг — это экономит время и упрощает управление парком устройств¹⁸.

Возможности HP Web Jetadmin:

- предоставление полной информации о количестве и типах используемых устройств;
- предоставление сведений об использовании расходных материалов, что позволяет принимать обоснованные решения о закупке, снизить затраты и даже отслеживать затраты на печать по конкретным отделам и пользователям;
- упрощение, а во многих случаях и автоматизация повседневных задач. Например, вы можете применить ко всему парку устройств единые политики для автоматической настройки параметров печати и безопасности новых устройств, подключаемых к локальной сети;
- предоставление сотрудникам службы технической поддержки всех необходимых средств, например средств рассылки автоматических оповещений, для оперативного выявления и устранения неполадок — во многих случаях еще до того, как пользователь обратится в службу поддержки;
- своевременное обновление встроенного ПО устройств и проверка правильности их настройки (особенно актуально для организаций, деятельность которых регламентируется нормативными требованиями);
- надежные средства мониторинга и создания отчетов, помогающие принимать более эффективные решения о развёртывании устройств в организации, что позволяет получить максимальную отдачу от инвестиций в ИТ-инфраструктуру;
- возможность подключения дополнительных модулей, например HP Database Connectivity Module, который позволяет задать показатели воздействия на окружающую среду и обеспечить их выполнение;
- надежная защита инвестиций с помощью услуги HP Web Jetadmin Premium Support. В рамках этой услуги ваши сотрудники могут обратиться к специалистам службы поддержки программного обеспечения HP за консультациями, рекомендациями по работе с устройствами, помощью в диагностике неполадок и по другим вопросам.

HP Web Jetadmin повышает эффективность управления инфраструктурой печати любого размера — от нескольких устройств в организациях малого бизнеса до нескольких тысяч на крупных предприятиях. Дополнительные сведения об этом бесплатном решении и о его загрузке см. по адресу hp.com/go/wia.

Обеспечьте всем сотрудникам удобство печати благодаря использованию единого драйвера

Универсальный драйвер принтера HP³¹ позволяет пользователям мобильных устройств на платформе Microsoft и пользователям традиционных настольных компьютеров использовать все возможности практически каждого устройства HP в управляемой инфраструктуре печати, не прибегая к помощи ИТ-специалистов.

Наведите порядок на своем компьютере, установив вместо множества драйверов единое универсальное решение. Снизьте нагрузку на ИТ-отдел, значительно сократив количество драйверов, которые необходимо администрировать, — и предоставив ИТ-специалистам средства для эффективной работы. С помощью универсального драйвера принтера HP ваш ИТ-отдел сможет оптимально настроить параметры устройств, чтобы сократить затраты на печать, повысить безопасность и снизить воздействие на окружающую среду. Например, можно включить по умолчанию двустороннюю печать и сократить время перехода в спящий режим для всего парка устройств. Кроме того, с помощью набора средств администрирования универсального драйвера принтера HP можно сэкономить время и деньги путем оптимизации задач ИТ-отдела, применения политик печати и мониторинга использования устройств в масштабах всей организации. Универсальный драйвер принтера HP также можно использовать совместно с программой HP Web Jetadmin для создания списка принтеров, входящих в управляемую инфраструктуру печати, формирования отчетов и т. д.

Данный драйвер и средства администрирования можно бесплатно загрузить в составе набора Printer Administrator's Resource Kit. Дополнительные сведения о возможностях универсального драйвера принтера HP (защита инвестиций в устройства печати и обработки изображений, оптимизация управления и повышение производительности) см. по адресу hp.com/go/upd.

- ¹ Утверждение о минимальной стоимости цветного отпечатка среди устройств HP относится к устройствам, которые продаются не по контракту: устройства HP PageWide формата A3 сравнивались с цветными струйными и лазерными МФУ HP аналогичного класса (стоимостью от 3000 до 7499 евро) и цветными струйными и лазерными принтерами (стоимостью от 1500 до 2999 евро) по состоянию на январь-февраль 2017 г. Сведения о стоимости отпечатка взяты из отчета Gap Intelligence Pricing & Promotions Report за январь-февраль 2017 г., сравнительный анализ для устройств и расходных материалов, продаваемых не по контракту, выполнен по опубликованным производителями данным о ресурсе картриджей максимальной емкости и расходных материалов с долгим сроком службы. Средний ресурс картриджей HP рассчитывался по стандарту ISO/IEC 24711 при условии непрерывной печати в режиме по умолчанию. Фактический ресурс зависит от содержимого выводимых на печать страниц и ряда других факторов. Дополнительные сведения см. по адресам hp.com/go/learnaboutsupplies и hp.com/go/PageWideClaims.
- ² Наиболее передовые встроенные функции безопасности HP доступны на устройствах HP корпоративного класса с микропрограммой FutureSmart версии 4.5 или более поздней. Этот вывод основан на обзоре HP, посвященном опубликованным в 2016–2017 г. сведениям о встроенных функциях безопасности принтеров данного класса, предоставляемых другими поставщиками. Только компания HP предлагает набор функций, обеспечивающих безопасность и проверку целостности до уровня BIOS с возможностями самовосстановления. Список совместимых устройств см. по адресу: hp.com/go/PrintersThatProtect. Дополнительные сведения см. по адресу: hp.com/go/printersecurityclaims.
- ³ Картриджи увеличенной емкости в комплект поставки не входят и приобретаются отдельно. Сравнительный анализ ресурса картриджей проводился по стандарту ISO 24711 для оригинальных картриджей увеличенной (HP 982X) и стандартной (HP 982A) емкости. Дополнительные сведения см. по адресу hp.com/go/learnaboutsupplies.
- ⁴ Сравнительный анализ выполнен для режима профессиональной печати.
- ⁵ Утверждение о меньшем количестве заменяемых компонентов сделано по результатам анализа ведущих МФУ формата A3 аналогичного класса, проведенного независимой лабораторией BLI в августе 2016 г.; расчеты произведены по общедоступным или опубликованным производителем данным о ресурсе расходных материалов с длительным сроком службы для объема печати 600 000 страниц (при соотношении черно-белых и цветных страниц 60/40%). Дополнительные сведения см. по адресу hp.com/go/pagewideclaims.
- ⁶ Утверждение о меньшем энергопотреблении для устройств HP сделано на основе данных о типичном энергопотреблении, опубликованных на сайте energystar.gov, в марте 2017 г. Данные были нормализованы с целью определения энергоэффективности цветных лазерных принтеров (стоимостью от 1500 до 2999 евро) и МФУ (стоимостью от 3000 до 7499 евро) HP формата A3 по состоянию на февраль 2017 г.; другие устройства на базе технологии HP PageWide в сравнении не участвовали. Результаты зависят от настроек устройства. Фактические результаты могут отличаться.
- ⁷ Программа действует не во всех странах и регионах. Дополнительные сведения см. по адресу hp.com/recycle.
- ⁸ Скорость односторонней печати принтера HP PageWide Enterprise Color 765dn в форматах A4 и letter составляет до 55/75 стр./мин (в профессиональном и офисном режиме соответственно). Скорость измералась в соответствии с требованиями стандарта ISO/IEC 24734. Первая страница либо первый набор тестовых страниц ISO не учитывались. Подробные сведения см. по адресу hp.com/go/printerclaims.
- ⁹ Для поддержки беспроводной связи в модели HP PageWide Enterprise Color 765dn необходимо приобрести сервер печати HP Jetdirect 2900nw. Возможность работы через беспроводную сеть зависит от физической среды и удаленности от точки доступа. Беспроводное подключение возможно только при использовании маршрутизаторов, работающих на частоте 2,4 ГГц.
- ¹⁰ Для поддержки технологии Touch-to-Print необходимо приобрести дополнительный модуль HP Jetdirect 3000w NFC/Wireless Direct. Мобильное устройство должно поддерживать возможность печати по беспроводной связи ближнего радиуса действия (NFC). Дополнительные сведения см. по адресу hp.com/go/businessmobileprinting.
- ¹¹ По данным проведенного компанией HP анализа решений SaaS по состоянию на 1 сентября 2016 г., ни один производитель принтеров не предлагает единый облачный портал для управления пользователями и приложениями.
- ¹² Требуется подключение к Интернету. Поддерживаются браузеры Microsoft Internet Explorer® 9–11, Google Chrome™ 9 и более поздних версий, Mozilla® Firefox® 4 и более поздних версий, Safari® 5 и более поздних версий. Решение совместно с отдельными устройствами HP LaserJet, PageWide, OfficeJet Pro и Digital Sender Flow, поддерживающими подключение к Интернету. Некоторые приложения поддерживают устройства сторонних производителей. Может потребоваться обновление микропрограммы. Дополнительные сведения см. по адресу hp.com/go/ietadvantageondemand.
- ¹³ Модель HP PageWide Enterprise Color 765dn поддерживает установку только одного дополнительного модуля.
- ¹⁴ Для обеспечения максимальной емкости необходимо приобрести дополнительные лотки.
- ¹⁵ Для поддержки некоторых функций необходимо приобрести дополнительный модуль. Для активации функций безопасности может потребоваться установка пакета обновления FutureSmart. Дополнительные сведения см. по адресу hp.com/go/printsecurity.
- ¹⁶ Решения, подключаемые через слот для интеграции аппаратных средств, приобретаются отдельно.
- ¹⁷ Для работы чипа HP Trusted Platform Module может потребоваться обновление встроенного ПО.
- ¹⁸ Программу HP Web Jetadmin можно бесплатно загрузить по адресу hp.com/go/wja.
- ¹⁹ Решение HP JetAdvantage Security Manager приобретается отдельно. Подробные сведения см. по адресу hp.com/go/securitymanager.
- ²⁰ Поддерживаемые возможности решения HP Color Access Control зависят от модели устройства.
- ²¹ Универсальный драйвер принтера HP можно бесплатно загрузить по адресу hp.com/go/upd.
- ²² Принтер HP PageWide Enterprise Color 765dn поддерживает загрузку в универсальный лоток на 100 листов (входит в стандартную комплектацию) бумажных носителей размером вплоть до 305×457 мм. В комплект поставки модели 765dn также входит лоток на 550 листов, поддерживающий носители размером вплоть до 297×432 мм. К принтеру 765dn можно дополнительно подключить один из следующих модулей: лоток на 550 листов, лоток на 550 листов с подставкой, податчик с тремя лотками на 550 листов каждый с подставкой, лоток увеличенной емкости на 4000 листов с подставкой. Лотки на 550 листов поддерживают носители размером вплоть до 297×432 мм. Приобретаемый отдельно лоток увеличенной емкости поддерживает бумагу формата вплоть до A4.
- ²³ Рекомендуемый месячный объем печати: для обеспечения оптимальной производительности устройства HP рекомендует поддерживать ежемесячный объем печати в указанном диапазоне, который был определен по ряду соображений, включая интервалы замены расходных материалов и срок службы устройства в период расширенной гарантии.
- ²⁴ Для использования порт предварительного просмотра должен быть разблокирован администратором.
- ²⁵ Скорость измерялась в соответствии с требованиями стандарта ISO/IEC 17629. Время печати первой страницы зависит от конфигурации системы, приложения, драйвера и сложности документа. Дополнительные сведения см. по адресу hp.com/go/printerclaims.
- ²⁶ Время выдачи первой страницы измерялось после нахождения устройства в спящем режиме в течение 15 минут. Скорость печати зависит от конфигурации системы, приложения, драйвера и сложности документа, а также от продолжительности нахождения устройства в спящем режиме.
- ²⁷ С возможностью расширения до 2560 МБ путем установки приобретаемого отдельно модуля DIMM.
- ²⁸ Рабочая нагрузка определяется как максимально допустимое количество печатаемых страниц в месяц. Для обеспечения оптимальной производительности устройства HP рекомендует поддерживать ежемесячный объем печати в указанном диапазоне, который был определен по ряду соображений, включая интервалы замены расходных материалов и срок службы устройства в период расширенной гарантии.
- ²⁹ Требуется регистрация учетной записи ePrint. Может потребоваться установка дополнительного приложения или программного обеспечения. Беспроводное подключение возможно только при использовании маршрутизаторов, работающих на частоте 2,4 ГГц. Дополнительные сведения см. по адресу hp.com/go/mobileprinting.
- ³⁰ Поддерживаются следующие устройства, работающие под управлением iOS 4.2 и более поздних версий: iPad, iPad 2, iPhone (3GS и более поздние версии), iPod touch (начиная с третьего поколения). Работает с принтерами HP, поддерживающими технологию AirPrint; принтер должен быть подключен к той же сети, что и устройство, работающее под управлением iOS. Возможность работы через беспроводную сеть зависит от физической среды и удаленности от точки доступа.
- ³¹ Универсальный драйвер принтера HP можно бесплатно загрузить по адресу hp.com/go/upd.
- ³² Полный комплект программного обеспечения доступен только для Windows 7 и более поздних версий; универсальный драйвер принтера HP доступен только для Windows 7 и более поздних версий; программное обеспечение HP для Mac и Windows больше не распространяется на компакт-дисках; его можно загрузить на сайте 123.hp.com; для устаревших операционных систем Windows (XP, Vista и соответствующих серверных ОС) доступны только драйверы принтера и сканера с ограниченной функциональностью; в ОС Windows RT для планшетов (32- и 64-разрядные версии) используется упрощенный драйвер печати HP, входящий в комплект поставки ОС.
- ³³ Максимальные габариты замерены при вывинутых лотках и установленных стандартных аксессуарах.
- ³⁴ Ресурс рассчитан по стандартам тестирования ISO/IEC. Фактический ресурс и затраты могут существенно отличаться в зависимости от типа изображений, доли цветных документов в общем объеме и других факторов.
- ³⁵ Если устройство хранилось при температуре ниже минимально допустимой для эксплуатации, его необходимо постепенно прогреть до допустимой температуры (HP рекомендует подержать принтер перед включением в течение 24 часов при надлежащей температуре).
- ³⁶ Односторонняя черно-белая печать в формате A4 со скоростью 56 стр./мин. Значения мощности звука могут меняться. Актуальные сведения см. по адресу hp.com/support.
- ³⁷ Требования к питанию зависят от страны и региона, где продается принтер. Преобразовывать рабочее напряжение запрещено. Это приведет к выходу принтера из строя и аннулированию гарантии.
- ³⁸ Возможности технологии HP Auto-On/Auto-Off зависят от модели принтера и его настроек.
- ³⁹ Модели с сертификатом EPEAT® доступны в странах, где производится соответствующая регистрация. Регистрация по стандарту EPEAT зависит от страны. Сведения о регистрации в вашей стране см. по адресу epeat.net.
- ⁴⁰ Уровень обслуживания и время реагирования для услуг зависят от физического расположения клиента. Обслуживание начинается с момента приобретения оборудования. Действуют определенные ограничения. Подробные сведения см. по адресу hp.com/go/cpc.
- ⁴¹ Доступность тех или иных возможностей зависит от версии встроенного ПО; также может потребоваться обновление программного обеспечения.
- ⁴² Интерактивная справка должна быть включена на принтере или МФУ. Для доступа к интерактивным службам мобильное устройство должно быть подключено к Интернету.
- ⁴³ Решение HP JetAdvantage Secure Print обеспечивает поддержку печати с авторизацией на любом подключенном к сети принтере или МФУ. Проверка прав доступа непосредственно на устройстве поддерживается для целого ряда устройств HP LaserJet, PageWide и OfficeJet Pro и отдельных устройств сторонних производителей. Для некоторых устройств может

потребуется обновление микропрограммы. Для работы облачного хранилища и получения напечатанных документов требуется подключение к Интернету. Для прохождения проверки с мобильного устройства требуется подключение к сети и QR-код. Дополнительные сведения и список поддерживаемых принтеров и МФУ см. по адресу hp.com/go/JetAdvantageSecurePrint.

⁴⁴ Доступно только в странах Северной Америки и отдельных странах Европы. Устройство для чтения карт памяти приобретается отдельно для некоторых принтеров и МФУ HP, оснащенных сенсорным дисплеем. Дополнительные сведения см. по адресу hp.com/go/JetAdvantagePrivatePrint.

Подписаться на обновления
hp.com/go/getupdated

© Copyright 2017-2018 HP Development Company, L.P. Сведения, приведенные в данном документе, могут быть изменены без предварительного уведомления. HP предоставляет только те гарантии на свои продукты и услуги, которые изложены в гарантийных обязательствах, прилагающихся к этим продуктам и услугам. Никакие сведения в данном документе не могут рассматриваться как дополнительные гарантийные обязательства. HP не несет ответственности за технические, редакторские и другие ошибки в данном документе.

Apple, AirPrint, iPad, iPhone, iPod touch и Safari являются товарными знаками корпорации Apple Inc. Bluetooth является товарным знаком компании-владельца и используется корпорацией HP Inc. по лицензии. ENERGY STAR является зарегистрированным товарным знаком Агентства по охране окружающей среды США. Android, Google Chrome и Google Cloud Print являются товарными знаками корпорации Google Inc. Microsoft, Windows, Windows XP, Windows Server и Windows Vista являются товарными знаками группы компаний Microsoft, зарегистрированными в США. UNIX является зарегистрированным товарным знаком консорциума The Open Group.

4AA7-1275RUE, июнь 2018 г.

